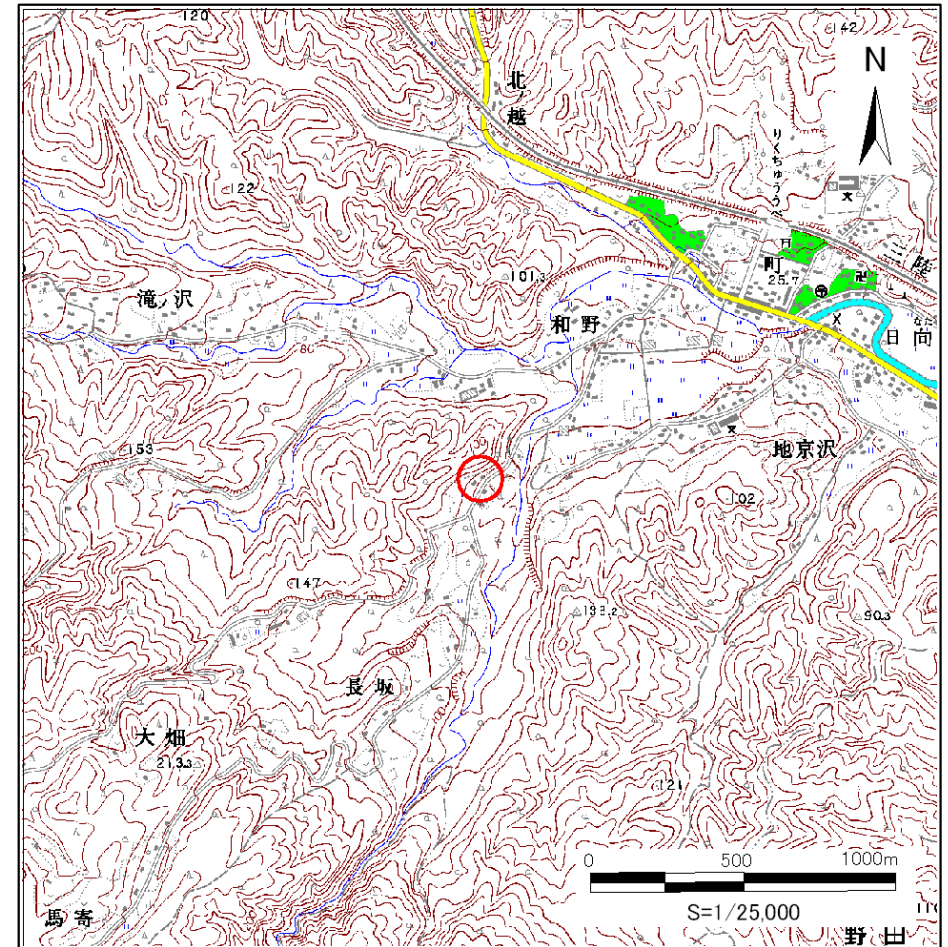


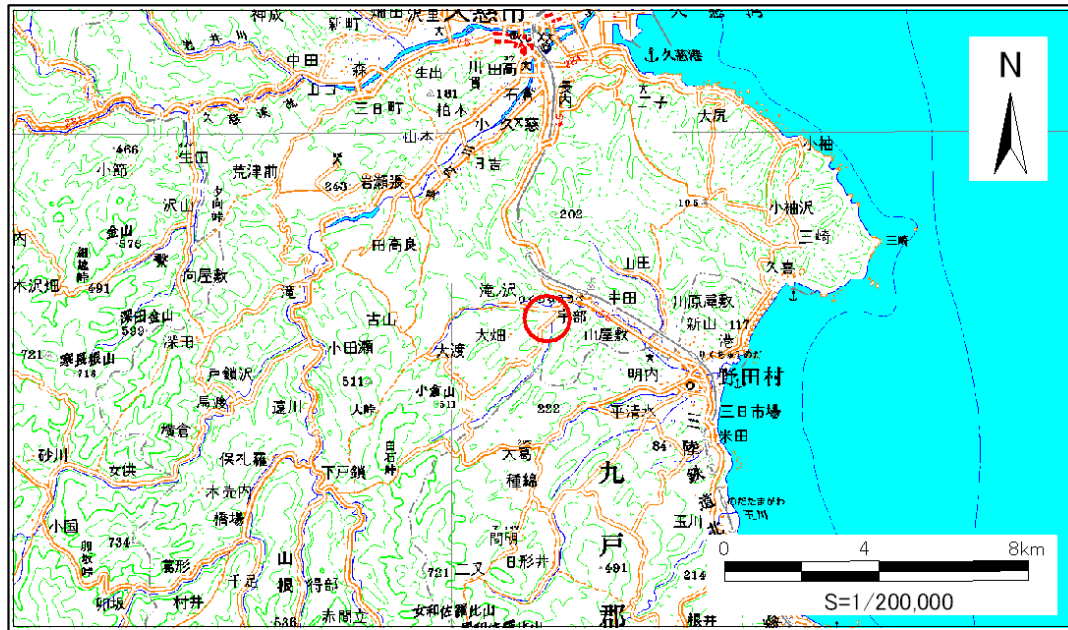
# 土砂災害防止に関する基礎調査(急傾斜地の崩壊)

表紙 概況、位置図

自然現象の種類	急傾斜地の崩壊
箇所番号	033B1029
箇所名	和野-3
所在地	久慈市宇部町第1地割
調査機関	岩手県北広域振興局



概況図(S=1:25,000)



位置図(S=1:200,000)

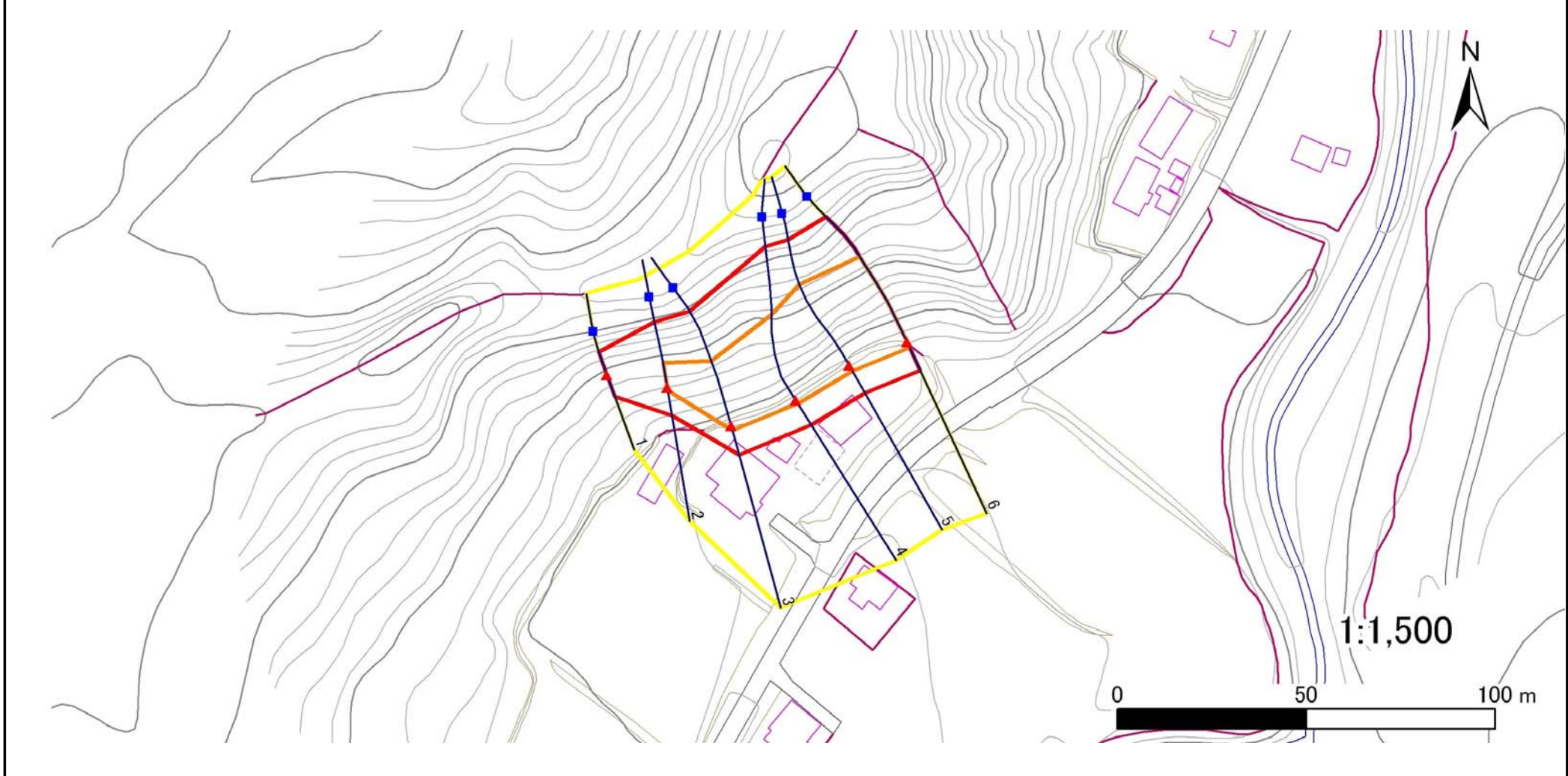
この地図は、国土地理院長の承認を得て、同院発行の数値地図20000(地図画像)及び数値地図25000(地図画像)を複製したものである。(承認番号 平24情複、第156号)

# 急傾斜地の崩壊区域調査

様式3-1 危害のおそれのある土地、著しい危害のおそれのある土地の設定図

調査年度 平成23年度

急傾斜地の位置	箇所番号	033B1029	箇所名	和野-3	所在地	久慈市宇部町第1地割
---------	------	----------	-----	------	-----	------------



凡例	■ 上端	— 横断測線	■ 危害のおそれのある土地の区域	■ 土石等の移動による力が100kN/m <sup>2</sup> を超える範囲
	▲ 下端		■ 著しい危害のおそれのある土地の区域	■ 土石等の堆積高が3mを超える範囲

### 急傾斜地の崩壊区域調書

様式3-2 建築物に作用すると想定される衝撃に関する事項(1/1)

調査年度 平成23年度

急傾斜地の位置		箇所番号		033B1029		箇所名		和野-3		所在地		久慈市宇部町第1地割				
横断線 番号	急傾斜地の下端に隣接する土地								急傾斜地内							
	土石等の移動の高さと力の大きさ				土石等の堆積高さとの大きさ				土石等の移動の高さと力の大きさ				土石等の堆積高さとの大きさ			
	区分	高さ (m)	下端からの距離 (m)	力の大きさ (kN/m <sup>2</sup> )	区分	下端からの水平 距離(m)	高さ (m)	力の大きさ (kN/m <sup>2</sup> )	区分	高さ (m)	上端からの比高 (m)	力の大きさ (kN/m <sup>2</sup> )	区分	上端からの比高 (m)	高さ (m)	力の大きさ (kN/m <sup>2</sup> )
1	100kN/m <sup>2</sup> を超える	-	- ~ -	-	3mを超える	- ~ -	-	-	100kN/m <sup>2</sup> を超える	-	- ~ -	-	3mを超える	- ~ -	-	-
	それ以外	1.00	0.00 ~ 6.08	90.20	それ以外	0.00 ~ 6.08	2.31	10.14	それ以外	1.00	5.00 ~ 10.60	90.20	それ以外	5.00 ~ 10.60	2.31	10.14
2	100kN/m <sup>2</sup> を超える	1.00	0.00 ~ 0.88	114.91	3mを超える	- ~ -	-	-	100kN/m <sup>2</sup> を超える	1.00	13.18 ~ 18.00	114.91	3mを超える	- ~ -	-	-
	それ以外	1.00	0.88 ~ 7.56	100.00	それ以外	0.00 ~ 7.56	2.33	10.24	それ以外	1.00	5.00 ~ 13.18	100.00	それ以外	5.00 ~ 18.00	2.33	10.24
3	100kN/m <sup>2</sup> を超える	1.00	0.00 ~ 1.24	121.25	3mを超える	- ~ -	-	-	100kN/m <sup>2</sup> を超える	1.00	14.58 ~ 26.66	121.25	3mを超える	- ~ -	-	-
	それ以外	1.00	1.24 ~ 7.93	100.00	それ以外	0.00 ~ 7.93	2.87	12.61	それ以外	1.00	5.00 ~ 14.58	100.00	それ以外	5.00 ~ 26.66	2.87	12.61
4	100kN/m <sup>2</sup> を超える	1.00	0.00 ~ 1.04	117.73	3mを超える	- ~ -	-	-	100kN/m <sup>2</sup> を超える	1.00	16.30 ~ 31.50	117.73	3mを超える	- ~ -	-	-
	それ以外	1.00	1.04 ~ 7.73	100.00	それ以外	0.00 ~ 7.73	2.89	12.72	それ以外	1.00	5.00 ~ 16.30	100.00	それ以外	5.00 ~ 31.50	2.89	12.72
5	100kN/m <sup>2</sup> を超える	1.00	0.00 ~ 1.73	129.94	3mを超える	0.00 ~ 0.07	3.04	13.36	100kN/m <sup>2</sup> を超える	1.00	13.68 ~ 31.51	129.94	3mを超える	30.00 ~ 31.51	3.04	13.36
	それ以外	1.00	1.73 ~ 8.41	100.00	それ以外	0.07 ~ 8.41	3.00	13.20	それ以外	1.00	5.00 ~ 13.68	100.00	それ以外	5.00 ~ 30.00	3.00	13.20
6	100kN/m <sup>2</sup> を超える	1.00	0.00 ~ 1.52	126.16	3mを超える	- ~ -	-	-	100kN/m <sup>2</sup> を超える	1.00	14.35 ~ 31.89	126.16	3mを超える	- ~ -	-	-
	それ以外	1.00	1.52 ~ 8.20	100.00	それ以外	0.00 ~ 8.20	2.98	13.12	それ以外	1.00	5.00 ~ 14.35	100.00	それ以外	5.00 ~ 31.89	2.98	13.12
	100kN/m <sup>2</sup> を超える		~		3mを超える	~			100kN/m <sup>2</sup> を超える		~		3mを超える	~		
	それ以外		~		それ以外	~			それ以外		~		それ以外	~		
	100kN/m <sup>2</sup> を超える		~		3mを超える	~			100kN/m <sup>2</sup> を超える		~		3mを超える	~		
	それ以外		~		それ以外	~			それ以外		~		それ以外	~		
	100kN/m <sup>2</sup> を超える		~		3mを超える	~			100kN/m <sup>2</sup> を超える		~		3mを超える	~		
	それ以外		~		それ以外	~			それ以外		~		それ以外	~		
	100kN/m <sup>2</sup> を超える		~		3mを超える	~			100kN/m <sup>2</sup> を超える		~		3mを超える	~		
	それ以外		~		それ以外	~			それ以外		~		それ以外	~		
	100kN/m <sup>2</sup> を超える		~		3mを超える	~			100kN/m <sup>2</sup> を超える		~		3mを超える	~		
	それ以外		~		それ以外	~			それ以外		~		それ以外	~		
	100kN/m <sup>2</sup> を超える		~		3mを超える	~			100kN/m <sup>2</sup> を超える		~		3mを超える	~		
	それ以外		~		それ以外	~			それ以外		~		それ以外	~		