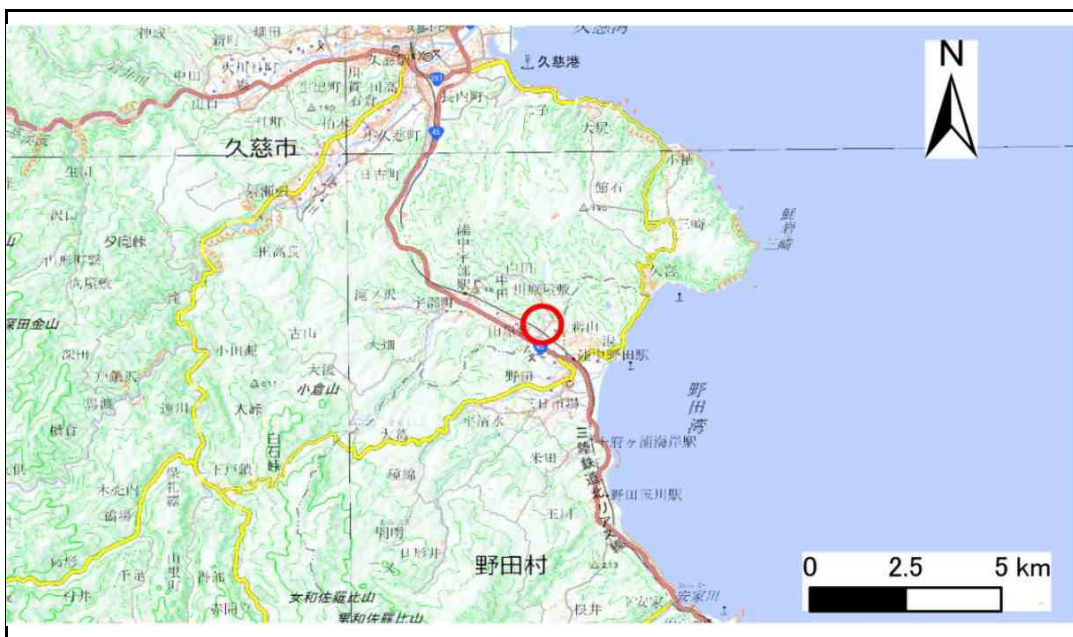


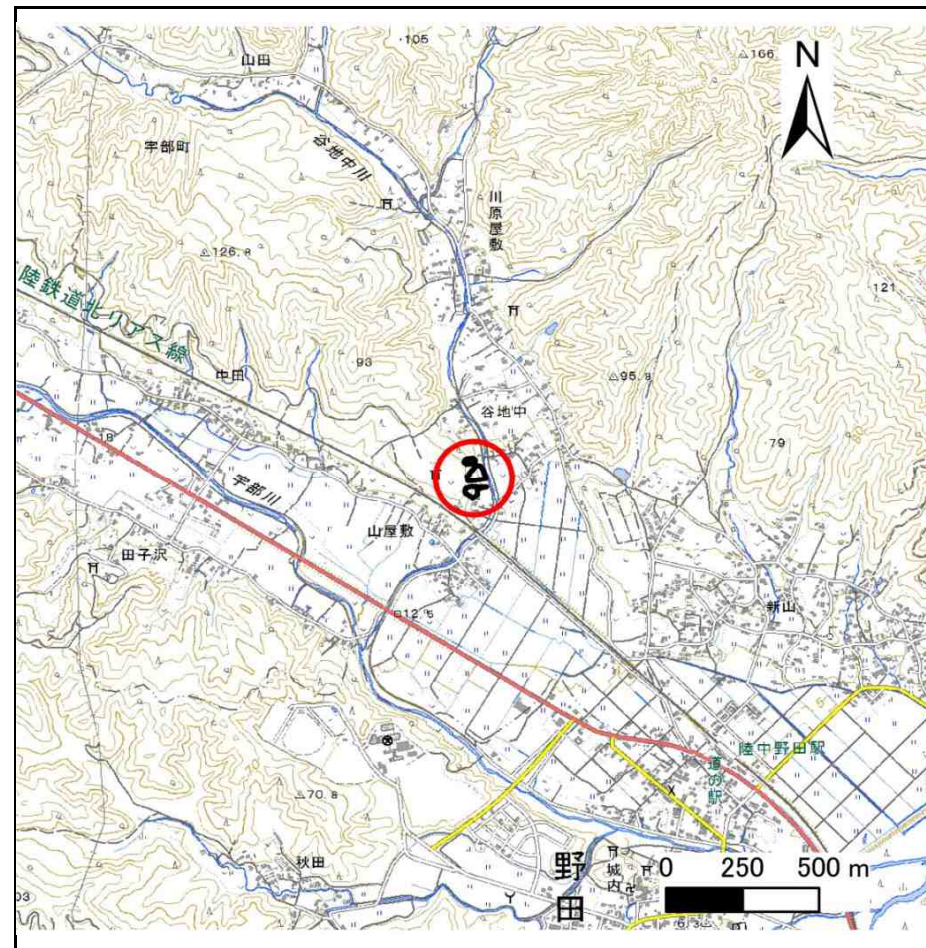
# 土砂災害防止に関する基礎調査(急傾斜地の崩壊)

表紙 概況、位置図

自然現象の種類	急傾斜地の崩壊
箇所番号	033B1010
箇所名	谷地中-2
所在地	久慈市宇部町第10地割
調査機関	県北広域振興局土木部



概況図(S=1:200,000)



位置図(S=1:25,000)

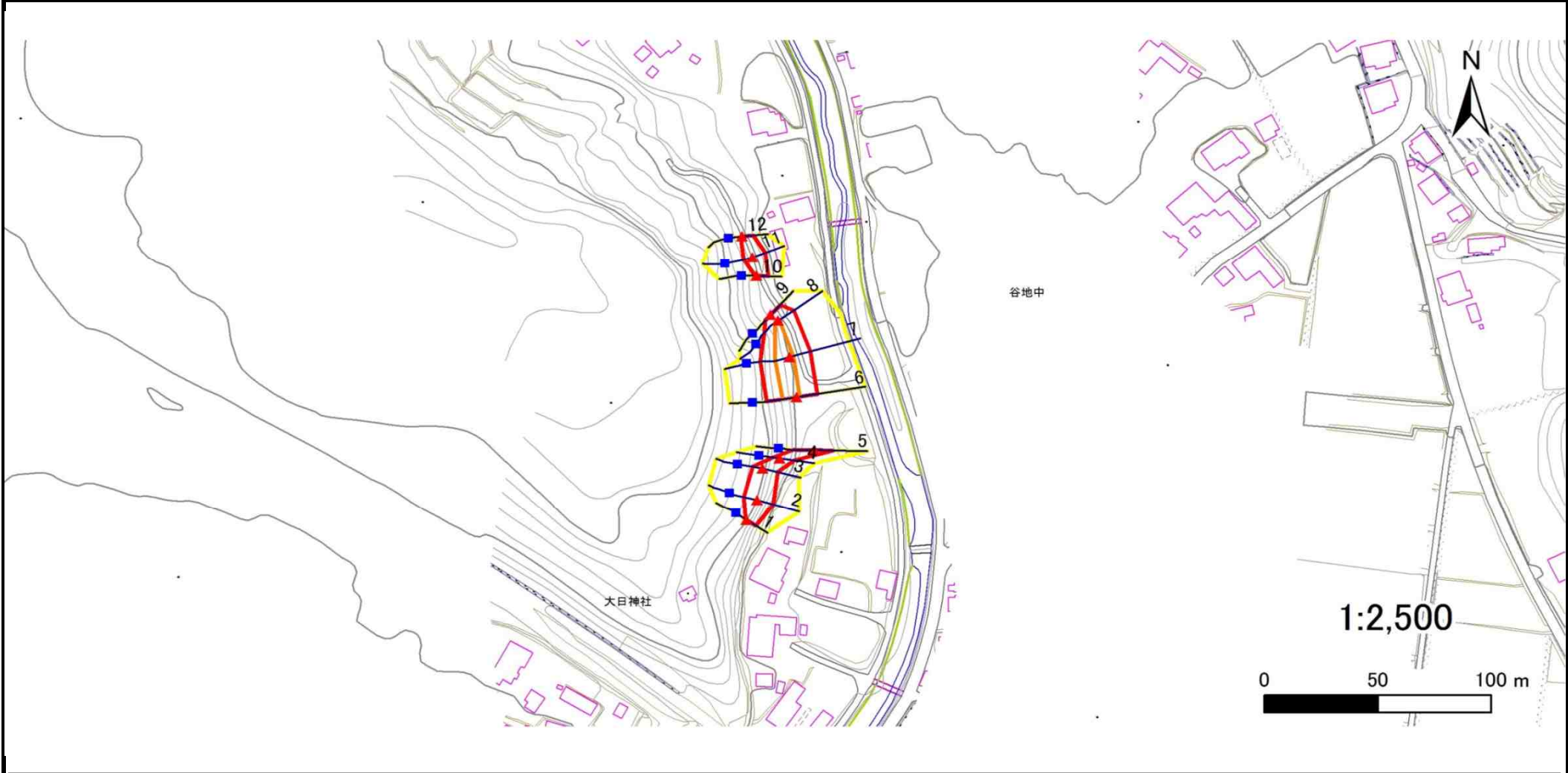
国土地理院の電子地形図20000『八戸』及び電子地形図25000『陸中野田』を掲載

# 急傾斜地の崩壊区域調査

様式3-1 危害のおそれのある土地、著しい危害のおそれのある土地の設定図

調査年度 平成30年度

急傾斜地の位置	箇所番号	033B1010	箇所名	谷地中-2	所在地	久慈市宇部町第10地割
---------	------	----------	-----	-------	-----	-------------



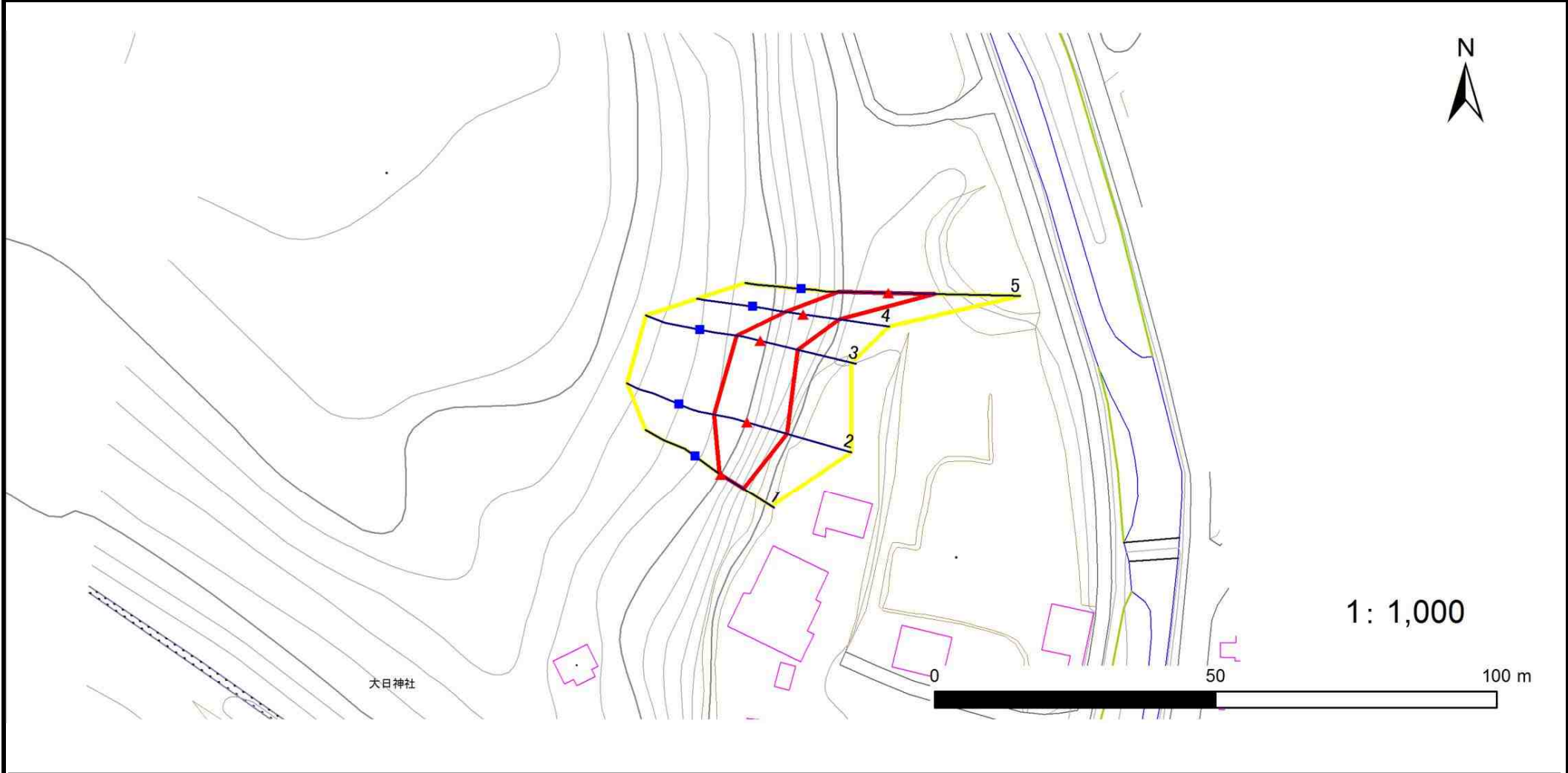
凡例	■ 上端	— 横断測線	■ 危害のおそれのある土地の区域	■ 土石等の移動による力が100kN/m <sup>2</sup> を超える範囲
	▲ 下端		■ 著しい危害のおそれのある土地の区域	■ 土石等の堆積高が3mを超える範囲

# 急傾斜地の崩壊区域調査

様式3-1 危害のおそれのある土地、著しい危害のおそれのある土地の設定図

調査年度 平成30年度

急傾斜地の位置	箇所番号	033B1010	箇所名	谷地中-2	所在地	久慈市宇部町第10地割
---------	------	----------	-----	-------	-----	-------------



凡例	■ 上端	— 横断測線	▭ 危害のおそれのある土地の区域	▭ 土石等の移動による力が100kN/m <sup>2</sup> を超える範囲
	▲ 下端		▭ 著しい危害のおそれのある土地の区域	▭ 土石等の堆積高が3mを超える範囲

# 急傾斜地の崩壊区域調査

様式3-1 危害のおそれのある土地、著しい危害のおそれのある土地の設定図

調査年度 平成30年度

急傾斜地の位置	箇所番号	033B1010	箇所名	谷地中-2	所在地	久慈市宇部町第10地割
---------	------	----------	-----	-------	-----	-------------



凡例	■ 上端	— 横断測線	▭ 危害のおそれのある土地の区域	▭ 土石等の移動による力が100kN/m <sup>2</sup> を超える範囲
	▲ 下端		▭ 著しい危害のおそれのある土地の区域	▭ 土石等の堆積高が3mを超える範囲

# 急傾斜地の崩壊区域調査

様式3-1 危害のおそれのある土地、著しい危害のおそれのある土地の設定図

調査年度

平成30年度

急傾斜地の位置

箇所番号

033B1010

箇所名

谷地中-2

所在地

久慈市宇部町第10地割



1: 1,000

凡例

■ 上端  
▲ 下端

— 横断測線

— 危害のおそれのある土地の区域

— 著しい危害のおそれのある土地の区域

— 土石等の移動による力が $100\text{kN/m}^2$ を超える範囲

— 土石等の堆積高が $3\text{m}$ を超える範囲

# 急傾斜地の崩壊区域調査

様式3-2 建築物に作用すると想定される衝撃に関する事項(1/1)

調査年度 平成30年度

急傾斜地の位置		箇所番号 033B1010			箇所名 谷地中-2				所在地 久慈市宇部町第10地割							
横断 測線 番号	急傾斜地の下端に隣接する土地								急傾斜地内							
	土石等の移動の高さと力の大きさ				土石等の堆積高さとの大きさ				土石等の移動の高さと力の大きさ				土石等の堆積高さとの大きさ			
	区分	高さ (m)	下端からの距離 (m)	力の大きさ (kN/m <sup>2</sup> )	区分	下端からの水平 距離(m)	高さ (m)	力の大きさ (kN/m <sup>2</sup> )	区分	高さ (m)	上端からの比高 (m)	力の大きさ (kN/m <sup>2</sup> )	区分	上端からの比高 (m)	高さ (m)	力の大きさ (kN/m <sup>2</sup> )
1	100kN/m <sup>2</sup> を超える	—	— ~ —	—	3mを超える	— ~ —	—	—	100kN/m <sup>2</sup> を超える	—	— ~ —	—	3mを超える	— ~ —	—	—
	それ以外	1.00	0.00 ~ 4.73	58.90	それ以外	0.00 ~ 4.73	1.92	10.27	それ以外	1.00	5.00 ~ 5.31	58.90	それ以外	5.00 ~ 5.31	1.92	10.27
2	100kN/m <sup>2</sup> を超える	—	— ~ —	—	3mを超える	— ~ —	—	—	100kN/m <sup>2</sup> を超える	—	— ~ —	—	3mを超える	— ~ —	—	—
	それ以外	1.00	0.00 ~ 7.43	94.82	それ以外	0.00 ~ 7.43	1.77	9.45	それ以外	1.00	5.00 ~ 9.65	94.82	それ以外	5.00 ~ 9.65	1.77	9.45
3	100kN/m <sup>2</sup> を超える	—	— ~ —	—	3mを超える	— ~ —	—	—	100kN/m <sup>2</sup> を超える	—	— ~ —	—	3mを超える	— ~ —	—	—
	それ以外	1.00	0.00 ~ 6.81	86.11	それ以外	0.00 ~ 6.81	1.75	9.38	それ以外	1.00	5.00 ~ 8.31	86.11	それ以外	5.00 ~ 8.31	1.75	9.38
4	100kN/m <sup>2</sup> を超える	—	— ~ —	—	3mを超える	— ~ —	—	—	100kN/m <sup>2</sup> を超える	—	— ~ —	—	3mを超える	— ~ —	—	—
	それ以外	1.00	0.00 ~ 6.42	80.82	それ以外	0.00 ~ 6.42	1.83	9.82	それ以外	1.00	5.00 ~ 7.70	80.82	それ以外	5.00 ~ 7.70	1.83	9.82
5	100kN/m <sup>2</sup> を超える	1.00	0.00 ~ 0.41	106.07	3mを超える	— ~ —	—	—	100kN/m <sup>2</sup> を超える	1.00	10.55 ~ 11.69	106.07	3mを超える	— ~ —	—	—
	それ以外	1.00	0.41 ~ 8.20	100.00	それ以外	0.00 ~ 8.20	2.16	11.55	それ以外	1.00	5.00 ~ 10.55	100.00	それ以外	5.00 ~ 11.69	2.16	11.55
6	100kN/m <sup>2</sup> を超える	1.00	0.00 ~ 1.47	122.43	3mを超える	— ~ —	—	—	100kN/m <sup>2</sup> を超える	1.00	10.53 ~ 15.39	122.43	3mを超える	— ~ —	—	—
	それ以外	1.00	1.47 ~ 9.26	100.00	それ以外	0.00 ~ 9.26	2.39	12.80	それ以外	1.00	5.00 ~ 10.53	100.00	それ以外	5.00 ~ 15.39	2.39	12.80
7	100kN/m <sup>2</sup> を超える	1.00	0.00 ~ 1.65	125.18	3mを超える	— ~ —	—	—	100kN/m <sup>2</sup> を超える	1.00	10.63 ~ 16.16	125.18	3mを超える	— ~ —	—	—
	それ以外	1.00	1.65 ~ 9.43	100.00	それ以外	0.00 ~ 9.43	2.45	13.14	それ以外	1.00	5.00 ~ 10.63	100.00	それ以外	5.00 ~ 16.16	2.45	13.14
8	100kN/m <sup>2</sup> を超える	1.00	0.00 ~ 0.46	106.78	3mを超える	— ~ —	—	—	100kN/m <sup>2</sup> を超える	1.00	10.55 ~ 11.80	106.78	3mを超える	— ~ —	—	—
	それ以外	1.00	0.46 ~ 8.24	100.00	それ以外	0.00 ~ 8.24	2.22	11.87	それ以外	1.00	5.00 ~ 10.55	100.00	それ以外	5.00 ~ 11.80	2.22	11.87
9	100kN/m <sup>2</sup> を超える	—	— ~ —	—	3mを超える	— ~ —	—	—	100kN/m <sup>2</sup> を超える	—	— ~ —	—	3mを超える	— ~ —	—	—
	それ以外	1.00	0.00 ~ 6.02	75.47	それ以外	0.00 ~ 0.00	1.60	8.57	それ以外	1.00	5.00 ~ 7.29	75.47	それ以外	5.00 ~ 7.29	1.60	8.57
10	100kN/m <sup>2</sup> を超える	—	— ~ —	—	3mを超える	— ~ —	—	—	100kN/m <sup>2</sup> を超える	—	— ~ —	—	3mを超える	— ~ —	—	—
	それ以外	1.00	0.00 ~ 5.06	63.12	それ以外	0.00 ~ 5.06	1.83	9.81	それ以外	1.00	5.00 ~ 5.52	63.12	それ以外	5.00 ~ 5.52	1.83	9.81
11	100kN/m <sup>2</sup> を超える	—	— ~ —	—	3mを超える	— ~ —	—	—	100kN/m <sup>2</sup> を超える	—	— ~ —	—	3mを超える	— ~ —	—	—
	それ以外	1.00	0.00 ~ 6.07	76.14	それ以外	0.00 ~ 0.00	1.60	8.54	それ以外	1.00	5.00 ~ 7.44	76.14	それ以外	5.00 ~ 7.44	1.60	8.54
12	100kN/m <sup>2</sup> を超える	—	— ~ —	—	3mを超える	— ~ —	—	—	100kN/m <sup>2</sup> を超える	—	— ~ —	—	3mを超える	— ~ —	—	—
	それ以外	1.00	0.00 ~ 4.89	60.90	それ以外	0.00 ~ 4.89	1.90	10.14	それ以外	1.00	5.00 ~ 5.45	60.90	それ以外	5.00 ~ 5.45	1.90	10.14
	100kN/m <sup>2</sup> を超える		~		3mを超える	~			100kN/m <sup>2</sup> を超える		~		3mを超える	~		
	それ以外		~		それ以外	~			それ以外		~		それ以外	~		
	100kN/m <sup>2</sup> を超える		~		3mを超える	~			100kN/m <sup>2</sup> を超える		~		3mを超える	~		
	それ以外		~		それ以外	~			それ以外		~		それ以外	~		
	100kN/m <sup>2</sup> を超える		~		3mを超える	~			100kN/m <sup>2</sup> を超える		~		3mを超える	~		
	それ以外		~		それ以外	~			それ以外		~		それ以外	~		