

土砂災害防止に関する基礎調査(急傾斜地の崩壊)

表紙 概況、位置図

自然現象の種類	急傾斜地の崩壊
箇所番号	033B1004
箇所名	小袖-3
所在地	久慈市宇部町第24地割
調査機関	岩手県県北広域振興局



位置図(S=1:200,000)



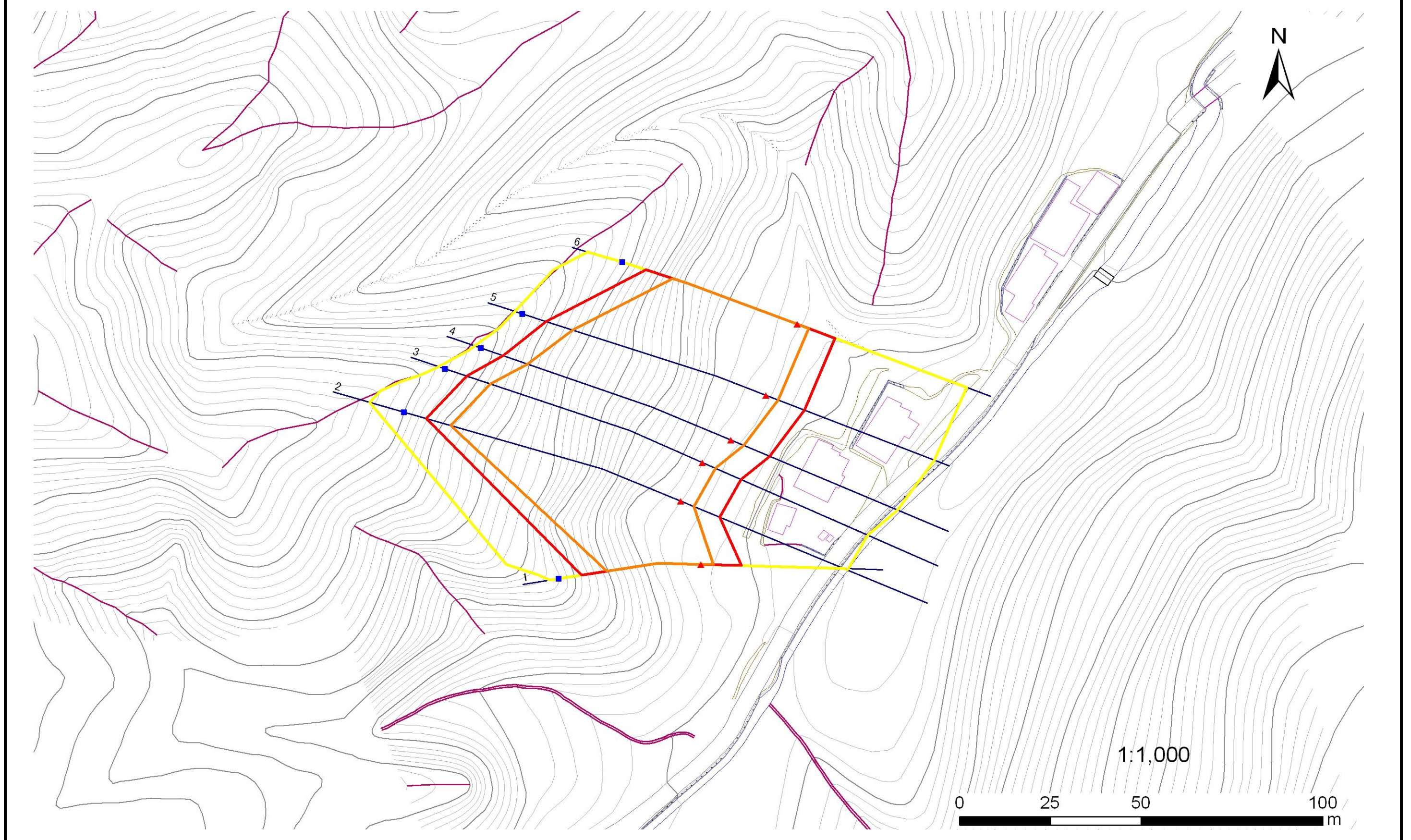
概況図(S=1:25,000)

急傾斜地の崩壊区域調書

様式3-1 危害のおそれのある土地、著しい危害のおそれのある土地の設定図

調査年度 平成22年度

急傾斜地の位置 箇所番号 033B1004 箇所名 小袖-3 所在地 久慈市宇部町第24地割



凡例	
■ 上端	— 横断測線
▲ 下端	— 危険のおそれのある土地の区域
	— 著しい危険のおそれのある土地の区域
	— 土石等の移動による力が100kN/m ² を超える範囲
	— 土石等の堆積高が3mを超える範囲

急傾斜地の崩壊区域調書

様式3-2 建築物に作用すると想定される衝撃に関する事項(1/1)

調査年度 平成22年度

急傾斜地の位置		箇所番号		033B1004		箇所名		小袖-3		所在地		久慈市宇部町第24地割				
横断 測線 番号	急傾斜地の下端に隣接する土地								急傾斜地内							
	土石等の移動の高さと力の大きさ				土石等の堆積高さとの大きさ				土石等の移動の高さと力の大きさ				土石等の堆積高さとの大きさ			
	区分	高さ (m)	下端からの距離 (m)	力の大きさ (kN/m ²)	区分	下端からの水平 距離(m)	高さ (m)	力の大きさ (kN/m ²)	区分	高さ (m)	上端からの比高 (m)	力の大きさ (kN/m ²)	区分	上端からの比高 (m)	高さ (m)	力の大きさ (kN/m ²)
1	100kN/m ² を超える	1.00	0.00 ~ 3.33	153.52	3mを超える	0.00 ~ 0.34	3.18	16.09	100kN/m ² を超える	1.00	10.53 ~ 31.16	153.52	3mを超える	25.00 ~ 31.16	3.18	16.09
	それ以外	1.00	3.33 ~ 11.12	100.00	それ以外	0.34 ~ 11.12	3.00	15.16	それ以外	1.00	5.00 ~ 10.53	100.00	それ以外	5.00 ~ 25.00	3.00	15.16
2	100kN/m ² を超える	1.00	0.00 ~ 3.89	163.44	3mを超える	0.00 ~ 2.31	4.09	20.67	100kN/m ² を超える	1.00	10.54 ~ 63.99	163.44	3mを超える	25.00 ~ 63.99	4.09	20.67
	それ以外	1.00	3.89 ~ 11.68	100.00	それ以外	2.31 ~ 11.68	3.00	15.16	それ以外	1.00	5.00 ~ 10.54	100.00	それ以外	5.00 ~ 25.00	3.00	15.16
3	100kN/m ² を超える	1.00	0.00 ~ 3.88	163.33	3mを超える	0.00 ~ 2.31	4.09	20.68	100kN/m ² を超える	1.00	10.54 ~ 60.52	163.33	3mを超える	25.00 ~ 60.52	4.09	20.68
	それ以外	1.00	3.88 ~ 11.67	100.00	それ以外	2.31 ~ 11.67	3.00	15.16	それ以外	1.00	5.00 ~ 10.54	100.00	それ以外	5.00 ~ 25.00	3.00	15.16
4	100kN/m ² を超える	1.00	0.00 ~ 3.80	161.74	3mを超える	0.00 ~ 2.26	4.05	20.46	100kN/m ² を超える	1.00	10.53 ~ 57.31	161.74	3mを超える	25.00 ~ 57.31	4.05	20.46
	それ以外	1.00	3.80 ~ 11.58	100.00	それ以外	2.26 ~ 11.58	3.00	15.16	それ以外	1.00	5.00 ~ 10.53	100.00	それ以外	5.00 ~ 25.00	3.00	15.16
5	100kN/m ² を超える	1.00	0.00 ~ 3.52	156.83	3mを超える	0.00 ~ 2.10	3.94	19.89	100kN/m ² を超える	1.00	10.60 ~ 51.69	156.83	3mを超える	30.00 ~ 51.69	3.94	19.89
	それ以外	1.00	3.52 ~ 11.31	100.00	それ以外	2.10 ~ 11.31	3.00	15.16	それ以外	1.00	5.00 ~ 10.60	100.00	それ以外	5.00 ~ 30.00	3.00	15.16
6	100kN/m ² を超える	1.00	0.00 ~ 3.29	152.78	3mを超える	0.00 ~ 0.13	3.07	15.50	100kN/m ² を超える	1.00	10.62 ~ 37.15	152.78	3mを超える	30.00 ~ 37.15	3.07	15.50
	それ以外	1.00	3.29 ~ 11.08	100.00	それ以外	0.13 ~ 11.08	3.00	15.16	それ以外	1.00	5.00 ~ 10.62	100.00	それ以外	5.00 ~ 30.00	3.00	15.16
	100kN/m ² を超える		~		3mを超える	~			100kN/m ² を超える		~		3mを超える	~		
	それ以外		~		それ以外	~			それ以外		~		それ以外	~		
	100kN/m ² を超える		~		3mを超える	~			100kN/m ² を超える		~		3mを超える	~		
	それ以外		~		それ以外	~			それ以外		~		それ以外	~		
	100kN/m ² を超える		~		3mを超える	~			100kN/m ² を超える		~		3mを超える	~		
	それ以外		~		それ以外	~			それ以外		~		それ以外	~		
	100kN/m ² を超える		~		3mを超える	~			100kN/m ² を超える		~		3mを超える	~		
	それ以外		~		それ以外	~			それ以外		~		それ以外	~		
	100kN/m ² を超える		~		3mを超える	~			100kN/m ² を超える		~		3mを超える	~		
	それ以外		~		それ以外	~			それ以外		~		それ以外	~		
	100kN/m ² を超える		~		3mを超える	~			100kN/m ² を超える		~		3mを超える	~		
	それ以外		~		それ以外	~			それ以外		~		それ以外	~		