

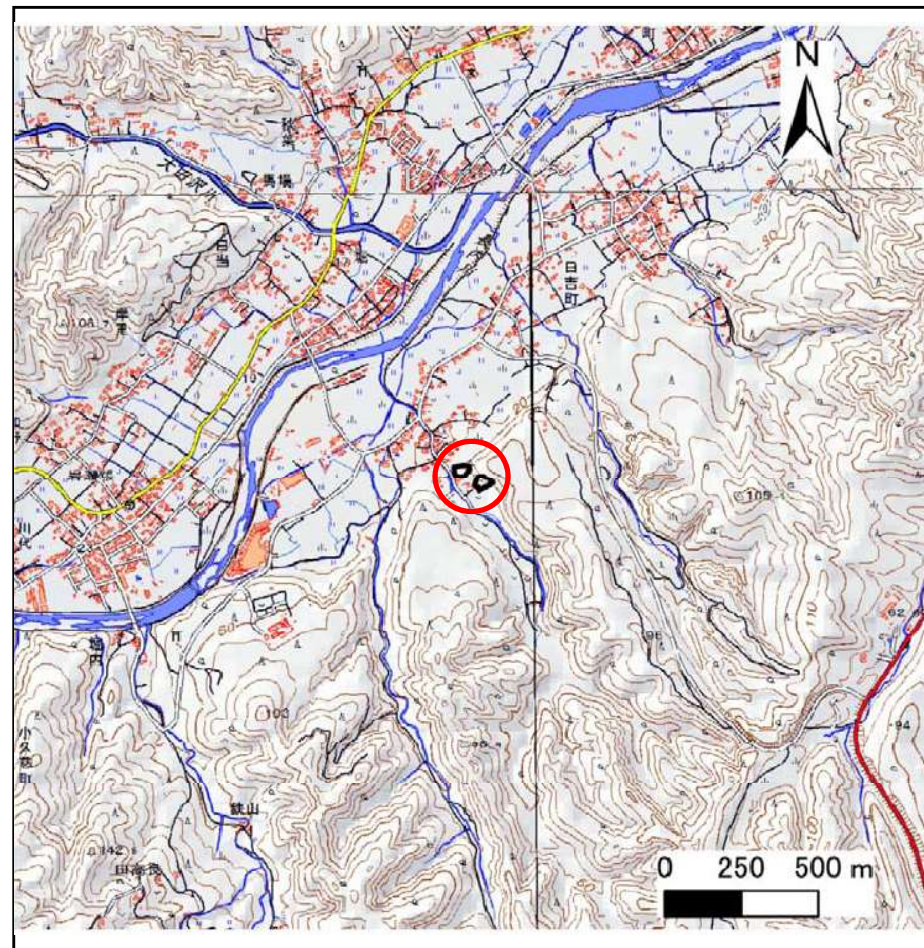
土砂災害防止に関する基礎調査(急傾斜地の崩壊)

表紙 概況、位置図

自然現象の種類	急傾斜地の崩壊
箇所番号	033B1001
箇所名	小久慈
所在地	久慈市小久慈町第56地割
調査機関	県北広域振興局土木部



概況図(S=1:200,000)



位置図(S=1:25,000)

国土地理院の電子地形図200000『八戸』及び電子地形図25000『岩瀬張』『陸中野田』『大川目』『久慈』を掲載

急傾斜地の崩壊区域調査

様式3-1 危害のおそれのある土地、著しい危害のおそれのある土地の設定図(1/3)

調査年度

平成30年度

急傾斜地の位置

箇所番号

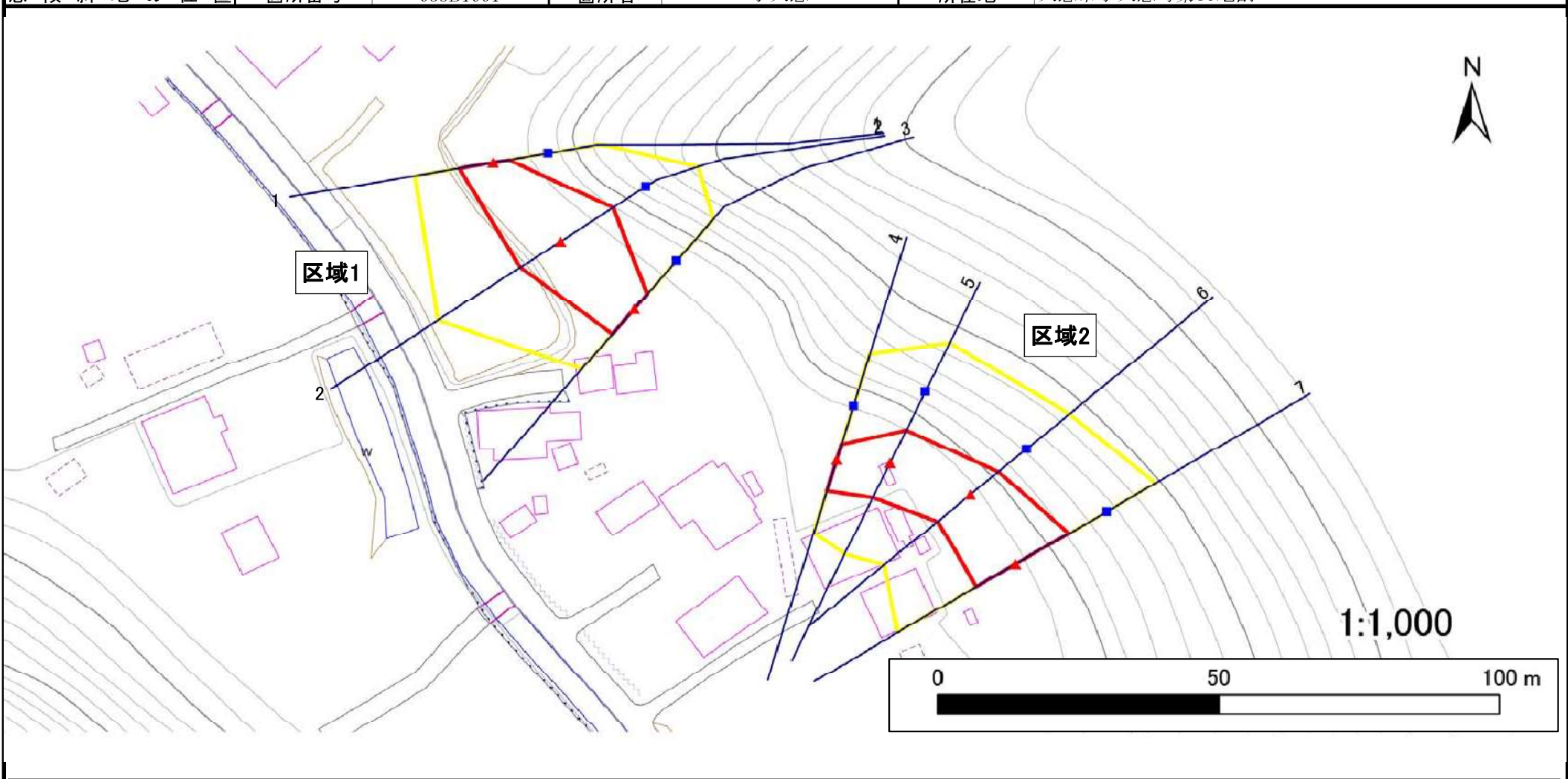
033B1001

箇所名

小久慈

所在地

久慈市小久慈町第56地割



凡例

- 上端
- ▲ 下端

— 横断測線

▭ 危害のおそれのある土地の区域

▭ 著しい危害のおそれのある土地の区域

▭ 土石等の移動による力が 100kN/m^2 を超える範囲

▭ 土石等の堆積高が 3m を超える範囲

急傾斜地の崩壊区域調査

様式3-1 危害のおそれのある土地、著しい危害のおそれのある土地の設定図(2/3)

調査年度

平成30年度

急傾斜地の位置

箇所番号

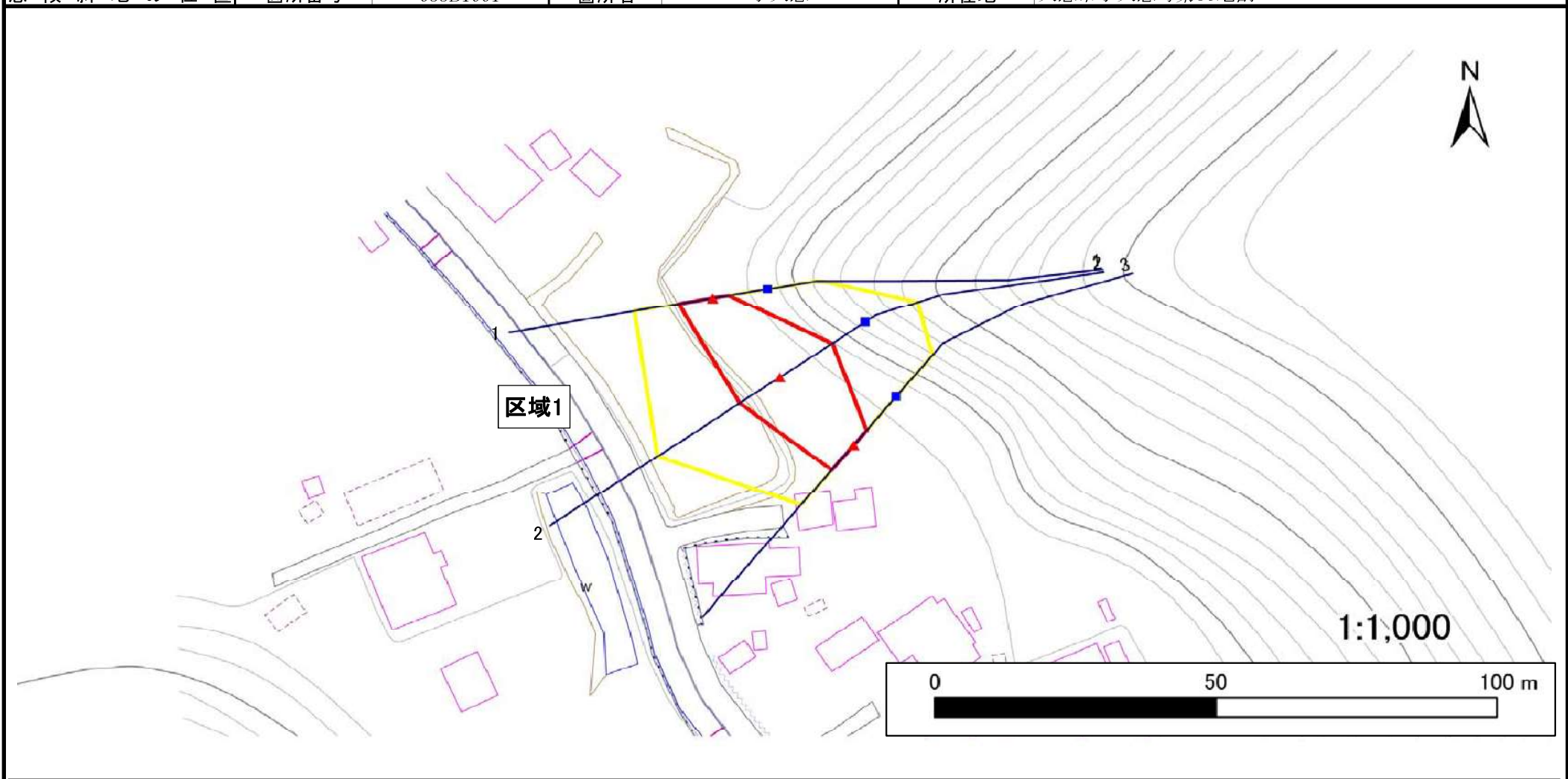
033B1001

箇所名

小久慈

所在地

久慈市小久慈町第56地割



凡例

- 上端
- ▲ 下端

— 横断測線

— 危害のおそれのある土地の区域

— 著しい危害のおそれのある土地の区域

— 土石等の移動による力が 100kN/m^2 を超える範囲

— 土石等の堆積高が 3m を超える範囲

急傾斜地の崩壊区域調査

様式3-1 危害のおそれのある土地、著しい危害のおそれのある土地の設定図(3/3)

調査年度

平成30年度

急傾斜地の位置

箇所番号

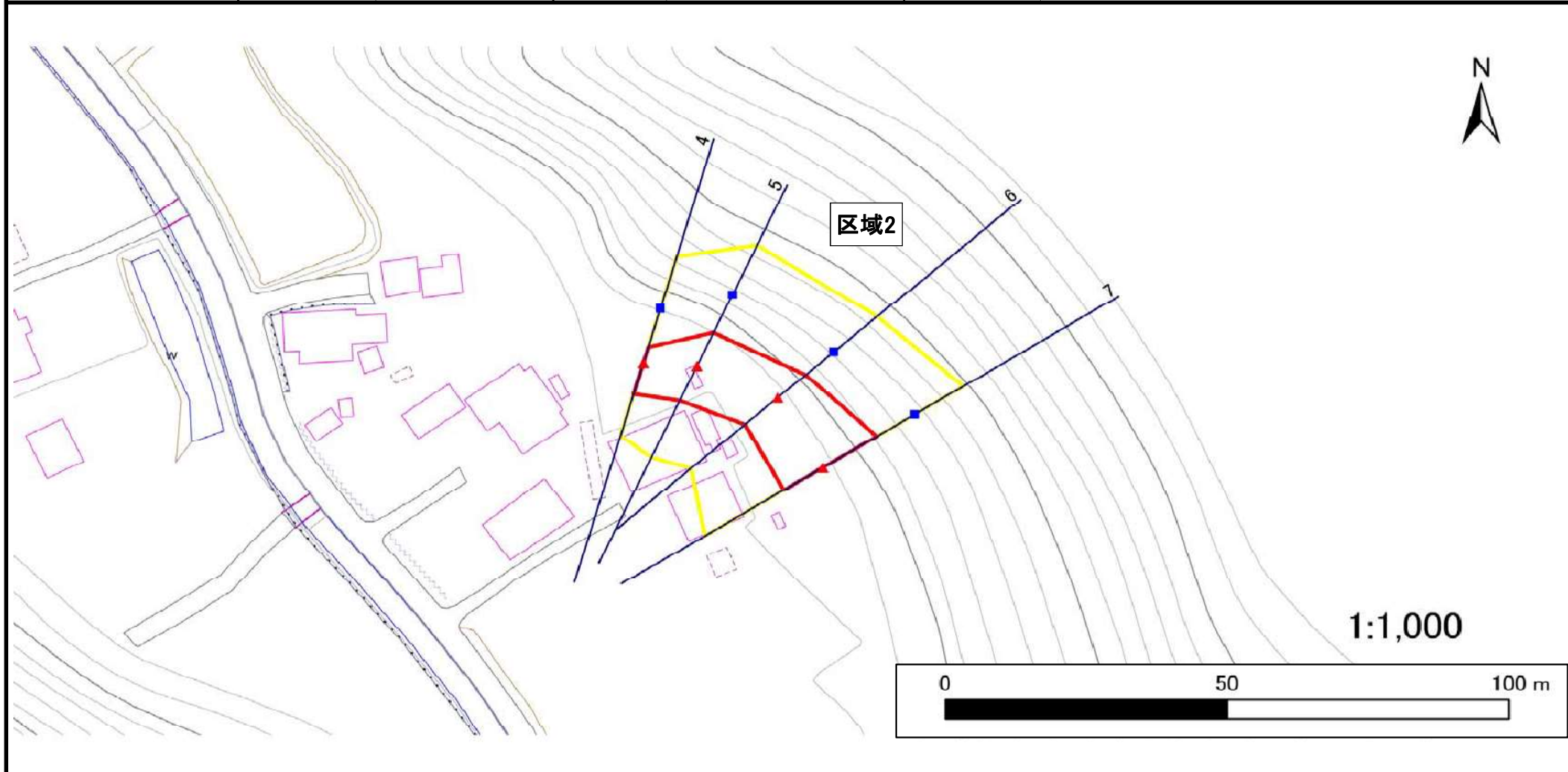
033B1001

箇所名

小久慈

所在地

久慈市小久慈町第56地割



凡例

- 上端
- ▲ 下端

— 横断測線

— 危害のおそれのある土地の区域

— 著しい危害のおそれのある土地の区域

— 土石等の移動による力が 100kN/m^2 を超える範囲

— 土石等の堆積高が 3m を超える範囲

急傾斜地の崩壊区域調査

様式3-2 建築物に作用すると想定される衝撃に関する事項(1/1)

調査年度

平成30年度

急傾斜地の位置		箇所番号			箇所名				所在地							
		033B1001			小久慈				久慈市小久慈町第56地割							
横断 測線 番号	急傾斜地の下端に隣接する土地								急傾斜地内							
	土石等の移動の高さと力の大きさ				土石等の堆積高さとの大きさ				土石等の移動の高さと力の大きさ				土石等の堆積高さとの大きさ			
	区分	高さ (m)	下端からの距離 (m)	力の大きさ (kN/m ²)	区分	下端からの水平 距離(m)	高さ (m)	力の大きさ (kN/m ²)	区分	高さ (m)	上端からの比高 (m)	力の大きさ (kN/m ²)	区分	上端からの比高 (m)	高さ (m)	力の大きさ (kN/m ²)
1	100kN/m ² を超える	—	— ~ —	—	3mを超える	— ~ —	—	—	100kN/m ² を超える	—	— ~ —	—	3mを超える	— ~ —	—	—
	それ以外	1.00	0.00 ~ 6.09	76.39	それ以外	0.00 ~ 0.00	1.71	8.66	それ以外	1.00	5.00 ~ 7.00	76.39	それ以外	5.00 ~ 7.00	1.71	8.66
2	100kN/m ² を超える	1.00	0.00 ~ 0.77	111.54	3mを超える	— ~ —	—	—	100kN/m ² を超える	1.00	10.63 ~ 13.00	111.54	3mを超える	— ~ —	—	—
	それ以外	1.00	0.77 ~ 8.56	100.00	それ以外	0.00 ~ 8.56	2.12	10.71	それ以外	1.00	5.00 ~ 10.63	100.00	それ以外	5.00 ~ 13.00	2.12	10.71
3	100kN/m ² を超える	—	— ~ —	—	3mを超える	— ~ —	—	—	100kN/m ² を超える	—	— ~ —	—	3mを超える	— ~ —	—	—
	それ以外	1.00	0.00 ~ 6.02	75.39	それ以外	0.00 ~ 0.00	1.61	8.16	それ以外	1.00	5.00 ~ 7.20	75.39	それ以外	5.00 ~ 7.20	1.61	8.16
4	100kN/m ² を超える	—	— ~ —	—	3mを超える	— ~ —	—	—	100kN/m ² を超える	—	— ~ —	—	3mを超える	— ~ —	—	—
	それ以外	1.00	0.00 ~ 6.05	75.89	それ以外	0.00 ~ 0.00	1.68	8.48	それ以外	1.00	5.00 ~ 7.00	75.89	それ以外	5.00 ~ 7.00	1.68	8.48
5	100kN/m ² を超える	—	— ~ —	—	3mを超える	— ~ —	—	—	100kN/m ² を超える	—	— ~ —	—	3mを超える	— ~ —	—	—
	それ以外	1.00	0.00 ~ 7.07	89.76	それ以外	0.00 ~ 0.00	1.64	8.27	それ以外	1.00	5.00 ~ 9.30	89.76	それ以外	5.00 ~ 9.30	1.64	8.27
6	100kN/m ² を超える	—	— ~ —	—	3mを超える	— ~ —	—	—	100kN/m ² を超える	—	— ~ —	—	3mを超える	— ~ —	—	—
	それ以外	1.00	0.00 ~ 7.57	96.93	それ以外	0.00 ~ 7.57	2.19	11.06	それ以外	1.00	5.00 ~ 10.00	96.93	それ以外	5.00 ~ 10.00	2.19	11.06
7	100kN/m ² を超える	1.00	0.00 ~ 0.27	103.90	3mを超える	— ~ —	—	—	100kN/m ² を超える	1.00	11.24 ~ 12.10	103.90	3mを超える	— ~ —	—	—
	それ以外	1.00	0.27 ~ 8.05	100.00	それ以外	0.00 ~ 8.05	2.02	10.22	それ以外	1.00	5.00 ~ 11.24	100.00	それ以外	5.00 ~ 12.10	2.02	10.22
	100kN/m ² を超える		~		3mを超える	~			100kN/m ² を超える		~		3mを超える	~		
	それ以外		~		それ以外	~			それ以外		~		それ以外	~		
	100kN/m ² を超える		~		3mを超える	~			100kN/m ² を超える		~		3mを超える	~		
	それ以外		~		それ以外	~			それ以外		~		それ以外	~		
	100kN/m ² を超える		~		3mを超える	~			100kN/m ² を超える		~		3mを超える	~		
	それ以外		~		それ以外	~			それ以外		~		それ以外	~		
	100kN/m ² を超える		~		3mを超える	~			100kN/m ² を超える		~		3mを超える	~		
	それ以外		~		それ以外	~			それ以外		~		それ以外	~		
	100kN/m ² を超える		~		3mを超える	~			100kN/m ² を超える		~		3mを超える	~		
	それ以外		~		それ以外	~			それ以外		~		それ以外	~		