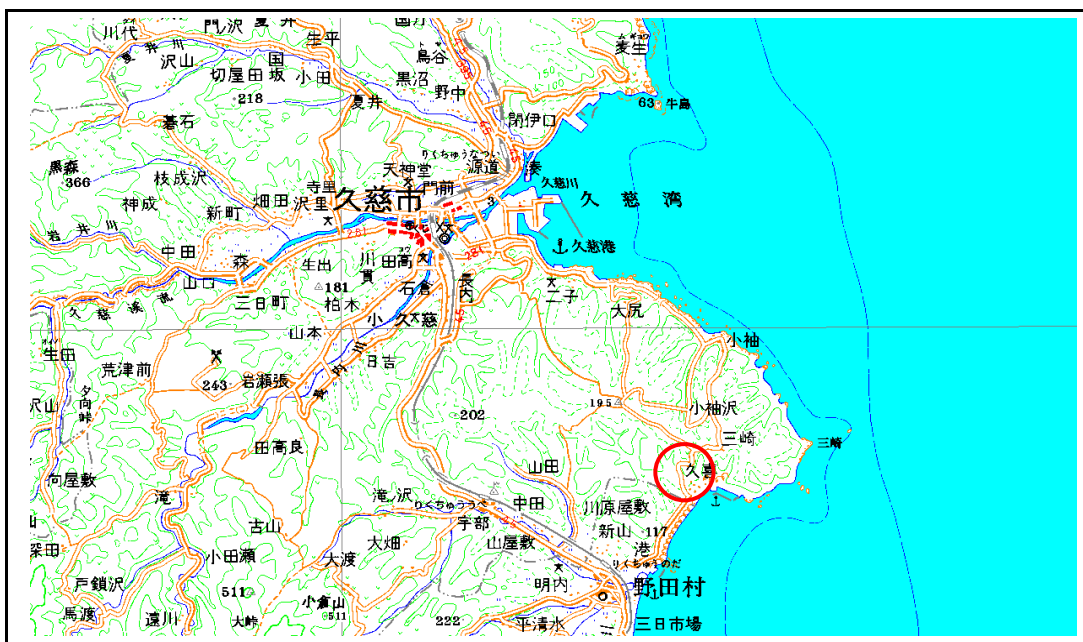


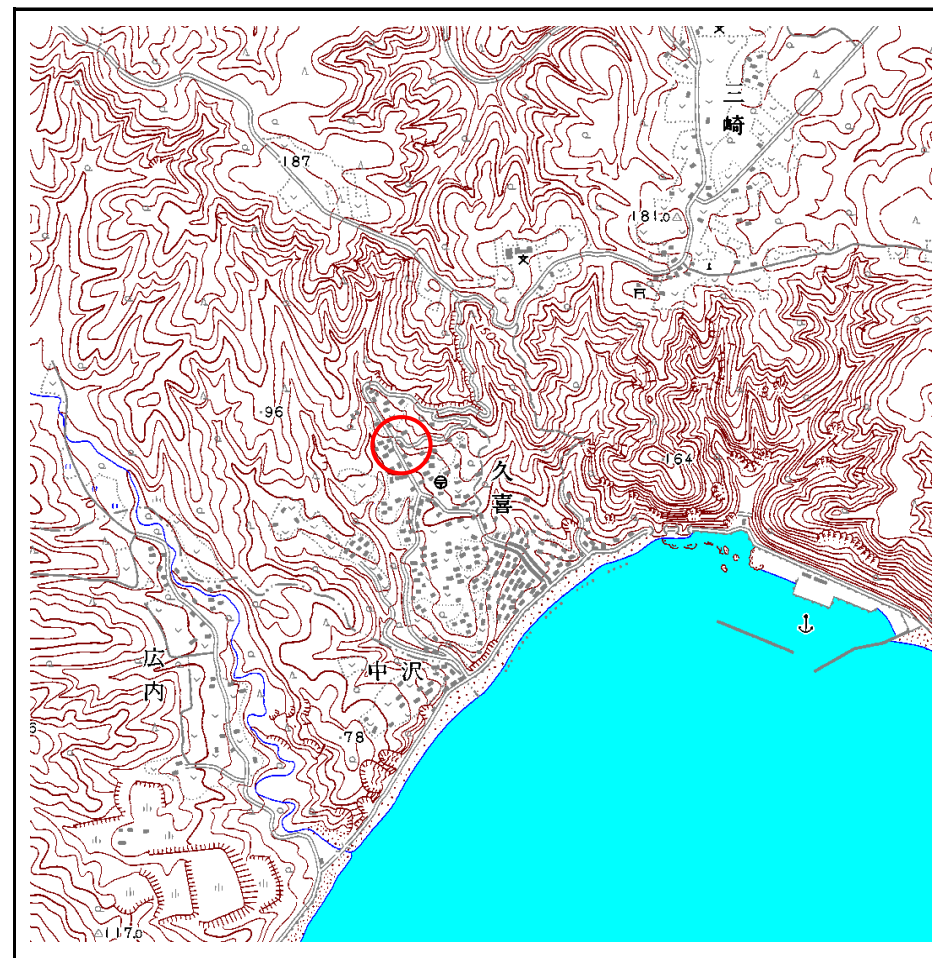
土砂災害防止に関する基礎調査(急傾斜地の崩壊)

表紙 概況、位置図

自然現象の種類	急傾斜地の崩壊
箇所番号	033A1004
箇所名	久喜-3
所在地	岩手県久慈市宇部町第20, 21地割
調査機関	岩手県久慈地方振興局土木部



概況図(S=1:200,000)



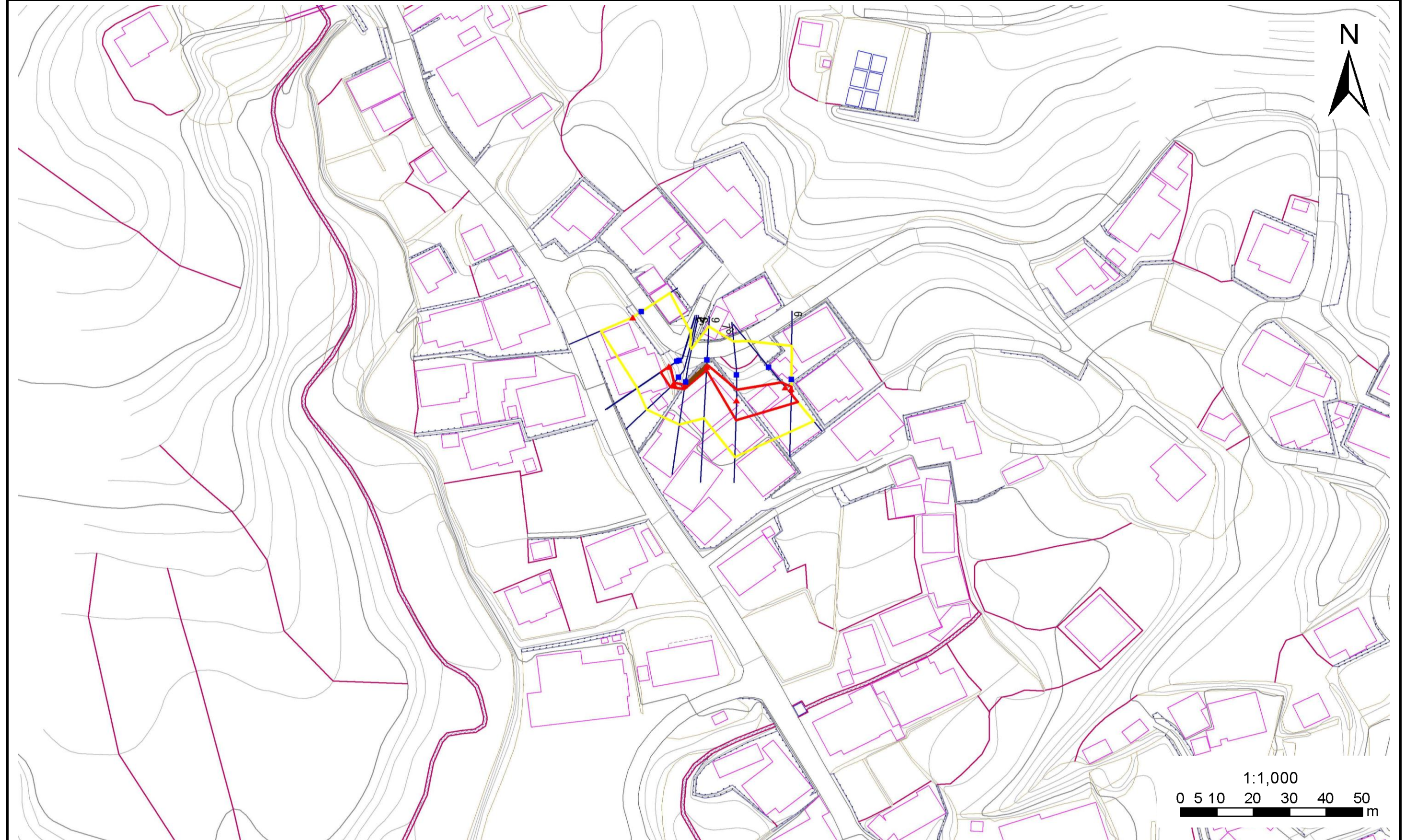
位置図(S=1:25,000)

急傾斜地の崩壊区域調書

様式3-1 危害のおそれのある土地、著しい危害のおそれのある土地の設定図

調査年度 平成21年度

急傾斜地の位置 箇所番号 033A1004 箇所名 久喜-3 所在地 岩手県久慈市宇部町第20, 21地割



凡例	
■ 上端	— 横断測線
▲ 下端	— 危害のおそれのある土地の区域
	— 著しい危害のおそれのある土地の区域
	— 土石等の移動による力が100kN/m ² を超える範囲
	— 土石等の堆積高が3mを超える範囲

急傾斜地の崩壊区域調書

様式3-2 建築物に作用すると想定される衝撃に関する事項(1/1)

調査年度 平成21年度

急傾斜地の位置		箇所番号		033A1004		箇所名		久喜-3		所在地		岩手県久慈市宇部町第20, 21地割				
横断 測線 番号	急傾斜地の下端に隣接する土地								急傾斜地内							
	土石等の移動の高さと力の大きさ				土石等の堆積高さと力の大きさ				土石等の移動の高さと力の大きさ				土石等の堆積高さと力の大きさ			
	区分	高さ (m)	下端からの距離 (m)	力の大きさ (kN/m ²)	区分	下端からの水平 距離(m)	高さ (m)	力の大きさ (kN/m ²)	区分	高さ (m)	上端からの比高 (m)	力の大きさ (kN/m ²)	区分	上端からの比高 (m)	高さ (m)	力の大きさ (kN/m ²)
1	100kN/m ² を超える	-	- ~ -	-	3mを超える	- ~ -	-	-	100kN/m ² を超える	-	- ~ -	-	3mを超える	- ~ -	-	-
	それ以外	-	- ~ -	-	それ以外	- ~ -	-	-	それ以外	-	- ~ -	-	それ以外	- ~ -	-	-
2	100kN/m ² を超える	-	- ~ -	-	3mを超える	- ~ -	-	-	100kN/m ² を超える	-	- ~ -	-	3mを超える	- ~ -	-	-
	それ以外	-	- ~ -	-	それ以外	- ~ -	-	-	それ以外	-	- ~ -	-	それ以外	- ~ -	-	-
3	100kN/m ² を超える	-	- ~ -	-	3mを超える	- ~ -	-	-	100kN/m ² を超える	-	- ~ -	-	3mを超える	- ~ -	-	-
	それ以外	1.00	0.00 ~ 2.92	37.72	それ以外	0.00 ~ 2.92	2.37	11.98	それ以外	1.00	5.00 ~ 5.60	37.72	それ以外	5.00 ~ 5.60	2.37	11.98
4	100kN/m ² を超える	-	- ~ -	-	3mを超える	- ~ -	-	-	100kN/m ² を超える	-	- ~ -	-	3mを超える	- ~ -	-	-
	それ以外	1.00	0.00 ~ 1.45	21.98	それ以外	0.00 ~ 1.45	2.76	13.93	それ以外	1.00	5.00 ~ 5.50	21.98	それ以外	5.00 ~ 5.50	2.76	13.93
5	100kN/m ² を超える	-	- ~ -	-	3mを超える	0.00 ~ 0.35	3.91	19.78	100kN/m ² を超える	-	- ~ -	-	3mを超える	5.00 ~ 5.90	3.91	19.78
	それ以外	1.00	0.00 ~ 1.13	4.73	それ以外	0.35 ~ 1.13	3.00	15.16	それ以外	1.00	5.00 ~ 5.90	4.73	それ以外	5.00 ~ 5.00	3.00	15.16
6	100kN/m ² を超える	-	- ~ -	-	3mを超える	0.00 ~ 0.16	3.32	16.79	100kN/m ² を超える	-	- ~ -	-	3mを超える	5.00 ~ 7.70	3.32	16.79
	それ以外	1.00	0.00 ~ 1.03	13.00	それ以外	0.16 ~ 1.03	3.00	15.16	それ以外	1.00	5.00 ~ 7.70	13.00	それ以外	5.00 ~ 5.00	3.00	15.16
7	100kN/m ² を超える	-	- ~ -	-	3mを超える	- ~ -	-	-	100kN/m ² を超える	-	- ~ -	-	3mを超える	- ~ -	-	-
	それ以外	1.00	0.00 ~ 6.02	75.40	それ以外	0.00 ~ 6.02	2.03	10.27	それ以外	1.00	5.00 ~ 8.50	75.40	それ以外	5.00 ~ 8.50	2.03	10.27
8	100kN/m ² を超える	-	- ~ -	-	3mを超える	- ~ -	-	-	100kN/m ² を超える	-	- ~ -	-	3mを超える	- ~ -	-	-
	それ以外	1.00	0.00 ~ 5.69	71.13	それ以外	0.00 ~ 5.69	1.81	9.13	それ以外	1.00	5.00 ~ 6.50	71.13	それ以外	5.00 ~ 6.50	1.81	9.13
9	100kN/m ² を超える	-	- ~ -	-	3mを超える	- ~ -	-	-	100kN/m ² を超える	-	- ~ -	-	3mを超える	- ~ -	-	-
	それ以外	1.00	0.00 ~ 1.90	26.63	それ以外	0.00 ~ 1.90	2.71	13.69	それ以外	1.00	5.00 ~ 6.40	26.63	それ以外	5.00 ~ 6.40	2.71	13.69
	100kN/m ² を超える		~		3mを超える	~			100kN/m ² を超える		~		3mを超える	~		
	それ以外		~		それ以外	~			それ以外		~		それ以外	~		
	100kN/m ² を超える		~		3mを超える	~			100kN/m ² を超える		~		3mを超える	~		
	それ以外		~		それ以外	~			それ以外		~		それ以外	~		
	100kN/m ² を超える		~		3mを超える	~			100kN/m ² を超える		~		3mを超える	~		
	それ以外		~		それ以外	~			それ以外		~		それ以外	~		
	100kN/m ² を超える		~		3mを超える	~			100kN/m ² を超える		~		3mを超える	~		
	それ以外		~		それ以外	~			それ以外		~		それ以外	~		

岩手県