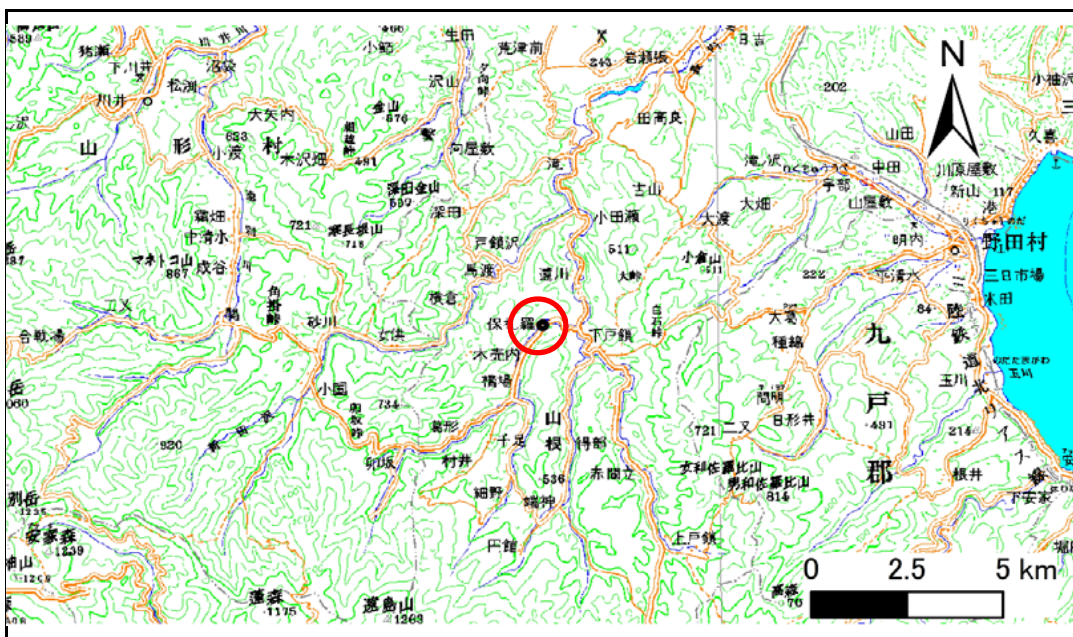


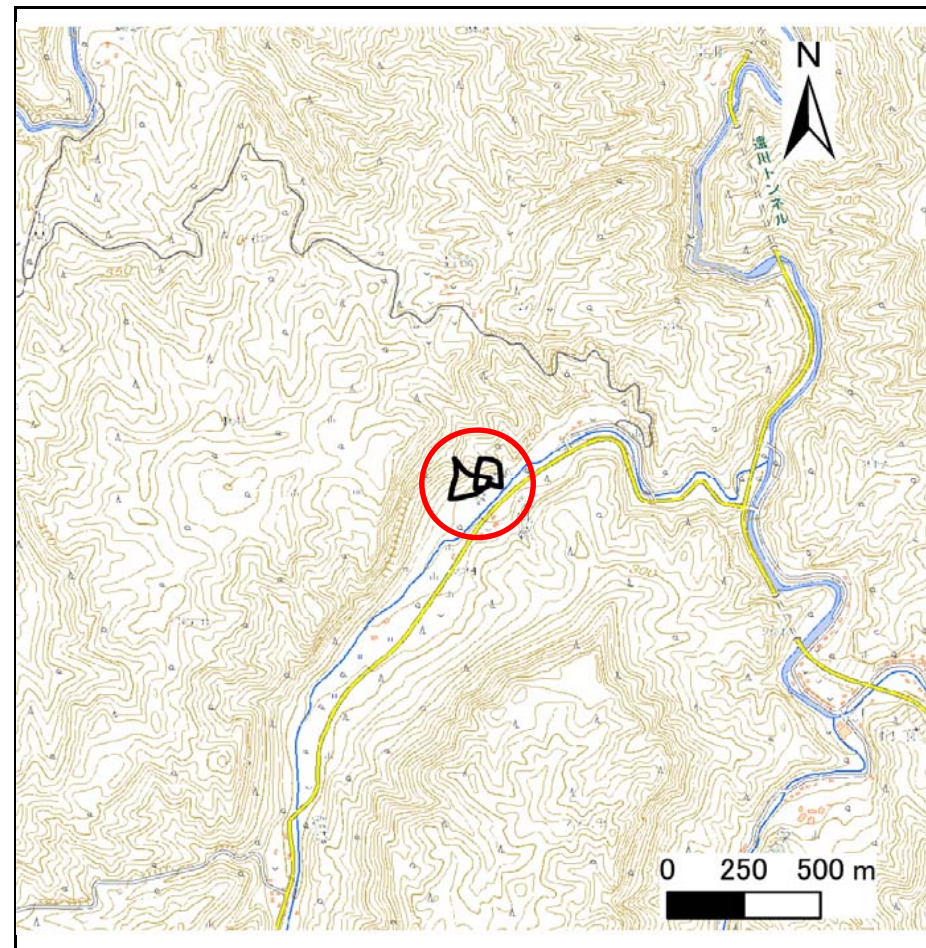
# 土砂災害防止に関する基礎調査(急傾斜地の崩壊)

表紙 概況、位置図

自然現象の種類	急傾斜地の崩壊
箇所番号	032B1049
箇所名	保礼羅-2
所在地	久慈市山根町木売内第10地割
調査機関	岩手県県北広域振興局土木部



概況図(S=1:200,000)



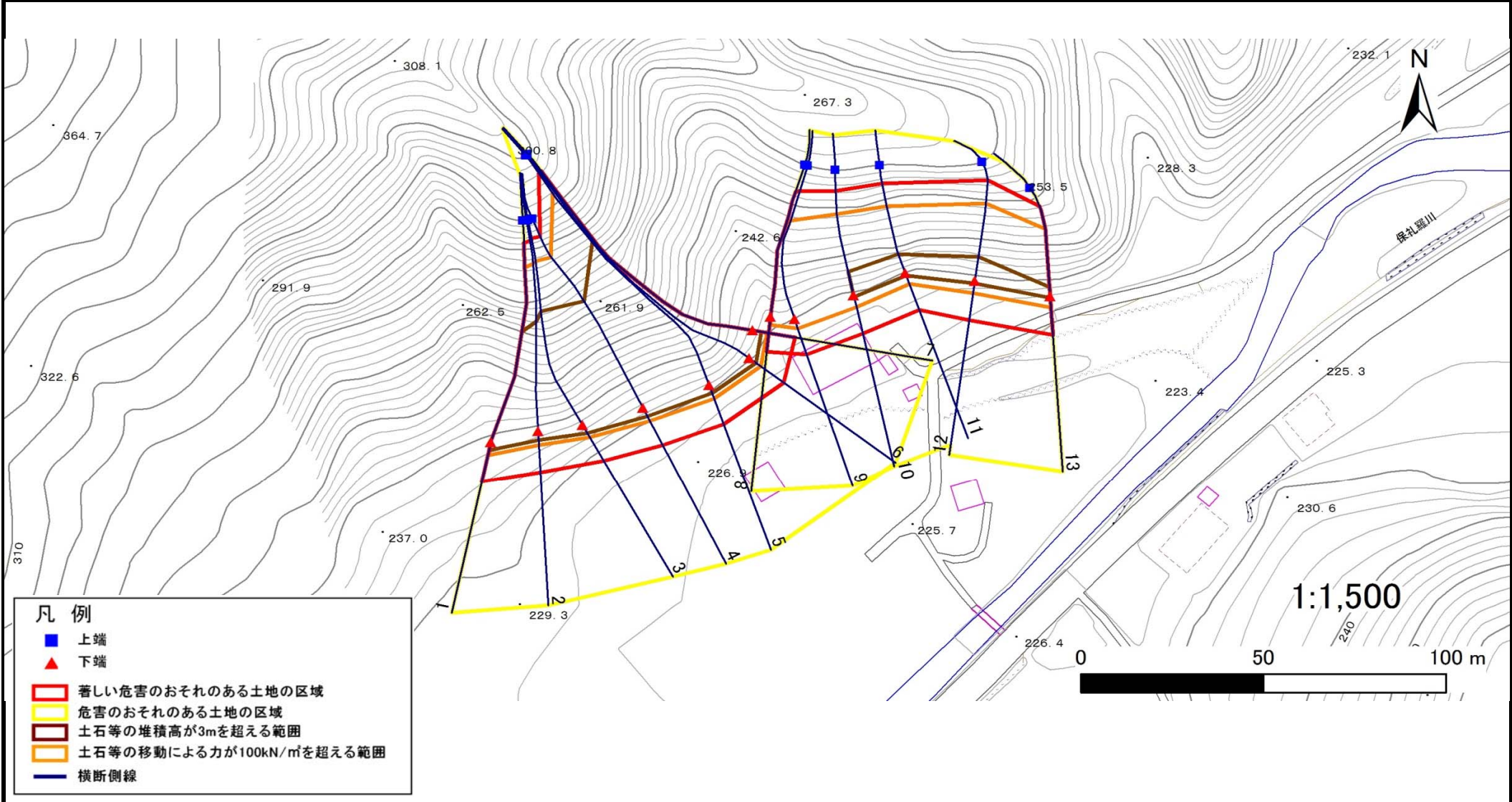
位置図(S=1:25,000)

# 急傾斜地の崩壊区域調査

様式3-1 危害のおそれのある土地、著しい危害のおそれのある土地の設定図

調査年度	平成29年度
------	--------

急傾斜地の位置	箇所番号	032B1049	箇所名	保礼羅-2	所在地	久慈市山根町木売内第10地割
---------	------	----------	-----	-------	-----	----------------

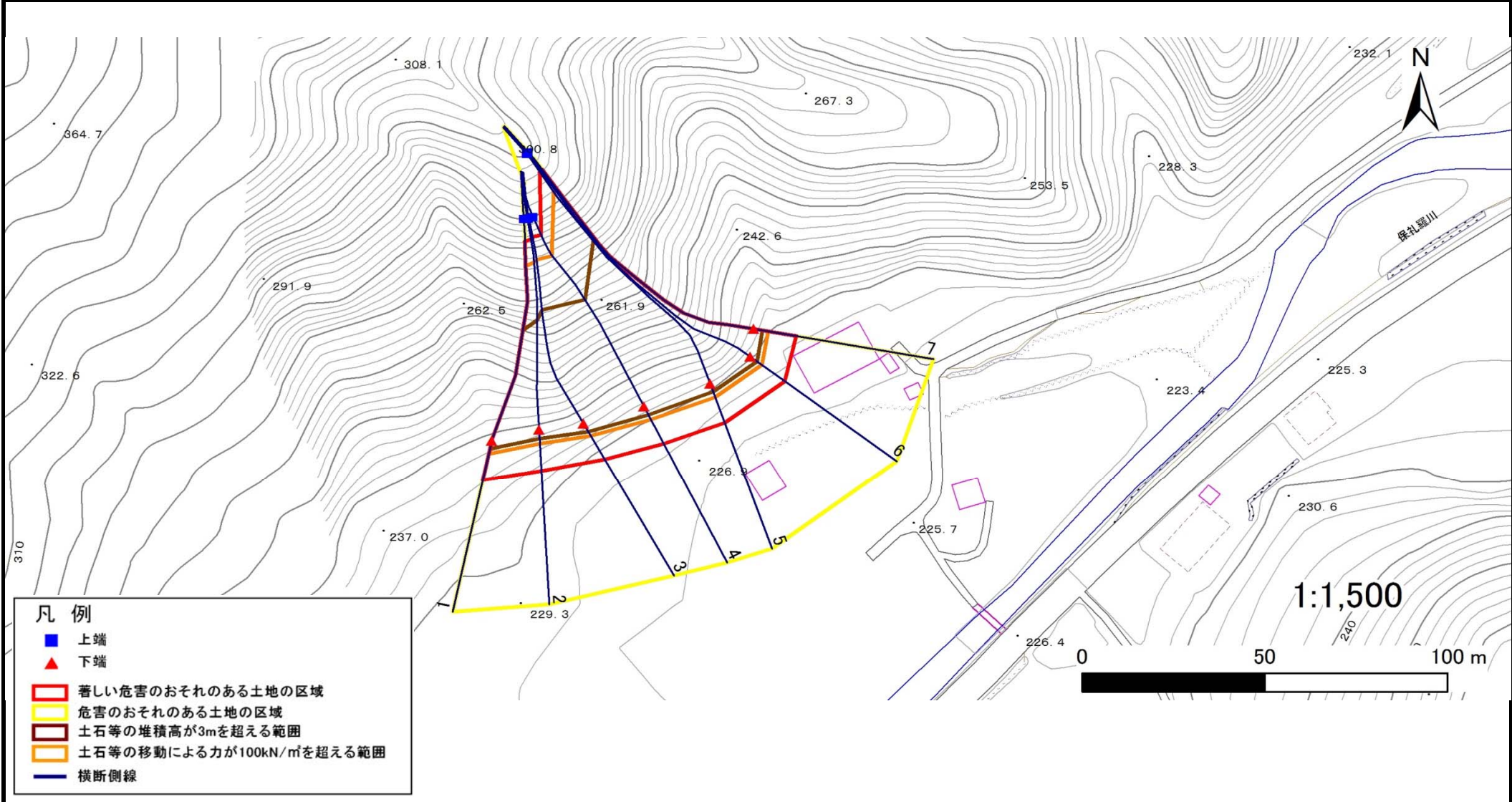


# 急傾斜地の崩壊区域調査

様式3-1 危害のおそれのある土地、著しい危害のおそれのある土地の設定図

調査年度 平成29年度

急傾斜地の位置	箇所番号	箇所名	所在地
	032B1049	保礼羅-2	久慈市山根町木売内第10地割



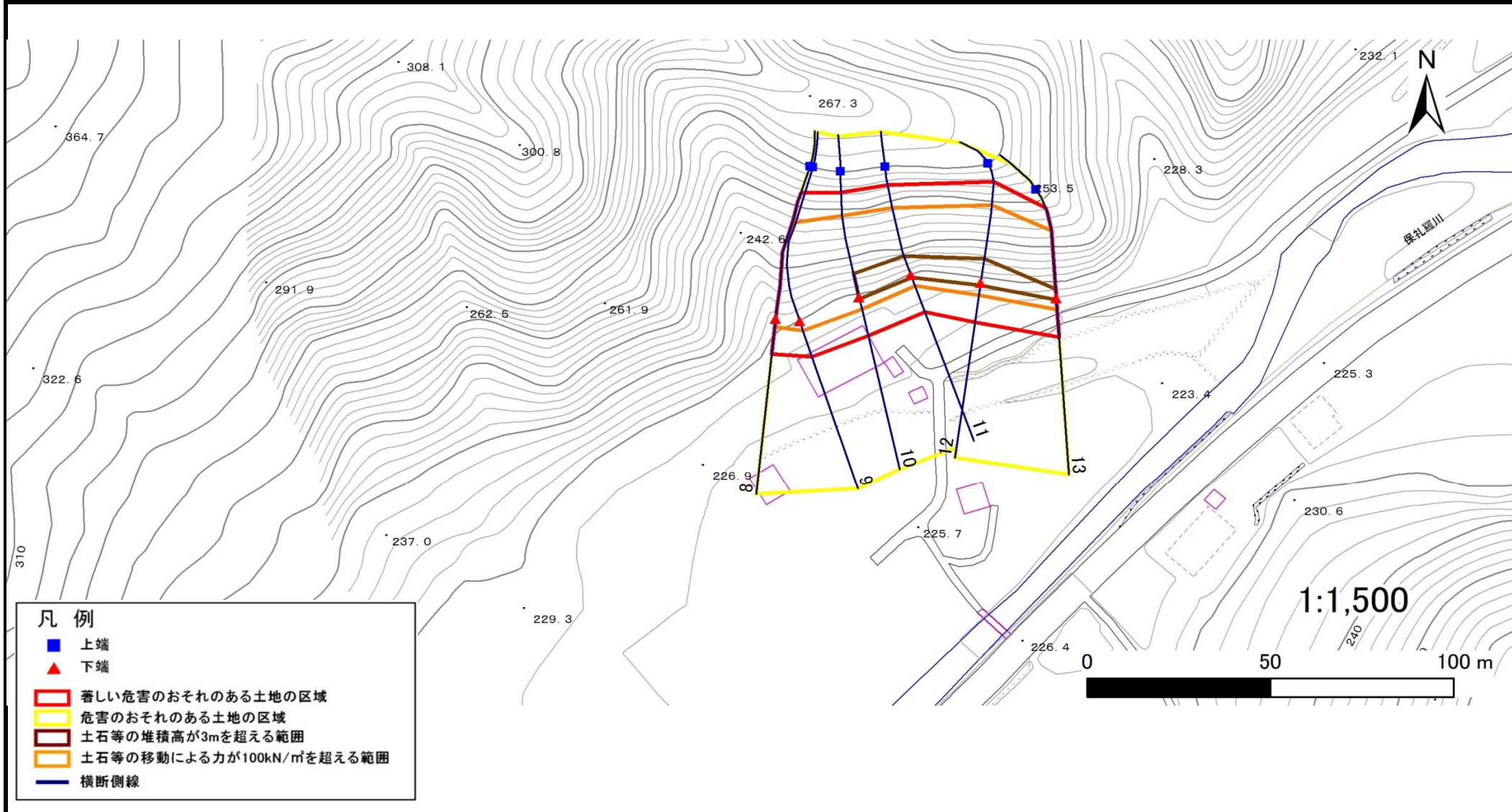
# 急傾斜地の崩壊区域調査

様式3-1 危害のおそれのある土地、著しい危害のおそれのある土地の設定図

調査年度

平成29年度

急傾斜地の位置 箇所番号 032B1049 箇所名 保礼羅-2 所在地 久慈市山根町木売内第10地割



## 凡例

- 上端
- ▲ 下端
- ▭ 著しい危害のおそれのある土地の区域
- ▭ 危害のおそれのある土地の区域
- ▭ 土石等の堆積高が3mを超える範囲
- ▭ 土石等の移動による力が100kN/m<sup>2</sup>を超える範囲
- 横断側線

## 急傾斜地の崩壊区域調査

様式3-2 建築物に作用すると想定される衝撃に関する事項(1/1)

調査年度 平成29年度

急傾斜地の位置		箇所番号	032B1049		箇所名	保礼羅-2		所在地	久慈市山根町木売内第10地割							
横断 測線 番号	急傾斜地の下端に隣接する土地								急傾斜地内							
	土石等の移動の高さと力の大きさ				土石等の堆積高さと力の大きさ				土石等の移動の高さと力の大きさ				土石等の堆積高さと力の大きさ			
	区分	高さ (m)	下端からの距離 (m)	力の大きさ (kN/m <sup>2</sup> )	区分	下端からの水平 距離(m)	高さ (m)	力の大きさ (kN/m <sup>2</sup> )	区分	高さ (m)	上端からの比高 (m)	力の大きさ (kN/m <sup>2</sup> )	区分	上端からの比高 (m)	高さ (m)	力の大きさ (kN/m <sup>2</sup> )
1	100kN/m <sup>2</sup> を超える	1.00	0.00 ~ 3.80	161.82	3mを超える	0.00 ~ 2.29	4.07	21.80	100kN/m <sup>2</sup> を超える	1.00	10.53 ~ 50.83	161.82	3mを超える	25.00 ~ 50.83	4.07	21.80
	それ以外	1.00	3.80 ~ 11.59	100.00	それ以外	2.29 ~ 11.59	3.00	16.05	それ以外	1.00	5.00 ~ 10.53	100.00	それ以外	5.00 ~ 25.00	3.00	16.05
2	100kN/m <sup>2</sup> を超える	1.00	0.00 ~ 3.98	165.10	3mを超える	0.00 ~ 2.48	4.23	22.66	100kN/m <sup>2</sup> を超える	1.00	10.73 ~ 52.00	165.10	3mを超える	25.00 ~ 52.00	4.23	22.66
	それ以外	1.00	3.98 ~ 11.77	100.00	それ以外	2.48 ~ 11.77	3.00	16.05	それ以外	1.00	5.00 ~ 10.73	100.00	それ以外	5.00 ~ 25.00	3.00	16.05
3	100kN/m <sup>2</sup> を超える	1.00	0.00 ~ 4.04	166.22	3mを超える	0.00 ~ 2.67	4.41	23.62	100kN/m <sup>2</sup> を超える	1.00	11.26 ~ 58.18	166.22	3mを超える	25.00 ~ 58.18	4.41	23.62
	それ以外	1.00	4.04 ~ 11.83	100.00	それ以外	2.67 ~ 11.83	3.00	16.05	それ以外	1.00	5.00 ~ 11.26	100.00	それ以外	5.00 ~ 25.00	3.00	16.05
4	100kN/m <sup>2</sup> を超える	1.00	0.00 ~ 4.04	166.25	3mを超える	0.00 ~ 2.58	4.32	23.13	100kN/m <sup>2</sup> を超える	1.00	10.95 ~ 56.26	166.25	3mを超える	25.00 ~ 56.26	4.32	23.13
	それ以外	1.00	4.04 ~ 11.83	100.00	それ以外	2.58 ~ 11.83	3.00	16.05	それ以外	1.00	5.00 ~ 10.95	100.00	それ以外	5.00 ~ 25.00	3.00	16.05
5	100kN/m <sup>2</sup> を超える	1.00	0.00 ~ 3.96	164.72	3mを超える	0.00 ~ 2.36	4.13	22.11	100kN/m <sup>2</sup> を超える	1.00	10.57 ~ 67.92	164.72	3mを超える	25.00 ~ 67.92	4.13	22.11
	それ以外	1.00	3.96 ~ 11.75	100.00	それ以外	2.36 ~ 11.75	3.00	16.05	それ以外	1.00	5.00 ~ 10.57	100.00	それ以外	5.00 ~ 25.00	3.00	16.05
6	100kN/m <sup>2</sup> を超える	1.00	0.00 ~ 3.96	164.73	3mを超える	0.00 ~ 2.36	4.13	22.10	100kN/m <sup>2</sup> を超える	1.00	10.57 ~ 69.49	164.73	3mを超える	25.00 ~ 69.49	4.13	22.10
	それ以外	1.00	3.96 ~ 11.75	100.00	それ以外	2.36 ~ 11.75	3.00	16.05	それ以外	1.00	5.00 ~ 10.57	100.00	それ以外	5.00 ~ 25.00	3.00	16.05
7	100kN/m <sup>2</sup> を超える	1.00	0.00 ~ 3.98	165.07	3mを超える	0.00 ~ 2.38	4.15	22.19	100kN/m <sup>2</sup> を超える	1.00	10.59 ~ 67.97	165.07	3mを超える	25.00 ~ 67.97	4.15	22.19
	それ以外	1.00	3.98 ~ 11.76	100.00	それ以外	2.38 ~ 11.76	3.00	16.05	それ以外	1.00	5.00 ~ 10.59	100.00	それ以外	5.00 ~ 25.00	3.00	16.05
8	100kN/m <sup>2</sup> を超える	1.00	0.00 ~ 2.19	134.09	3mを超える	— ~ —	—	—	100kN/m <sup>2</sup> を超える	1.00	11.60 ~ 27.66	134.09	3mを超える	— ~ —	—	—
	それ以外	1.00	2.19 ~ 9.98	100.00	それ以外	0.00 ~ 9.98	2.78	14.86	それ以外	1.00	5.00 ~ 11.60	100.00	それ以外	5.00 ~ 27.66	2.78	14.86
9	100kN/m <sup>2</sup> を超える	1.00	0.00 ~ 2.73	143.06	3mを超える	— ~ —	—	—	100kN/m <sup>2</sup> を超える	1.00	10.95 ~ 30.28	143.06	3mを超える	— ~ —	—	—
	それ以外	1.00	2.73 ~ 10.51	100.00	それ以外	0.00 ~ 10.51	2.97	15.89	それ以外	1.00	5.00 ~ 10.95	100.00	それ以外	5.00 ~ 30.28	2.97	15.89
10	100kN/m <sup>2</sup> を超える	1.00	0.00 ~ 3.42	154.97	3mを超える	0.00 ~ 0.53	3.30	17.64	100kN/m <sup>2</sup> を超える	1.00	10.70 ~ 30.90	154.97	3mを超える	25.00 ~ 30.90	3.30	17.64
	それ以外	1.00	3.42 ~ 11.20	100.00	それ以外	0.53 ~ 11.20	3.00	16.05	それ以外	1.00	5.00 ~ 10.70	100.00	それ以外	5.00 ~ 25.00	3.00	16.05
11	100kN/m <sup>2</sup> を超える	1.00	0.00 ~ 3.30	152.99	3mを超える	0.00 ~ 0.78	3.48	18.60	100kN/m <sup>2</sup> を超える	1.00	11.39 ~ 30.64	152.99	3mを超える	25.00 ~ 30.64	3.48	18.60
	それ以外	1.00	3.30 ~ 11.09	100.00	それ以外	0.78 ~ 11.09	3.00	16.05	それ以外	1.00	5.00 ~ 11.39	100.00	それ以外	5.00 ~ 25.00	3.00	16.05
12	100kN/m <sup>2</sup> を超える	1.00	0.00 ~ 3.43	155.21	3mを超える	0.00 ~ 0.66	3.38	18.11	100kN/m <sup>2</sup> を超える	1.00	10.98 ~ 31.32	155.21	3mを超える	25.00 ~ 31.32	3.38	18.11
	それ以外	1.00	3.43 ~ 11.22	100.00	それ以外	0.66 ~ 11.22	3.00	16.05	それ以外	1.00	5.00 ~ 10.98	100.00	それ以外	5.00 ~ 25.00	3.00	16.05
13	100kN/m <sup>2</sup> を超える	1.00	0.00 ~ 3.17	150.64	3mを超える	0.00 ~ 0.32	3.18	17.04	100kN/m <sup>2</sup> を超える	1.00	10.70 ~ 27.27	150.64	3mを超える	25.00 ~ 27.27	3.18	17.04
	それ以外	1.00	3.17 ~ 10.96	100.00	それ以外	0.32 ~ 10.96	3.00	16.05	それ以外	1.00	5.00 ~ 10.70	100.00	それ以外	5.00 ~ 25.00	3.00	16.05
	100kN/m <sup>2</sup> を超える		~		3mを超える	~			100kN/m <sup>2</sup> を超える		~		3mを超える	~		
	それ以外		~		それ以外	~			それ以外		~		それ以外	~		
	100kN/m <sup>2</sup> を超える		~		3mを超える	~			100kN/m <sup>2</sup> を超える		~		3mを超える	~		
	それ以外		~		それ以外	~			それ以外		~		それ以外	~		