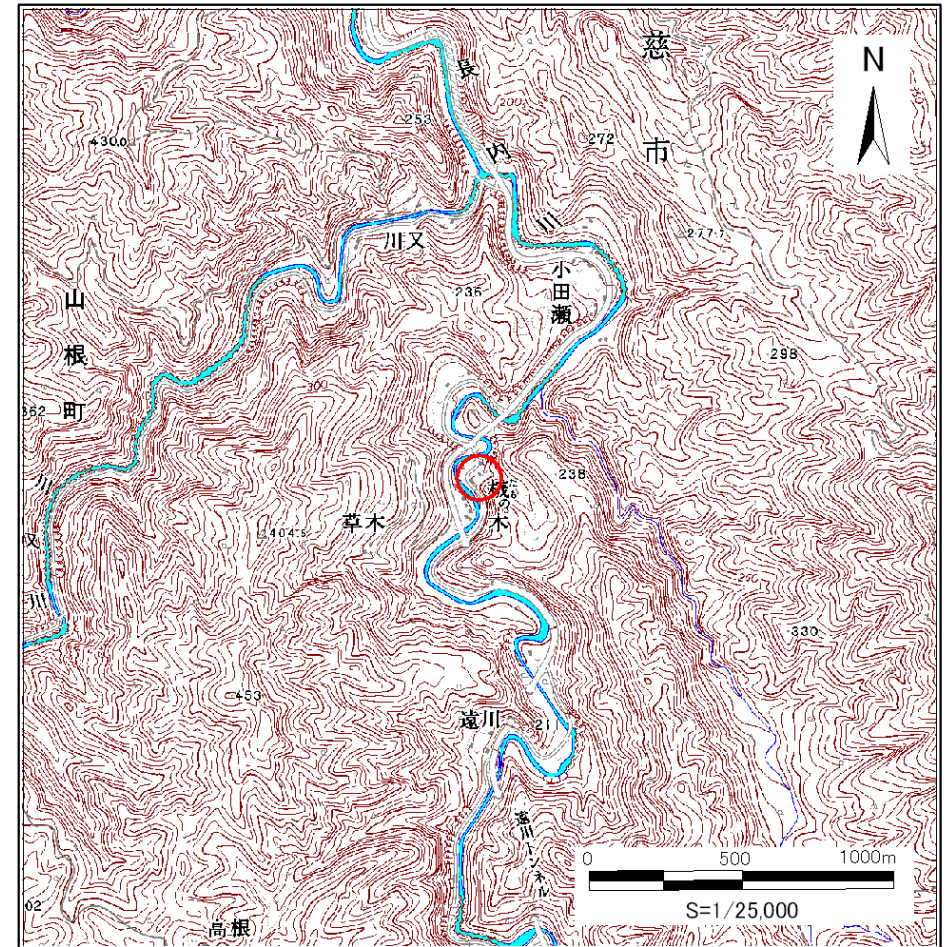


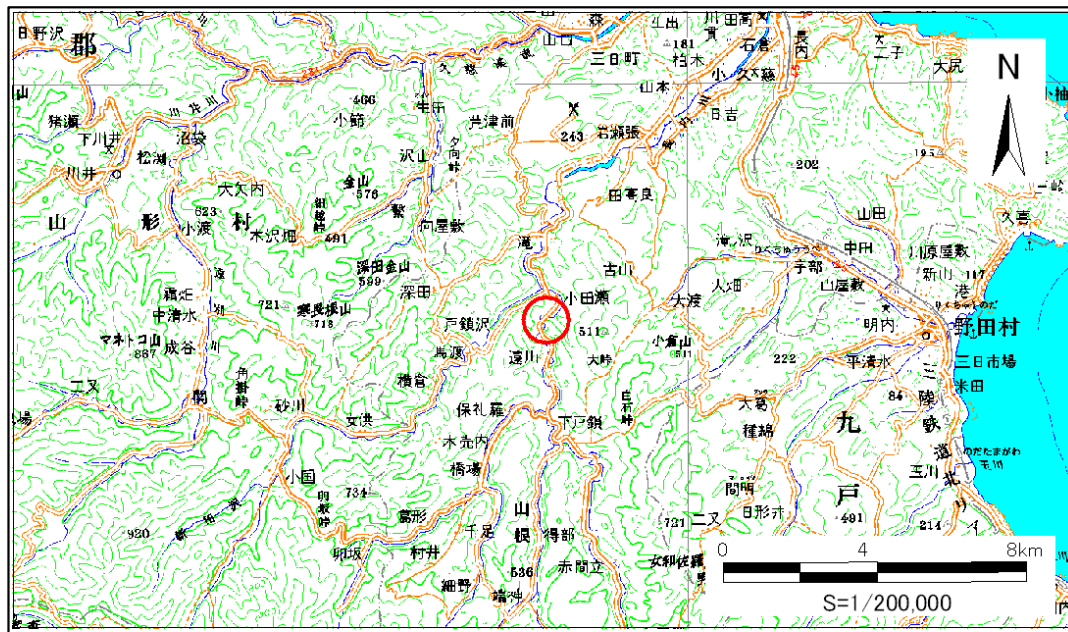
土砂災害防止に関する基礎調査(急傾斜地の崩壊)

表紙 概況、位置図

自然現象の種類	急傾斜地の崩壊
箇所番号	032B1044
箇所名	たもの木-2
所在地	久慈市山根町深田
調査機関	岩手県北広域振興局



概況図(S=1:25,000)



位置図(S=1:200,000)

この地図は、国土地理院長の承認を得て、同院発行の数値地図20000(地図画像)及び数値地図25000(地図画像)を複製したものである。(承認番号 平24情複、第156号)

急傾斜地の崩壊区域調査

様式3-1 危害のおそれのある土地、著しい危害のおそれのある土地の設定図

調査年度 平成23年度

急傾斜地の位置	箇所番号	032B1044	箇所名	たもの木-2	所在地	久慈市山根町深田
---------	------	----------	-----	--------	-----	----------



凡例	■ 上端	— 横断測線	■ 危害のおそれのある土地の区域	■ 土石等の移動による力が100kN/m ² を超える範囲
	▲ 下端		■ 著しい危害のおそれのある土地の区域	■ 土石等の堆積高が3mを超える範囲

急傾斜地の崩壊区域調書

様式3-2 建築物に作用すると想定される衝撃に関する事項(1/1)

調査年度 平成23年度

急傾斜地の位置		箇所番号		032B1044		箇所名		たもの木-2		所在地		久慈市山根町深田				
横断 測線 番号	急傾斜地の下端に隣接する土地								急傾斜地内							
	土石等の移動の高さと力の大きさ				土石等の堆積高さとの大きさ				土石等の移動の高さと力の大きさ				土石等の堆積高さとの大きさ			
	区分	高さ (m)	下端からの距離 (m)	力の大きさ (kN/m ²)	区分	下端からの水平 距離(m)	高さ (m)	力の大きさ (kN/m ²)	区分	高さ (m)	上端からの比高 (m)	力の大きさ (kN/m ²)	区分	上端からの比高 (m)	高さ (m)	力の大きさ (kN/m ²)
1	100kN/m ² を超える	1.00	0.00 ~ 2.10	136.74	3mを超える	0.00 ~ 0.45	3.27	14.37	100kN/m ² を超える	1.00	12.72 ~ 26.61	136.74	3mを超える	25.00 ~ 26.61	3.27	14.37
	それ以外	1.00	2.10 ~ 8.78	100.00	それ以外	0.45 ~ 8.78	3.00	13.20	それ以外	1.00	5.00 ~ 12.72	100.00	それ以外	5.00 ~ 25.00	3.00	13.20
2	100kN/m ² を超える	1.00	0.00 ~ 1.85	132.18	3mを超える	- ~ -	-	-	100kN/m ² を超える	1.00	12.78 ~ 23.79	132.18	3mを超える	- ~ -	-	-
	それ以外	1.00	1.85 ~ 8.53	100.00	それ以外	0.00 ~ 8.53	2.92	12.86	それ以外	1.00	5.00 ~ 12.78	100.00	それ以外	5.00 ~ 23.79	2.92	12.86
3	100kN/m ² を超える	1.00	0.00 ~ 2.37	141.95	3mを超える	0.00 ~ 0.59	3.34	14.68	100kN/m ² を超える	1.00	12.63 ~ 31.41	141.95	3mを超える	25.00 ~ 31.41	3.34	14.68
	それ以外	1.00	2.37 ~ 9.06	100.00	それ以外	0.59 ~ 9.06	3.00	13.20	それ以外	1.00	5.00 ~ 12.63	100.00	それ以外	5.00 ~ 25.00	3.00	13.20
4	100kN/m ² を超える	1.00	0.00 ~ 2.09	136.67	3mを超える	0.00 ~ 0.32	3.17	13.93	100kN/m ² を超える	1.00	12.81 ~ 30.67	136.67	3mを超える	25.00 ~ 30.67	3.17	13.93
	それ以外	1.00	2.09 ~ 8.78	100.00	それ以外	0.32 ~ 8.78	3.00	13.20	それ以外	1.00	5.00 ~ 12.81	100.00	それ以外	5.00 ~ 25.00	3.00	13.20
5	100kN/m ² を超える	1.00	0.00 ~ 1.54	126.66	3mを超える	- ~ -	-	-	100kN/m ² を超える	1.00	14.33 ~ 32.60	126.66	3mを超える	- ~ -	-	-
	それ以外	1.00	1.54 ~ 8.23	100.00	それ以外	0.00 ~ 8.23	2.98	13.13	それ以外	1.00	5.00 ~ 14.33	100.00	それ以外	5.00 ~ 32.60	2.98	13.13
6	100kN/m ² を超える	1.00	0.00 ~ 1.84	132.04	3mを超える	0.00 ~ 0.11	3.05	13.44	100kN/m ² を超える	1.00	13.50 ~ 32.94	132.04	3mを超える	30.00 ~ 32.94	3.05	13.44
	それ以外	1.00	1.84 ~ 8.53	100.00	それ以外	0.11 ~ 8.53	3.00	13.20	それ以外	1.00	5.00 ~ 13.50	100.00	それ以外	5.00 ~ 30.00	3.00	13.20
	100kN/m ² を超える		~		3mを超える	~			100kN/m ² を超える		~		3mを超える	~		
	それ以外		~		それ以外	~			それ以外		~		それ以外	~		
	100kN/m ² を超える		~		3mを超える	~			100kN/m ² を超える		~		3mを超える	~		
	それ以外		~		それ以外	~			それ以外		~		それ以外	~		
	100kN/m ² を超える		~		3mを超える	~			100kN/m ² を超える		~		3mを超える	~		
	それ以外		~		それ以外	~			それ以外		~		それ以外	~		
	100kN/m ² を超える		~		3mを超える	~			100kN/m ² を超える		~		3mを超える	~		
	それ以外		~		それ以外	~			それ以外		~		それ以外	~		
	100kN/m ² を超える		~		3mを超える	~			100kN/m ² を超える		~		3mを超える	~		
	それ以外		~		それ以外	~			それ以外		~		それ以外	~		
	100kN/m ² を超える		~		3mを超える	~			100kN/m ² を超える		~		3mを超える	~		
	それ以外		~		それ以外	~			それ以外		~		それ以外	~		