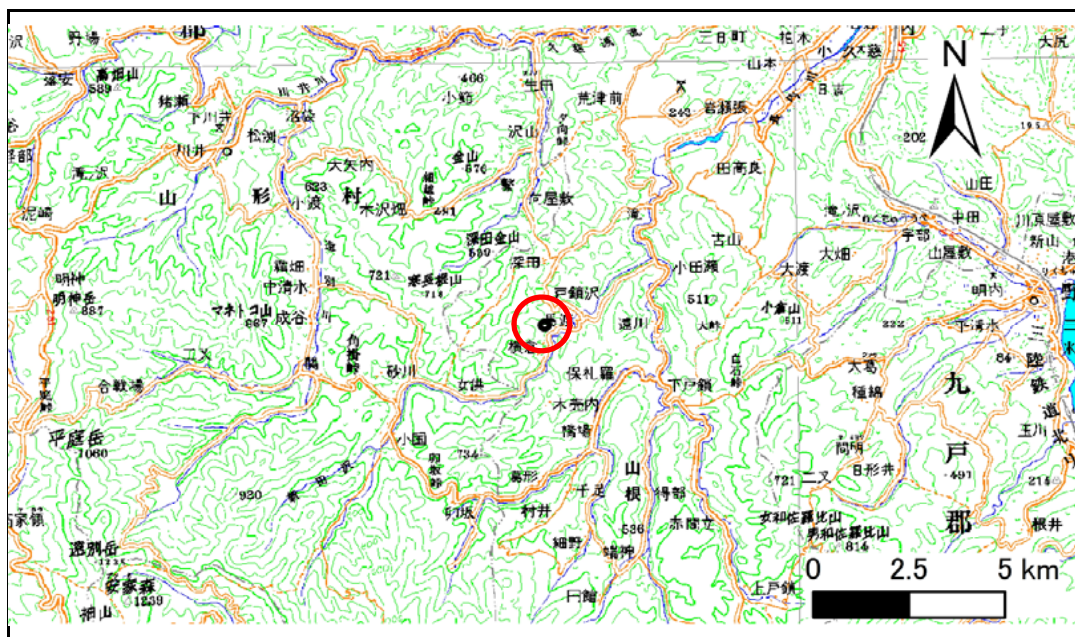


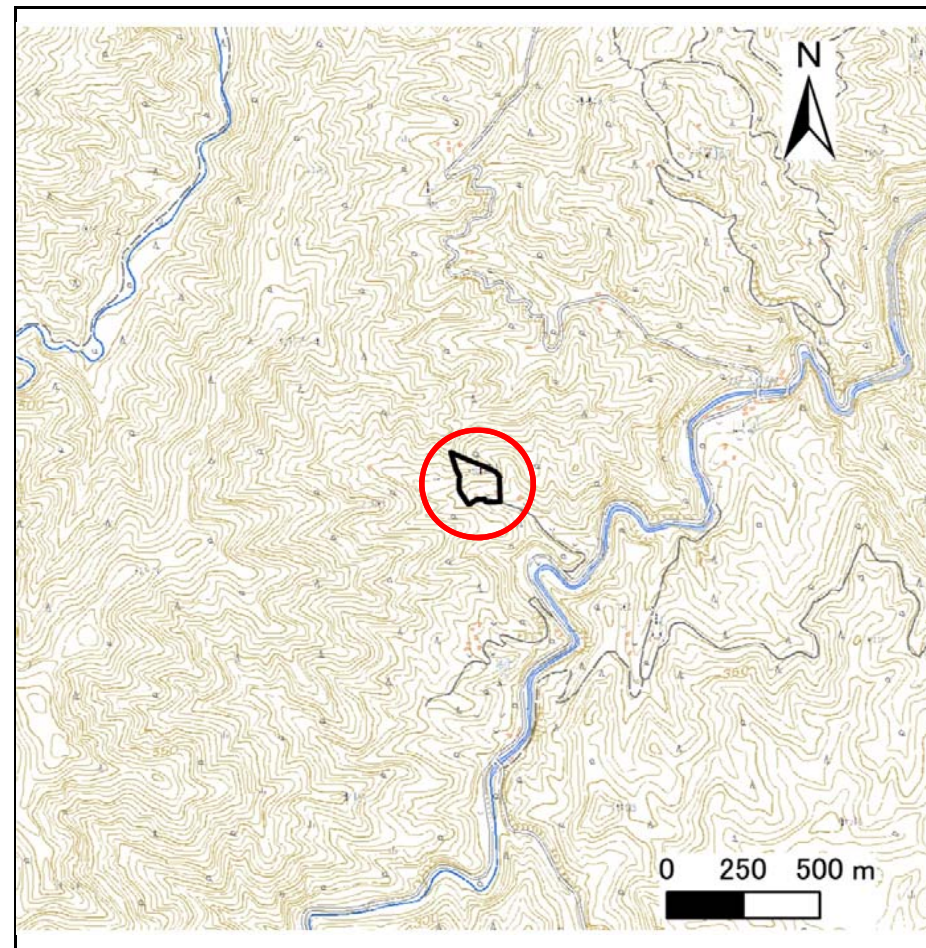
土砂災害防止に関する基礎調査(急傾斜地の崩壊)

表紙 概況、位置図

自然現象の種類	急傾斜地の崩壊
箇所番号	032B1032
箇所名	相沢
所在地	久慈市山根町深田第3地割
調査機関	岩手県北広域振興局土木部



概況図(S=1:200,000)



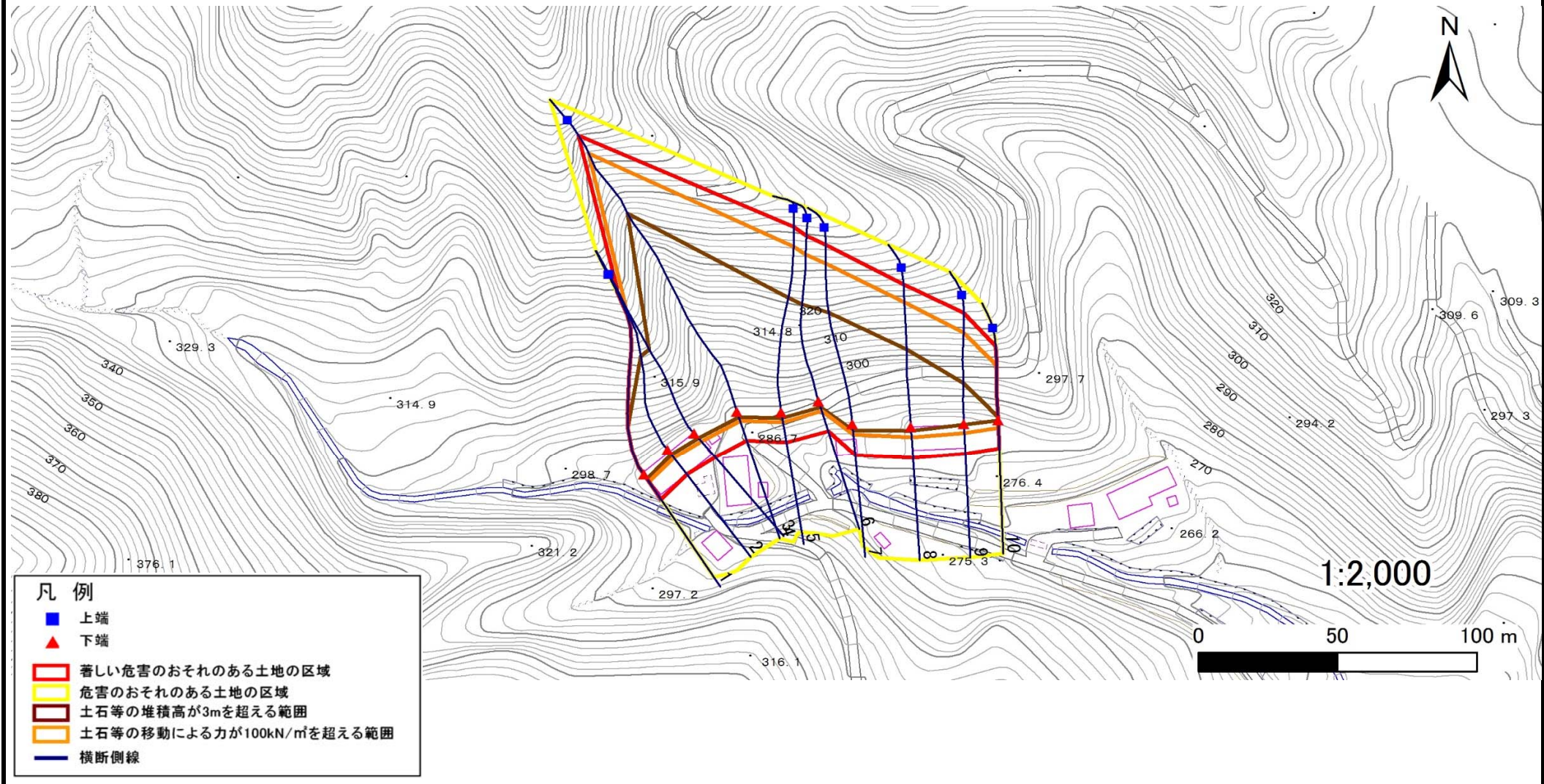
位置図(S=1:25,000)

急傾斜地の崩壊区域調査

様式3-1 危害のおそれのある土地、著しい危害のおそれのある土地の設定図

調査年度 平成29年度

急傾斜地の位置	箇所番号	032B1032	箇所名	相沢	所在地	久慈市山根町深田第3地割
---------	------	----------	-----	----	-----	--------------



急傾斜地の崩壊区域調査

様式3-2 建築物に作用すると想定される衝撃に関する事項(1/1)

調査年度

平成29年度

急傾斜地の位置		箇所番号		032B1032		箇所名		相沢		所在地		久慈市山根町深田第3地割				
横断 測線 番号	急傾斜地の下端に隣接する土地								急傾斜地内							
	土石等の移動の高さと力の大きさ				土石等の堆積高さと力の大きさ				土石等の移動の高さと力の大きさ				土石等の堆積高さと力の大きさ			
	区分	高さ (m)	下端からの距離 (m)	力の大きさ (kN/m ²)	区分	下端からの水平 距離(m)	高さ (m)	力の大きさ (kN/m ²)	区分	高さ (m)	上端からの比高 (m)	力の大きさ (kN/m ²)	区分	上端からの比高 (m)	高さ (m)	力の大きさ (kN/m ²)
1	100kN/m ² を超える	1.00	0.00 ~ 3.24	151.94	3mを超える	0.00 ~ 1.96	3.84	20.54	100kN/m ² を超える	1.00	10.81 ~ 53.19	151.94	3mを超える	40.00 ~ 53.19	3.84	20.54
	それ以外	1.00	3.24 ~ 11.03	100.00	それ以外	1.96 ~ 11.03	3.00	16.05	それ以外	1.00	5.00 ~ 10.81	100.00	それ以外	5.00 ~ 40.00	3.00	16.05
2	100kN/m ² を超える	1.00	0.00 ~ 3.71	160.17	3mを超える	0.00 ~ 2.21	4.01	21.48	100kN/m ² を超える	1.00	10.53 ~ 53.19	160.17	3mを超える	25.00 ~ 53.19	4.01	21.48
	それ以外	1.00	3.71 ~ 11.49	100.00	それ以外	2.21 ~ 11.49	3.00	16.05	それ以外	1.00	5.00 ~ 10.53	100.00	それ以外	5.00 ~ 25.00	3.00	16.05
3	100kN/m ² を超える	1.00	0.00 ~ 3.83	162.41	3mを超える	0.00 ~ 2.30	4.08	21.85	100kN/m ² を超える	1.00	10.54 ~ 53.19	162.41	3mを超える	25.00 ~ 53.19	4.08	21.85
	それ以外	1.00	3.83 ~ 11.62	100.00	それ以外	2.30 ~ 11.62	3.00	16.05	それ以外	1.00	5.00 ~ 10.54	100.00	それ以外	5.00 ~ 25.00	3.00	16.05
4	100kN/m ² を超える	1.00	0.00 ~ 3.60	158.20	3mを超える	0.00 ~ 2.11	3.94	21.09	100kN/m ² を超える	1.00	10.59 ~ 91.43	158.20	3mを超える	30.00 ~ 91.43	3.94	21.09
	それ以外	1.00	3.60 ~ 11.38	100.00	それ以外	2.11 ~ 11.38	3.00	16.05	それ以外	1.00	5.00 ~ 10.59	100.00	それ以外	5.00 ~ 30.00	3.00	16.05
5	100kN/m ² を超える	1.00	0.00 ~ 3.69	159.82	3mを超える	0.00 ~ 2.18	3.99	21.37	100kN/m ² を超える	1.00	10.54 ~ 57.53	159.82	3mを超える	25.00 ~ 57.53	3.99	21.37
	それ以外	1.00	3.69 ~ 11.47	100.00	それ以外	2.18 ~ 11.47	3.00	16.05	それ以外	1.00	5.00 ~ 10.54	100.00	それ以外	5.00 ~ 25.00	3.00	16.05
6	100kN/m ² を超える	1.00	0.00 ~ 3.77	161.34	3mを超える	0.00 ~ 2.25	4.05	21.65	100kN/m ² を超える	1.00	10.53 ~ 53.79	161.34	3mを超える	25.00 ~ 53.79	4.05	21.65
	それ以外	1.00	3.77 ~ 11.56	100.00	それ以外	2.25 ~ 11.56	3.00	16.05	それ以外	1.00	5.00 ~ 10.53	100.00	それ以外	5.00 ~ 25.00	3.00	16.05
7	100kN/m ² を超える	1.00	0.00 ~ 3.83	162.31	3mを超える	0.00 ~ 2.28	4.06	21.74	100kN/m ² を超える	1.00	10.53 ~ 58.29	162.31	3mを超える	25.00 ~ 58.29	4.06	21.74
	それ以外	1.00	3.83 ~ 11.61	100.00	それ以外	2.28 ~ 11.61	3.00	16.05	それ以外	1.00	5.00 ~ 10.53	100.00	それ以外	5.00 ~ 25.00	3.00	16.05
8	100kN/m ² を超える	1.00	0.00 ~ 3.86	162.94	3mを超える	0.00 ~ 1.47	3.75	20.04	100kN/m ² を超える	1.00	10.58 ~ 48.63	162.94	3mを超える	25.00 ~ 48.63	3.75	20.04
	それ以外	1.00	3.86 ~ 11.65	100.00	それ以外	1.47 ~ 11.65	3.00	16.05	それ以外	1.00	5.00 ~ 10.58	100.00	それ以外	5.00 ~ 25.00	3.00	16.05
9	100kN/m ² を超える	1.00	0.00 ~ 3.46	155.73	3mを超える	0.00 ~ 0.26	3.14	16.78	100kN/m ² を超える	1.00	10.53 ~ 36.58	155.73	3mを超える	25.00 ~ 36.58	3.14	16.78
	それ以外	1.00	3.46 ~ 11.24	100.00	それ以外	0.26 ~ 11.24	3.00	16.05	それ以外	1.00	5.00 ~ 10.53	100.00	それ以外	5.00 ~ 25.00	3.00	16.05
10	100kN/m ² を超える	1.00	0.00 ~ 2.92	146.24	3mを超える	0.00 ~ 0.03	3.02	16.15	100kN/m ² を超える	1.00	10.54 ~ 26.03	146.24	3mを超える	25.00 ~ 26.03	3.02	16.15
	それ以外	1.00	2.92 ~ 10.70	100.00	それ以外	0.03 ~ 10.70	3.00	16.05	それ以外	1.00	5.00 ~ 10.54	100.00	それ以外	5.00 ~ 25.00	3.00	16.05
	100kN/m ² を超える		~		3mを超える	~			100kN/m ² を超える		~		3mを超える	~		
	それ以外		~		それ以外	~			それ以外		~		それ以外	~		
	100kN/m ² を超える		~		3mを超える	~			100kN/m ² を超える		~		3mを超える	~		
	それ以外		~		それ以外	~			それ以外		~		それ以外	~		
	100kN/m ² を超える		~		3mを超える	~			100kN/m ² を超える		~		3mを超える	~		
	それ以外		~		それ以外	~			それ以外		~		それ以外	~		
	100kN/m ² を超える		~		3mを超える	~			100kN/m ² を超える		~		3mを超える	~		
	それ以外		~		それ以外	~			それ以外		~		それ以外	~		