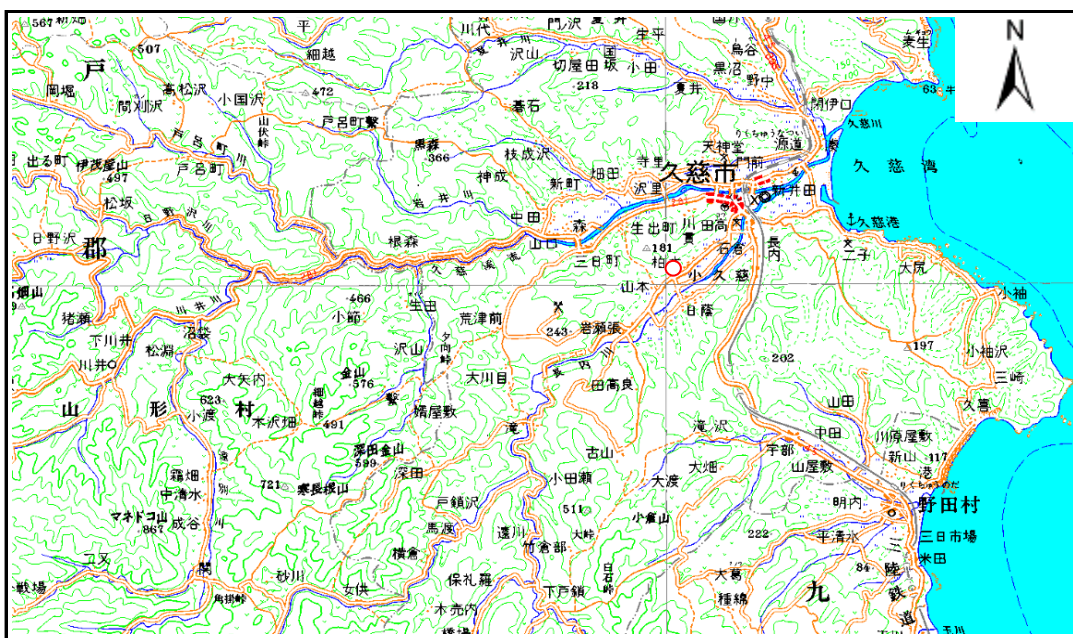


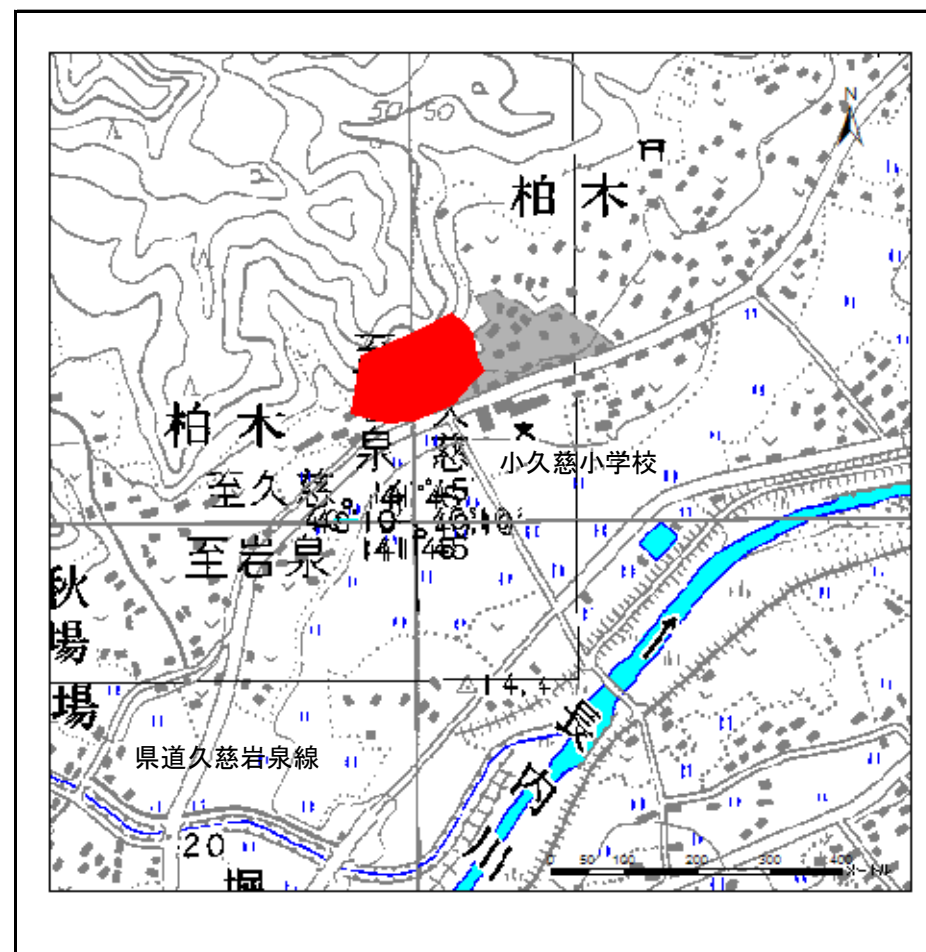
# 土砂災害防止に関する基礎調査(急傾斜地の崩壊)

表紙 概況、位置図

自然現象の種類	急傾斜地の崩壊
箇所番号	024a1011
箇所名	柏木
所在地	久慈市小久慈町第25地割
調査機関	岩手県久慈地方振興局 土木部



概況図 (S=1:200,000)



位置図 (S=1:10,000)

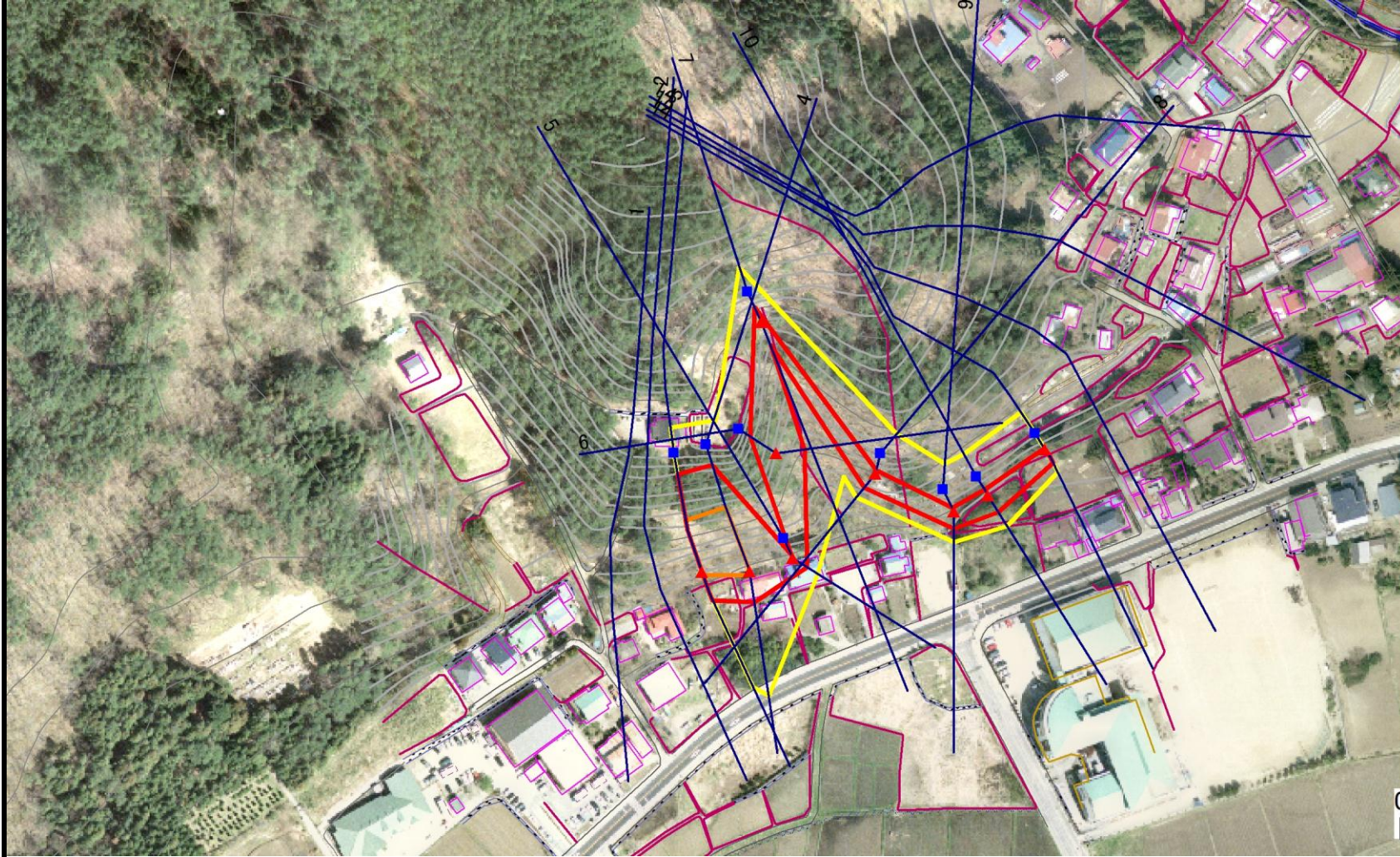
岩手県

# 急傾斜地の崩壊区域調査

様式3-1 危害のおそれのある土地、著しい危害のおそれのある土地の設定図

調査年度 平成15年度

急傾斜地の位置 箇所番号 024a1011 箇所名 柏木 所在地 久慈市小久慈町第25地割



1:2,500



- |    |  |  |  |  |
|----|--|--|--|--|
| 凡例 | <span style="color: blue;">■</span> 上端 | <span style="color: blue;">—</span> 横断測線 | <span style="border: 2px solid yellow;"> </span> 危害のおそれのある土地の区 | <span style="border: 2px solid orange;"> </span> 土石等の移動による力が100kN/m <sup>2</sup> を超える範 |
|    | <span style="color: red;">▲</span> 下端  |  | <span style="border: 2px solid red;"> </span> 著しい危害のおそれのある土地の区 | <span style="border: 2px solid brown;"> </span> 土石等の堆積高が3mを超える範囲                       |

# 急傾斜地の崩壊区域調書

様式3-2 建築物に作用すると想定される衝撃に関する事項 (1/1)

調査年度	平成15年度
------	--------

急傾斜地の位置		024a1011		箇所名		柏木		所在地		久慈市小久慈町第25地割						
横断 測線 番号	急傾斜地の下端に隣接する土地								急傾斜地内							
	土石等の移動の高さと力の大きさ				土石等の堆積高さと力の大きさ				土石等の移動の高さと力の大きさ				土石等の堆積高さと力の大きさ			
	区分	高さ (m)	下端からの距離 (m)	力の大きさ (kN/m <sup>2</sup> )	区分	下端からの水平 距離(m)	高さ (m)	力の大きさ (kN/m <sup>2</sup> )	区分	高さ (m)	上端からの比高 (m)	力の大きさ (kN/m <sup>2</sup> )	区分	上端からの比高 (m)	高さ (m)	力の大きさ (kN/m <sup>2</sup> )
3	100kN/m <sup>2</sup> を超える	1.00	0.00 ~ 3.26	146.04	3mを超える	- ~ -	-	-	100kN/m <sup>2</sup> を超える	1.00	9.57 ~ 28.14	146.04	3mを超える	- ~ -	-	-
	それ以外	1.00	3.26 ~ 12.42	100.00	それ以外	0.00 ~ 12.42	2.69	13.59	それ以外	1.00	5.00 ~ 9.57	100.00	それ以外	5.00 ~ 28.14	2.69	13.59
4	100kN/m <sup>2</sup> を超える	1.00	0.00 ~ 3.50	149.77	3mを超える	- ~ -	-	-	100kN/m <sup>2</sup> を超える	1.00	9.47 ~ 31.32	149.77	3mを超える	- ~ -	-	-
	それ以外	1.00	3.50 ~ 12.66	100.00	それ以外	0.00 ~ 12.66	2.81	14.17	それ以外	1.00	5.00 ~ 9.47	100.00	それ以外	5.00 ~ 31.32	2.81	14.17
5	100kN/m <sup>2</sup> を超える	-	- ~ -	-	3mを超える	- ~ -	-	-	100kN/m <sup>2</sup> を超える	-	- ~ -	-	3mを超える	- ~ -	-	-
	それ以外	1.00	0.00 ~ 7.00	73.83	それ以外	0.00 ~ 7.00	1.65	8.35	それ以外	1.00	5.00 ~ 5.78	73.83	それ以外	5.00 ~ 5.78	1.65	8.35
6	100kN/m <sup>2</sup> を超える	1.00	0.00 ~ 2.34	132.10	3mを超える	- ~ -	-	-	100kN/m <sup>2</sup> を超える	1.00	9.44 ~ 15.38	132.10	3mを超える	- ~ -	-	-
	それ以外	1.00	2.34 ~ 11.49	100.00	それ以外	0.00 ~ 11.49	2.48	12.51	それ以外	1.00	5.00 ~ 9.44	100.00	それ以外	5.00 ~ 15.38	2.48	12.51
7	100kN/m <sup>2</sup> を超える	1.00	0.00 ~ 0.28	103.59	3mを超える	- ~ -	-	-	100kN/m <sup>2</sup> を超える	1.00	8.99 ~ 9.51	103.59	3mを超える	- ~ -	-	-
	それ以外	1.00	0.28 ~ 9.43	100.00	それ以外	0.00 ~ 9.43	1.71	8.63	それ以外	1.00	5.00 ~ 8.99	100.00	それ以外	5.00 ~ 9.51	1.71	8.63
8	100kN/m <sup>2</sup> を超える	-	- ~ -	-	3mを超える	- ~ -	-	-	100kN/m <sup>2</sup> を超える	-	- ~ -	-	3mを超える	- ~ -	-	-
	それ以外	1.00	0.00 ~ 7.15	75.61	それ以外	0.00 ~ 7.15	1.72	8.70	それ以外	1.00	5.00 ~ 6.00	75.61	それ以外	5.00 ~ 6.00	1.72	8.70
9	100kN/m <sup>2</sup> を超える	-	- ~ -	-	3mを超える	- ~ -	-	-	100kN/m <sup>2</sup> を超える	-	- ~ -	-	3mを超える	- ~ -	-	-
	それ以外	1.00	0.00 ~ 7.08	74.83	それ以外	0.00 ~ 7.08	1.60	8.05	それ以外	1.00	5.00 ~ 5.97	74.83	それ以外	5.00 ~ 5.97	1.60	8.05
10	100kN/m <sup>2</sup> を超える	-	- ~ -	-	3mを超える	- ~ -	-	-	100kN/m <sup>2</sup> を超える	-	- ~ -	-	3mを超える	- ~ -	-	-
	それ以外	1.00	0.00 ~ 7.90	84.36	それ以外	0.00 ~ 7.90	1.79	9.02	それ以外	1.00	5.00 ~ 7.12	84.36	それ以外	5.00 ~ 7.12	1.79	9.02
11	100kN/m <sup>2</sup> を超える	-	- ~ -	-	3mを超える	- ~ -	-	-	100kN/m <sup>2</sup> を超える	-	- ~ -	-	3mを超える	- ~ -	-	-
	それ以外	1.00	0.00 ~ 6.51	68.36	それ以外	0.00 ~ 6.51	1.70	8.59	それ以外	1.00	5.00 ~ 5.23	68.36	それ以外	5.00 ~ 5.23	1.70	8.59
	100kN/m <sup>2</sup> を超える		~		3mを超える	~			100kN/m <sup>2</sup> を超える		~		3mを超える	~		
	それ以外		~		それ以外	~			それ以外		~		それ以外	~		
	100kN/m <sup>2</sup> を超える		~		3mを超える	~			100kN/m <sup>2</sup> を超える		~		3mを超える	~		
	それ以外		~		それ以外	~			それ以外		~		それ以外	~		
	100kN/m <sup>2</sup> を超える		~		3mを超える	~			100kN/m <sup>2</sup> を超える		~		3mを超える	~		
	それ以外		~		それ以外	~			それ以外		~		それ以外	~		
	100kN/m <sup>2</sup> を超える		~		3mを超える	~			100kN/m <sup>2</sup> を超える		~		3mを超える	~		
	それ以外		~		それ以外	~			それ以外		~		それ以外	~		