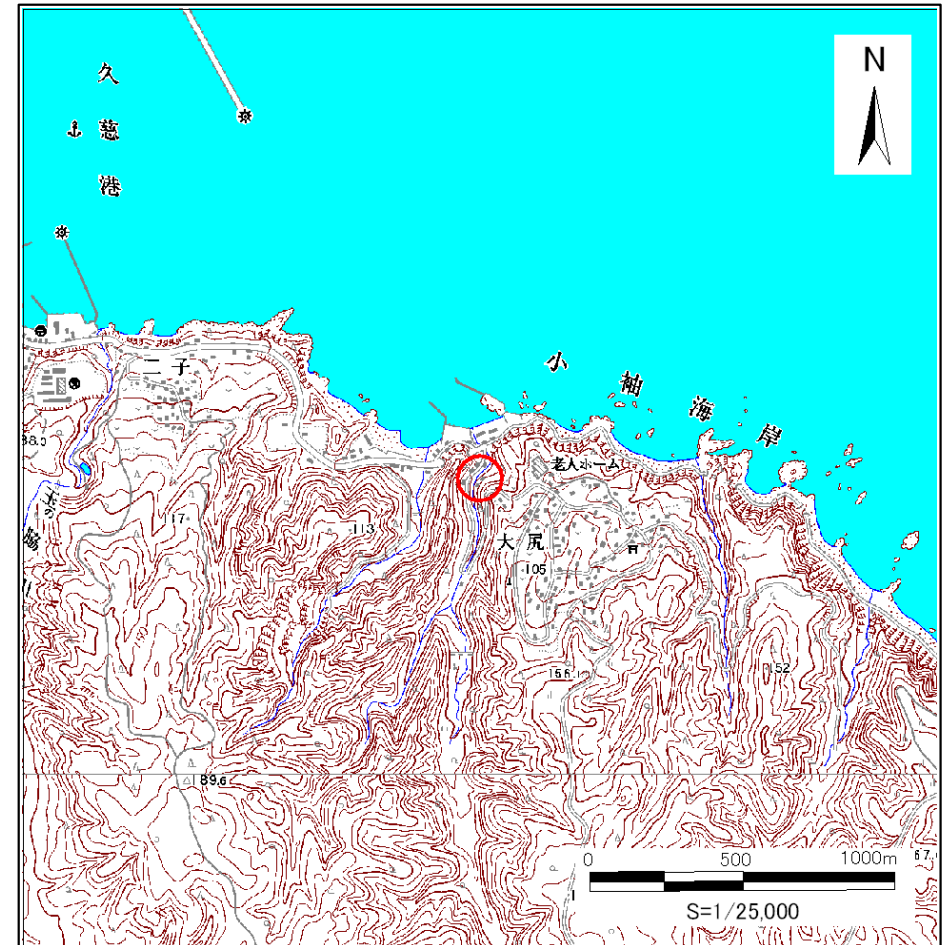


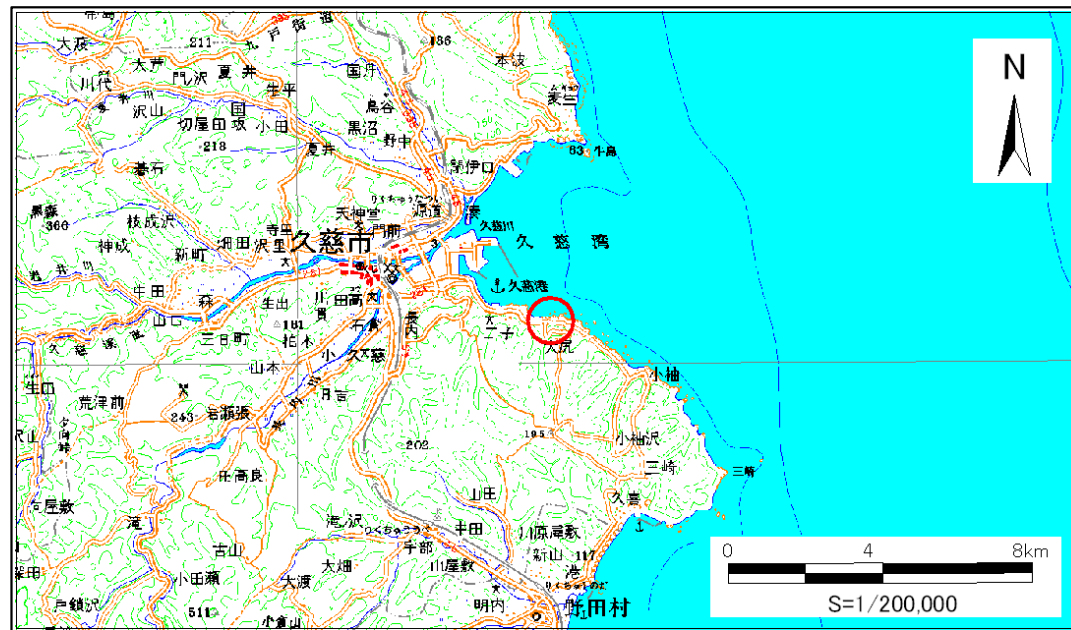
土砂災害防止に関する基礎調査(急傾斜地の崩壊)

表紙 概況、位置図

自然現象の種類	急傾斜地の崩壊
箇所番号	024B1017
箇所名	舟渡-3
所在地	久慈市長内町第45地割
調査機関	岩手県北広域振興局



概況図(S=1:25,000)



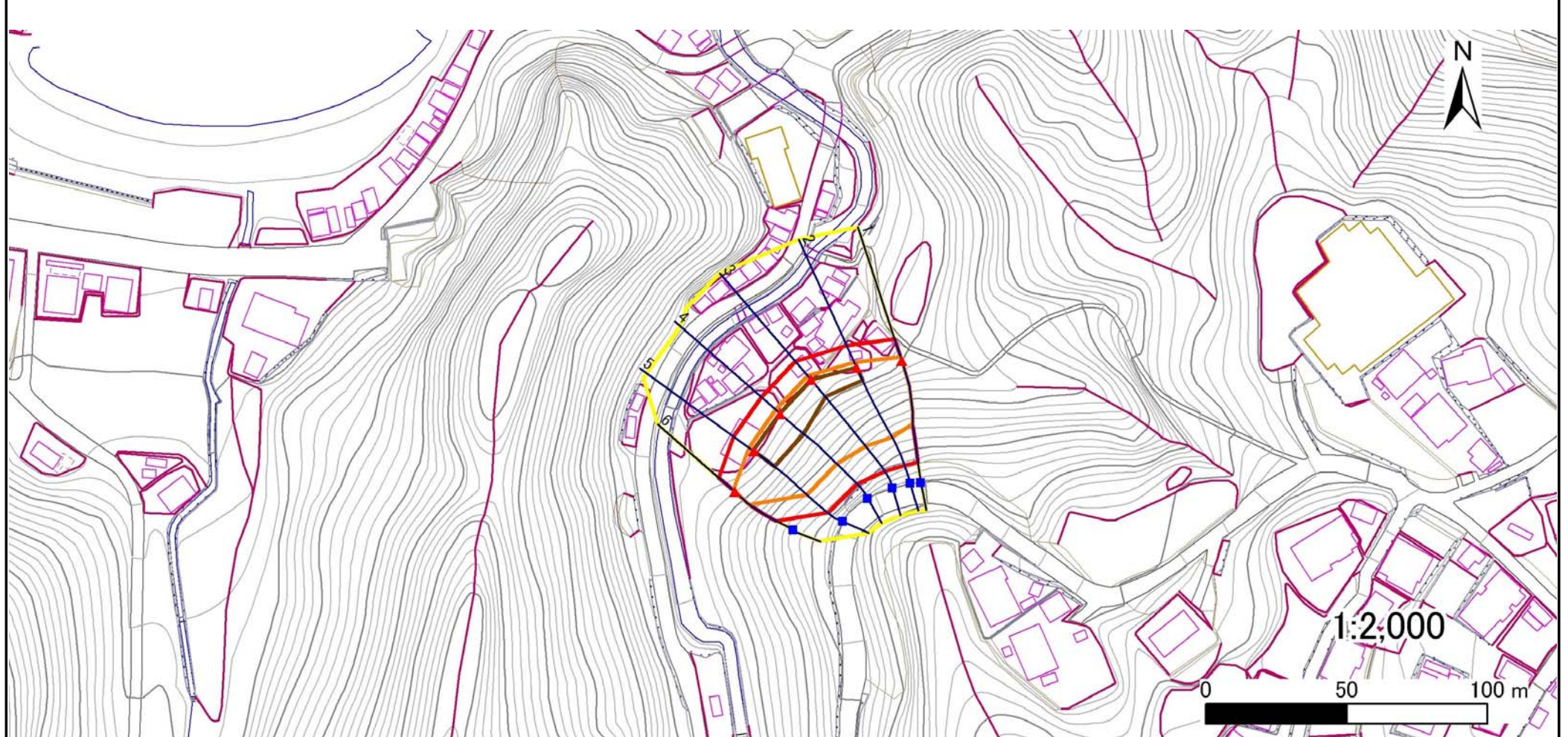
位置図(S=1:200,000)

この地図は、国土地理院長の承認を得て、同院発行の数値地図20000(地図画像)及び数値地図25000(地図画像)を複製したものである。(承認番号 平24情複、第156号)

急傾斜地の崩壊区域調書

様式3-1 危害のおそれのある土地、著しい危害のおそれのある土地の設定図

急傾斜地の位置	箇所番号	024B1017	箇所名	舟渡-3	所在地	久慈市長内町第45地割	調査年度	平成23年度
---------	------	----------	-----	------	-----	-------------	------	--------



凡例	■ 上端	— 横断測線	■ 危害のおそれのある土地の区域	■ 土石等の移動による力が100kN/m ² を超える範囲
	▲ 下端		■ 著しい危害のおそれのある土地の区域	■ 土石等の堆積高が3mを超える範囲

急傾斜地の崩壊区域調書

様式3-2 建築物に作用すると想定される衝撃に関する事項(1/1)

調査年度 平成23年度

急傾斜地の位置		箇所番号		024B1017		箇所名		舟渡-3		所在地		久慈市長内町第45地割				
横断 線 番 号	急傾斜地の下端に隣接する土地								急傾斜地内							
	土石等の移動の高さと力の大きさ				土石等の堆積高さとの大きさ				土石等の移動の高さと力の大きさ				土石等の堆積高さとの大きさ			
	区 分	高さ (m)	下端からの距離 (m)	力の大きさ (kN/m ²)	区 分	下端からの水平 距離(m)	高さ (m)	力の大きさ (kN/m ²)	区 分	高さ (m)	上端からの比高 (m)	力の大きさ (kN/m ²)	区 分	上端からの比高 (m)	高さ (m)	力の大きさ (kN/m ²)
1	100kN/m ² を超える	1.00	0.00 ~ 1.46	125.18	3mを超える	- ~ -	-	-	100kN/m ² を超える	1.00	14.29 ~ 29.80	125.18	3mを超える	- ~ -	-	-
	それ以外	1.00	1.46 ~ 8.15	100.00	それ以外	0.00 ~ 8.15	2.88	12.69	それ以外	1.00	5.00 ~ 14.29	100.00	それ以外	5.00 ~ 29.80	2.88	12.69
2	100kN/m ² を超える	1.00	0.00 ~ 2.02	135.29	3mを超える	0.00 ~ 0.20	3.10	13.64	100kN/m ² を超える	1.00	13.15 ~ 33.64	135.29	3mを超える	30.00 ~ 33.64	3.10	13.64
	それ以外	1.00	2.02 ~ 8.70	100.00	それ以外	0.20 ~ 8.70	3.00	13.20	それ以外	1.00	5.00 ~ 13.15	100.00	それ以外	5.00 ~ 30.00	3.00	13.20
3	100kN/m ² を超える	1.00	0.00 ~ 2.05	135.90	3mを超える	0.00 ~ 0.18	3.09	13.60	100kN/m ² を超える	1.00	13.20 ~ 35.66	135.90	3mを超える	30.00 ~ 35.66	3.09	13.60
	それ以外	1.00	2.05 ~ 8.73	100.00	それ以外	0.18 ~ 8.73	3.00	13.20	それ以外	1.00	5.00 ~ 13.20	100.00	それ以外	5.00 ~ 30.00	3.00	13.20
4	100kN/m ² を超える	1.00	0.00 ~ 2.17	138.11	3mを超える	0.00 ~ 0.29	3.15	13.88	100kN/m ² を超える	1.00	12.86 ~ 33.49	138.11	3mを超える	25.00 ~ 33.49	3.15	13.88
	それ以外	1.00	2.17 ~ 8.85	100.00	それ以外	0.29 ~ 8.85	3.00	13.20	それ以外	1.00	5.00 ~ 12.86	100.00	それ以外	5.00 ~ 25.00	3.00	13.20
5	100kN/m ² を超える	1.00	0.00 ~ 2.22	138.98	3mを超える	0.00 ~ 0.36	3.19	14.05	100kN/m ² を超える	1.00	12.72 ~ 32.18	138.98	3mを超える	25.00 ~ 32.18	3.19	14.05
	それ以外	1.00	2.22 ~ 8.90	100.00	それ以外	0.36 ~ 8.90	3.00	13.20	それ以外	1.00	5.00 ~ 12.72	100.00	それ以外	5.00 ~ 25.00	3.00	13.20
6	100kN/m ² を超える	1.00	0.00 ~ 0.90	115.28	3mを超える	- ~ -	-	-	100kN/m ² を超える	1.00	13.23 ~ 18.26	115.28	3mを超える	- ~ -	-	-
	それ以外	1.00	0.90 ~ 7.59	100.00	それ以外	0.00 ~ 7.59	2.32	10.22	それ以外	1.00	5.00 ~ 13.23	100.00	それ以外	5.00 ~ 18.26	2.32	10.22
	100kN/m ² を超える		~		3mを超える	~			100kN/m ² を超える		~		3mを超える	~		
	それ以外		~		それ以外	~			それ以外		~		それ以外	~		
	100kN/m ² を超える		~		3mを超える	~			100kN/m ² を超える		~		3mを超える	~		
	それ以外		~		それ以外	~			それ以外		~		それ以外	~		
	100kN/m ² を超える		~		3mを超える	~			100kN/m ² を超える		~		3mを超える	~		
	それ以外		~		それ以外	~			それ以外		~		それ以外	~		
	100kN/m ² を超える		~		3mを超える	~			100kN/m ² を超える		~		3mを超える	~		
	それ以外		~		それ以外	~			それ以外		~		それ以外	~		
	100kN/m ² を超える		~		3mを超える	~			100kN/m ² を超える		~		3mを超える	~		
	それ以外		~		それ以外	~			それ以外		~		それ以外	~		
	100kN/m ² を超える		~		3mを超える	~			100kN/m ² を超える		~		3mを超える	~		
	それ以外		~		それ以外	~			それ以外		~		それ以外	~		