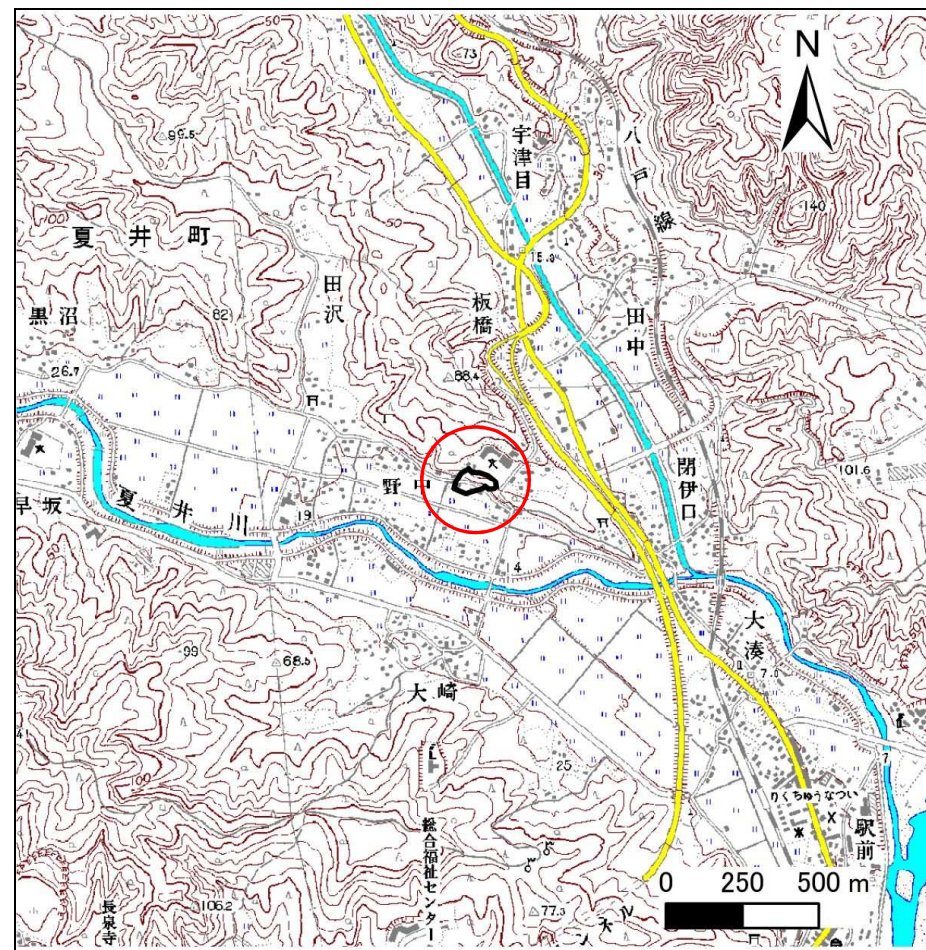


土砂災害防止に関する基礎調査(急傾斜地の崩壊)

表紙 概況、位置図

自然現象の種類	急傾斜地の崩壊
箇所番号	024A1003
箇所名	早坂-1
所在地	久慈市夏井町早坂第14地割
調査機関	県北広域振興局 土木部

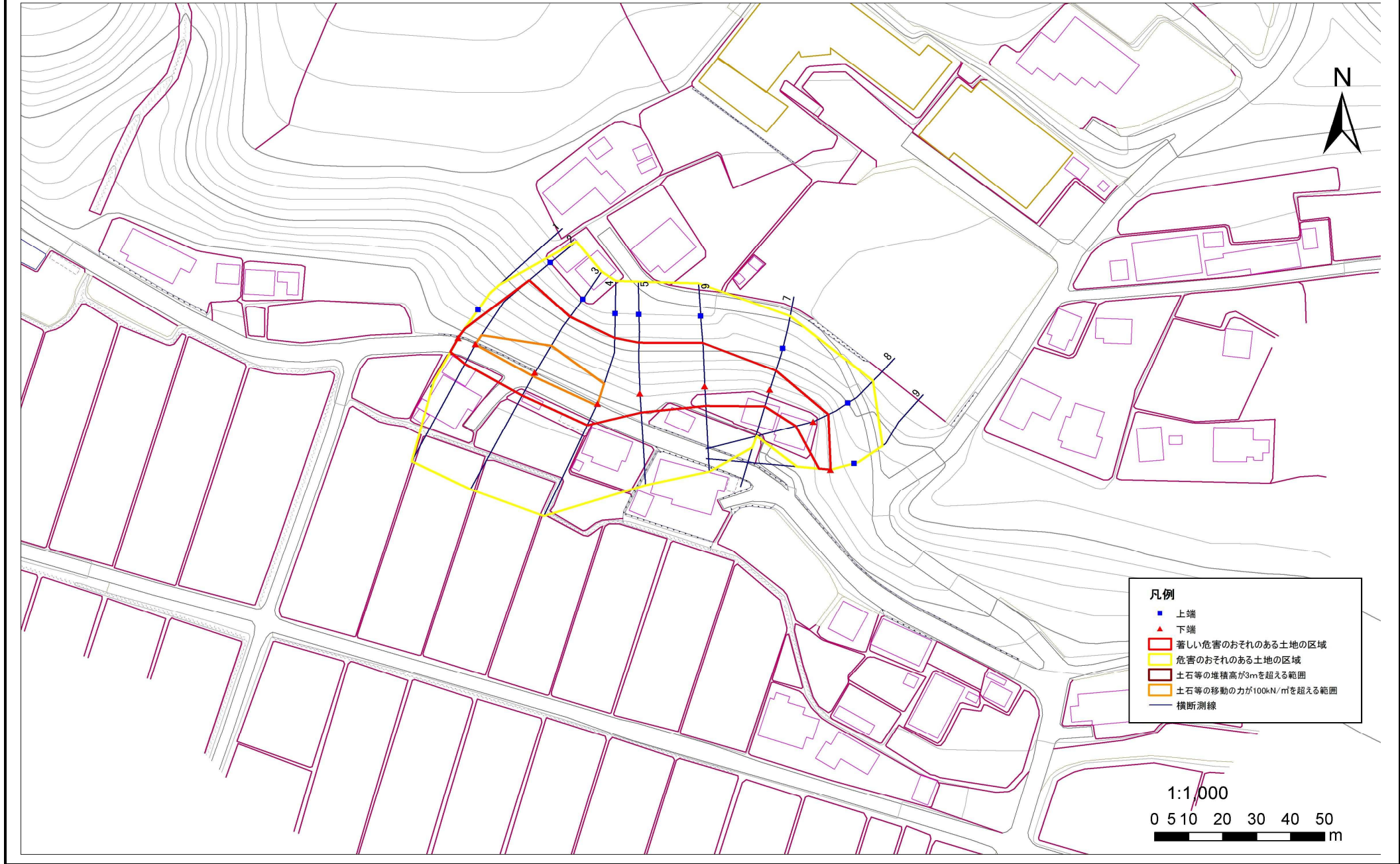


急傾斜地の崩壊区域調書

様式3-1 危害のおそれのある土地、著しい危害のおそれのある土地の設定図

調査年度 平成25年度

急傾斜地の位置	箇所番号	024A1003	箇所名	早坂-1	所在地	久慈市夏井町早坂第14地割
---------	------	----------	-----	------	-----	---------------



急傾斜地の崩壊区域調査

様式3-2 建築物に作用すると想定される衝撃に関する事項(1/1)

調査年度	平成25年度
------	--------

急傾斜地の位置		箇所番号 024A1003			箇所名 早坂-1				所在地 久慈市夏井町早坂第14地割							
横断 測線 番号	急傾斜地の下端に隣接する土地								急傾斜地内							
	土石等の移動の高さと力の大きさ				土石等の堆積高さとの大きさ				土石等の移動の高さと力の大きさ				土石等の堆積高さとの大きさ			
	区分	高さ (m)	下端からの距離 (m)	力の大きさ (kN/m ²)	区分	下端からの水平 距離(m)	高さ (m)	力の大きさ (kN/m ²)	区分	高さ (m)	上端からの比高 (m)	力の大きさ (kN/m ²)	区分	上端からの比高 (m)	高さ (m)	力の大きさ (kN/m ²)
1	100kN/m ² を超える	—	— ~ —	—	3mを超える	— ~ —	—	—	100kN/m ² を超える	—	— ~ —	—	3mを超える	— ~ —	—	—
	それ以外	1.00	0.00 ~ 4.82	70.78	それ以外	0.00 ~ 0.00	1.72	7.99	それ以外	1.00	5.00 ~ 7.50	70.78	それ以外	5.00 ~ 7.50	1.72	7.99
2	100kN/m ² を超える	1.00	0.00 ~ 0.19	103.13	3mを超える	— ~ —	—	—	100kN/m ² を超える	1.00	18.25 ~ 20.23	103.13	3mを超える	— ~ —	—	—
	それ以外	1.00	0.19 ~ 6.87	100.00	それ以外	0.00 ~ 6.87	2.14	9.92	それ以外	1.00	5.00 ~ 18.25	100.00	それ以外	5.00 ~ 20.23	2.14	9.92
3	100kN/m ² を超える	1.00	0.00 ~ 1.24	121.27	3mを超える	— ~ —	—	—	100kN/m ² を超える	1.00	12.94 ~ 20.18	121.27	3mを超える	— ~ —	—	—
	それ以外	1.00	1.24 ~ 7.93	100.00	それ以外	0.00 ~ 7.93	2.36	10.95	それ以外	1.00	5.00 ~ 12.94	100.00	それ以外	5.00 ~ 20.18	2.36	10.95
4	100kN/m ² を超える	1.00	0.00 ~ 0.62	110.43	3mを超える	— ~ —	—	—	100kN/m ² を超える	1.00	14.62 ~ 18.88	110.43	3mを超える	— ~ —	—	—
	それ以外	1.00	0.62 ~ 7.30	100.00	それ以外	0.00 ~ 7.30	2.23	10.36	それ以外	1.00	5.00 ~ 14.62	100.00	それ以外	5.00 ~ 18.88	2.23	10.36
5	100kN/m ² を超える	—	— ~ —	—	3mを超える	— ~ —	—	—	100kN/m ² を超える	—	— ~ —	—	3mを超える	— ~ —	—	—
	それ以外	1.00	0.00 ~ 5.90	87.37	それ以外	0.00 ~ 5.90	1.94	8.99	それ以外	1.00	5.00 ~ 14.03	87.37	それ以外	5.00 ~ 14.03	1.94	8.99
6	100kN/m ² を超える	—	— ~ —	—	3mを超える	— ~ —	—	—	100kN/m ² を超える	—	— ~ —	—	3mを超える	— ~ —	—	—
	それ以外	1.00	0.00 ~ 5.99	88.68	それ以外	0.00 ~ 5.99	1.98	9.18	それ以外	1.00	5.00 ~ 13.06	88.68	それ以外	5.00 ~ 13.06	1.98	9.18
7	100kN/m ² を超える	—	— ~ —	—	3mを超える	— ~ —	—	—	100kN/m ² を超える	—	— ~ —	—	3mを超える	— ~ —	—	—
	それ以外	1.00	0.00 ~ 5.44	80.13	それ以外	0.00 ~ 0.00	1.70	7.89	それ以外	1.00	5.00 ~ 9.21	80.13	それ以外	5.00 ~ 9.21	1.70	7.89
8	100kN/m ² を超える	—	— ~ —	—	3mを超える	— ~ —	—	—	100kN/m ² を超える	—	— ~ —	—	3mを超える	— ~ —	—	—
	それ以外	1.00	0.00 ~ 5.32	78.23	それ以外	0.00 ~ 0.00	1.74	8.08	それ以外	1.00	5.00 ~ 8.62	78.23	それ以外	5.00 ~ 8.62	1.74	8.08
9	100kN/m ² を超える	—	— ~ —	—	3mを超える	— ~ —	—	—	100kN/m ² を超える	—	— ~ —	—	3mを超える	— ~ —	—	—
	それ以外	1.00	0.00 ~ 3.53	52.12	それ以外	0.00 ~ 0.00	1.70	7.89	それ以外	1.00	5.00 ~ 5.00	52.12	それ以外	5.00 ~ 5.00	1.70	7.89
	100kN/m ² を超える		~		3mを超える	~			100kN/m ² を超える		~		3mを超える	~		
	それ以外		~		それ以外	~			それ以外		~		それ以外	~		
	100kN/m ² を超える		~		3mを超える	~			100kN/m ² を超える		~		3mを超える	~		
	それ以外		~		それ以外	~			それ以外		~		それ以外	~		
	100kN/m ² を超える		~		3mを超える	~			100kN/m ² を超える		~		3mを超える	~		
	それ以外		~		それ以外	~			それ以外		~		それ以外	~		
	100kN/m ² を超える		~		3mを超える	~			100kN/m ² を超える		~		3mを超える	~		
	それ以外		~		それ以外	~			それ以外		~		それ以外	~		