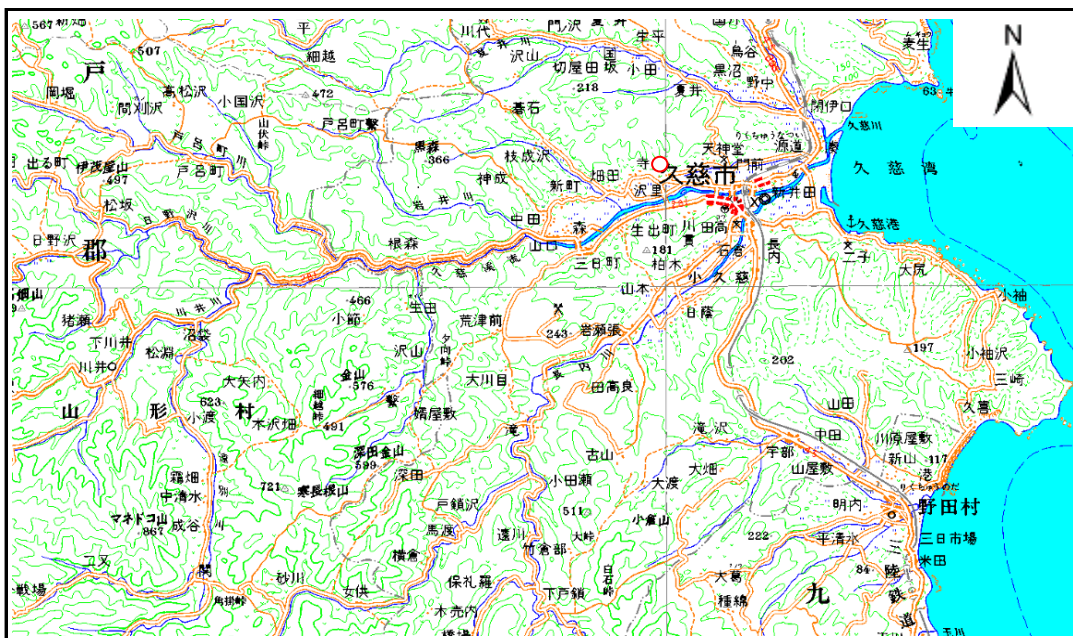


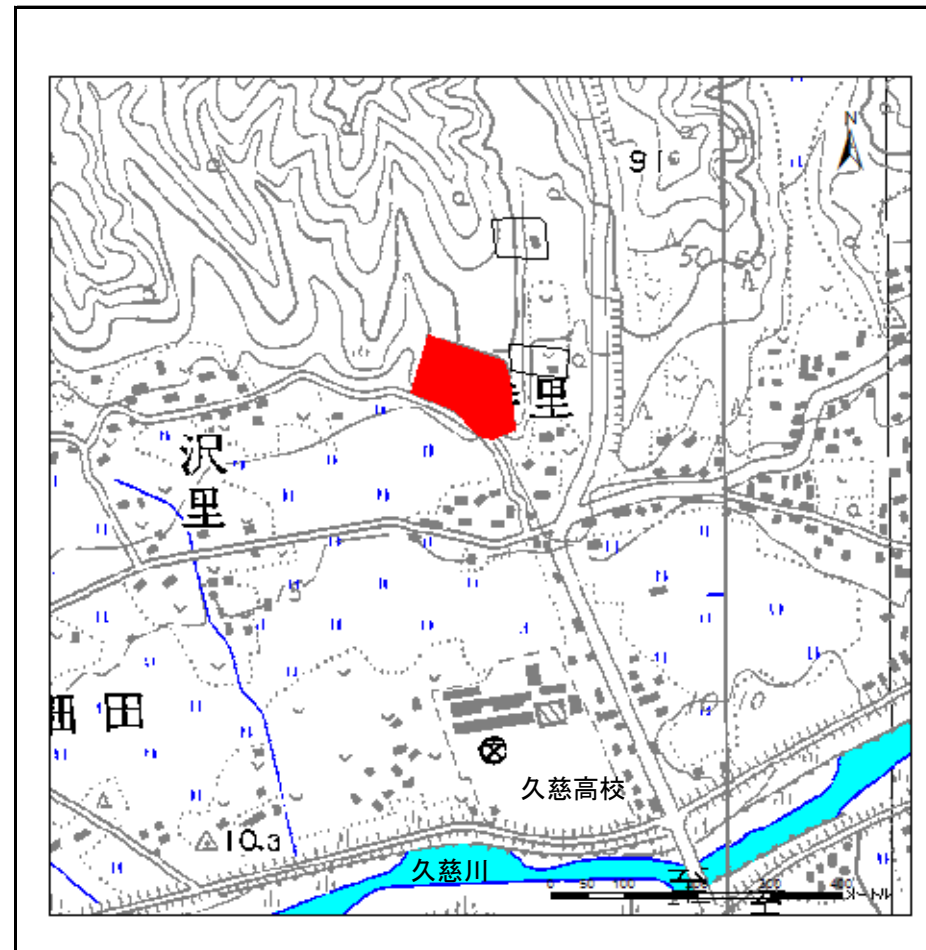
土砂災害防止に関する基礎調査(急傾斜地の崩壊)

表紙 概況、位置図

自然現象の種類	急傾斜地の崩壊
箇所番号	023d1001
箇所名	寺里
所在地	久慈市寺里第28地割
調査機関	岩手県久慈地方振興局 土木部



概況図 (S=1:200,000)



位置図 (S=1:5,000)

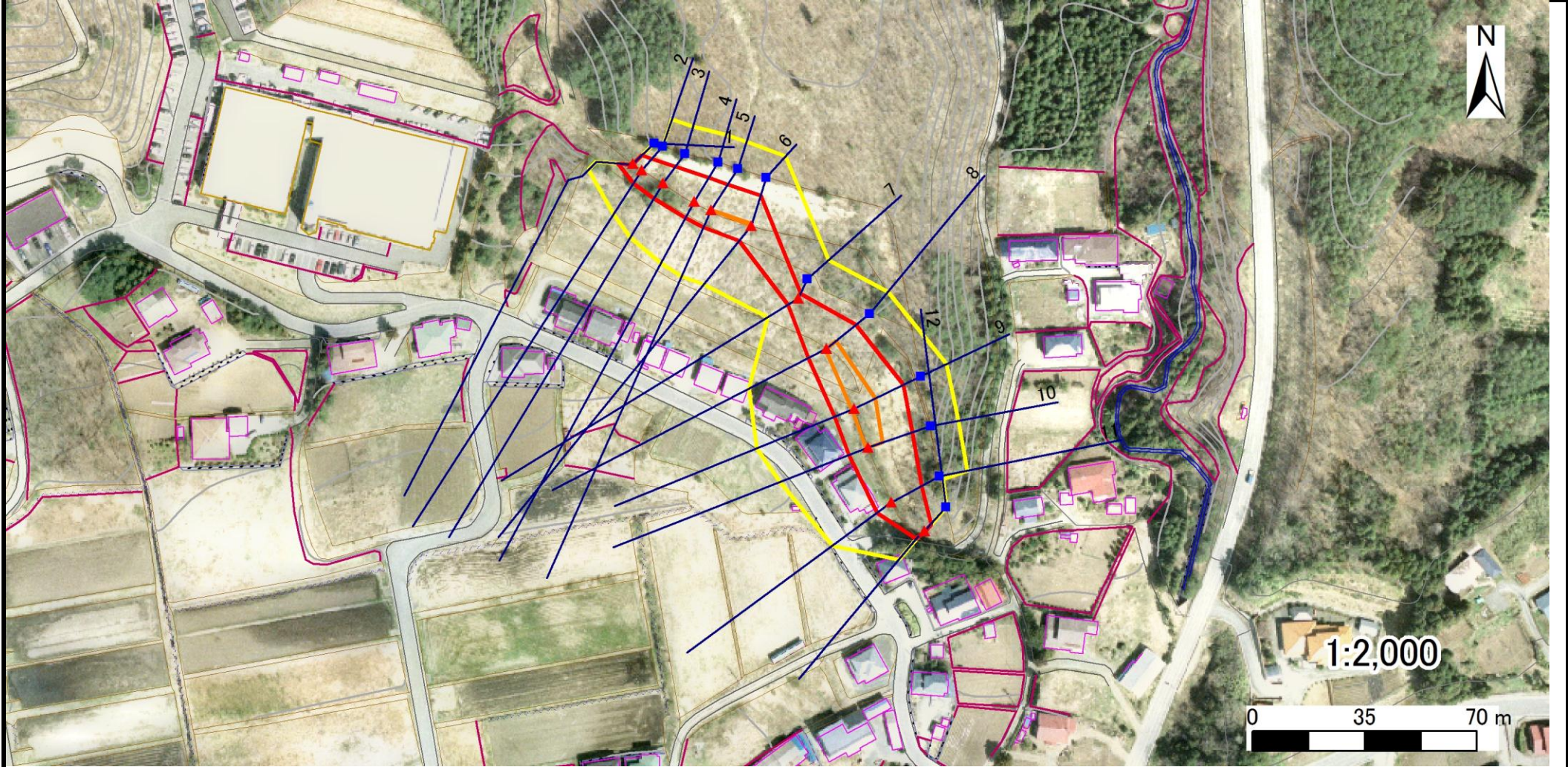
岩手県

急傾斜地の崩壊区域調査

様式3-1 危害のおそれのある土地、著しい危害のおそれのある土地の設定図

調査年度 平成15年度

急傾斜地の位置	箇所番号	023d1001	箇所名	寺里	所在地	久慈市寺里第28地割
---------	------	----------	-----	----	-----	------------



凡例	■ 上端	— 横断測線	■ 危害のおそれのある土地の区	■ 土石等の移動による力が100kN/m ² を超える範囲
	▲ 下端		■ 著しい危害のおそれのある土地の区	■ 土石等の堆積高が3mを超える範囲

急傾斜地の崩壊区域調査

様式3-2 建築物に作用すると想定される衝撃に関する事項 (1/1)

調査年度

平成15年度

急傾斜地の位置		023d1001				箇所名		寺里		所在地		久慈市寺里第28地割				
横断 測線 番号	急傾斜地の下端に隣接する土地								急傾斜地内							
	土石等の移動の高さと力の大きさ				土石等の堆積高さと力の大きさ				土石等の移動の高さと力の大きさ				土石等の堆積高さと力の大きさ			
	区分	高さ (m)	下端からの距離 (m)	力の大きさ (kN/m ²)	区分	下端からの水平 距離(m)	高さ (m)	力の大きさ (kN/m ²)	区分	高さ (m)	上端からの比高 (m)	力の大きさ (kN/m ²)	区分	上端からの比高 (m)	高さ (m)	力の大きさ (kN/m ²)
1	100kN/m ² を超える	-	- ~ -	-	3mを超える	- ~ -	-	-	100kN/m ² を超える	-	- ~ -	-	3mを超える	- ~ -	-	-
	それ以外	1.00	0.00 ~ 5.35	78.68	それ以外	0.00 ~ 5.35	1.81	7.95	それ以外	1.00	5.00 ~ 8.54	78.68	それ以外	5.00 ~ 8.54	1.81	7.95
2	100kN/m ² を超える	-	- ~ -	-	3mを超える	- ~ -	-	-	100kN/m ² を超える	-	- ~ -	-	3mを超える	- ~ -	-	-
	それ以外	1.00	0.00 ~ 5.66	83.49	それ以外	0.00 ~ 5.66	1.83	8.05	それ以外	1.00	5.00 ~ 9.34	83.49	それ以外	5.00 ~ 9.34	1.83	8.05
3	100kN/m ² を超える	-	- ~ -	-	3mを超える	- ~ -	-	-	100kN/m ² を超える	-	- ~ -	-	3mを超える	- ~ -	-	-
	それ以外	1.00	0.00 ~ 6.28	93.40	それ以外	0.00 ~ 6.28	2.29	10.06	それ以外	1.00	5.00 ~ 11.20	93.40	それ以外	5.00 ~ 11.20	2.29	10.06
4	100kN/m ² を超える	-	- ~ -	-	3mを超える	- ~ -	-	-	100kN/m ² を超える	-	- ~ -	-	3mを超える	- ~ -	-	-
	それ以外	1.00	0.00 ~ 6.54	97.68	それ以外	0.00 ~ 6.54	2.17	9.53	それ以外	1.00	5.00 ~ 12.41	97.68	それ以外	5.00 ~ 12.41	2.17	9.53
5	100kN/m ² を超える	-	- ~ -	-	3mを超える	- ~ -	-	-	100kN/m ² を超える	-	- ~ -	-	3mを超える	- ~ -	-	-
	それ以外	1.00	0.00 ~ 6.60	98.65	それ以外	0.00 ~ 6.60	2.14	9.42	それ以外	1.00	5.00 ~ 12.86	98.65	それ以外	5.00 ~ 12.86	2.14	9.42
6	100kN/m ² を超える	1.00	0.00 ~ 0.02	100.35	3mを超える	- ~ -	-	-	100kN/m ² を超える	1.00	13.21 ~ 13.30	100.35	3mを超える	- ~ -	-	-
	それ以外	1.00	0.02 ~ 6.71	100.00	それ以外	0.00 ~ 6.71	2.14	9.42	それ以外	1.00	5.00 ~ 13.21	100.00	それ以外	5.00 ~ 13.30	2.14	9.42
7	100kN/m ² を超える	-	- ~ -	-	3mを超える	- ~ -	-	-	100kN/m ² を超える	-	- ~ -	-	3mを超える	- ~ -	-	-
	それ以外	1.00	0.00 ~ 4.37	64.05	それ以外	0.00 ~ 4.37	1.84	8.10	それ以外	1.00	5.00 ~ 6.41	64.05	それ以外	5.00 ~ 6.41	1.84	8.10
8	100kN/m ² を超える	1.00	0.00 ~ 0.63	110.56	3mを超える	- ~ -	-	-	100kN/m ² を超える	1.00	12.72 ~ 15.56	110.56	3mを超える	- ~ -	-	-
	それ以外	1.00	0.63 ~ 7.31	100.00	それ以外	0.00 ~ 7.31	2.40	10.56	それ以外	1.00	5.00 ~ 12.72	100.00	それ以外	5.00 ~ 15.56	2.40	10.56
9	100kN/m ² を超える	1.00	0.00 ~ 0.90	115.30	3mを超える	- ~ -	-	-	100kN/m ² を超える	1.00	13.46 ~ 18.81	115.30	3mを超える	- ~ -	-	-
	それ以外	1.00	0.90 ~ 7.59	100.00	それ以外	0.00 ~ 7.59	2.30	10.12	それ以外	1.00	5.00 ~ 13.46	100.00	それ以外	5.00 ~ 18.81	2.30	10.12
10	100kN/m ² を超える	1.00	0.00 ~ 0.62	110.42	3mを超える	- ~ -	-	-	100kN/m ² を超える	1.00	13.49 ~ 16.83	110.42	3mを超える	- ~ -	-	-
	それ以外	1.00	0.62 ~ 7.30	100.00	それ以外	0.00 ~ 7.30	2.30	10.11	それ以外	1.00	5.00 ~ 13.49	100.00	それ以外	5.00 ~ 16.83	2.30	10.11
11	100kN/m ² を超える	-	- ~ -	-	3mを超える	- ~ -	-	-	100kN/m ² を超える	-	- ~ -	-	3mを超える	- ~ -	-	-
	それ以外	1.00	0.00 ~ 6.46	96.27	それ以外	0.00 ~ 6.46	2.07	9.12	それ以外	1.00	5.00 ~ 13.12	96.27	それ以外	5.00 ~ 13.12	2.07	9.12
12	100kN/m ² を超える	-	- ~ -	-	3mを超える	- ~ -	-	-	100kN/m ² を超える	-	- ~ -	-	3mを超える	- ~ -	-	-
	それ以外	1.00	0.00 ~ 4.15	60.86	それ以外	0.00 ~ 4.15	1.59	7.01	それ以外	1.00	5.00 ~ 6.89	60.86	それ以外	5.00 ~ 6.89	1.59	7.01
	100kN/m ² を超える		~		3mを超える	~			100kN/m ² を超える		~		3mを超える	~		
	それ以外		~		それ以外	~			それ以外		~		それ以外	~		
	100kN/m ² を超える		~		3mを超える	~			100kN/m ² を超える		~		3mを超える	~		
	それ以外		~		それ以外	~			それ以外		~		それ以外	~		
	100kN/m ² を超える		~		3mを超える	~			100kN/m ² を超える		~		3mを超える	~		
	それ以外		~		それ以外	~			それ以外		~		それ以外	~		