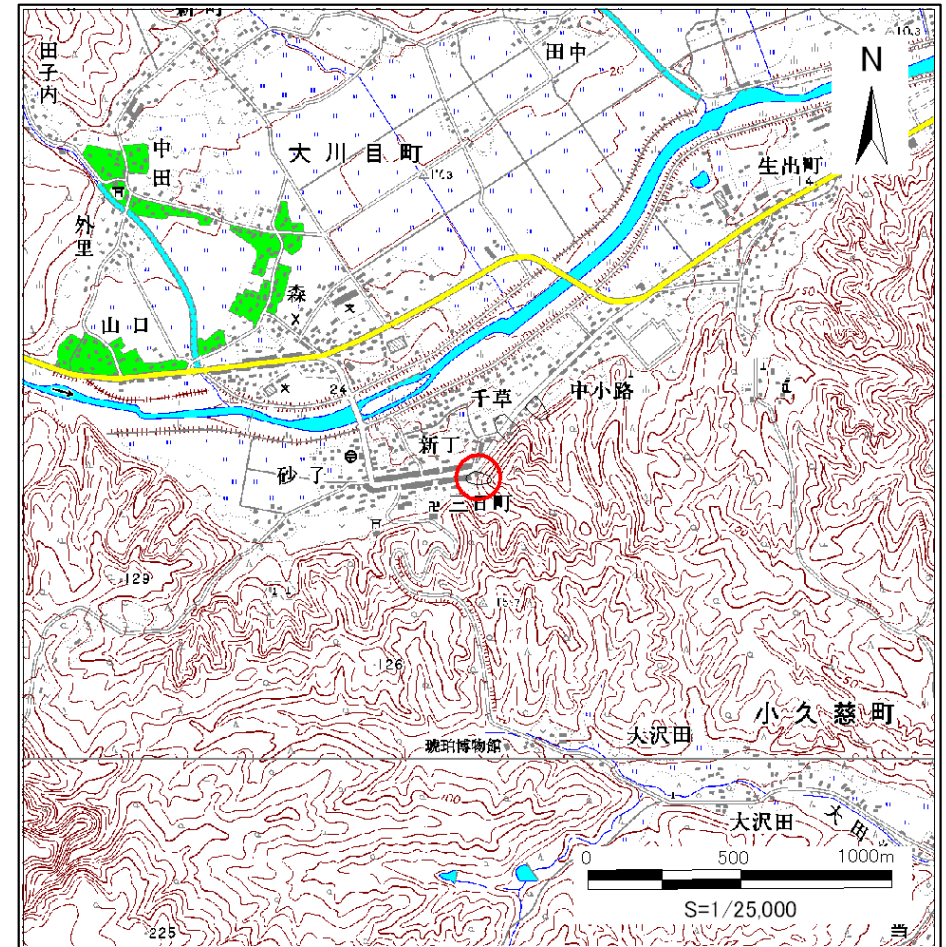


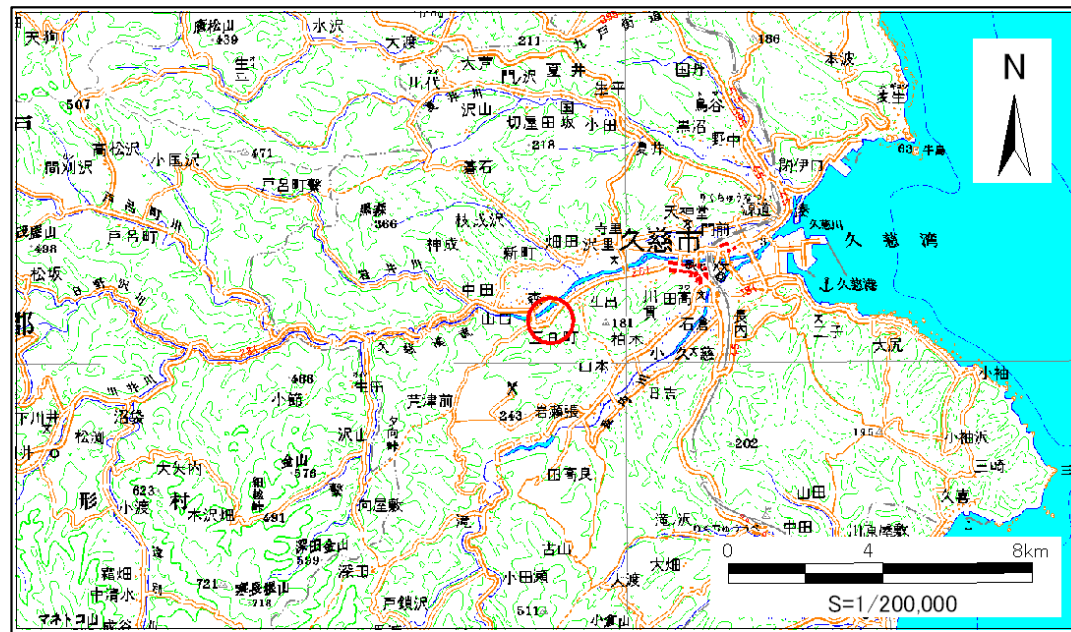
土砂災害防止に関する基礎調査(急傾斜地の崩壊)

表紙 概況、位置図

自然現象の種類	急傾斜地の崩壊
箇所番号	023B1007
箇所名	三日町
所在地	久慈市大川目町第5地割
調査機関	岩手県北広域振興局



概況図(S=1:25,000)



位置図(S=1:200,000)

この地図は、国土地理院長の承認を得て、同院発行の数値地図20000(地図画像)及び数値地図25000(地図画像)を複製したものである。(承認番号 平24情複、第156号)

急傾斜地の崩壊区域調書

様式3-1 危害のおそれのある土地、著しい危害のおそれのある土地の設定図

調査年度 平成23年度

急傾斜地の位置	箇所番号	023B1007	箇所名	三日町	所在地	久慈市大川目町第5地割
---------	------	----------	-----	-----	-----	-------------



凡例	■ 上端	— 横断測線	■ 危害のおそれのある土地の区域	■ 土石等の移動による力が100kN/m ² を超える範囲
	▲ 下端		■ 著しい危害のおそれのある土地の区域	■ 土石等の堆積高が3mを超える範囲

急傾斜地の崩壊区域調書

様式3-2 建築物に作用すると想定される衝撃に関する事項(1/1)

調査年度 平成23年度

急傾斜地の位置		箇所番号		023B1007		箇所名		三日町		所在地		久慈市大川目町第5地割											
横断 測線 番号	急傾斜地の下端に隣接する土地								急傾斜地内														
	土石等の移動の高さと力の大きさ				土石等の堆積高さとの大きさ				土石等の移動の高さと力の大きさ				土石等の堆積高さとの大きさ										
	区分	高さ (m)	下端からの距離 (m)	力の大きさ (kN/m ²)	区分	下端からの水平 距離(m)	高さ (m)	力の大きさ (kN/m ²)	区分	高さ (m)	上端からの比高 (m)	力の大きさ (kN/m ²)	区分	上端からの比高 (m)	高さ (m)	力の大きさ (kN/m ²)							
1	100kN/m ² を超える	-	-	~	-	3mを超える	-	~	-	100kN/m ² を超える	-	-	~	-	3mを超える	-	~	-					
	それ以外	-	-	~	-	それ以外	-	~	-	それ以外	-	-	~	-	それ以外	-	~	-					
2	100kN/m ² を超える	-	-	~	-	3mを超える	-	~	-	100kN/m ² を超える	-	-	~	-	3mを超える	-	~	-					
	それ以外	-	-	~	-	それ以外	-	~	-	それ以外	-	-	~	-	それ以外	-	~	-					
3	100kN/m ² を超える	-	-	~	-	3mを超える	-	~	-	100kN/m ² を超える	-	-	~	-	3mを超える	-	~	-					
	それ以外	-	-	~	-	それ以外	-	~	-	それ以外	-	-	~	-	それ以外	-	~	-					
4	100kN/m ² を超える	-	-	~	-	3mを超える	-	~	-	100kN/m ² を超える	-	-	~	-	3mを超える	-	~	-					
	それ以外	1.00	0.00	~	3.62	53.36	それ以外	0.00	~	0.00	1.91	8.42	それ以外	1.00	5.00	~	5.20	53.36	それ以外	5.00	~	5.20	1.91
5	100kN/m ² を超える	1.00	0.00	~	0.55	109.23	3mを超える	-	~	-	100kN/m ² を超える	1.00	12.66	~	15.05	109.23	3mを超える	-	~	-	-	-	
	それ以外	1.00	0.55	~	7.23	100.00	それ以外	0.00	~	7.23	2.42	10.65	それ以外	1.00	5.00	~	12.66	100.00	それ以外	5.00	~	15.05	2.42
6	100kN/m ² を超える	-	-	~	-	3mを超える	-	~	-	100kN/m ² を超える	-	-	~	-	3mを超える	-	~	-					
	それ以外	1.00	0.00	~	6.62	98.89	それ以外	0.00	~	6.62	2.09	9.18	それ以外	1.00	5.00	~	13.60	98.89	それ以外	5.00	~	13.60	2.09
7	100kN/m ² を超える	-	-	~	-	3mを超える	-	~	-	100kN/m ² を超える	-	-	~	-	3mを超える	-	~	-					
	それ以外	1.00	0.00	~	5.73	84.70	それ以外	0.00	~	5.73	1.93	8.49	それ以外	1.00	5.00	~	13.29	84.70	それ以外	5.00	~	13.29	1.93
8	100kN/m ² を超える	-	-	~	-	3mを超える	-	~	-	100kN/m ² を超える	-	-	~	-	3mを超える	-	~	-					
	それ以外	1.00	0.00	~	5.69	83.97	それ以外	0.00	~	5.69	1.96	8.64	それ以外	1.00	5.00	~	12.00	83.97	それ以外	5.00	~	12.00	1.96
	100kN/m ² を超える			~		3mを超える		~		100kN/m ² を超える			~		3mを超える		~						
	それ以外			~		それ以外		~		それ以外			~		それ以外		~						
	100kN/m ² を超える			~		3mを超える		~		100kN/m ² を超える			~		3mを超える		~						
	それ以外			~		それ以外		~		それ以外			~		それ以外		~						
	100kN/m ² を超える			~		3mを超える		~		100kN/m ² を超える			~		3mを超える		~						
	それ以外			~		それ以外		~		それ以外			~		それ以外		~						
	100kN/m ² を超える			~		3mを超える		~		100kN/m ² を超える			~		3mを超える		~						
	それ以外			~		それ以外		~		それ以外			~		それ以外		~						
	100kN/m ² を超える			~		3mを超える		~		100kN/m ² を超える			~		3mを超える		~						
	それ以外			~		それ以外		~		それ以外			~		それ以外		~						