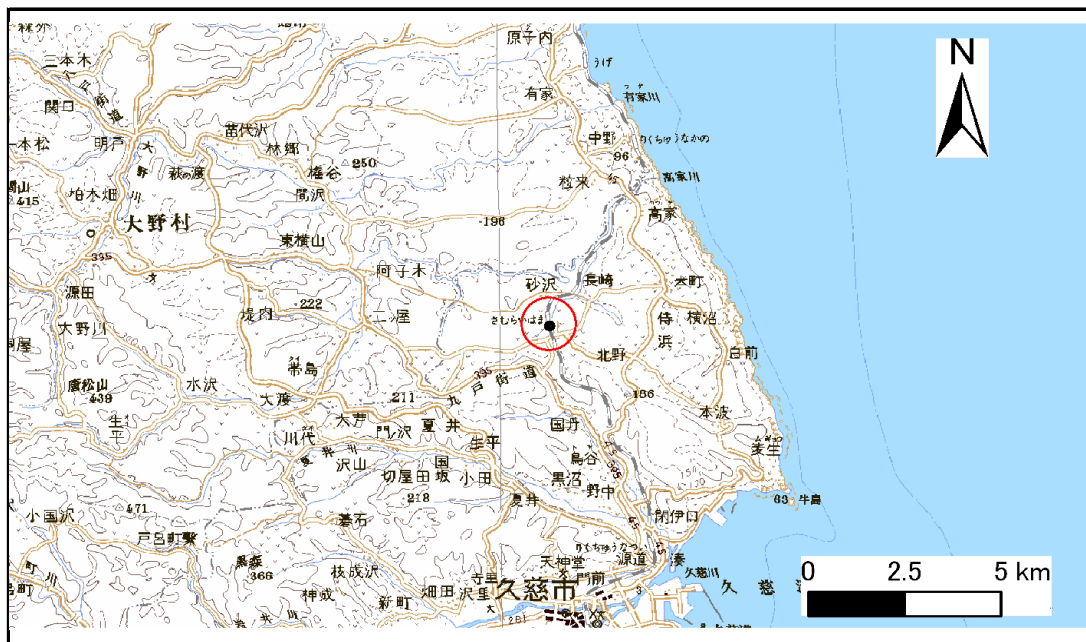


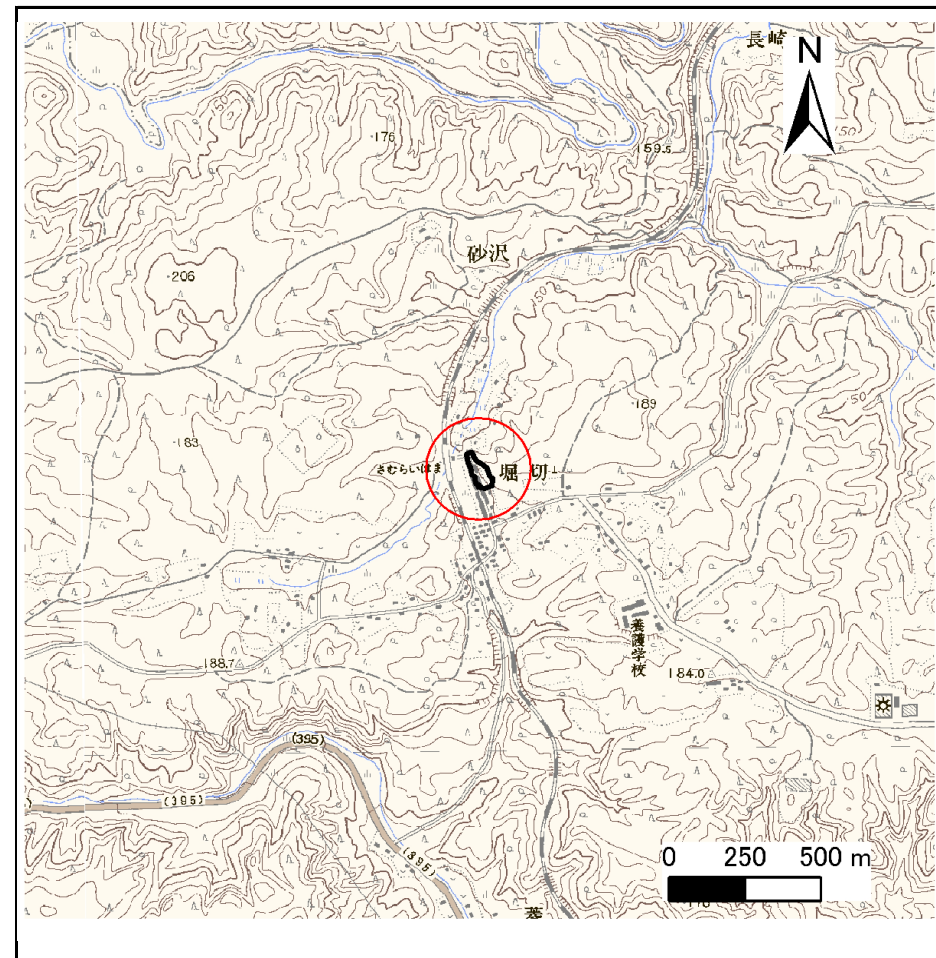
土砂災害防止に関する基礎調査(急傾斜地の崩壊)

表紙 概況、位置図

自然現象の種類	急傾斜地の崩壊
箇所番号	015A1002
箇所名	堀切
所在地	久慈市侍浜町堀切第10地割
調査機関	岩手県北広域振興局



位置図(S=1:200,000)



概況図(S=1:25,000)

急傾斜地の崩壊区域調書

様式3-1 危害のおそれのある土地、著しい危害のおそれのある土地の設定図

調査年度 平成22年度

急傾斜地の位置 箇所番号 015A1002 箇所名 堀切 所在地 久慈市侍浜町堀切第10地割



凡例	■ 上端	— 横断測線	— 危害のおそれのある土地の区域	— 土石等の移動による力が100kN/m ² を超える範囲
	▲ 下端		— 著しい危害のおそれのある土地の区域	— 土石等の堆積高が3mを超える範囲

急傾斜地の崩壊区域調査

様式3-2 建築物に作用すると想定される衝撃に関する事項(1/1)

調査年度	平成22年度
------	--------

急傾斜地の位置		015A1002		箇所名		堀切		所在地		久慈市侍浜町堀切第10地割						
横断 測線 番号	急傾斜地の下端に隣接する土地								急傾斜地内							
	土石等の移動の高さと力の大きさ				土石等の堆積高さとの大きさ				土石等の移動の高さと力の大きさ				土石等の堆積高さとの大きさ			
	区分	高さ (m)	下端からの距離 (m)	力の大きさ (kN/m ²)	区分	下端からの水平 距離(m)	高さ (m)	力の大きさ (kN/m ²)	区分	高さ (m)	上端からの比高 (m)	力の大きさ (kN/m ²)	区分	上端からの比高 (m)	高さ (m)	力の大きさ (kN/m ²)
1	100kN/m ² を超える	-	- ~ -	-	3mを超える	- ~ -	-	-	100kN/m ² を超える	-	- ~ -	-	3mを超える	- ~ -	-	-
	それ以外	1.00	0.00 ~ 4.55	56.79	それ以外	0.00 ~ 4.55	1.90	9.59	それ以外	1.00	5.00 ~ 5.00	56.79	それ以外	5.00 ~ 5.00	1.90	9.59
2	100kN/m ² を超える	-	- ~ -	-	3mを超える	- ~ -	-	-	100kN/m ² を超える	-	- ~ -	-	3mを超える	- ~ -	-	-
	それ以外	1.00	0.00 ~ 5.48	68.44	それ以外	0.00 ~ 5.48	2.05	10.38	それ以外	1.00	5.00 ~ 7.25	68.44	それ以外	5.00 ~ 7.25	2.05	10.38
3	100kN/m ² を超える	-	- ~ -	-	3mを超える	- ~ -	-	-	100kN/m ² を超える	-	- ~ -	-	3mを超える	- ~ -	-	-
	それ以外	1.00	0.00 ~ 6.24	78.33	それ以外	0.00 ~ 6.24	2.02	10.21	それ以外	1.00	5.00 ~ 8.42	78.33	それ以外	5.00 ~ 8.42	2.02	10.21
4	100kN/m ² を超える	-	- ~ -	-	3mを超える	- ~ -	-	-	100kN/m ² を超える	-	- ~ -	-	3mを超える	- ~ -	-	-
	それ以外	1.00	0.00 ~ 6.67	84.27	それ以外	0.00 ~ 6.67	2.59	13.10	それ以外	1.00	5.00 ~ 10.22	84.27	それ以外	5.00 ~ 10.22	2.59	13.10
5	100kN/m ² を超える	1.00	0.00 ~ 0.85	112.68	3mを超える	- ~ -	-	-	100kN/m ² を超える	1.00	10.53 ~ 13.02	112.68	3mを超える	- ~ -	-	-
	それ以外	1.00	0.85 ~ 8.63	100.00	それ以外	0.00 ~ 8.63	2.20	11.10	それ以外	1.00	5.00 ~ 10.53	100.00	それ以外	5.00 ~ 13.02	2.20	11.10
6	100kN/m ² を超える	1.00	0.00 ~ 0.58	108.62	3mを超える	- ~ -	-	-	100kN/m ² を超える	1.00	10.54 ~ 12.16	108.62	3mを超える	- ~ -	-	-
	それ以外	1.00	0.58 ~ 8.37	100.00	それ以外	0.00 ~ 8.37	2.21	11.17	それ以外	1.00	5.00 ~ 10.54	100.00	それ以外	5.00 ~ 12.16	2.21	11.17
7	100kN/m ² を超える	1.00	0.00 ~ 0.59	108.75	3mを超える	- ~ -	-	-	100kN/m ² を超える	1.00	10.54 ~ 12.22	108.75	3mを超える	- ~ -	-	-
	それ以外	1.00	0.59 ~ 8.37	100.00	それ以外	0.00 ~ 8.37	2.17	10.94	それ以外	1.00	5.00 ~ 10.54	100.00	それ以外	5.00 ~ 12.22	2.17	10.94
8	100kN/m ² を超える	1.00	0.00 ~ 0.55	108.11	3mを超える	- ~ -	-	-	100kN/m ² を超える	1.00	10.68 ~ 12.31	108.11	3mを超える	- ~ -	-	-
	それ以外	1.00	0.55 ~ 8.33	100.00	それ以外	0.00 ~ 8.33	2.11	10.65	それ以外	1.00	5.00 ~ 10.68	100.00	それ以外	5.00 ~ 12.31	2.11	10.65
9	100kN/m ² を超える	1.00	0.00 ~ 0.20	102.91	3mを超える	- ~ -	-	-	100kN/m ² を超える	1.00	10.55 ~ 11.09	102.91	3mを超える	- ~ -	-	-
	それ以外	1.00	0.20 ~ 7.98	100.00	それ以外	0.00 ~ 7.98	2.15	10.88	それ以外	1.00	5.00 ~ 10.55	100.00	それ以外	5.00 ~ 11.09	2.15	10.88
10	100kN/m ² を超える	1.00	0.00 ~ 0.62	109.22	3mを超える	- ~ -	-	-	100kN/m ² を超える	1.00	10.56 ~ 12.30	109.22	3mを超える	- ~ -	-	-
	それ以外	1.00	0.62 ~ 8.41	100.00	それ以外	0.00 ~ 8.41	2.23	11.27	それ以外	1.00	5.00 ~ 10.56	100.00	それ以外	5.00 ~ 12.30	2.23	11.27
11	100kN/m ² を超える	1.00	0.00 ~ 0.44	106.53	3mを超える	- ~ -	-	-	100kN/m ² を超える	1.00	10.92 ~ 12.30	106.53	3mを超える	- ~ -	-	-
	それ以外	1.00	0.44 ~ 8.23	100.00	それ以外	0.00 ~ 8.23	2.06	10.41	それ以外	1.00	5.00 ~ 10.92	100.00	それ以外	5.00 ~ 12.30	2.06	10.41
12	100kN/m ² を超える	1.00	0.00 ~ 0.27	103.95	3mを超える	- ~ -	-	-	100kN/m ² を超える	1.00	11.41 ~ 12.32	103.95	3mを超える	- ~ -	-	-
	それ以外	1.00	0.27 ~ 8.05	100.00	それ以外	0.00 ~ 8.05	2.01	10.14	それ以外	1.00	5.00 ~ 11.41	100.00	それ以外	5.00 ~ 12.32	2.01	10.14
13	100kN/m ² を超える	-	- ~ -	-	3mを超える	- ~ -	-	-	100kN/m ² を超える	-	- ~ -	-	3mを超える	- ~ -	-	-
	それ以外	1.00	0.00 ~ 4.69	58.46	それ以外	0.00 ~ 4.69	1.83	9.24	それ以外	1.00	5.00 ~ 5.00	58.46	それ以外	5.00 ~ 5.00	1.83	9.24
	100kN/m ² を超える		~		3mを超える	~			100kN/m ² を超える		~		3mを超える	~		
	それ以外		~		それ以外	~			それ以外		~		それ以外	~		
	100kN/m ² を超える		~		3mを超える	~			100kN/m ² を超える		~		3mを超える	~		
	それ以外		~		それ以外	~			それ以外		~		それ以外	~		