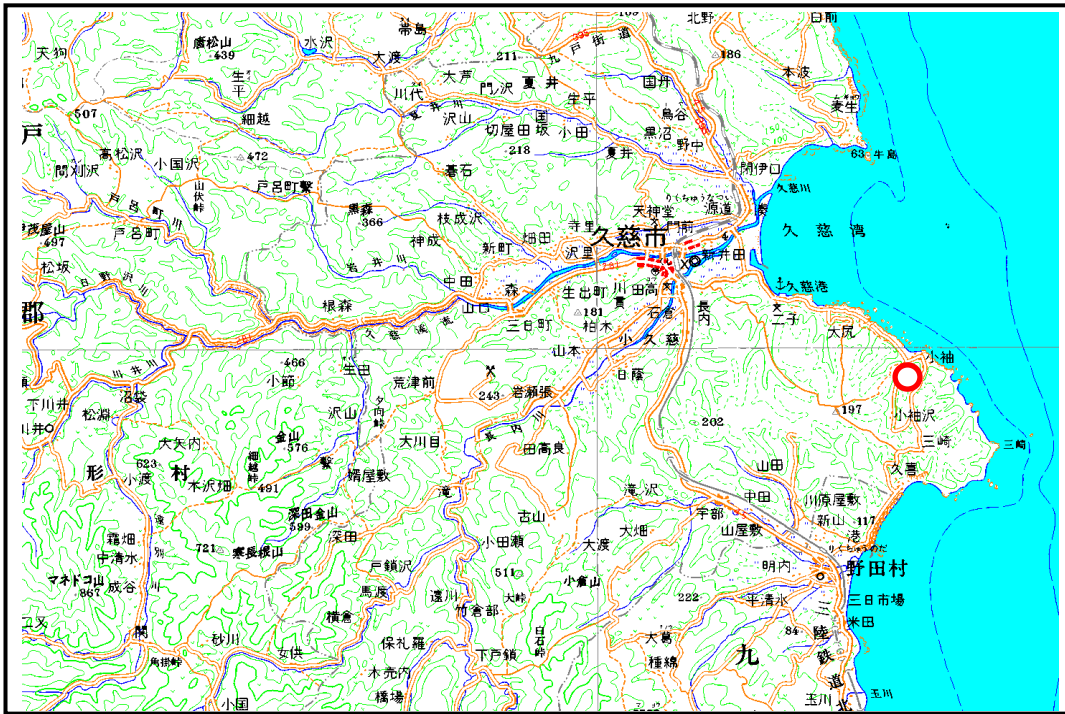


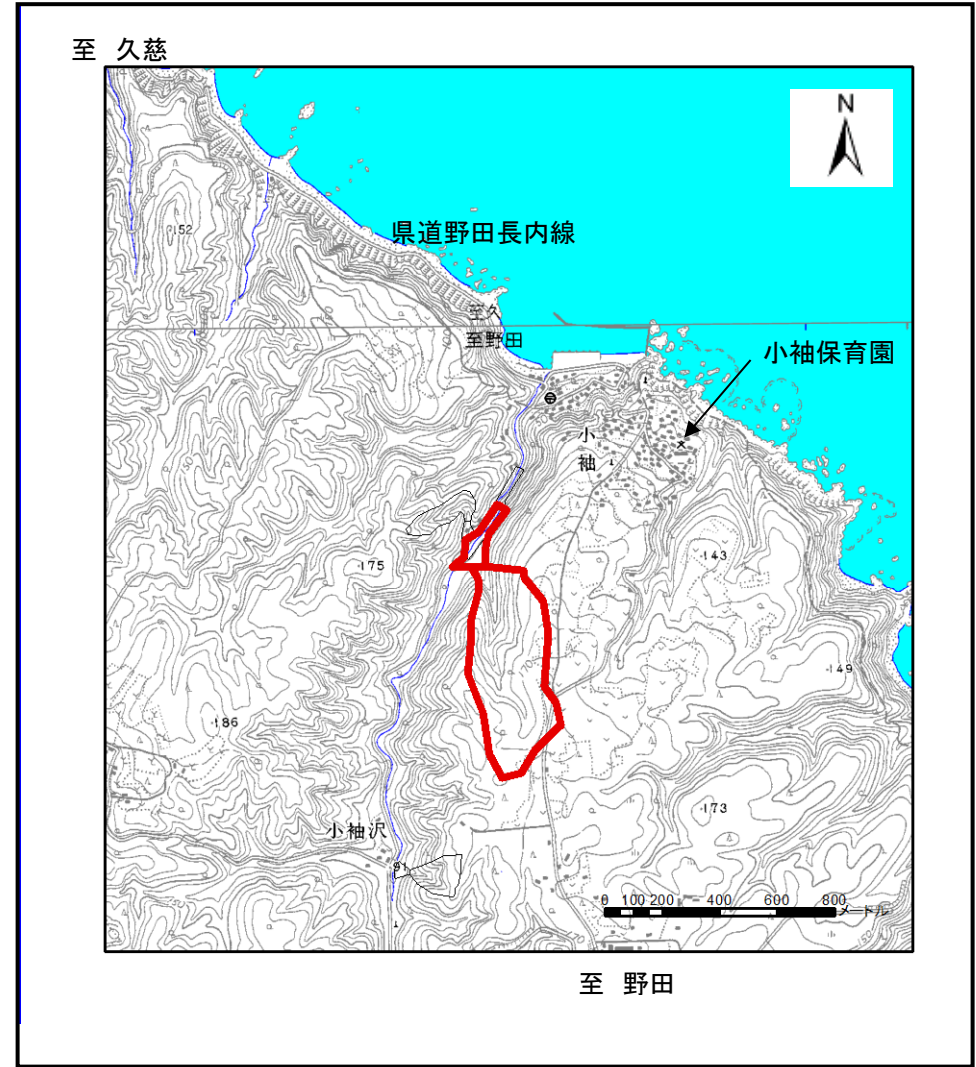
# 土砂災害防止に関する基礎調査(土石流)

表紙 位置,位置図

自然現象の種類	土石流
溪流番号	b033102
水系名	
河川名	
溪流名	小袖の沢(2)
所在地	久慈市小袖
調査機関	岩手県久慈地方振興局



位置図(S=1:200,000)



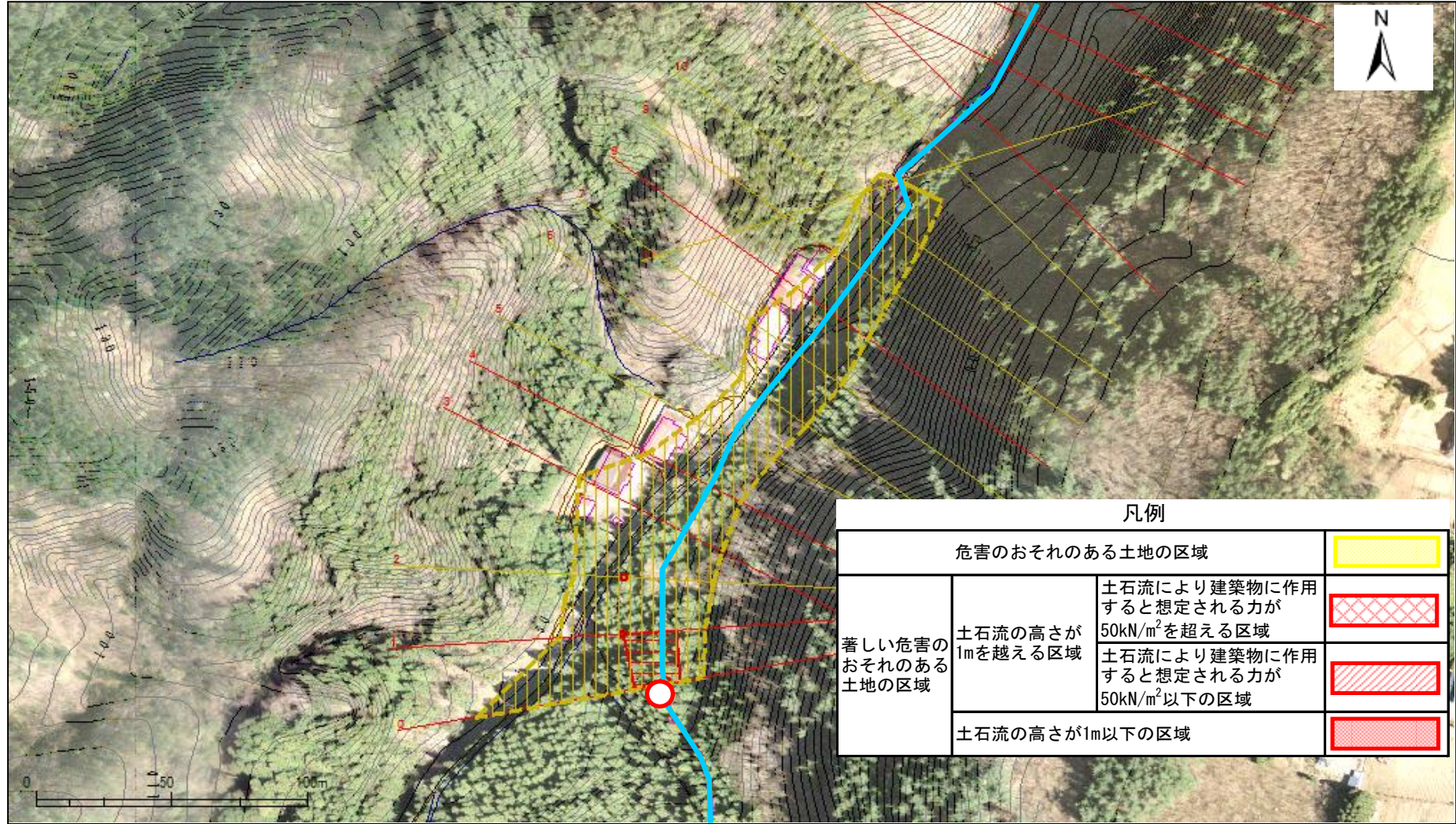
位置図(S=1:25,000)

# 土石流区域調査

様式3-1 危害のおそれのある土地、著しい危害のおそれのある土地の設定図

調査年度	平成15年度
調査位置	久慈市小袖

溪流番号	b033102	溪流名	小袖の沢(2)	所在地	久慈市小袖
------	---------	-----	---------	-----	-------



凡例		
危害のおそれのある土地の区域		
著しい危害のおそれのある土地の区域	土石流の高さが1mを超える区域	
	土石流の高さが1m以下の区域	
	土石流の高さが1m以下の区域	

## 土石流区域調査

様式3-2 建築物に作用すると想定される衝撃に関する事項

調査年度 平成15年度

渓流の位置 渓流番号 b033102 渓流名 小袖の沢(2) 所在地 久慈市小袖

横断測線番号	土石流の高さh(m)	土石流の流体力Fd(kN/m <sup>2</sup> )	建築物の耐力P2(kN/m <sup>2</sup> )	横断測線番号	土石流の高さh(m)	土石流の流体力Fd(kN/m <sup>2</sup> )	建築物の耐力P2(kN/m <sup>2</sup> )
No. 0	0.790027685	27.03214641	9.289446073				
No. 1	0.568087049	17.12761762	12.34885518				
No. 2	0.516997473	13.16481508	13.43278177				
No. 3	0.585261815	13.20956702	12.02752455				
No. 4	0.723600168	17.00821753	10.00407039				
No. 5	0.540374437	11.16769142	12.91104905				
No. 6	0.530627995	9.993031027	13.12291707				
No. 7	0.519745366	8.102619161	13.36899002				
No. 8	0.823921548	14.15466753	8.97051532				
No. 9	0.749569479	6.311120518	9.709179333				
No. 10	0.912838189	5.019026981	8.250323129				
No. 11	0.74176488	2.898401109	9.795574431				
No. 12	0.98806675	4.529923821	7.746497902				
No. 13	1.200487645	8.247406671	6.683631067				
No. 14	1.20580291	7.617046225	6.662218095				
No. 15	1.20029349	8.104288469	6.684417193				
No. 16	1.150734094	8.975999871	6.894636323				
No. 17	1.035100272	9.267378859	7.470695589				
No. 18	0.795401313	5.716456437	9.237007225				
No. 19	0.934146172	7.316826438	8.098950371				