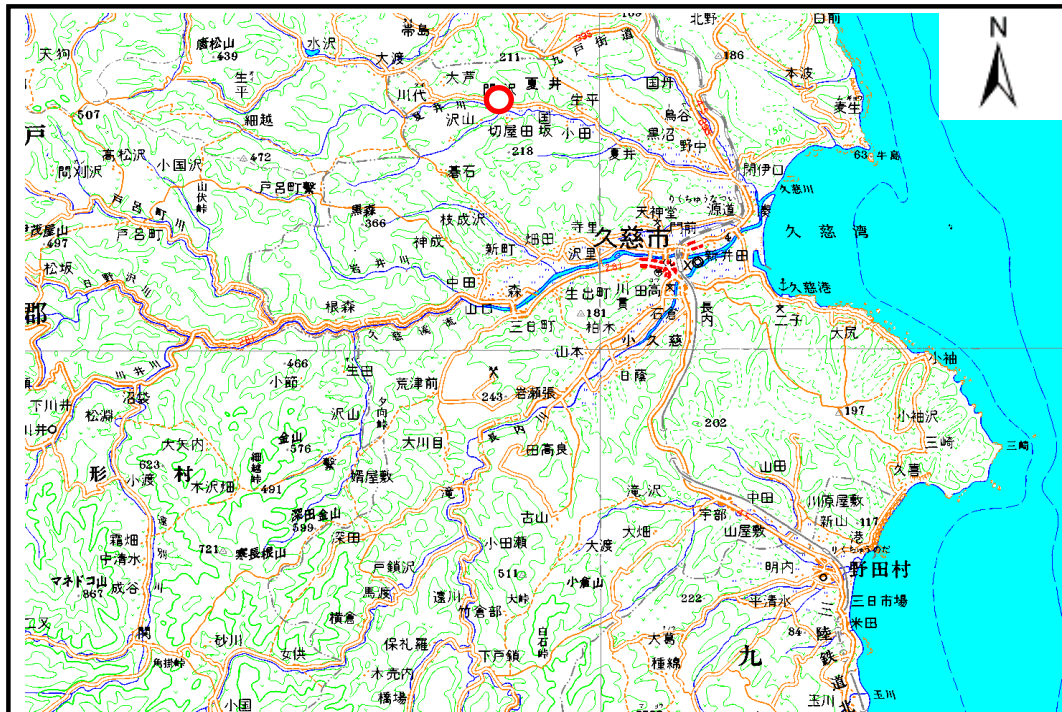


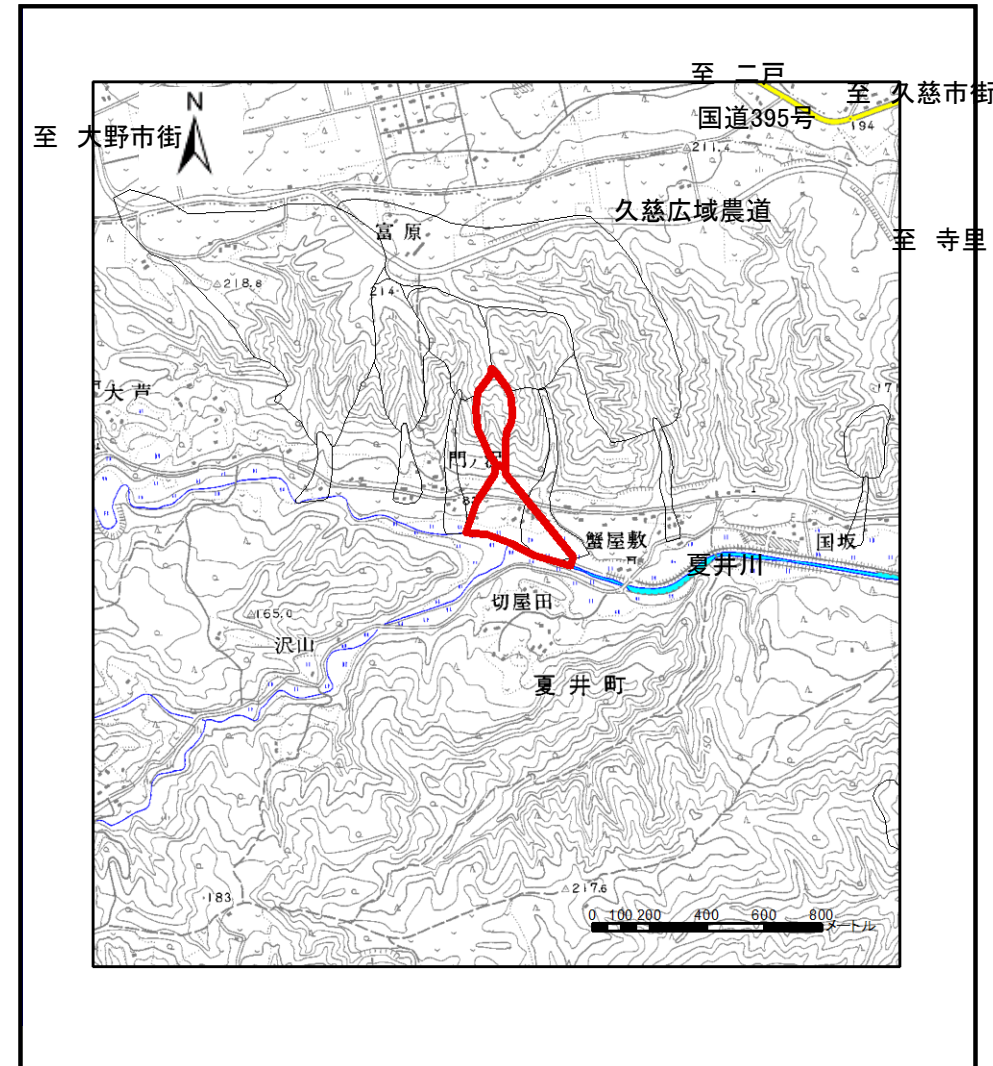
# 土砂災害防止に関する基礎調査(土石流)

表紙 位置,位置図

自然現象の種類	土石流
溪流番号	b023105
水系名	久慈川
河川名	夏井川
溪流名	蟹屋敷の沢
所在地	久慈市夏井町夏井
調査機関	岩手県久慈地方振興局



位置図(S=1:200,000)



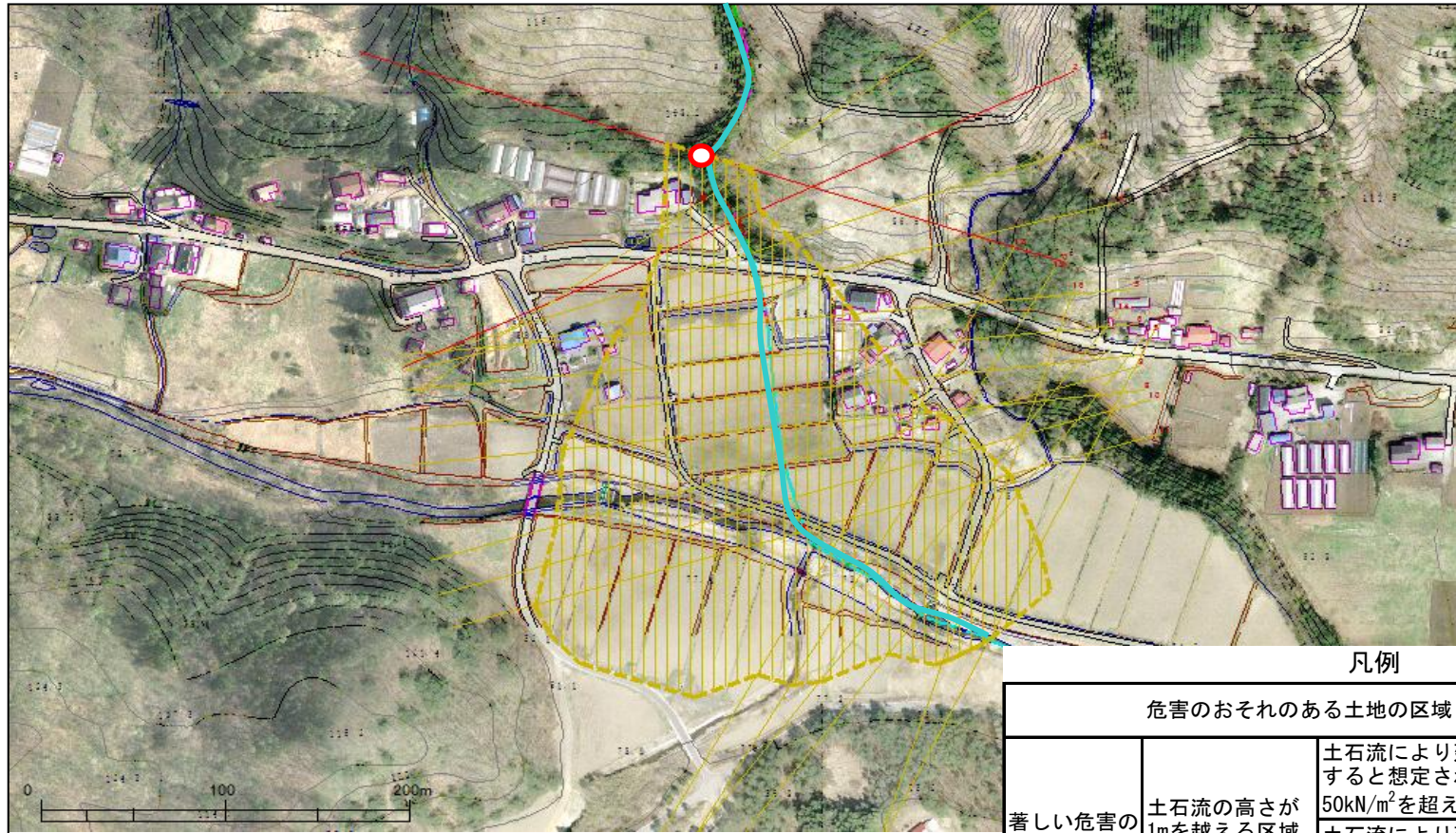
位置図(S=1:25,000)

# 土石流区域調査書

様式3-1 危害のおそれのある土地、著しい危害のおそれのある土地の設定図

調査年度	平成15年度
調査位置	久慈市夏井町夏井

溪流番号	b023105	溪流名	蟹屋敷の沢	所在地	久慈市夏井町夏井
------	---------	-----	-------	-----	----------



凡例

危害のおそれのある土地の区域		
著しい危害のおそれのある土地の区域	土石流の高さが1mを超える区域	
	土石流の高さが1m以下の区域	
	土石流の高さが1m以下の区域	

# 土石流区域調書

様式3-2 建築物に作用すると想定される衝撃に関する事項

調査年度 平成15年度

渓流の位置
渓流番号 b023105
渓流名 蟹屋敷の沢
所在地 久慈市夏井町夏井

横断測線番号	土石流の高さh(m)	土石流の流体力Fd(kN/m <sup>2</sup> )	建築物の耐力P2(kN/m <sup>2</sup> )	横断測線番号	土石流の高さh(m)	土石流の流体力Fd(kN/m <sup>2</sup> )	建築物の耐力P2(kN/m <sup>2</sup> )
No. 0	0.64371747	15.30179272	11.06428502				
No. 1	0.461412383	9.35397138	14.88818284				
No. 2	0.750127845	17.05123617	9.703069182				
No. 3	0.461127076	8.704986945	14.89656732				
No. 4	0.452029472	7.526833242	15.16952219				
No. 5	0.4517715	7.486576849	15.17742379				
No. 6	0.447949574	6.774154413	15.29556319				
No. 7	0.445663442	5.775152777	15.36720633				
No. 8	0.447257161	5.056197925	15.31718418				
No. 9	0.454285118	4.231098531	15.10081813				
No. 10	0.460755204	3.82346203	14.90751145				
No. 11	0.461378255	3.79115305	14.88918522				
No. 12	0.458788811	3.834069018	14.96567961				
No. 13	0.547664948	4.139144375	12.7575599				
No. 14	0.540369034	3.623822402	12.91116435				
No. 15	0.574143105	2.875143835	12.23332274				
No. 16	0.574290808	2.872629669	12.23053585				
No. 17	0.786693081	4.070417272	9.322358918				