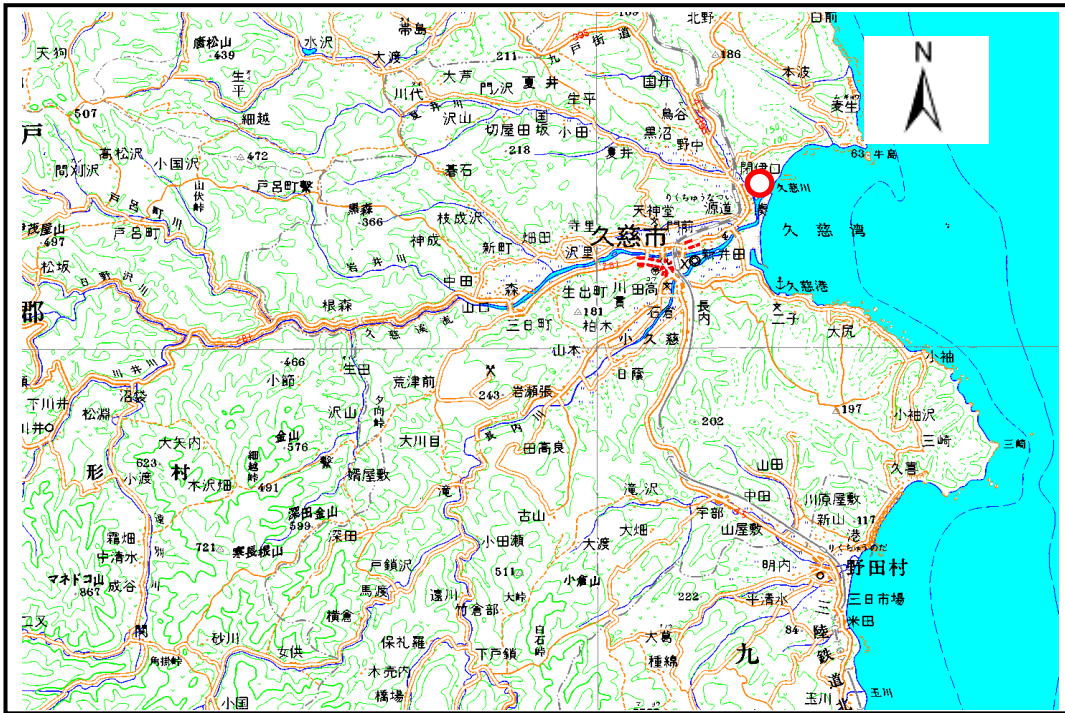


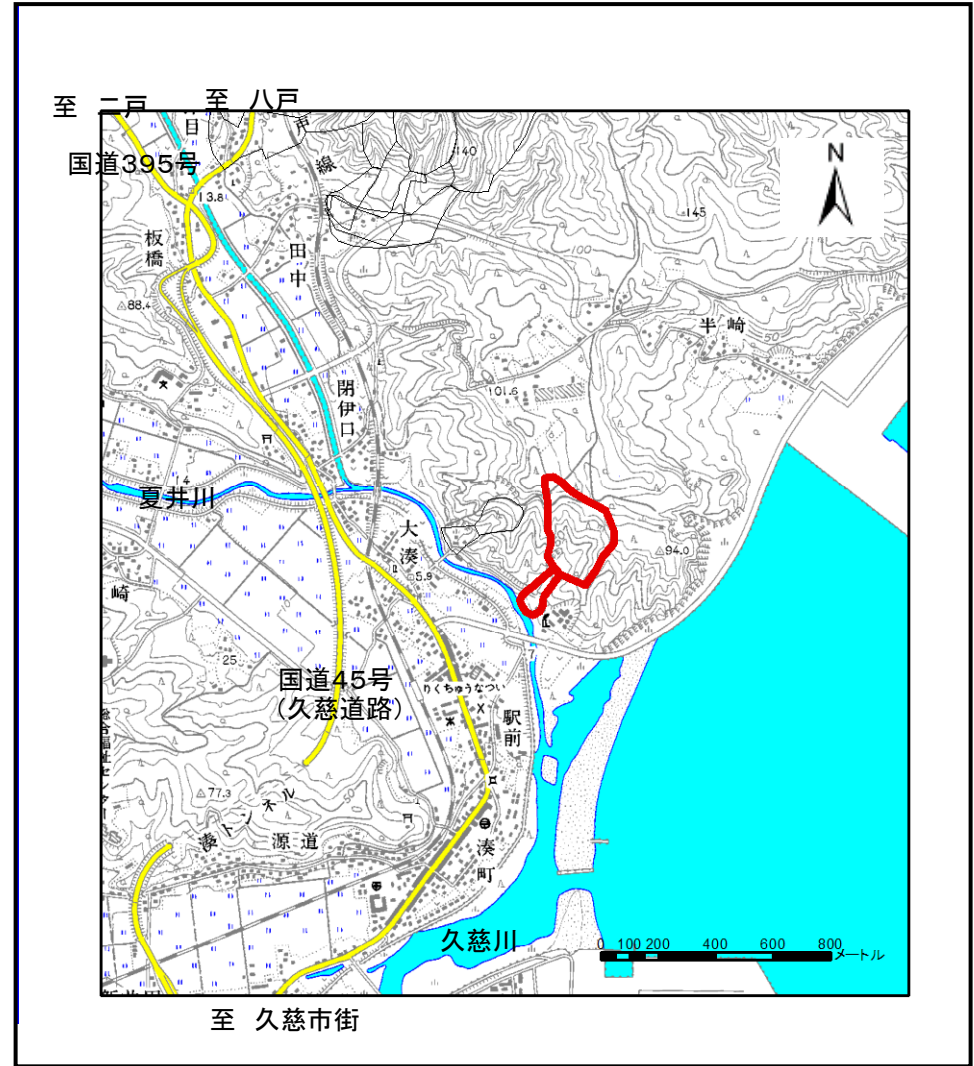
# 土砂災害防止に関する基礎調査(土石流)

表紙 位置,位置図

自然現象の種類	土石流
溪流番号	a024103
水系名	久慈川
河川名	夏井川
溪流名	大湊沢
所在地	久慈市夏井町閉伊口第9地割
調査機関	岩手県久慈地方振興局



位置図(S=1:200,000)

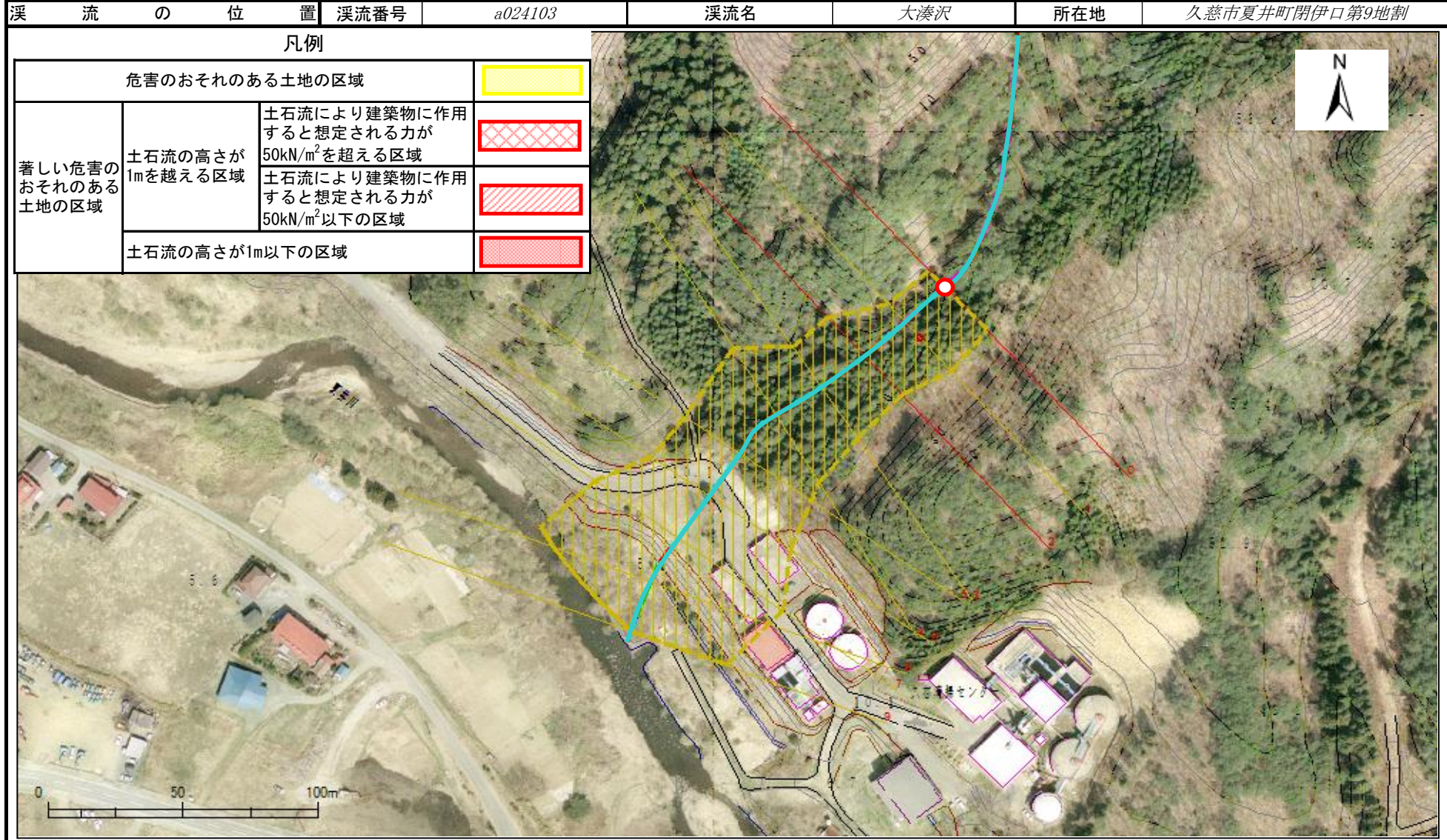


位置図(S=1:25,000)

# 土石流区域調査

様式3-1 危害のおそれのある土地、著しい危害のおそれのある土地の設定図

調査年度	平成15年度
所在地	久慈市夏井町開伊口第9地割



## 土石流区域調書

様式3-2 建築物に作用すると想定される衝撃に関する事項

調査年度	平成15年度
------	--------

溪流の位置	溪流番号	a024103	溪流名	大湊沢	所在地	久慈市夏井町開伊口第9地割
-------	------	---------	-----	-----	-----	---------------

横断測線番号	土石流の高さh(m)	土石流の流体力Fd(kN/m <sup>2</sup> )	建築物の耐力P2(kN/m <sup>2</sup> )	横断測線番号	土石流の高さh(m)	土石流の流体力Fd(kN/m <sup>2</sup> )	建築物の耐力P2(kN/m <sup>2</sup> )
No. 0	0.673247255	21.2337511	10.64239433				
No. 1	0.436524958	9.905763175	15.6611462				
No. 2	0.608975788	13.46374321	11.61408507				
No. 3	0.518060428	9.899779811	13.4080243				
No. 4	0.436214212	6.692924426	15.67135961				
No. 5	0.435645653	6.57164421	15.69008468				
No. 6	0.433215468	5.518015417	15.77067929				
No. 7	0.435796681	4.681541029	15.68510586				
No. 8	0.422146267	4.989198304	16.14960761				
No. 9	0.436593259	4.566350513	15.65890329				