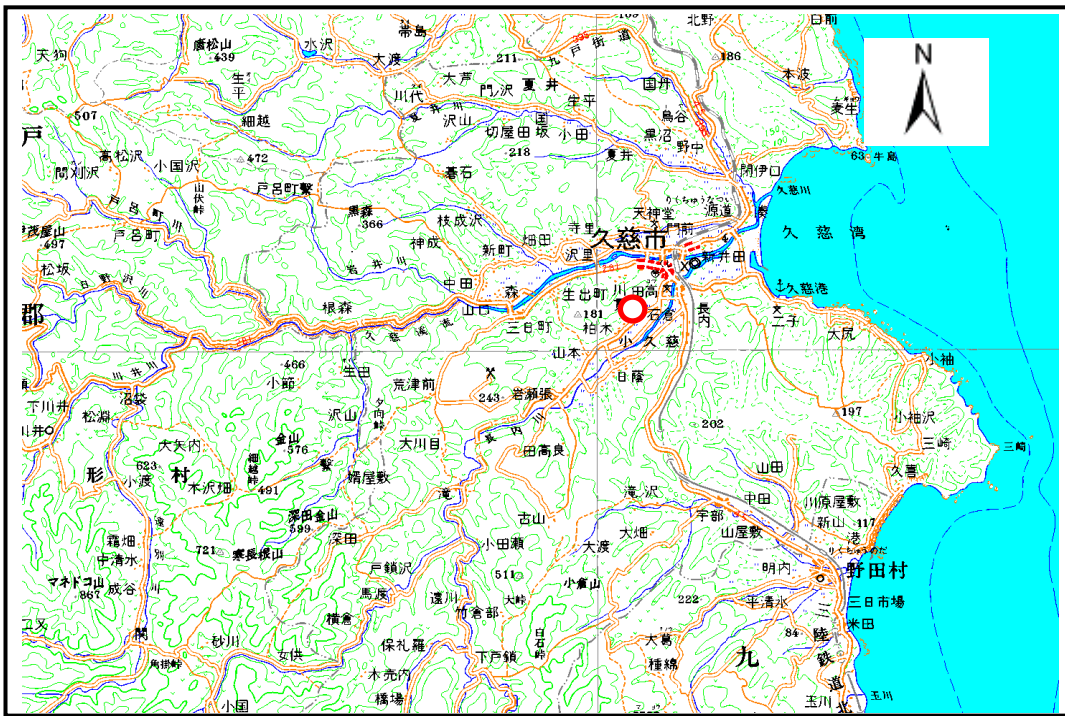


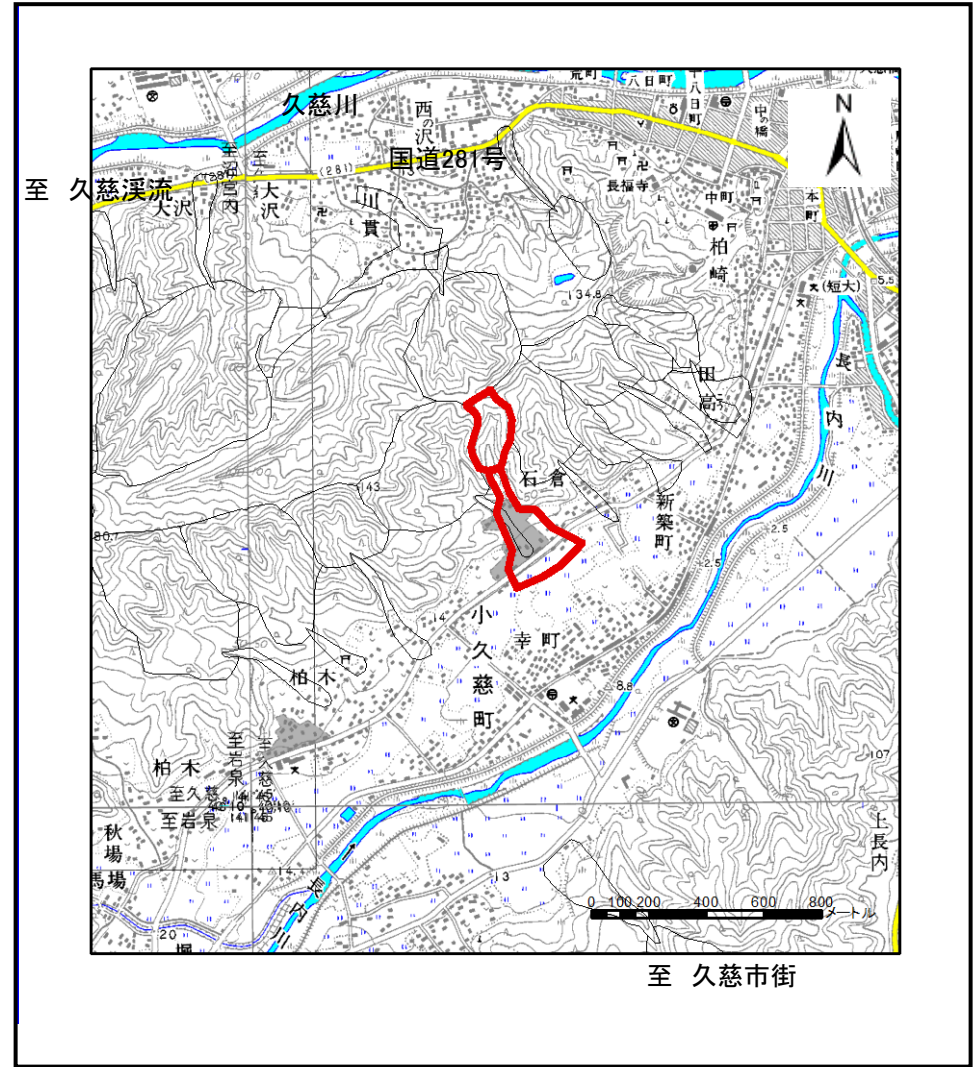
# 土砂災害防止に関する基礎調査(土石流)

表紙 位置,位置図

自然現象の種類	土石流
溪流番号	a024017
水系名	久慈川
河川名	長内川
溪流名	石倉の沢(2)
所在地	久慈市石倉
調査機関	岩手県久慈地方振興局



位置図(S=1:200,000)



位置図(S=1:25,000)

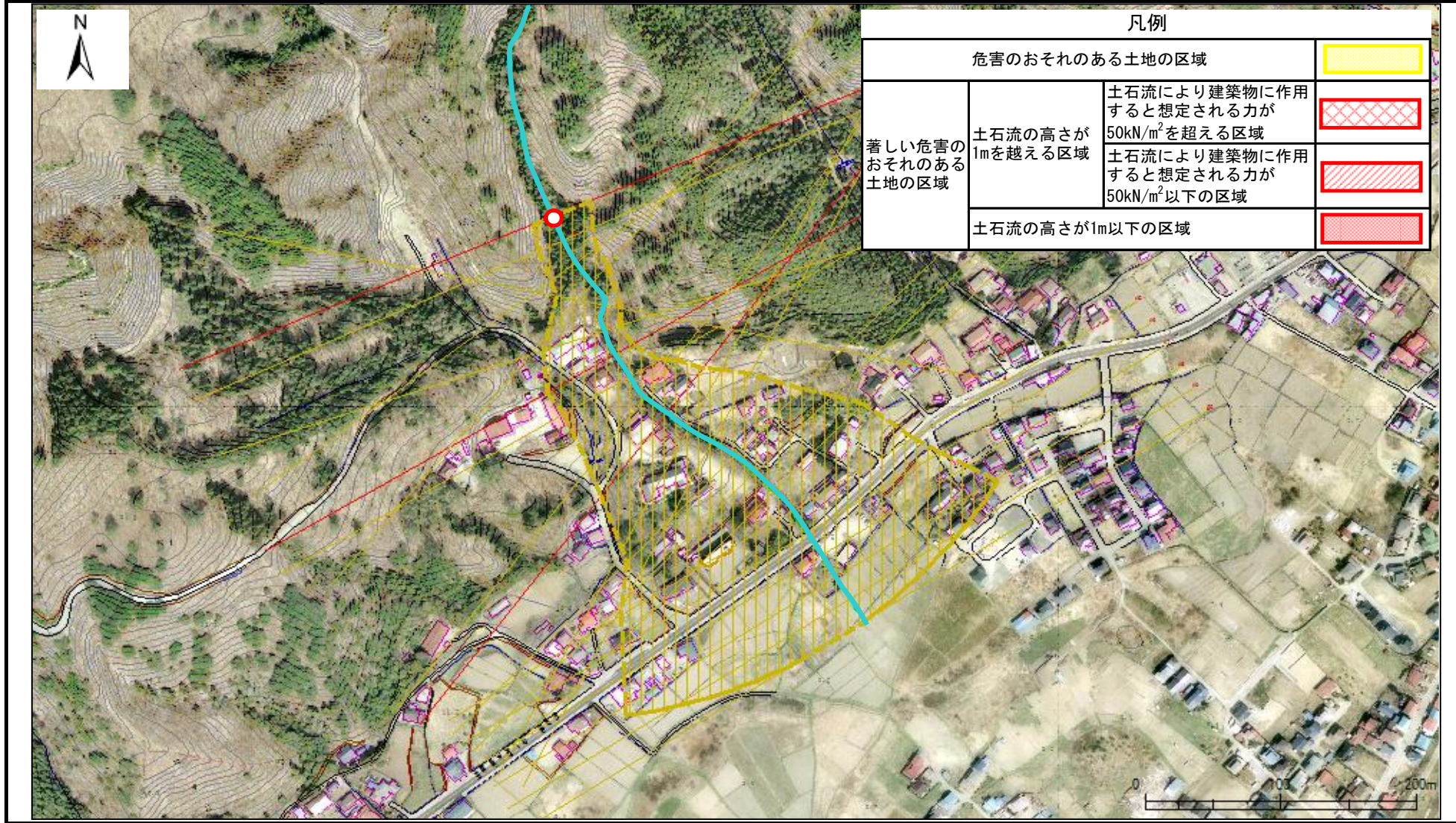


# 土石流区域調査

様式3-1 危害のおそれのある土地、著しい危害のおそれのある土地の設定図

調査年度	平成15年度
所在地	久慈市石倉

溪流の位置	溪流番号	溪流名	所在地
	a024017	石倉の沢(2)	久慈市石倉



凡例		
危害のおそれのある土地の区域		
著しい危害のおそれのある土地の区域	土石流の高さが1mを超える区域 土石流により建築物に作用すると想定される力が50kN/m <sup>2</sup> を超える区域	
	土石流の高さが1m以下の区域 土石流により建築物に作用すると想定される力が50kN/m <sup>2</sup> 以下の区域	
	土石流の高さが1m以下の区域	

## 土石流区域調書

様式3-2 建築物に作用すると想定される衝撃に関する事項

調査年度 平成15年度

溪流の位置	溪流番号	a024017	溪流名	石倉の沢(2)	所在地	久慈市石倉
-------	------	---------	-----	---------	-----	-------

横断測線番号	土石流の高さh(m)	土石流の流体力Fd(kN/m <sup>2</sup> )	建築物の耐力P2(kN/m <sup>2</sup> )	横断測線番号	土石流の高さh(m)	土石流の流体力Fd(kN/m <sup>2</sup> )	建築物の耐力P2(kN/m <sup>2</sup> )
No. 0	0.695721199	12.81993582	10.34580569				
No. 1	0.553171732	7.907338178	12.644341				
No. 2	0.594229373	8.047251184	11.86723779				
No. 3	0.561882534	7.169500665	12.46984009				
No. 4	0.56528533	6.451104704	12.40315375				
No. 5	0.558883696	6.599737159	12.52929249				
No. 6	0.799783778	10.54880701	9.194779398				
No. 7	0.57641495	6.311173118	12.19061764				
No. 8	0.755025311	8.635494721	9.649874871				
No. 9	0.900293714	10.22573341	8.342952495				
No. 10	0.732484551	6.583334972	9.900768306				
No. 11	0.590091864	5.438983711	11.94057707				
No. 12	0.587614109	5.484948849	11.98499871				
No. 13	0.584559161	5.54242813	12.04029486				
No. 14	0.580083858	5.628276831	12.12236796				
No. 15	0.591341563	5.416019289	11.91831568				
No. 16	0.604060566	5.190342796	11.6970691				
No. 17	0.604884334	5.176215369	11.68306571				
No. 18	0.618362314	4.685577674	11.45933864				
No. 19	0.615073591	4.735818044	11.51300978				
No. 20	0.620155252	4.621805133	11.43032228				