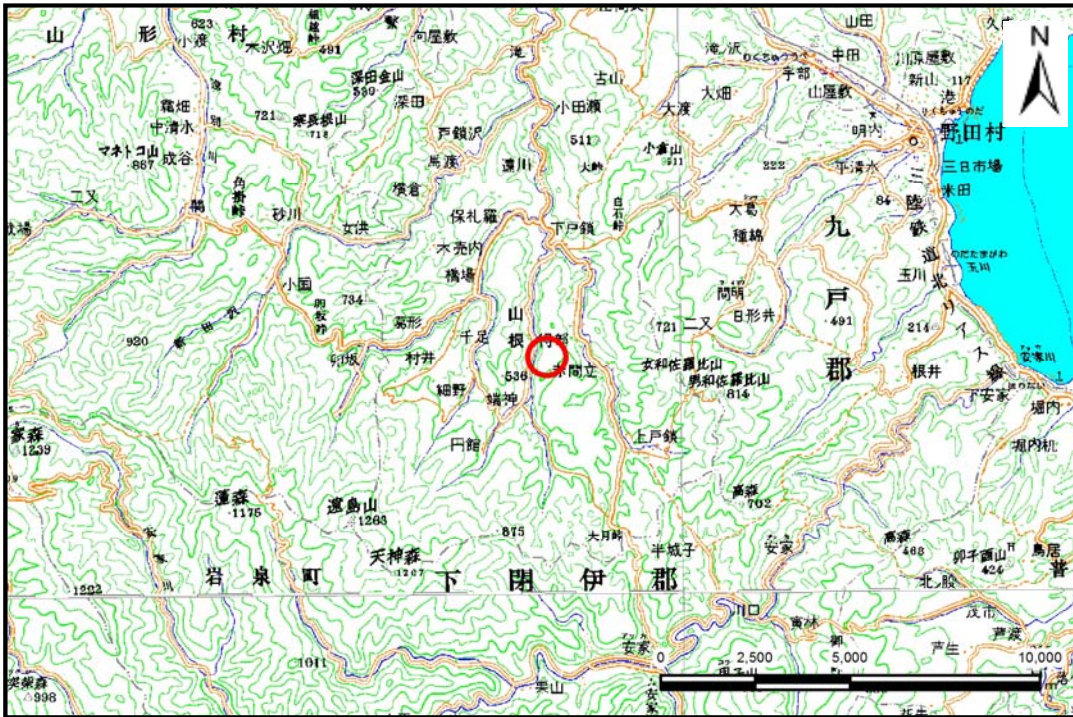


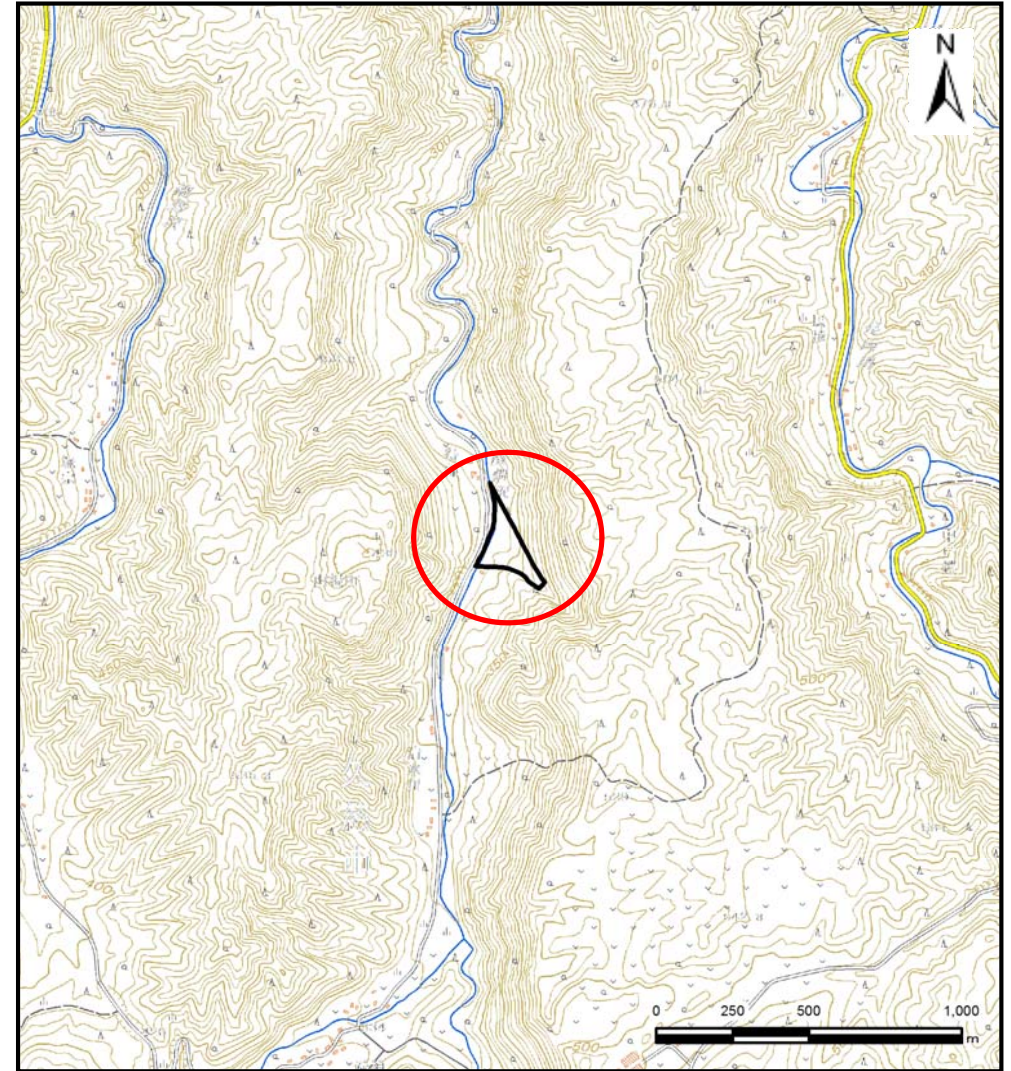
# 土砂災害防止に関する基礎調査(土石流)

表紙 位置,位置図

自然現象の種類	土石流
溪流番号	J041101
水系名	久慈川
河川名	長内川
溪流名	得部の沢(2)
所在地	久慈市山根町端神第5地割
調査機関	岩手県北広域振興局土木部



概況図(S=1:200,000)

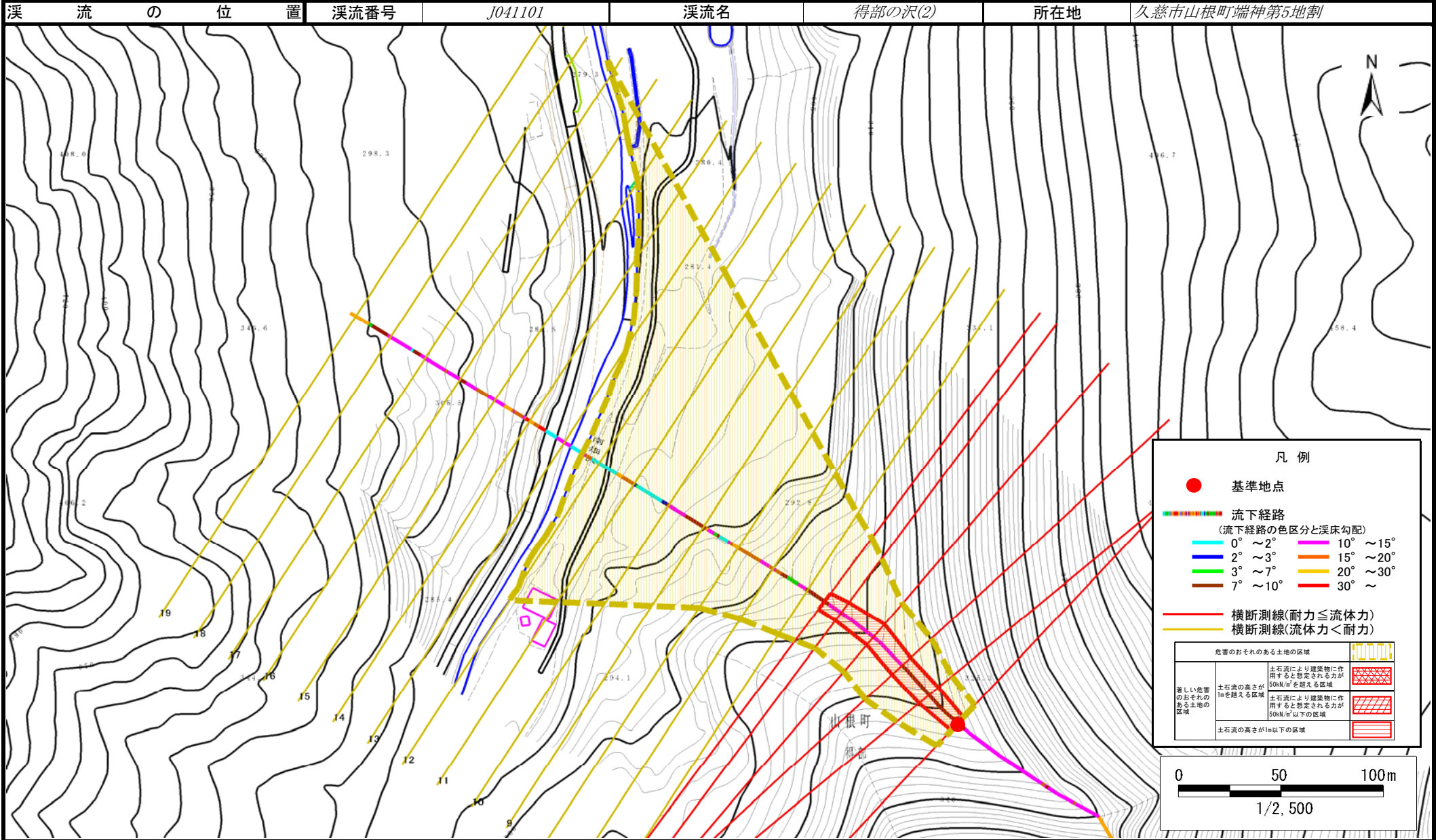


位置図(S=1:25,000)

# 土石流区域調査

様式3-1 危害のおそれのある土地、著しい危害のおそれのある土地の設定図

調査年度	平成29年度
所在地	久慈市山根町端神第5地割



## 土 石 流 区 域 調 書

様式3-2 建築物に作用すると想定される衝撃に関する事項

調査年度 平成29年度

渓 流 の 位 置
渓流番号 J041101
渓流名
得部の沢(2)
所在地
久慈市山根町端神第5地割

横断測線番号	土石流の高さh(m)	土石流の流体力Fd(kN/m <sup>2</sup> )	建築物の耐力P2(kN/m <sup>2</sup> )	横断測線番号	土石流の高さh(m)	土石流の流体力Fd(kN/m <sup>2</sup> )	建築物の耐力P2(kN/m <sup>2</sup> )
No.0	0.70	46.31	10.20				
No.1	0.59	33.89	11.89				
No.2	0.61	31.56	11.49				
No.3	0.60	27.69	11.72				
No.4	0.54	21.44	12.84				
No.5	0.45	15.28	15.09				
No.6	0.36	9.90	18.34				
No.7	0.32	7.07	20.83				
No.8	0.31	7.15	20.95				
No.9	0.31	7.15	20.94				
No.10	0.31	7.11	20.89				
No.11	0.30	5.79	21.98				
No.12	0.30	5.83	22.05				
No.13	0.29	5.11	22.57				
No.14	0.28	2.96	23.65				
No.15	0.30	1.56	21.73				
No.16	0.39	0.72	17.00				
No.17	0.00	0.00	0.00				
No.18	0.00	0.00	0.00				
No.19	0.00	0.00	0.00				