

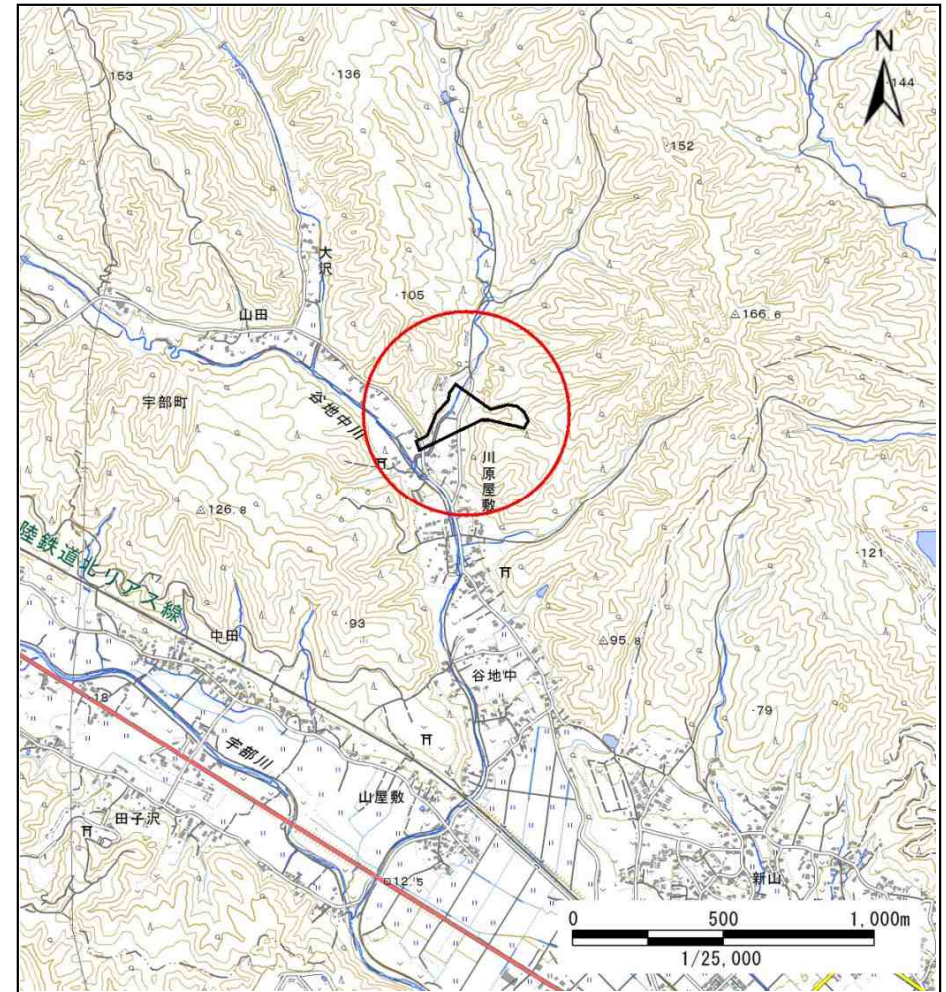
土砂災害防止に関する基礎調査(土石流)

表紙 位置図、概況図

自然現象の種類	土石流
溪流番号	J033105-2
水系名	宇部川
河川名	谷地中川
溪流名	小田屋敷の沢(3)
所在地	久慈市宇部町第17地割
調査機関	県北広域振興局土木部



概況図 (S=1:200,000)



位置図 (S=1:25,000)

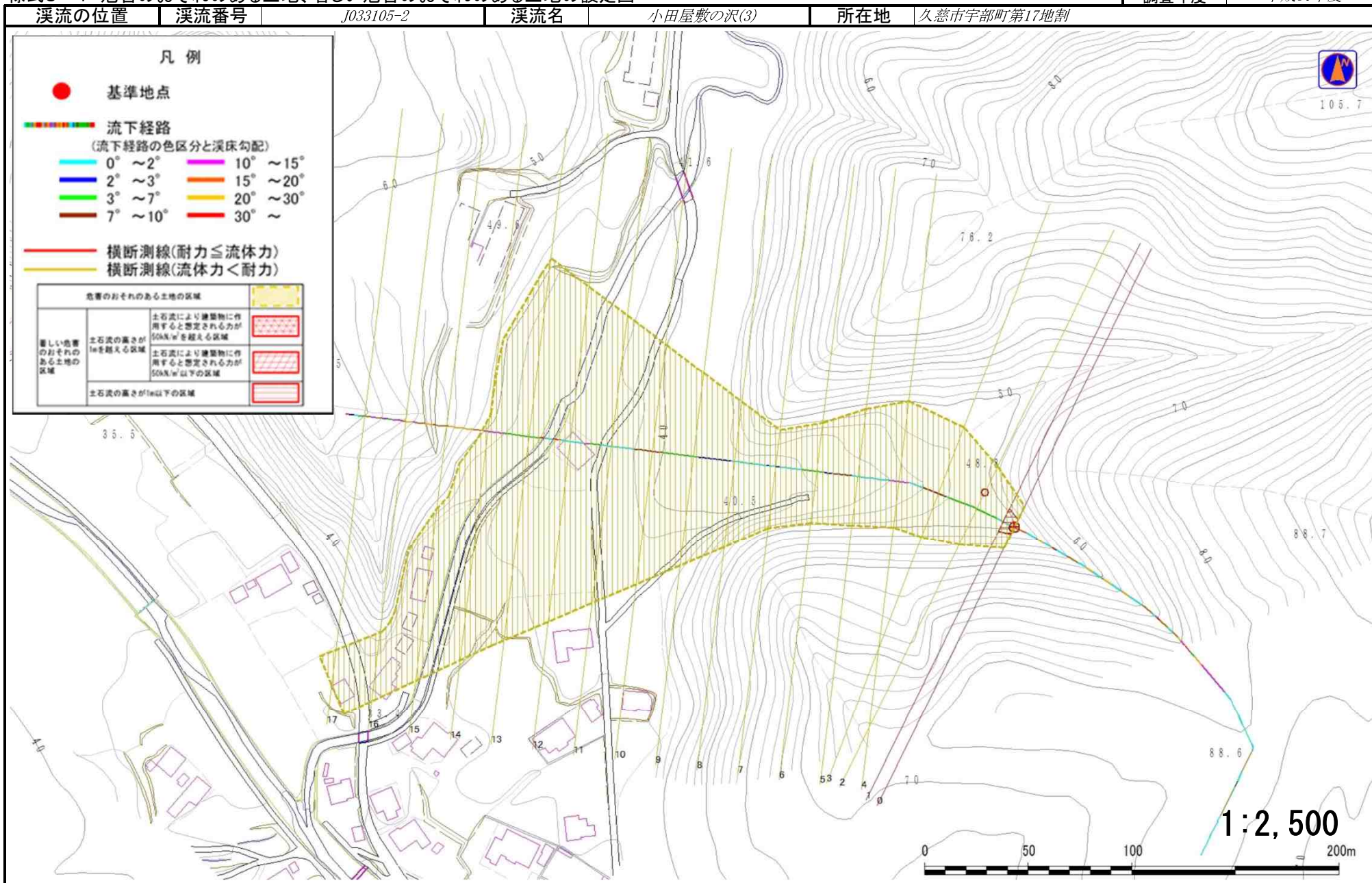
岩手県

国土地理院の電子地形図20000『八戸』及び電子地形図25000『陸中野田』を掲載

土石流区域調書

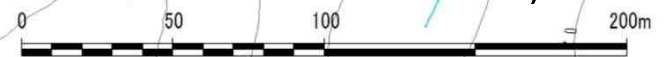
様式3-1 危害のおそれのある土地、著しい危害のおそれのある土地の設定図

調査年度 平成30年度



105.7

1:2,500



土石流区域調査書

様式3-2 建築物に作用すると想定される衝撃に関する事項

調査年度	平成30年度
------	--------

溪流の位置	溪流番号	J033105-2	溪流名	小田屋敷の沢(3)	所在地	久慈市宇部町第17地割	
横断測線番号	土石流の高さh(m)	土石流の流体力Fd(kN/m ²)	建築物の耐力P2(kN/m ²)	横断測線番号	土石流の高さh(m)	土石流の流体力Fd(kN/m ²)	建築物の耐力P2(kN/m ²)
No.0	0.71	19.23	10.13				
No.1	0.54	13.30	12.90				
No.2	0.43	10.32	15.68				
No.3	0.43	10.15	15.56				
No.4	0.41	7.41	16.56				
No.5	0.40	6.00	16.95				
No.6	0.39	5.15	17.07				
No.7	0.39	4.20	16.98				
No.8	0.41	3.21	16.50				
No.9	0.43	2.44	15.66				
No.10	0.42	2.54	15.93				
No.11	0.42	2.52	15.88				
No.12	0.45	2.05	14.97				
No.13	0.46	1.93	14.74				
No.14	0.58	1.05	12.00				
No.15	0.00	0.00	0.00				
No.16	0.00	0.00	0.00				
No.17	0.00	0.00	0.00				