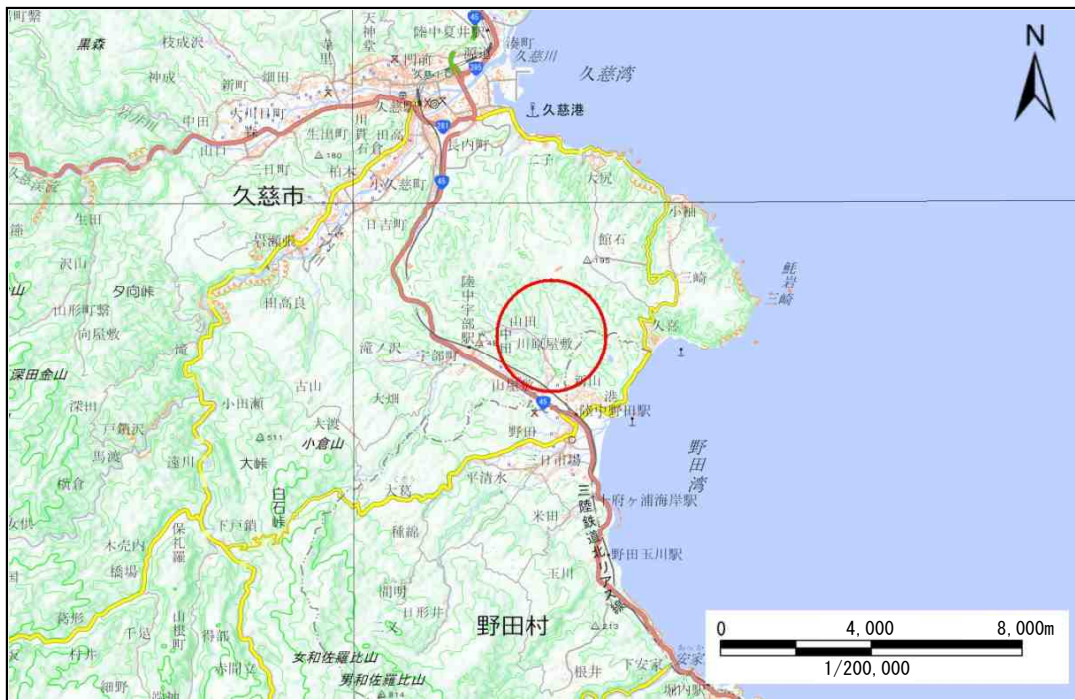


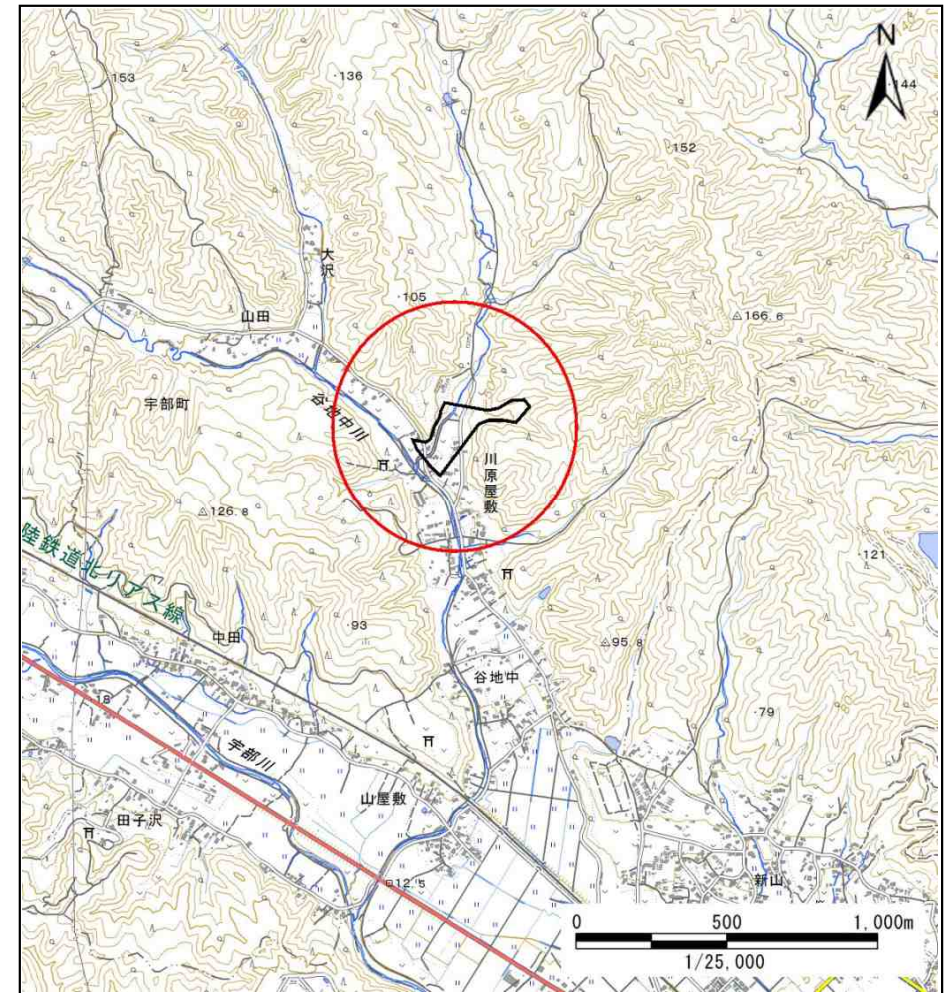
# 土砂災害防止に関する基礎調査(土石流)

表紙 位置図、概況図

自然現象の種類	土石流
溪流番号	J033105-1
水系名	宇部川
河川名	谷地中川
溪流名	小田屋敷の沢(3)
所在地	久慈市宇部町第17地割
調査機関	県北広域振興局土木部



概況図 (S=1:200,000)



位置図 (S=1:25,000)

岩手県

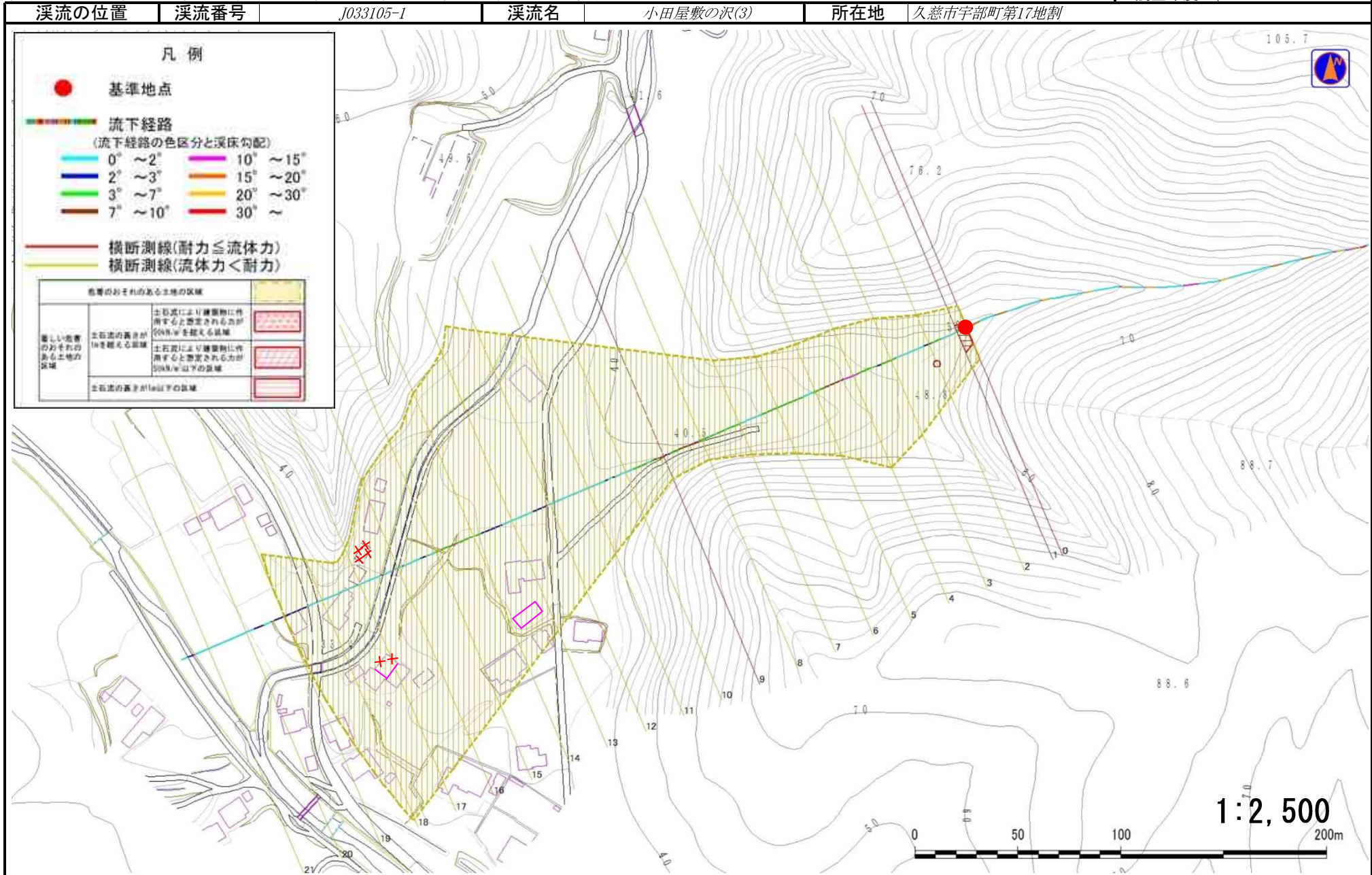
国土地理院の電子地形図20000『八戸』及び電子地形図25000『陸中野田』を掲載



# 土石流区域調査

様式3-1 危害のおそれのある土地、著しい危害のおそれのある土地の設定図

調査年度 平成30年度



## 土石流区域調書

様式3-2 建築物に作用すると想定される衝撃に関する事項

調査年度	平成30年度
------	--------

溪流の位置	溪流番号 J033105-1	溪流名 小田屋敷の沢(3)	所在地 久慈市宇部町第17地割
-------	-------------------	------------------	--------------------

横断測線番号	土石流の高さh(m)	土石流の流体力Fd(kN/m <sup>2</sup> )	建築物の耐力P2(kN/m <sup>2</sup> )	横断測線番号	土石流の高さh(m)	土石流の流体力Fd(kN/m <sup>2</sup> )	建築物の耐力P2(kN/m <sup>2</sup> )
No.0	0.87	15.94	8.52				
No.1	0.74	11.40	9.78				
No.2	0.58	7.03	12.02				
No.3	0.58	6.51	11.95				
No.4	0.58	6.50	11.95				
No.5	0.58	6.67	12.09				
No.6	0.58	6.56	12.00				
No.7	0.59	5.78	11.81				
No.8	0.60	5.25	11.66				
No.9	0.86	8.90	8.64				
No.10	0.61	5.62	11.55				
No.11	0.64	4.63	11.07				
No.12	0.64	4.56	11.04				
No.13	0.64	4.52	11.02				
No.14	0.65	4.15	10.82				
No.15	0.67	3.92	10.68				
No.16	0.69	3.38	10.29				
No.17	0.70	3.26	10.19				
No.18	0.73	2.93	9.88				
No.19	0.79	2.38	9.28				
No.20	0.79	2.34	9.22				
No.21	0.80	2.26	9.12				