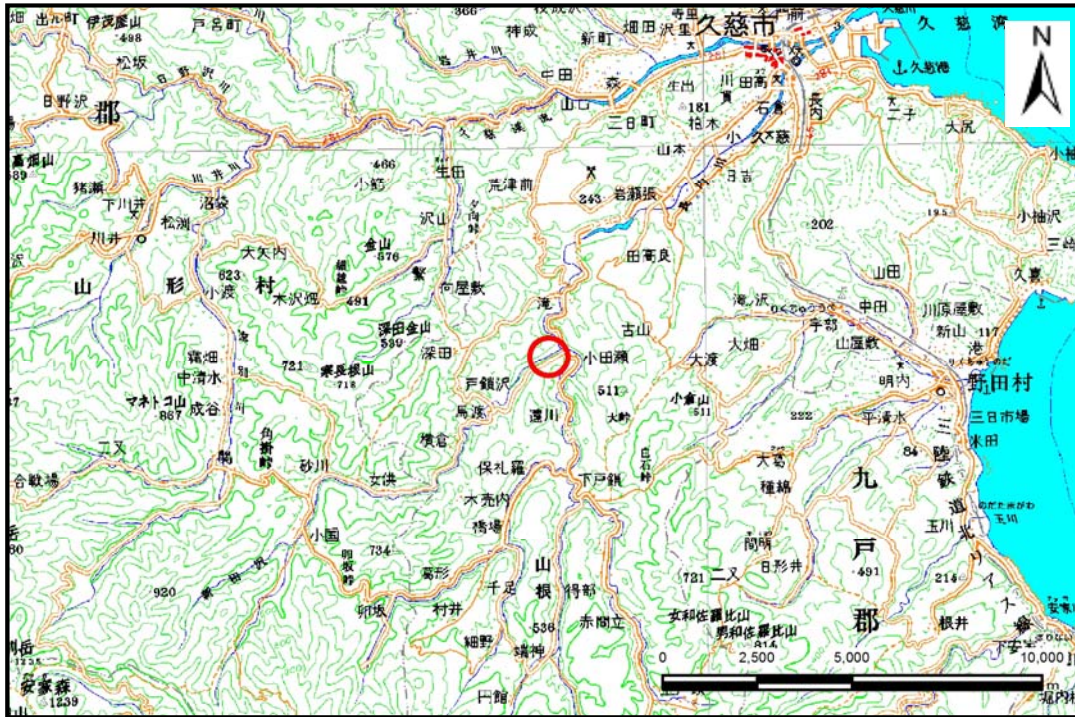


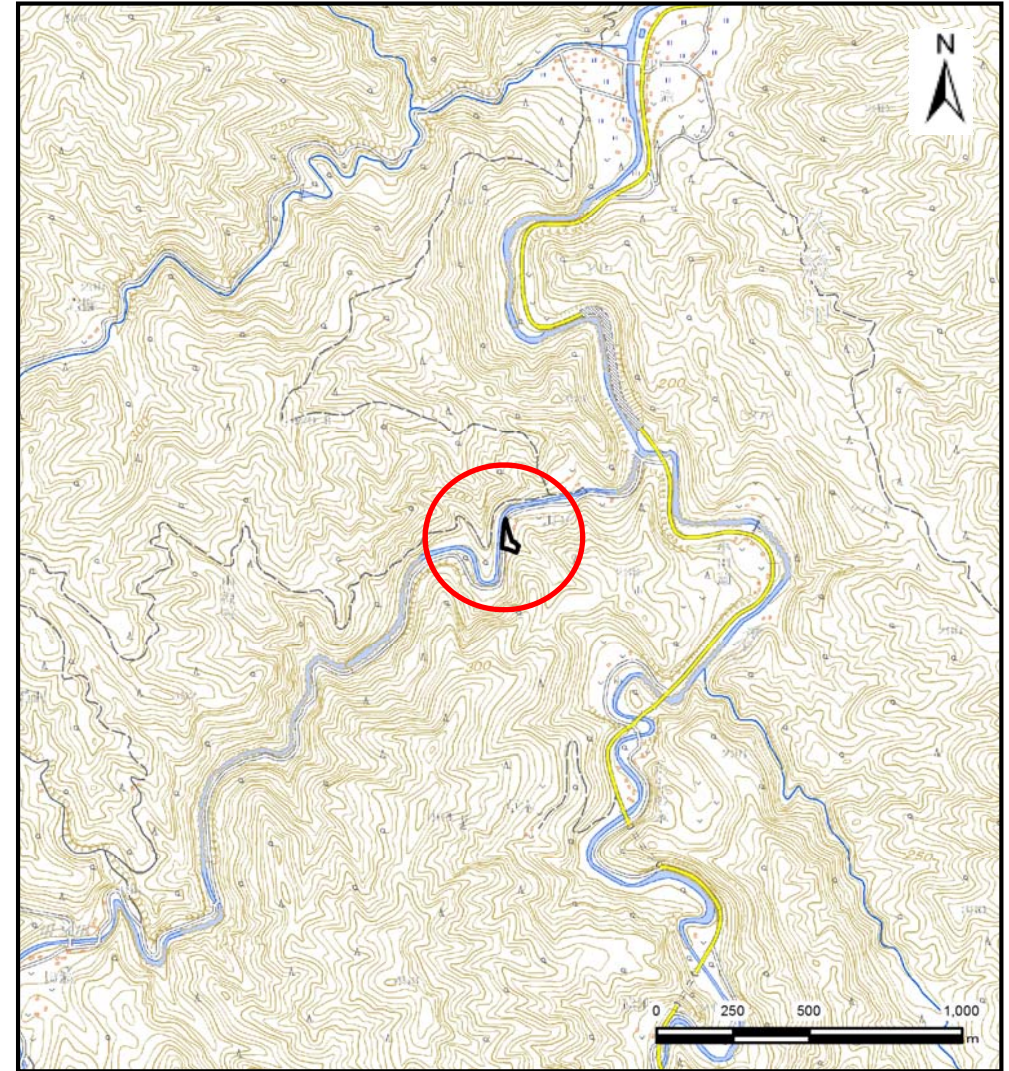
# 土砂災害防止に関する基礎調査(土石流)

表紙 位置,位置図

自然現象の種類	土石流
溪流番号	J032110
水系名	久慈川
河川名	長内川
溪流名	川又の沢(2)
所在	久慈市山根町深田第11地割
調査機関	岩手県北広域振興局土木部



概況図(S=1:200,000)



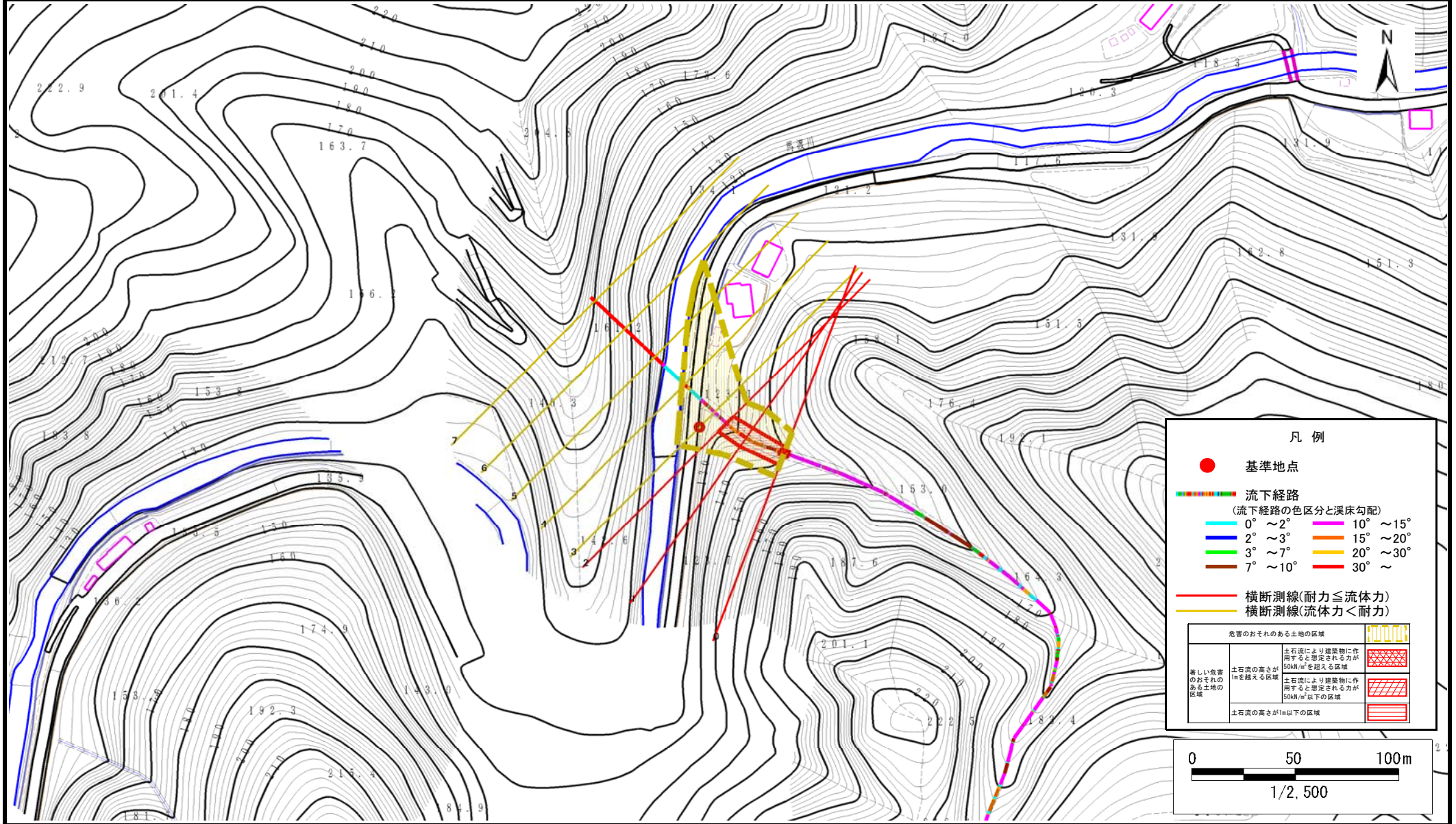
位置図(S=1:25,000)

# 土石流区域調査書

様式3-1 危害のおそれのある土地、著しい危害のおそれのある土地の設定図

調査年度	平成29年度
所在地	久慈市山根町深田第11地割

溪流の位置	溪流番号	J032110	溪流名	川又の沢(2)	所在地	久慈市山根町深田第11地割
-------	------	---------	-----	---------	-----	---------------



**凡例**

- 基準地点
- 流下経路 (流下経路の色区分と渓床勾配)
  - 0° ~ 2° (cyan)
  - 2° ~ 3° (blue)
  - 3° ~ 7° (green)
  - 7° ~ 10° (orange)
  - 10° ~ 15° (magenta)
  - 15° ~ 20° (red)
  - 20° ~ 30° (yellow)
  - 30° ~ (dark red)
- 横断測線(耐力 ≤ 流体力) (red line)
- 横断測線(流体力 < 耐力) (yellow line)

危害のおそれのある土地の区域	
著しい危害のおそれのある土地の区域	

著しい危害のおそれのある土地の区域: 土石流の高さが1mを超える区域  
 土石流により建築物に作用すると想定される力が50kN/m<sup>2</sup>を超える区域  
 土石流の高さが1m以下の区域: 土石流により建築物に作用すると想定される力が50kN/m<sup>2</sup>以下の区域

