

土砂災害防止に関する基礎調査(土石流)

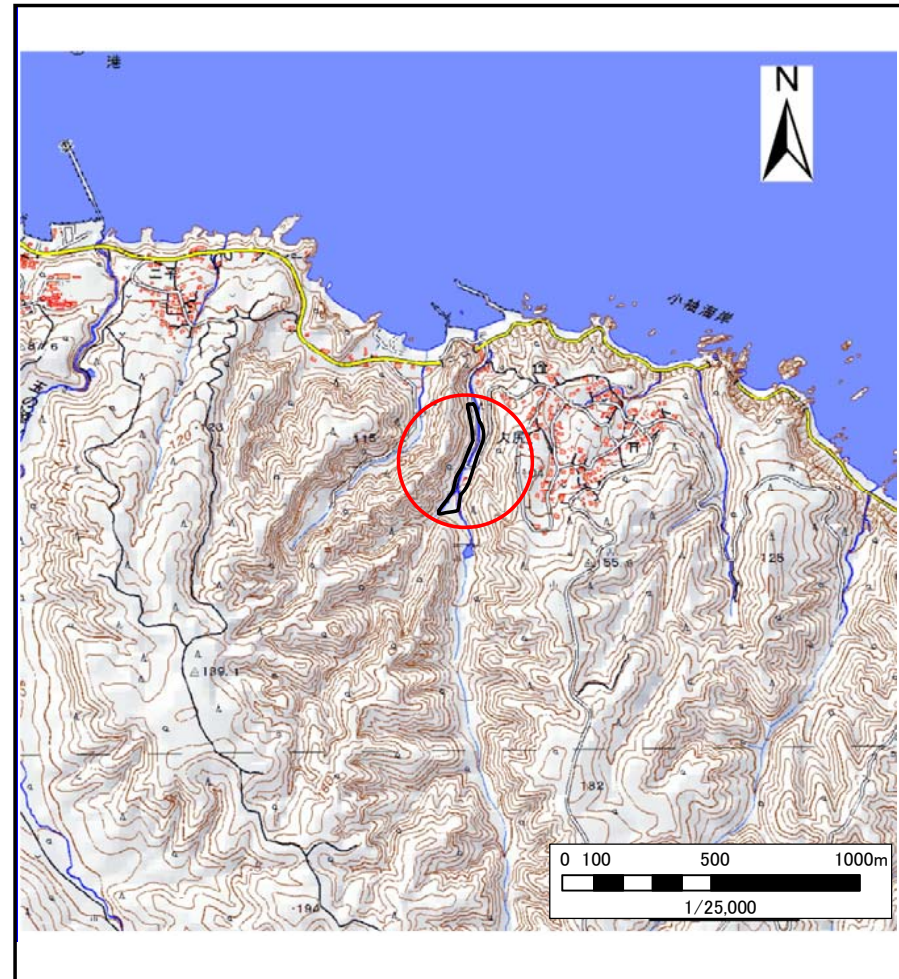
表紙 位置,位置図

自然現象の種類	土石流
溪流番号	J024105
水系名	—
河川名	—
溪流名	大尻の沢(2)
所在地	久慈市長内町第45地割
調査機関	県北広域振興局土木部



概況図(S=1:200,000)

国土地理院の電子地形図200000『八戸』及び電子地形図25000『久慈』『陸中野田』を掲載



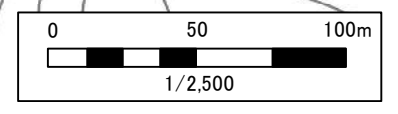
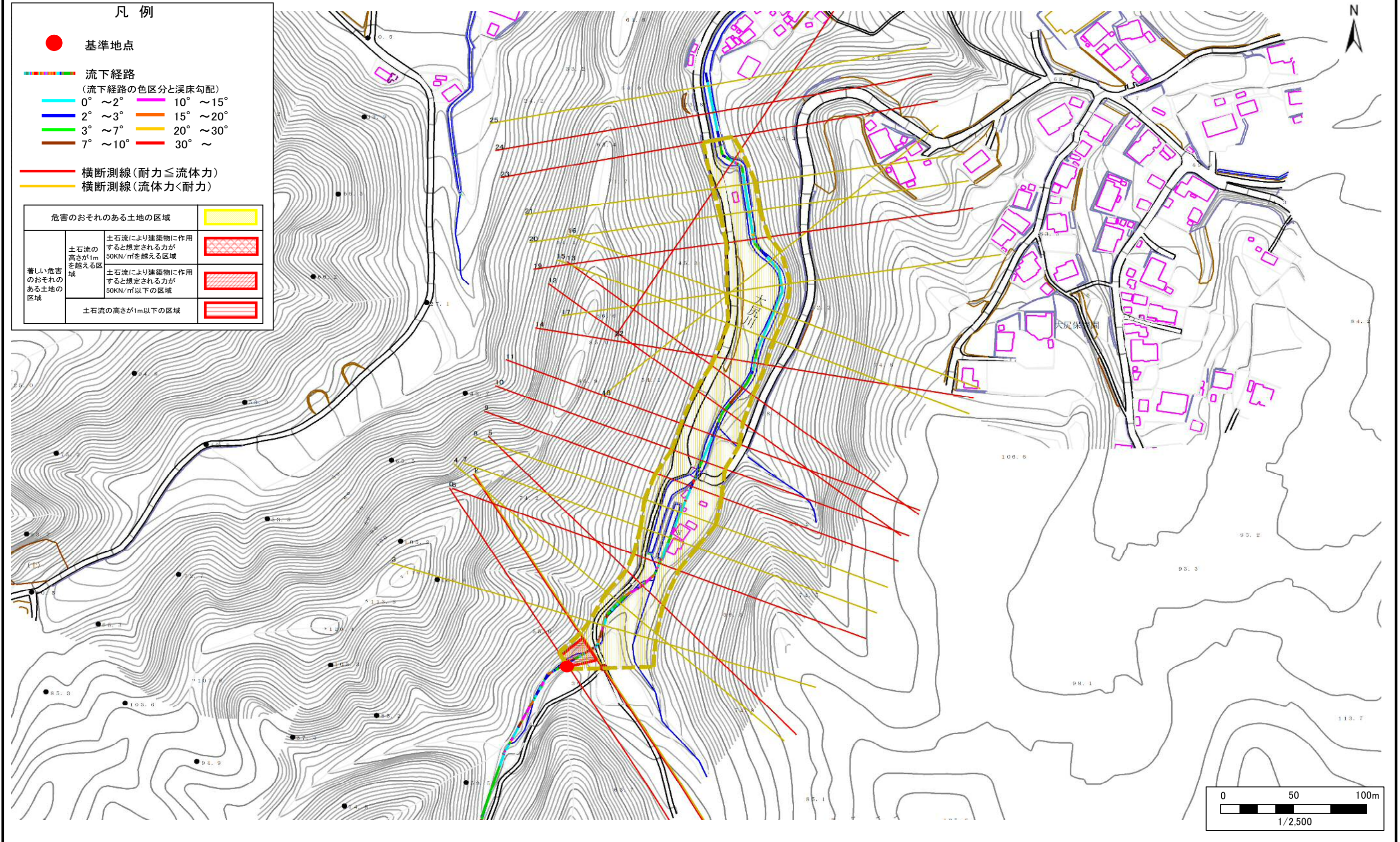
位置図(S=1:25,000)

土石流区域調査

様式3-1 危害のおそれのある土地、著しい危害のおそれのある土地の設定図

調査年度 平成30年度

溪流の位置 溪流番号 J024105 溪流名 大尻の沢(2) 所在地 久慈市長内町第45地割



土石流区域調書

様式3-2 建築物に作用すると想定される衝撃に関する事項

調査年度 平成30年度

溪流の位置	溪流番号	J024105	溪流名	大尻の沢(2)	所在地	久慈市長内町第45地割	
横断測線番号	土石流の高さh(m)	土石流の流体力Fd(kN/m ²)	建築物の耐力P2(kN/m ²)	横断測線番号	土石流の高さh(m)	土石流の流体力Fd(kN/m ²)	建築物の耐力P2(kN/m ²)
No.0	1.69	20.52	5.33				
No.1	1.12	11.58	7.01				
No.2	0.82	7.53	8.96				
No.3	0.81	7.76	9.07				
No.4	0.82	7.61	9.00				
No.5	1.11	10.73	7.04				
No.6	1.04	9.16	7.41				
No.7	0.82	7.23	8.93				
No.8	0.84	7.00	8.81				
No.9	1.29	9.51	6.32				
No.10	1.92	17.46	4.99				
No.11	1.63	13.23	5.43				
No.12	1.45	11.90	5.84				
No.13	1.16	8.87	6.83				
No.14	1.19	9.48	6.70				
No.15	0.87	6.06	8.51				
No.16	0.90	5.67	8.32				
No.17	0.94	4.82	8.00				
No.18	0.90	5.34	8.34				
No.19	1.24	8.49	6.52				
No.20	0.96	4.78	7.90				
No.21	0.96	4.71	7.87				
No.22	1.99	12.56	4.90				
No.23	2.09	10.60	4.80				
No.24	2.07	9.79	4.82				
No.25	1.07	3.67	7.27				