

土砂災害防止に関する基礎調査(土石流)

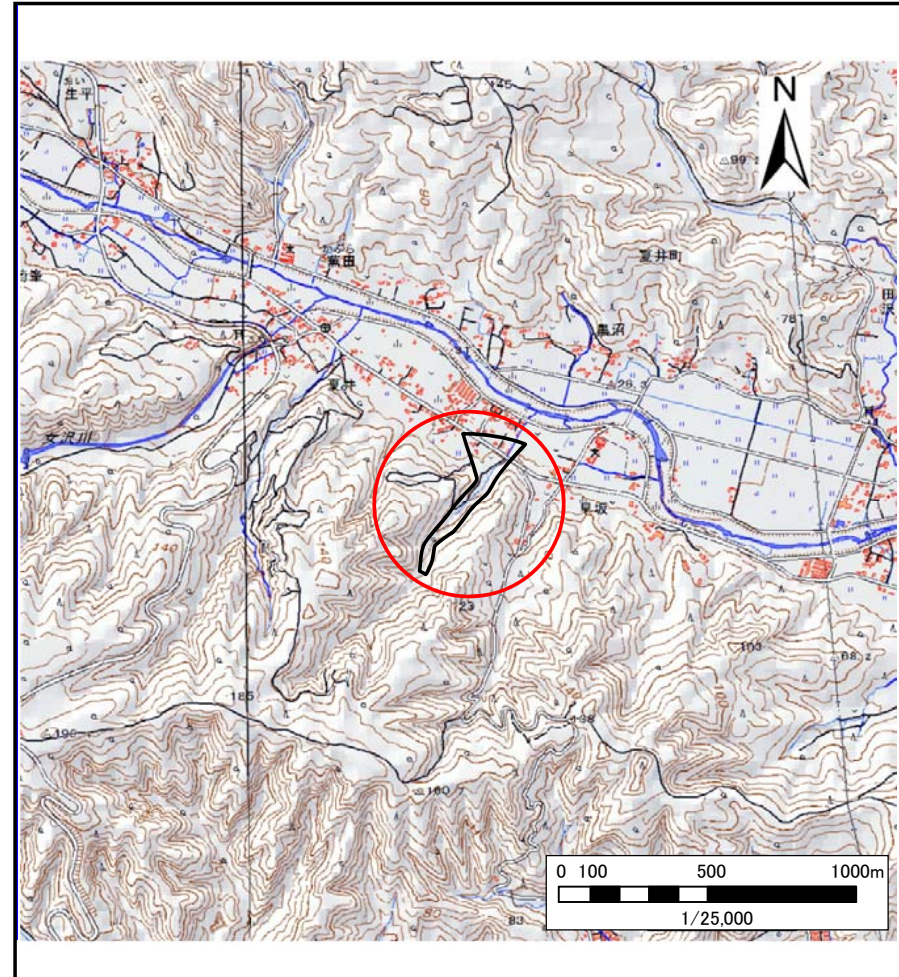
表紙 位置,位置図

自然現象の種類	土石流
溪流番号	J024103
水系名	久慈川
河川名	夏井川
溪流名	早坂の沢(2)
所在地	久慈市夏井町早坂第1地割
調査機関	県北広域振興局土木部



概況図(S=1:200,000)

国土地理院の電子地形図200000『八戸』及び電子地形図25000『久慈』『大川目』を掲載

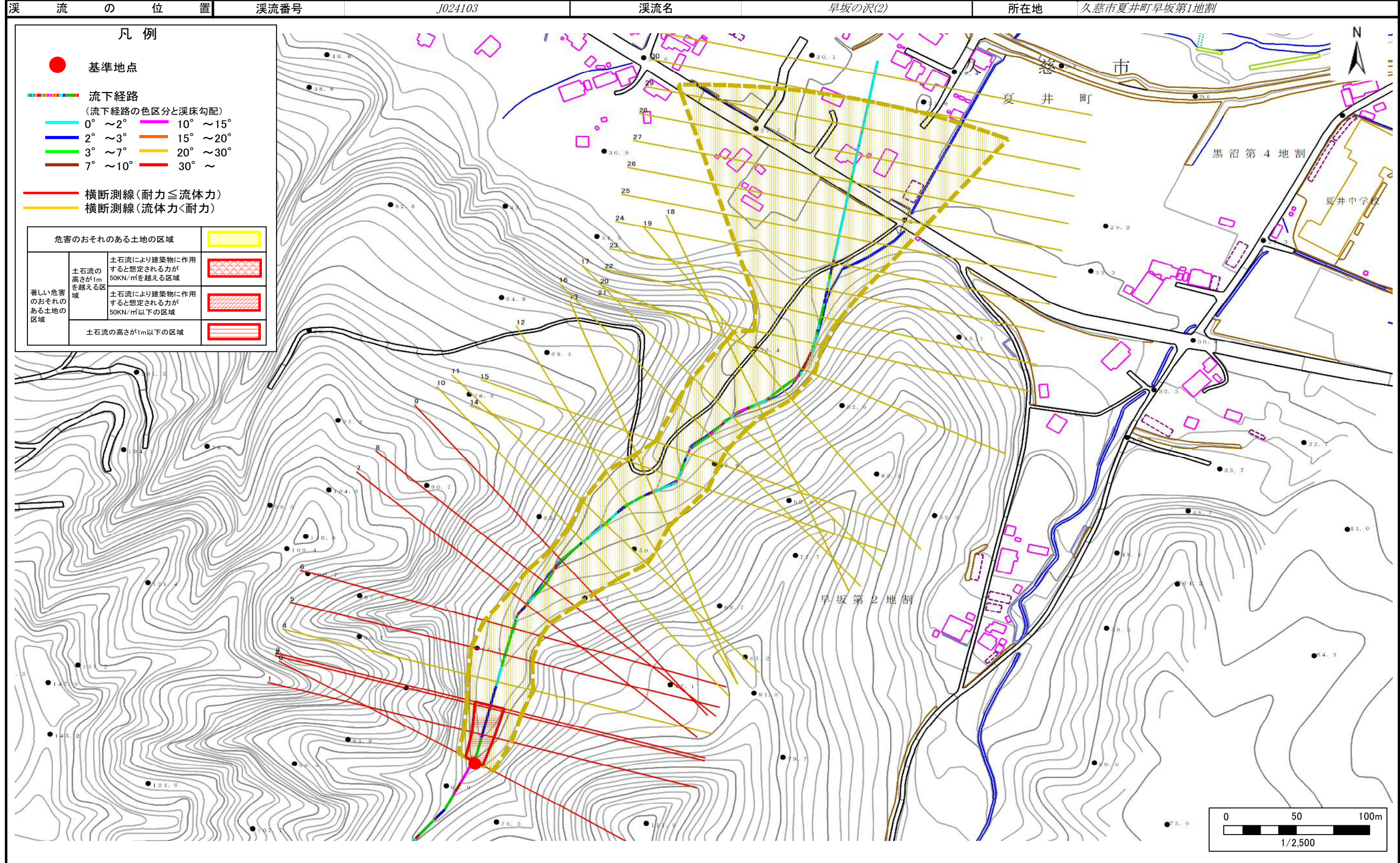


位置図(S=1:25,000)

土石流区域調査

様式3-1 危害のおそれのある土地、著しい危害のおそれのある土地の設定図

調査年度	平成30年度
所在地	久慈市夏井町早坂第1地割



土石流区域調書

様式3-2 建築物に作用すると想定される衝撃に関する事項

調査年度 平成30年度

溪流の位置	溪流番号	溪流名		早坂の沢(2)	所在地	久慈市夏井町早坂第1地割	
横断測線番号	土石流の高さh(m)	土石流の流体力Fd(kN/m ²)	建築物の耐力P2(kN/m ²)	横断測線番号	土石流の高さh(m)	土石流の流体力Fd(kN/m ²)	建築物の耐力P2(kN/m ²)
No.0	0.99	14.19	7.71	No.27	0.77	4.67	9.47
No.1	0.89	12.49	8.41	No.28	0.81	3.88	9.04
No.2	0.76	9.96	9.49	No.29	0.81	3.81	9.00
No.3	0.75	9.66	9.65	No.30	0.86	3.23	8.58
No.4	0.68	8.23	10.48	No.31	0.95	2.50	7.94
No.5	0.79	9.46	9.24				
No.6	0.81	9.84	9.03				
No.7	0.85	10.44	8.66				
No.8	0.90	10.69	8.28				
No.9	0.88	10.20	8.48				
No.10	0.79	8.26	9.20				
No.11	0.76	5.71	9.55				
No.12	0.75	4.97	9.61				
No.13	0.76	5.35	9.54				
No.14	0.86	6.69	8.63				
No.15	0.72	5.47	10.00				
No.16	0.73	5.23	9.82				
No.17	0.73	5.37	9.92				
No.18	0.71	5.61	10.11				
No.19	0.73	5.33	9.89				
No.20	0.73	5.35	9.91				
No.21	0.70	5.71	10.19				
No.22	0.71	5.55	10.07				
No.23	0.81	6.40	9.02				
No.24	0.74	5.12	9.73				
No.25	0.73	5.26	9.84				
No.26	0.74	5.10	9.71				