

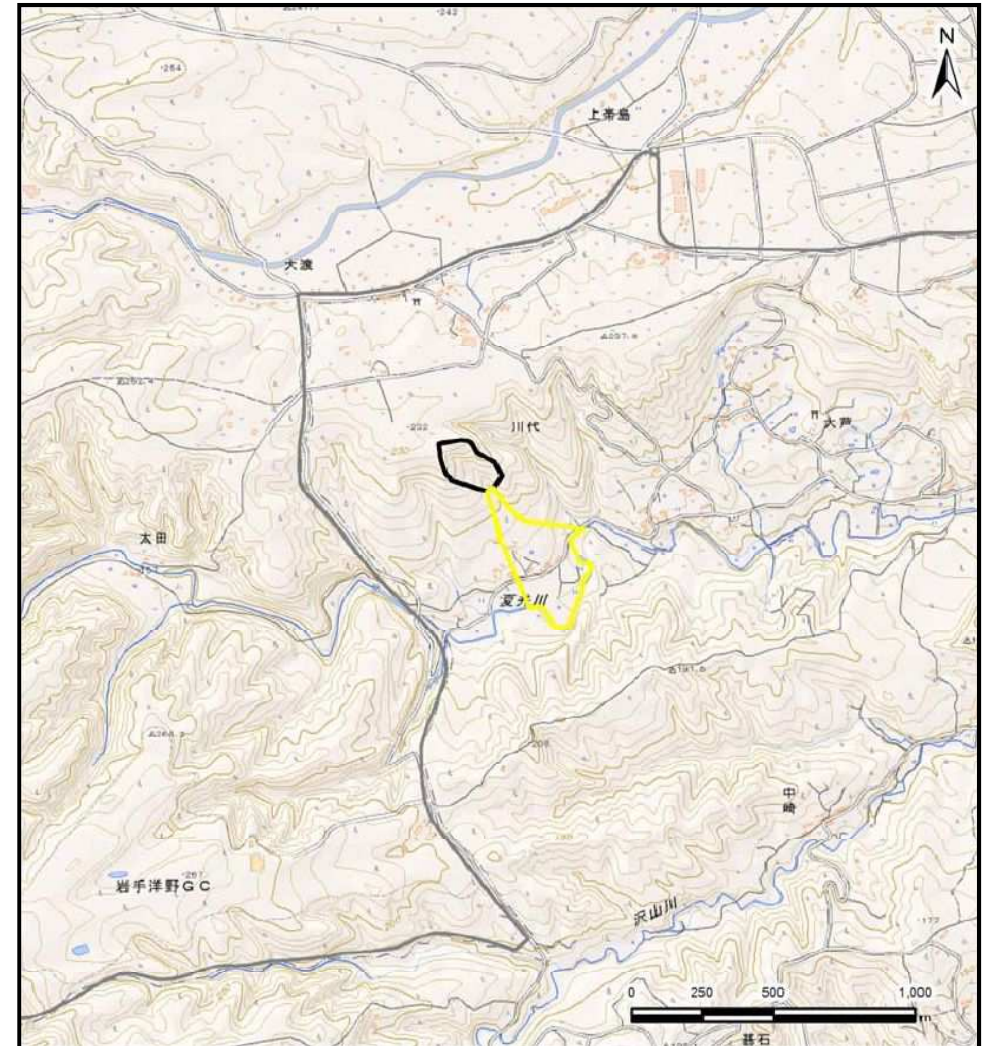
土砂災害防止に関する基礎調査(土石流)

表紙 位置,位置図

自然現象の種類	土石流
溪流番号	J023106
水系名	久慈川
河川名	夏井川
溪流名	川代の沢(2)-2
所在地	久慈市夏井町夏井第23地割
調査機関	県北広域振興局土木部



位置図(S=1:200,000)



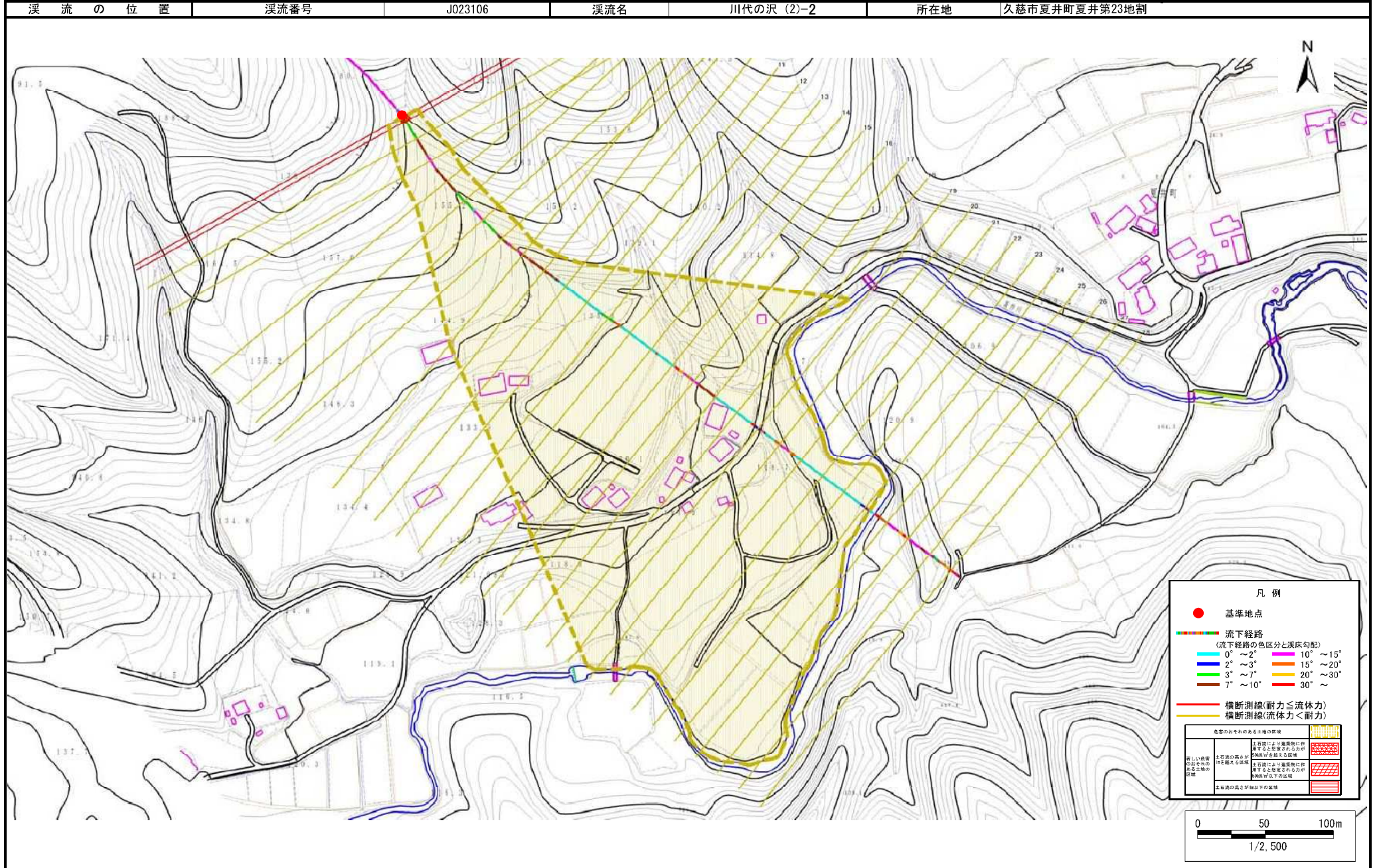
概況図(S=1:25,000)

国土地理院の電子地形図20000『八戸』及び電子地形図25000『大川目』を掲載

土石流区域調査

様式3-1 危害のおそれのある土地、著しい危害のおそれのある土地の設定図

調査年度 平成28年度



土石流区域調書

様式3-2 建築物に作用すると想定される衝撃に関する事項

調査年度 平成28年度

溪流の位置
溪流番号
J023106
溪流名
川代の沢(2)-2
所在地
久慈市夏井町夏井第23地割

横断測線番号	土石流の高さh(m)	土石流の流体力Fd(kN/m ²)	建築物の耐力P2(kN/m ²)	横断測線番号	土石流の高さh(m)	土石流の流体力Fd(kN/m ²)	建築物の耐力P2(kN/m ²)
No.0	0.49	19.98	13.88	No.27	0.00	0.00	0.00
No.1	0.45	16.98	15.14	No.28	0.00	0.00	0.00
No.2	0.31	9.20	21.01				
No.3	0.29	7.40	22.36				
No.4	0.27	6.04	24.33				
No.5	0.29	6.15	22.52				
No.6	0.29	5.80	22.25				
No.7	0.29	5.25	22.53				
No.8	0.23	3.91	27.60				
No.9	0.28	4.84	22.95				
No.10	0.23	3.40	27.59				
No.11	0.23	2.75	28.12				
No.12	0.23	2.57	28.19				
No.13	0.23	2.60	28.35				
No.14	0.23	2.22	28.16				
No.15	0.23	2.00	28.00				
No.16	0.21	2.29	29.86				
No.17	0.21	2.34	30.18				
No.18	0.22	2.11	28.74				
No.19	0.23	2.01	28.11				
No.20	0.22	2.11	28.74				
No.21	0.21	2.34	30.17				
No.22	0.21	2.30	29.94				
No.23	0.22	2.11	28.72				
No.24	0.22	2.12	28.80				
No.25	0.23	1.74	27.61				
No.26	0.40	0.34	16.63				