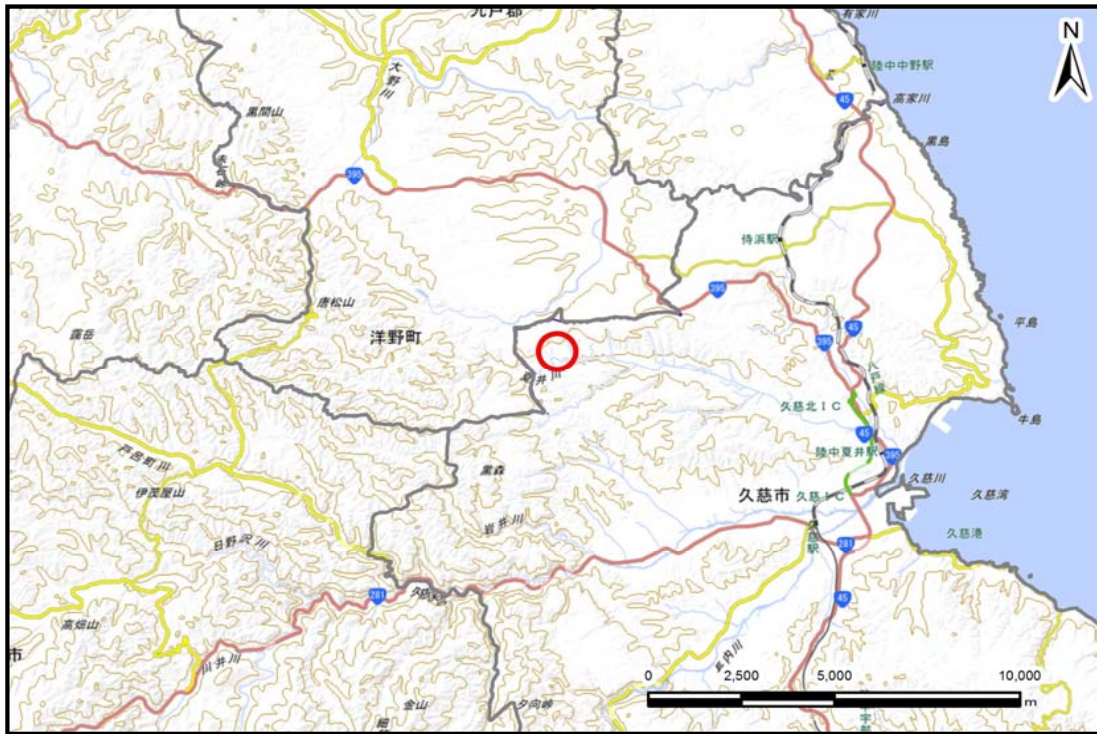


# 土砂災害防止に関する基礎調査(土石流)

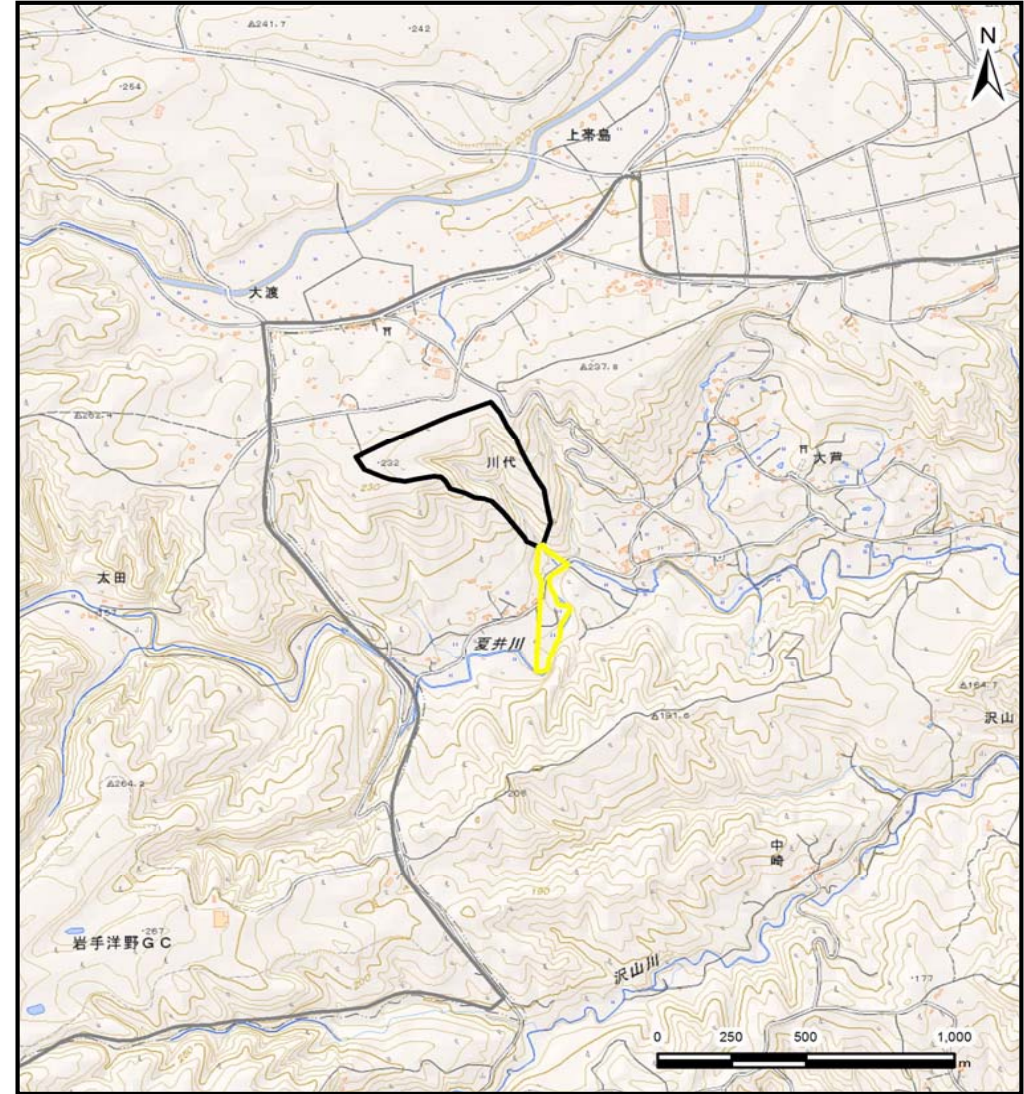
表紙 位置,位置図

自然現象の種類	土石流
溪流番号	J023105
水系名	久慈川
河川名	夏井川
溪流名	川代の沢(3)
所在地	久慈市夏井町夏井第23地割
調査機関	県北広域振興局土木部



位置図(S=1:200,000)

国土地理院の電子地形図200000『八戸』及び電子地形図25000『大川目』を掲載



概況図(S=1:25,000)

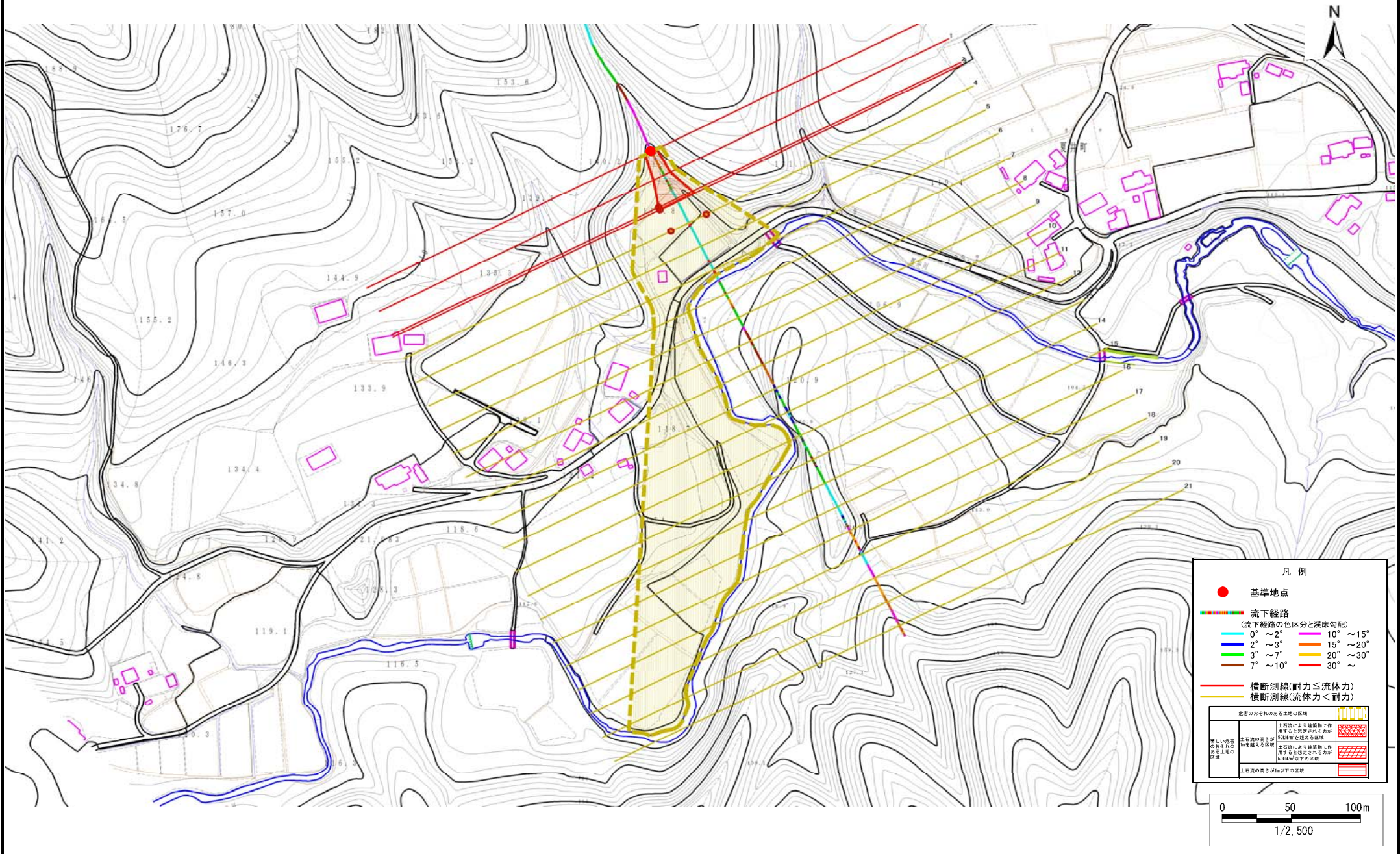


# 土石流区域調査

様式3-1 危害のおそれのある土地、著しい危害のおそれのある土地の設定図

調査年度 平成28年度

溪流の位置	溪流番号	J023105	溪流名	川代の沢(3)	所在地	久慈市夏井町夏井第23地割
-------	------	---------	-----	---------	-----	---------------



## 土石流区域調査

様式3-2 建築物に作用すると想定される衝撃に関する事項

調査年度 平成28年度

溪流の位置	溪流番号	J023105	溪流名	川代の沢(3)	所在地	久慈市夏井町夏井第23地割	
横断測線番号	土石流の高さh(m)	土石流の流体力Fd(kN/m <sup>2</sup> )	建築物の耐力P2(kN/m <sup>2</sup> )	横断測線番号	土石流の高さh(m)	土石流の流体力Fd(kN/m <sup>2</sup> )	建築物の耐力P2(kN/m <sup>2</sup> )
No.0	1.25	26.37	6.47				
No.1	0.99	20.32	7.73				
No.2	0.64	11.10	10.97				
No.3	0.65	11.02	10.94				
No.4	0.64	9.56	10.98				
No.5	0.64	9.68	11.04				
No.6	0.63	9.95	11.17				
No.7	0.62	10.19	11.28				
No.8	0.65	8.26	10.94				
No.9	0.67	6.18	10.63				
No.10	0.76	3.68	9.54				
No.11	0.00	0.00	0.00				
No.12	0.00	0.00	0.00				
No.13	0.00	0.00	0.00				
No.14	0.00	0.00	0.00				
No.15	0.00	0.00	0.00				
No.16	0.00	0.00	0.00				
No.17	0.00	0.00	0.00				
No.18	0.00	0.00	0.00				
No.19	0.00	0.00	0.00				
No.20	0.00	0.00	0.00				
No.21	0.00	0.00	0.00				