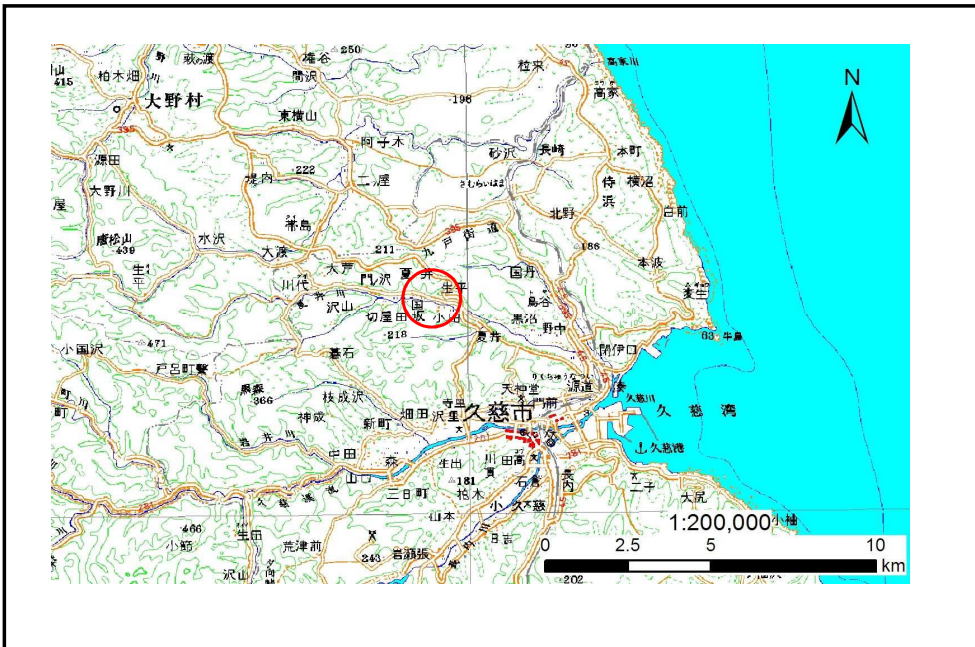


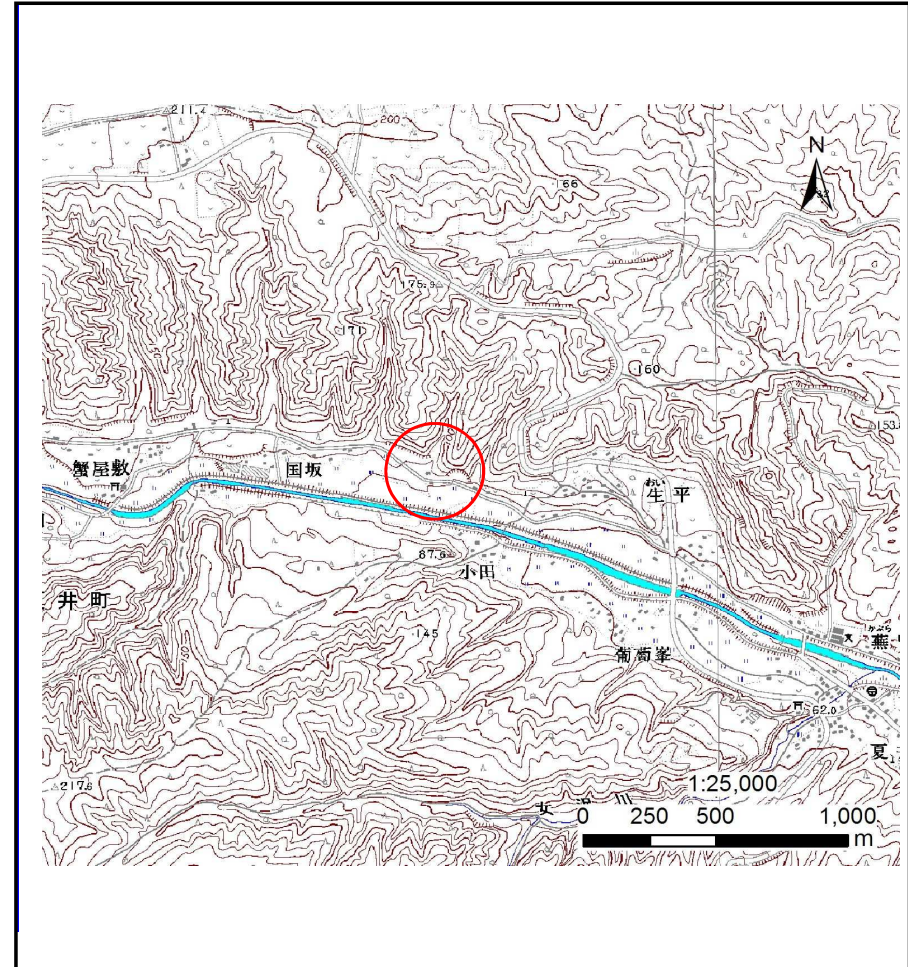
土砂災害防止に関する基礎調査(土石流)

表紙 位置位置図

自然現象の種類	土石流
溪流番号	J023101
水系名	久慈川
河川名	夏井川
溪流名	小田の沢(3)
所在地	久慈市夏井町小田
調査機関	県北広域振興局土木部



位置図(S=1:200000)



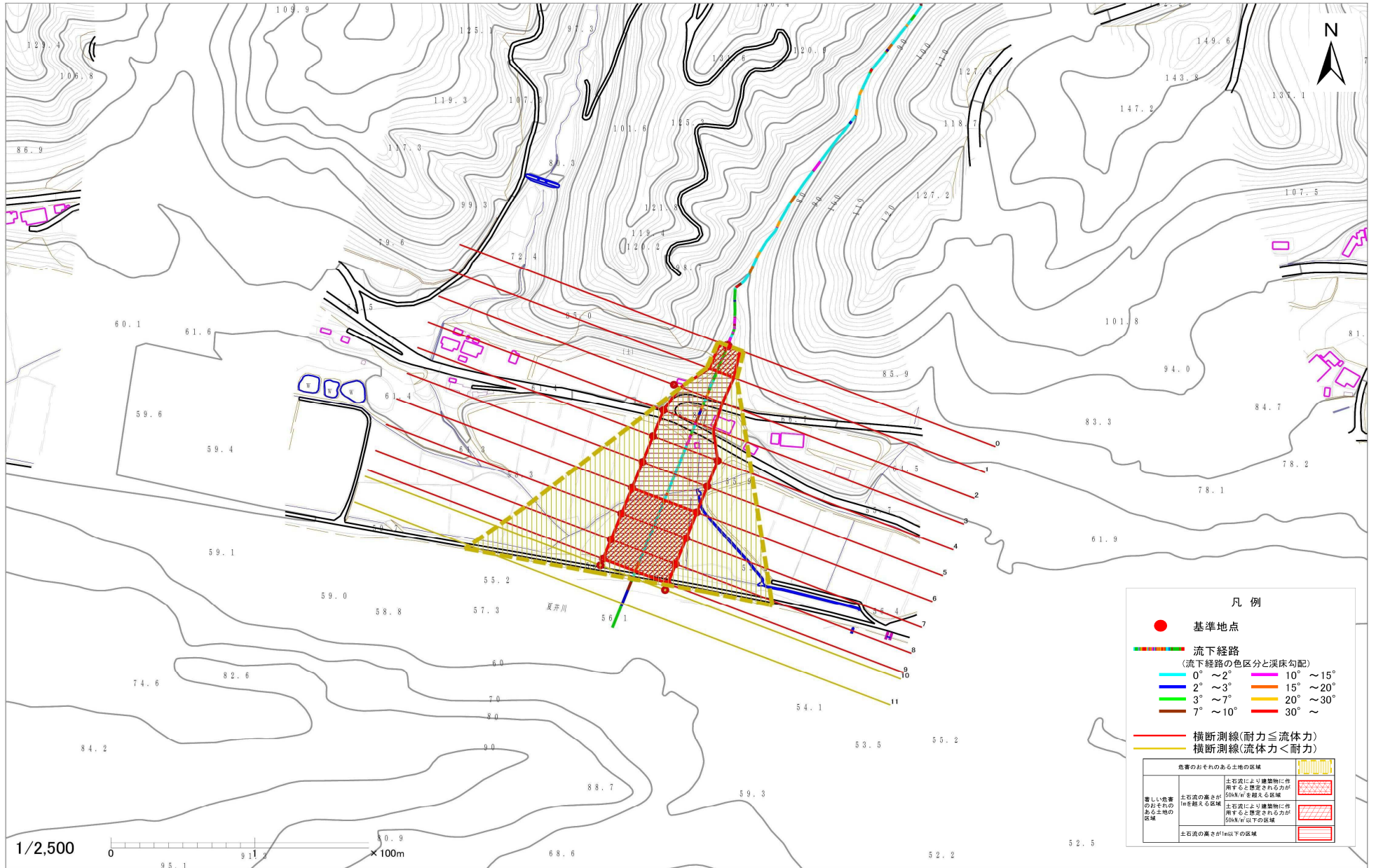
概況図(S=1:25000)

土石流区域調査

様式3-1 危害のおそれのある土地、著しい危害のおそれのある土地の設定図

調査年度 平成25年度

溪流の位置	溪流番号	J023101	溪流名	小田の沢(3)	所在地	久慈市夏井町小田
-------	------	---------	-----	---------	-----	----------



土石流区域調査

様式3-2 建築物に作用すると想定される衝撃に関する事項

調査年度	平成25年度					
溪流の位置	溪流番号	J023101	溪流名	小田の沢(3)	所在地	久慈市夏井町小田

横断測線番号	土石流の高さh(m)	土石流の流体力Fd(kN/m ²)	建築物の耐力P2(kN/m2)	横断測線番号	土石流の高さh(m)	土石流の流体力Fd(kN/m ²)	建築物の耐力P2(kN/m2)
No.0	2.00	33.94	4.89				
No.1	1.77	28.82	5.20				
No.2	0.99	12.66	7.69				
No.3	0.97	13.29	7.84				
No.4	0.95	13.69	7.93				
No.5	0.98	13.03	7.78				
No.6	0.99	12.36	7.67				
No.7	1.01	11.05	7.58				
No.8	1.05	9.13	7.38				
No.9	1.12	7.06	7.01				
No.10	1.13	6.77	6.95				
No.11	1.19	5.84	6.71				