

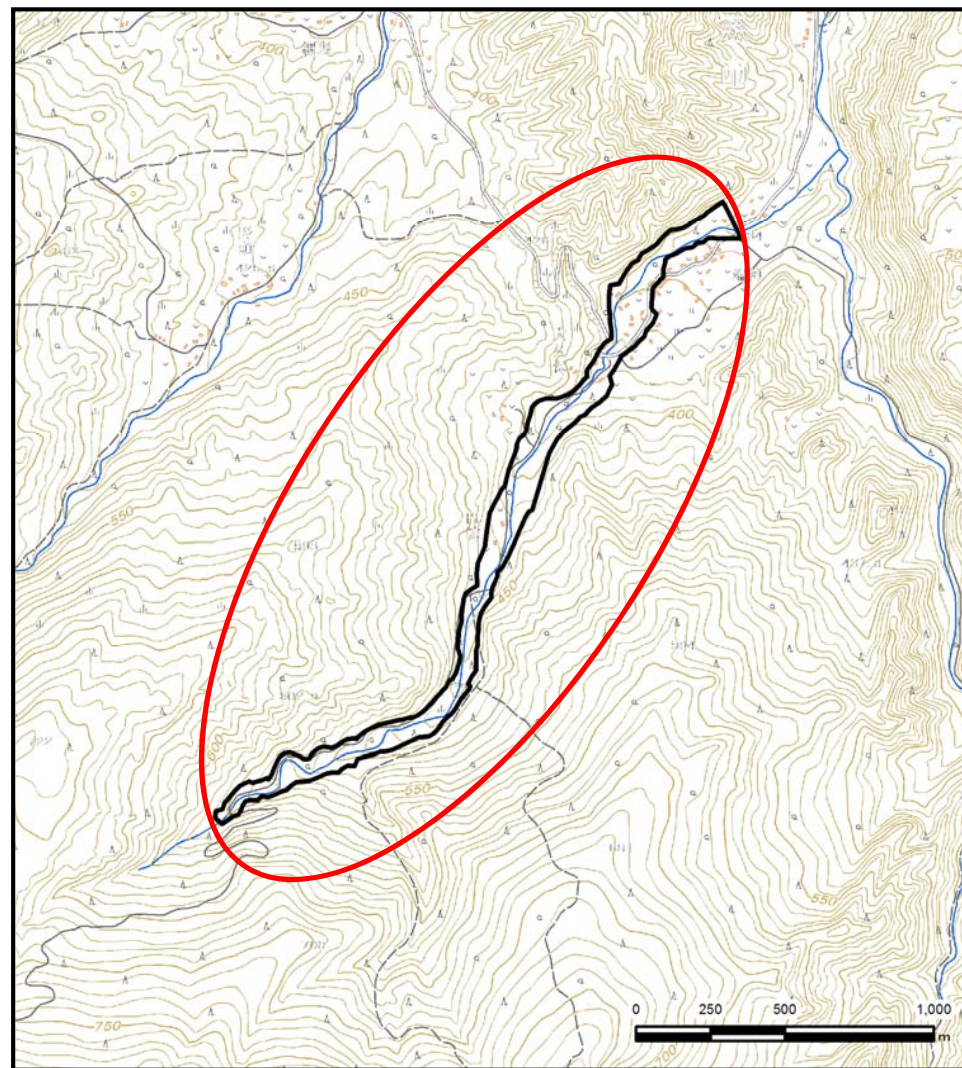
土砂災害防止に関する基礎調査(土石流)

表紙 位置,位置図

自然現象の種類	土石流
溪流番号	B041128
水系名	久慈川
河川名	長内川
溪流名	大久保の沢
所在地	久慈市山根町端神第4地割
調査機関	岩手県県北広域振興局土木部



概況図(S=1:200,000)

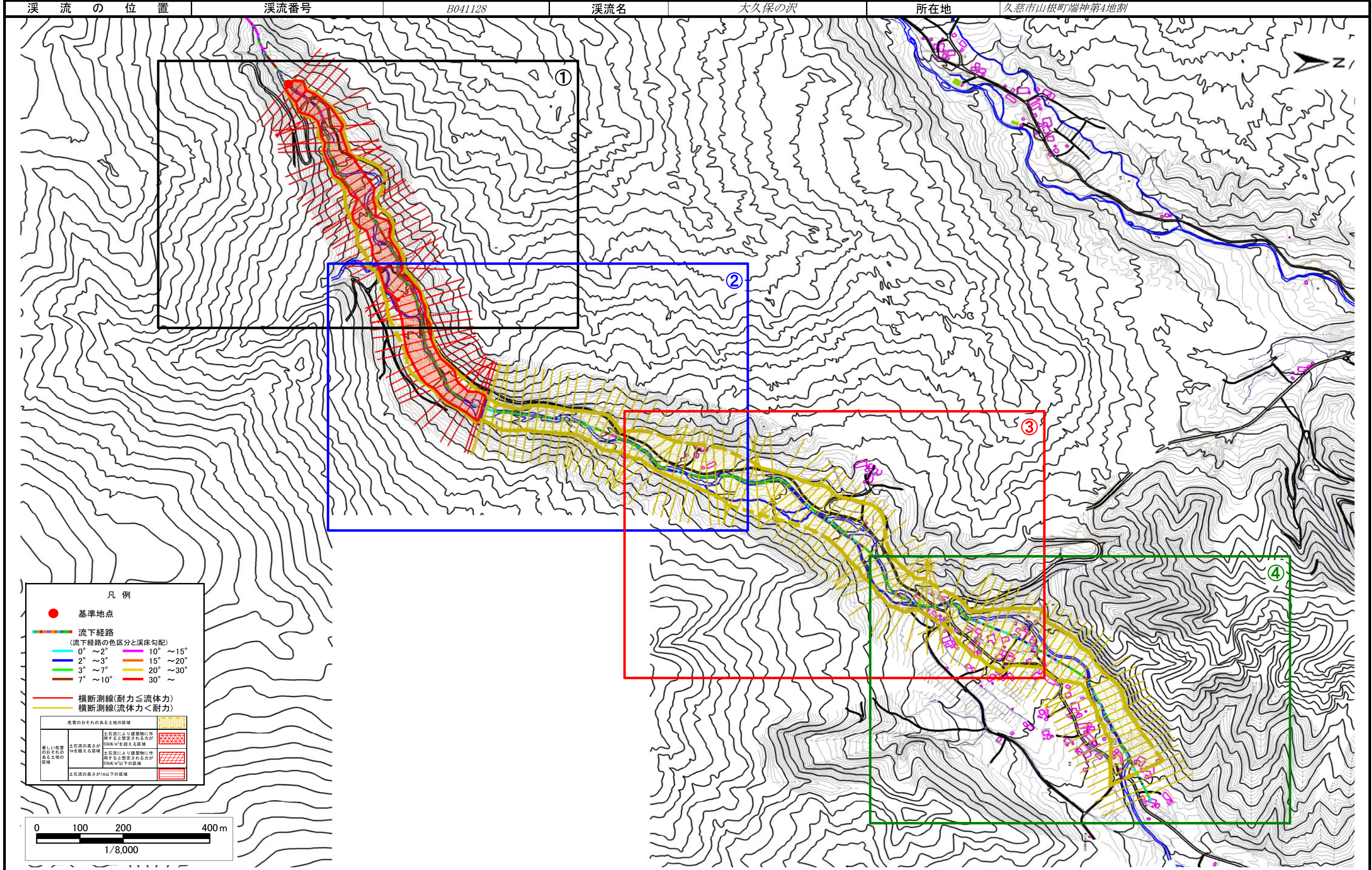


位置図(S=1:25,000)

土石流区域調査

様式3-1 危害のおそれのある土地、著しい危害のおそれのある土地の設定図

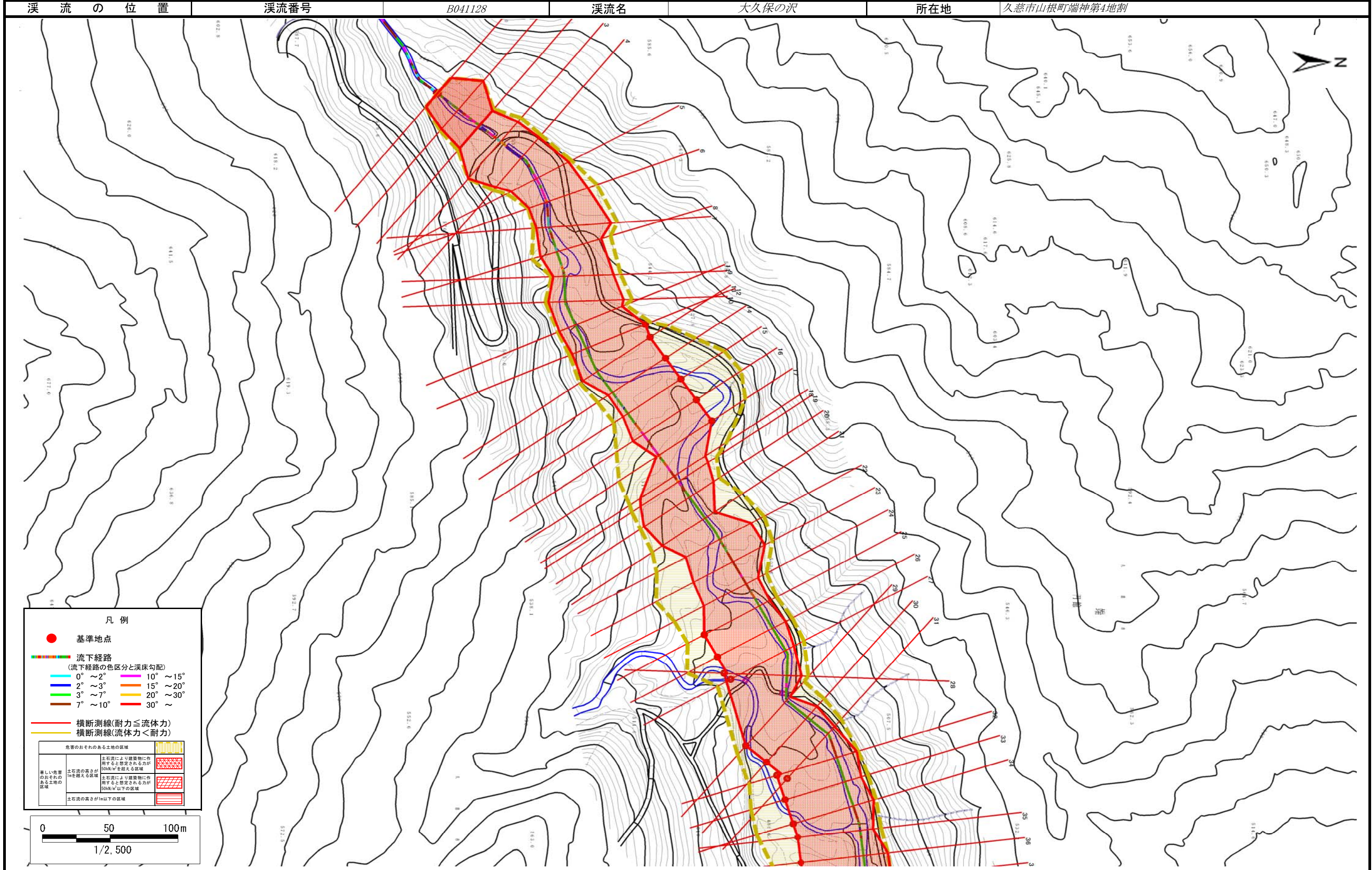
調査年度 #REF!



土石流区域調書

様式3-1 危害のおそれのある土地、著しい危害のおそれのある土地の設定図(1/4)

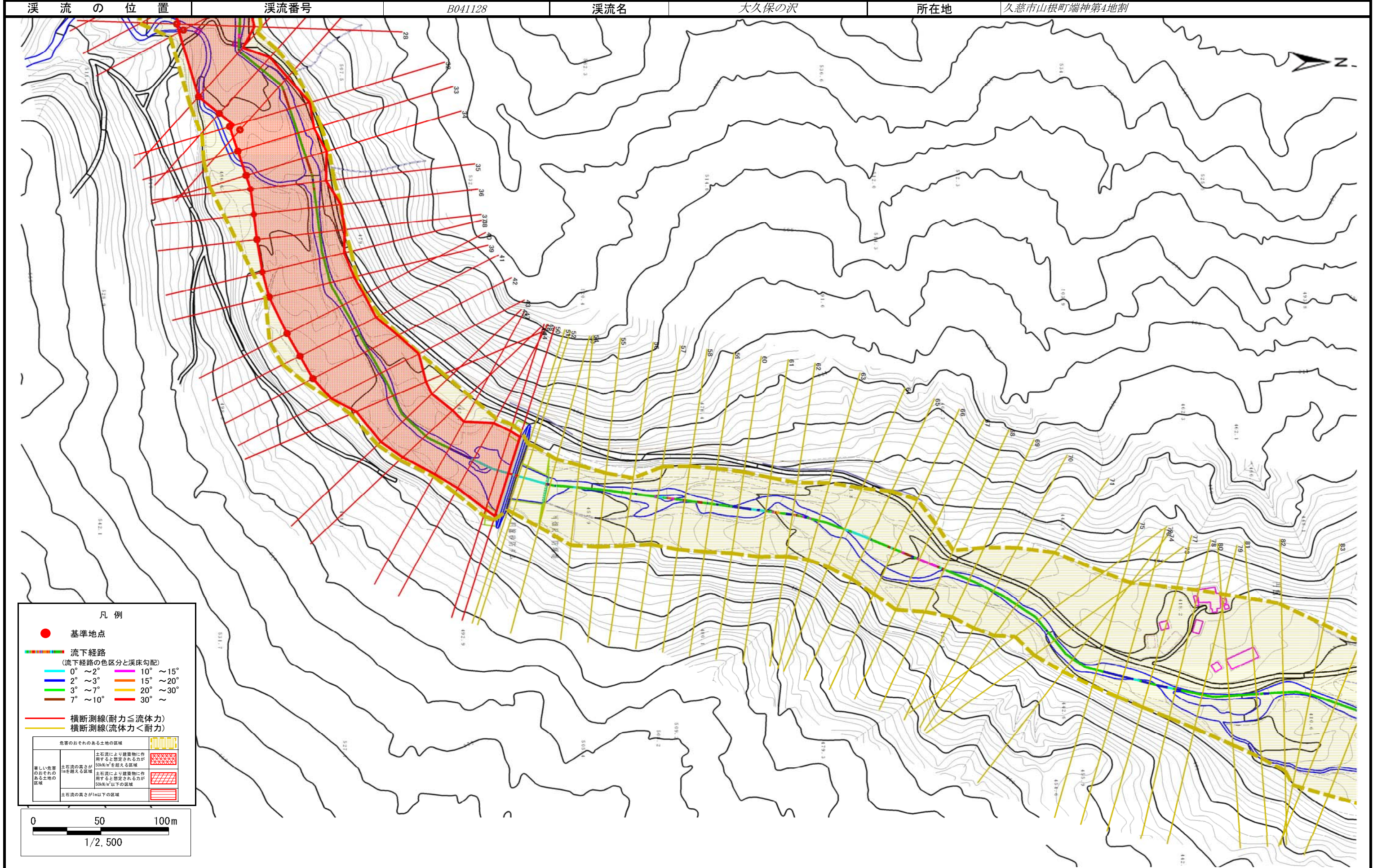
調査年度 #REF!



土石流区域調書

様式3-1 危害のおそれのある土地、著しい危害のおそれのある土地の設定図(2/4)

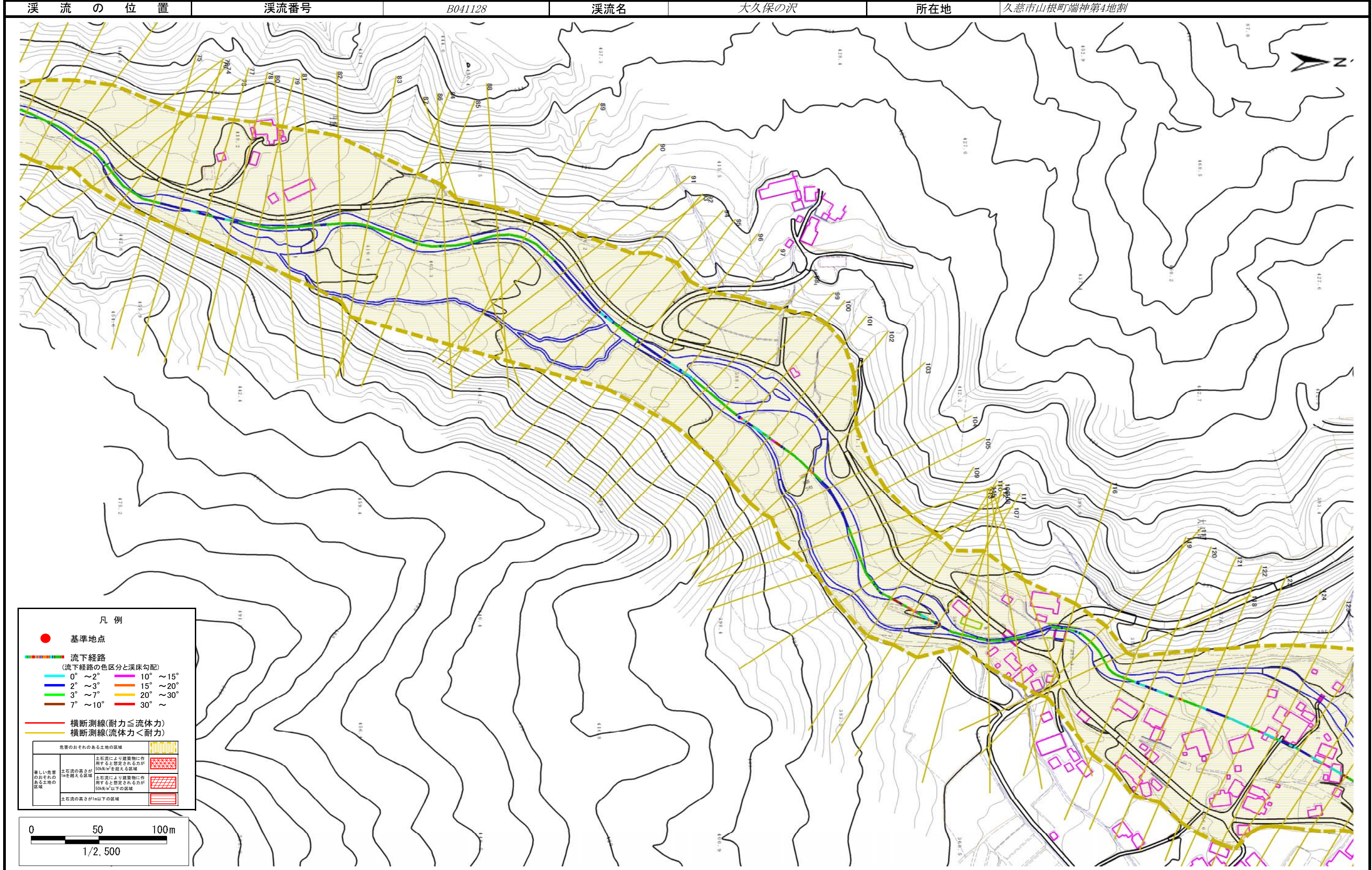
調査年度 #REF!



土石流区域調書

様式3-1 危害のおそれのある土地、著しい危害のおそれのある土地の設定図(3/4)

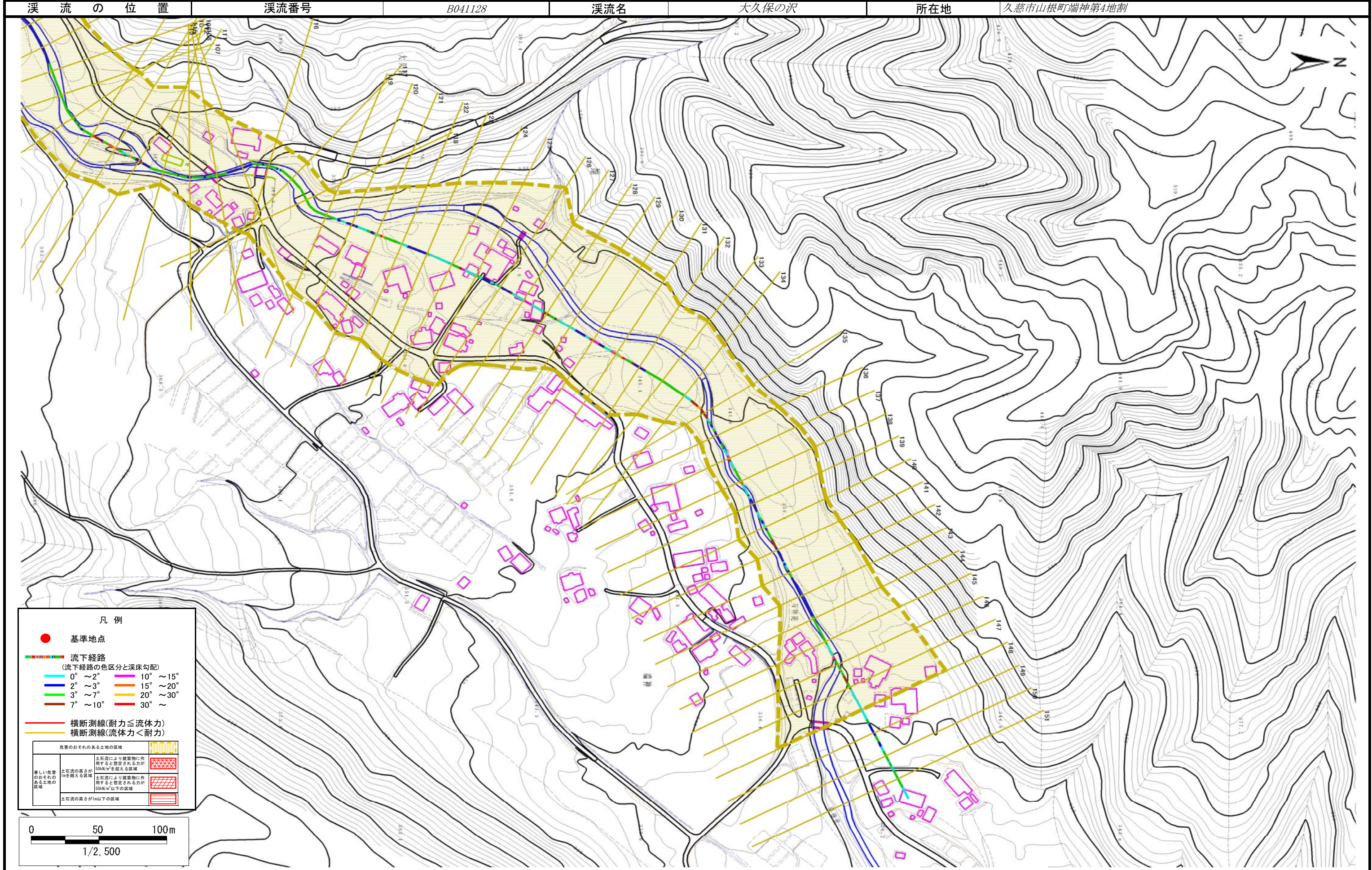
調査年度 #REF!



土石流区域調書

様式3-1 危害のおそれのある土地、著しい危害のおそれのある土地の設定図(4/4)

調査年度 #REF!



土石流区域調書

様式3-2 建築物に作用すると想定される衝撃に関する事項

調査年度	平成29年度
所在地	久慈市山根町端神第4地割

溪流の位置	溪流番号	B041128		溪流名	大久保の沢	所在地	久慈市山根町端神第4地割
横断測線番号	土石流の高さh(m)	土石流の流体力Fd(kN/m ²)	建築物の耐力P2(kN/m ²)	横断測線番号	土石流の高さh(m)	土石流の流体力Fd(kN/m ²)	建築物の耐力P2(kN/m ²)
No.0	2.98	104.14	4.50	No. 27	1.32	26.51	6.22
No.1	2.15	59.35	4.75	No. 28	1.37	24.83	6.08
No.2	2.49	70.49	4.55	No. 29	1.41	23.21	5.95
No.3	1.92	40.08	4.98	No. 30	1.47	21.32	5.81
No.4	2.04	46.83	4.85	No. 31	1.47	21.28	5.81
No.5	2.15	45.70	4.75	No. 32	1.46	21.47	5.82
No.6	2.16	49.14	4.75	No. 33	1.42	22.57	5.92
No.7	1.98	40.91	4.92	No. 34	1.45	21.65	5.84
No.8	2.18	43.67	4.72	No. 35	1.47	20.88	5.80
No.9	2.23	46.48	4.69	No. 36	1.45	21.36	5.84
No.10	1.97	38.46	4.93	No. 37	1.46	21.26	5.83
No.11	2.07	42.16	4.82	No. 38	1.46	21.03	5.81
No.12	1.43	24.43	5.91	No. 39	1.47	20.75	5.80
No.13	1.38	26.30	6.06	No. 40	1.46	21.09	5.83
No.14	1.44	22.42	5.89	No. 41	1.47	20.75	5.80
No.15	1.44	21.66	5.88	No. 42	1.48	20.03	5.78
No.16	1.44	21.20	5.87	No. 43	1.71	23.35	5.30
No.17	1.38	23.13	6.04	No. 44	2.01	27.96	4.88
No.18	1.79	36.65	5.17	No. 45	2.09	28.95	4.80
No.19	1.73	36.59	5.26	No. 46	2.13	27.95	4.76
No.20	1.71	35.29	5.30	No. 47	2.28	30.30	4.66
No.21	2.03	44.15	4.86	No. 48	2.02	24.66	4.87
No.22	1.84	39.23	5.09	No. 49	1.93	20.93	4.98
No.23	1.76	35.50	5.20	No. 50	1.93	19.92	4.97
No.24	2.04	45.92	4.85	No. 51	0.00	0.00	0.00
No.25	1.29	27.76	6.32	No. 52	0.00	0.00	0.00
No.26	1.29	27.65	6.31	No. 53	0.00	0.00	0.00

土石流区域調書

様式3-2 建築物に作用すると想定される衝撃に関する事項

調査年度	平成29年度
------	--------

溪流の位置	溪流番号	B041128	溪流名	大久保の沢	所在地	久慈市山根町端神第4地割
-------	------	---------	-----	-------	-----	--------------

横断測線番号	土石流の高さh(m)	土石流の流体力Fd(kN/m ²)	建築物の耐力P2(kN/m ²)	横断測線番号	土石流の高さh(m)	土石流の流体力Fd(kN/m ²)	建築物の耐力P2(kN/m ²)
No.54	0.00	0.00	0.00	No. 81	0.00	0.00	0.00
No.55	0.00	0.00	0.00	No. 82	0.00	0.00	0.00
No.56	0.00	0.00	0.00	No. 83	0.00	0.00	0.00
No.57	0.00	0.00	0.00	No. 84	0.00	0.00	0.00
No.58	0.00	0.00	0.00	No. 85	0.00	0.00	0.00
No.59	0.00	0.00	0.00	No. 86	0.00	0.00	0.00
No.60	0.00	0.00	0.00	No. 87	0.00	0.00	0.00
No.61	0.00	0.00	0.00	No. 88	0.00	0.00	0.00
No.62	0.00	0.00	0.00	No. 89	0.00	0.00	0.00
No.63	0.00	0.00	0.00	No. 90	0.00	0.00	0.00
No.64	0.00	0.00	0.00	No. 91	0.00	0.00	0.00
No.65	0.00	0.00	0.00	No. 92	0.00	0.00	0.00
No.66	0.00	0.00	0.00	No. 93	0.00	0.00	0.00
No.67	0.00	0.00	0.00	No. 94	0.00	0.00	0.00
No.68	0.00	0.00	0.00	No. 95	0.00	0.00	0.00
No.69	0.00	0.00	0.00	No. 96	0.00	0.00	0.00
No.70	0.00	0.00	0.00	No. 97	0.00	0.00	0.00
No.71	0.00	0.00	0.00	No. 98	0.00	0.00	0.00
No.72	0.00	0.00	0.00	No. 99	0.00	0.00	0.00
No.73	0.00	0.00	0.00	No. 100	0.00	0.00	0.00
No.74	0.00	0.00	0.00	No. 101	0.00	0.00	0.00
No.75	0.00	0.00	0.00	No. 102	0.00	0.00	0.00
No.76	0.00	0.00	0.00	No. 103	0.00	0.00	0.00
No.77	0.00	0.00	0.00	No. 104	0.00	0.00	0.00
No.78	0.00	0.00	0.00	No. 105	0.00	0.00	0.00
No.79	0.00	0.00	0.00	No. 106	0.00	0.00	0.00
No.80	0.00	0.00	0.00	No. 107	0.00	0.00	0.00

土石流区域調書

様式3-2 建築物に作用すると想定される衝撃に関する事項

調査年度	平成29年度
------	--------

溪流の位置	溪流番号	B041128	溪流名	大久保の沢	所在地	久慈市山根町端神第4地割
-------	------	---------	-----	-------	-----	--------------

横断測線番号	土石流の高さh(m)	土石流の流体力Fd(kN/m ²)	建築物の耐力P2(kN/m ²)	横断測線番号	土石流の高さh(m)	土石流の流体力Fd(kN/m ²)	建築物の耐力P2(kN/m ²)
No.108	0.00	0.00	0.00	No. 135	0.00	0.00	0.00
No.109	0.00	0.00	0.00	No. 136	0.00	0.00	0.00
No.110	0.00	0.00	0.00	No. 137	0.00	0.00	0.00
No.111	0.00	0.00	0.00	No. 138	0.00	0.00	0.00
No.112	0.00	0.00	0.00	No. 139	0.00	0.00	0.00
No.113	0.00	0.00	0.00	No. 140	0.00	0.00	0.00
No.114	0.00	0.00	0.00	No. 141	0.00	0.00	0.00
No.115	0.00	0.00	0.00	No. 142	0.00	0.00	0.00
No.116	0.00	0.00	0.00	No. 143	0.00	0.00	0.00
No.117	0.00	0.00	0.00	No. 144	0.00	0.00	0.00
No.118	0.00	0.00	0.00	No. 145	0.00	0.00	0.00
No.119	0.00	0.00	0.00	No. 146	0.00	0.00	0.00
No.120	0.00	0.00	0.00	No. 147	0.00	0.00	0.00
No.121	0.00	0.00	0.00	No. 148	0.00	0.00	0.00
No.122	0.00	0.00	0.00	No. 149	0.00	0.00	0.00
No.123	0.00	0.00	0.00	No. 150	0.00	0.00	0.00
No.124	0.00	0.00	0.00	No. 151	0.00	0.00	0.00
No.125	0.00	0.00	0.00				
No.126	0.00	0.00	0.00				
No.127	0.00	0.00	0.00				
No.128	0.00	0.00	0.00				
No.129	0.00	0.00	0.00				
No.130	0.00	0.00	0.00				
No.131	0.00	0.00	0.00				
No.132	0.00	0.00	0.00				
No.133	0.00	0.00	0.00				
No.134	0.00	0.00	0.00				