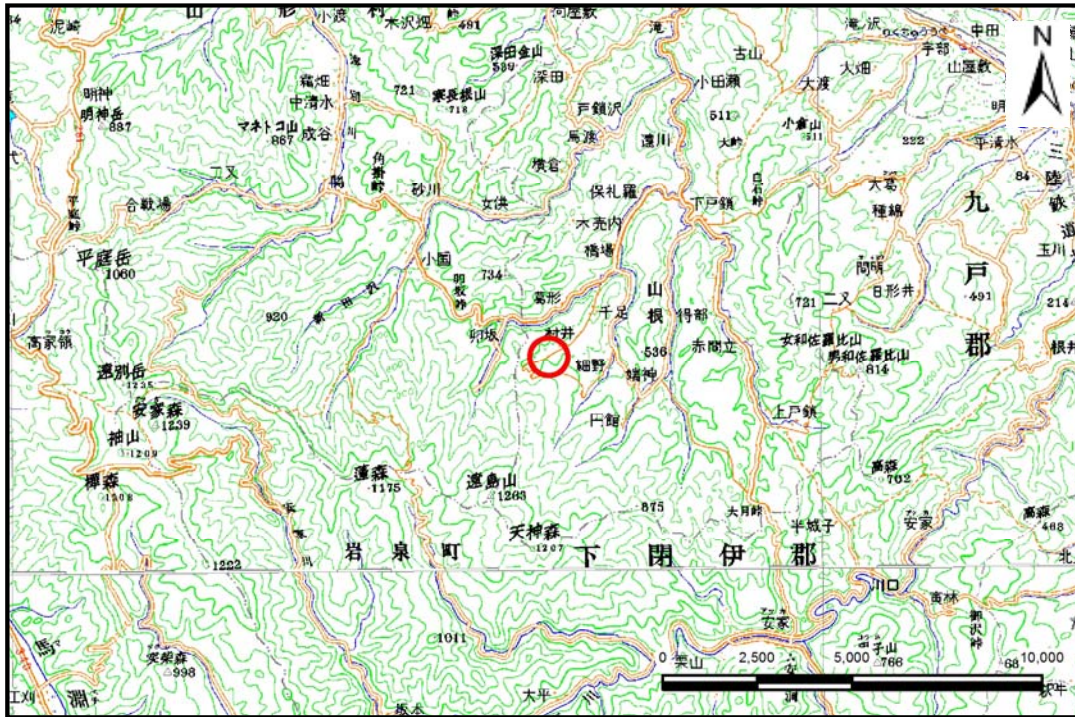


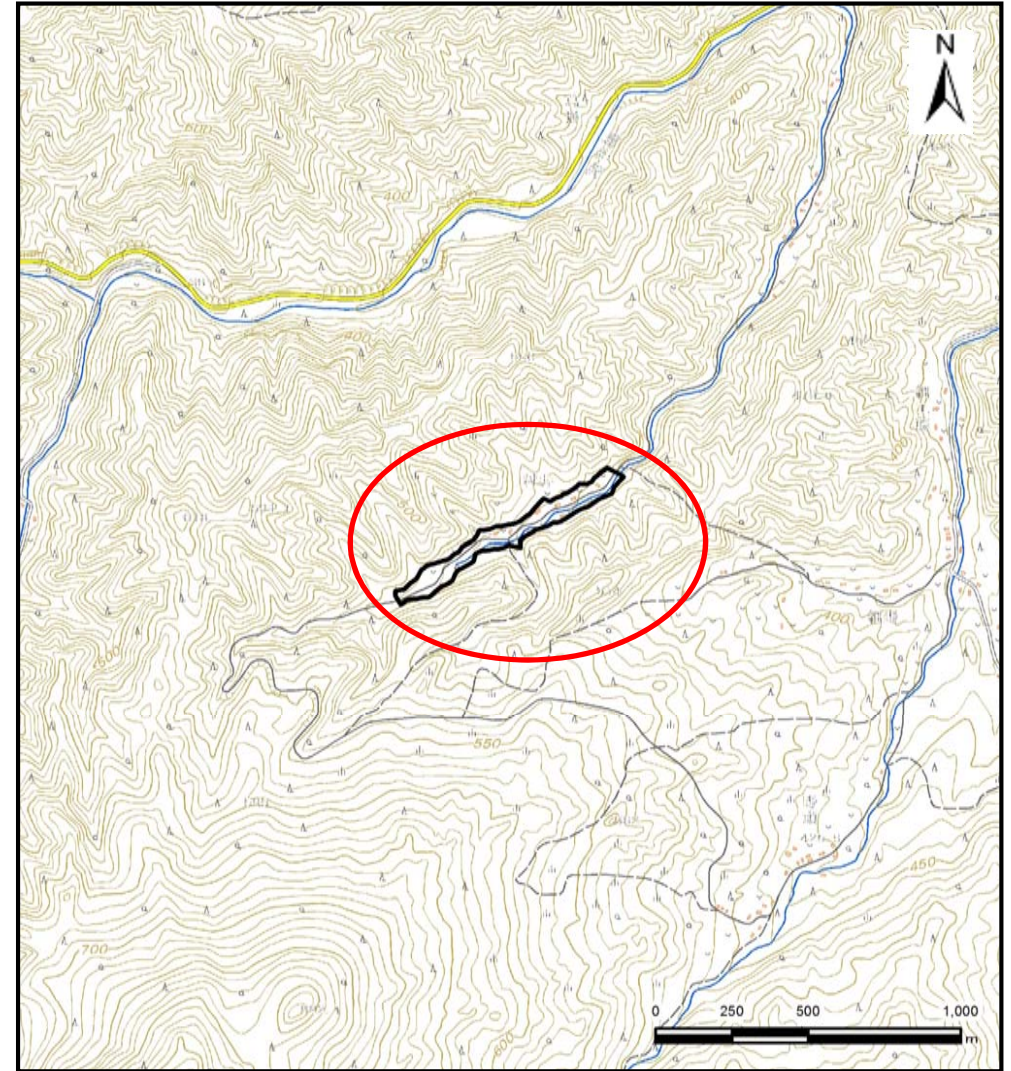
# 土砂災害防止に関する基礎調査(土石流)

表紙 位置,位置図

自然現象の種類	土石流
溪流番号	B041126
水系名	久慈川
河川名	長内川
溪流名	村井の沢
所在地	久慈市山根町木売内第1地割
調査機関	岩手県北広域振興局土木部



概況図(S=1:200,000)

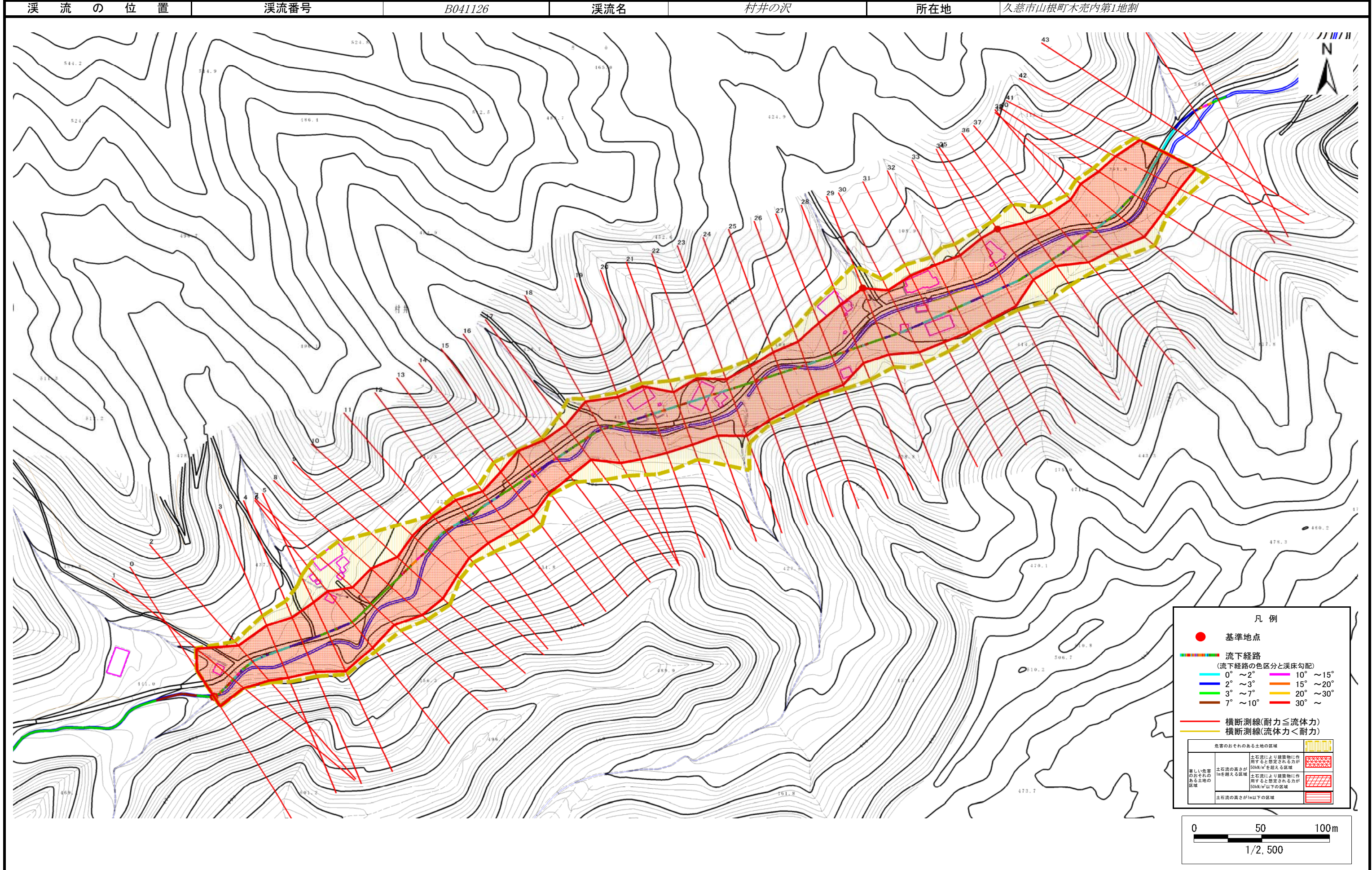


位置図(S=1:25,000)

# 土石流区域調書

様式3-1 危害のおそれのある土地、著しい危害のおそれのある土地の設定図

調査年度 平成29年度



## 土石流区域調書

様式3-2 建築物に作用すると想定される衝撃に関する事項

調査年度 平成29年度

溪流の位置	溪流番号	B041126		溪流名	村井の沢	所在地	久慈市山根町木売内第1地割
横断測線番号	土石流の高さh(m)	土石流の流体力Fd(kN/m <sup>2</sup> )	建築物の耐力P2(kN/m <sup>2</sup> )	横断測線番号	土石流の高さh(m)	土石流の流体力Fd(kN/m <sup>2</sup> )	建築物の耐力P2(kN/m <sup>2</sup> )
No.0	2.70	41.30	4.50	No. 27	2.09	22.30	4.80
No.1	2.21	30.34	4.71	No. 28	2.30	20.87	4.64
No.2	2.62	35.59	4.52	No. 29	1.60	14.24	5.50
No.3	2.35	27.60	4.62	No. 30	2.06	21.29	4.83
No.4	2.32	25.07	4.63	No. 31	2.03	19.09	4.86
No.5	2.00	20.05	4.89	No. 32	1.96	20.09	4.94
No.6	2.09	20.91	4.80	No. 33	2.08	19.90	4.82
No.7	2.42	25.91	4.58	No. 34	2.08	17.15	4.81
No.8	2.17	21.19	4.73	No. 35	1.70	12.34	5.30
No.9	2.36	21.95	4.61	No. 36	2.81	17.63	4.50
No.10	2.25	25.42	4.67	No. 37	2.45	17.29	4.57
No.11	2.33	27.15	4.62	No. 38	2.24	18.86	4.68
No.12	2.39	27.45	4.59	No. 39	1.98	15.19	4.91
No.13	2.53	30.65	4.54	No. 40	2.17	15.45	4.74
No.14	2.33	28.38	4.63	No. 41	2.28	15.87	4.66
No.15	2.28	31.64	4.66	No. 42	2.62	15.55	4.51
No.16	2.53	35.19	4.54	No. 43	2.75	16.87	4.50
No.17	2.67	34.48	4.51	No. 44	2.64	17.67	4.51
No.18	1.92	24.18	4.99	No. 45	2.98	29.13	4.50
No.19	2.07	23.28	4.82				
No.20	2.16	18.52	4.74				
No.21	2.44	23.24	4.57				
No.22	2.28	22.13	4.65				
No.23	2.26	23.22	4.67				
No.24	2.30	25.25	4.65				
No.25	2.34	22.66	4.62				
No.26	2.32	25.18	4.63				