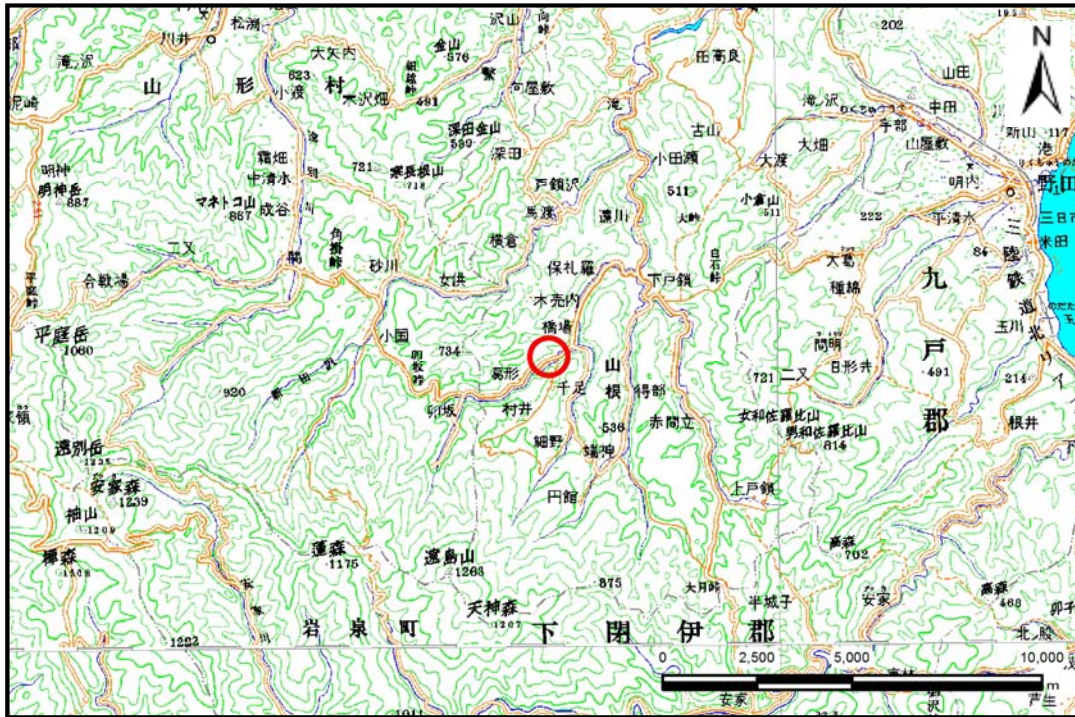


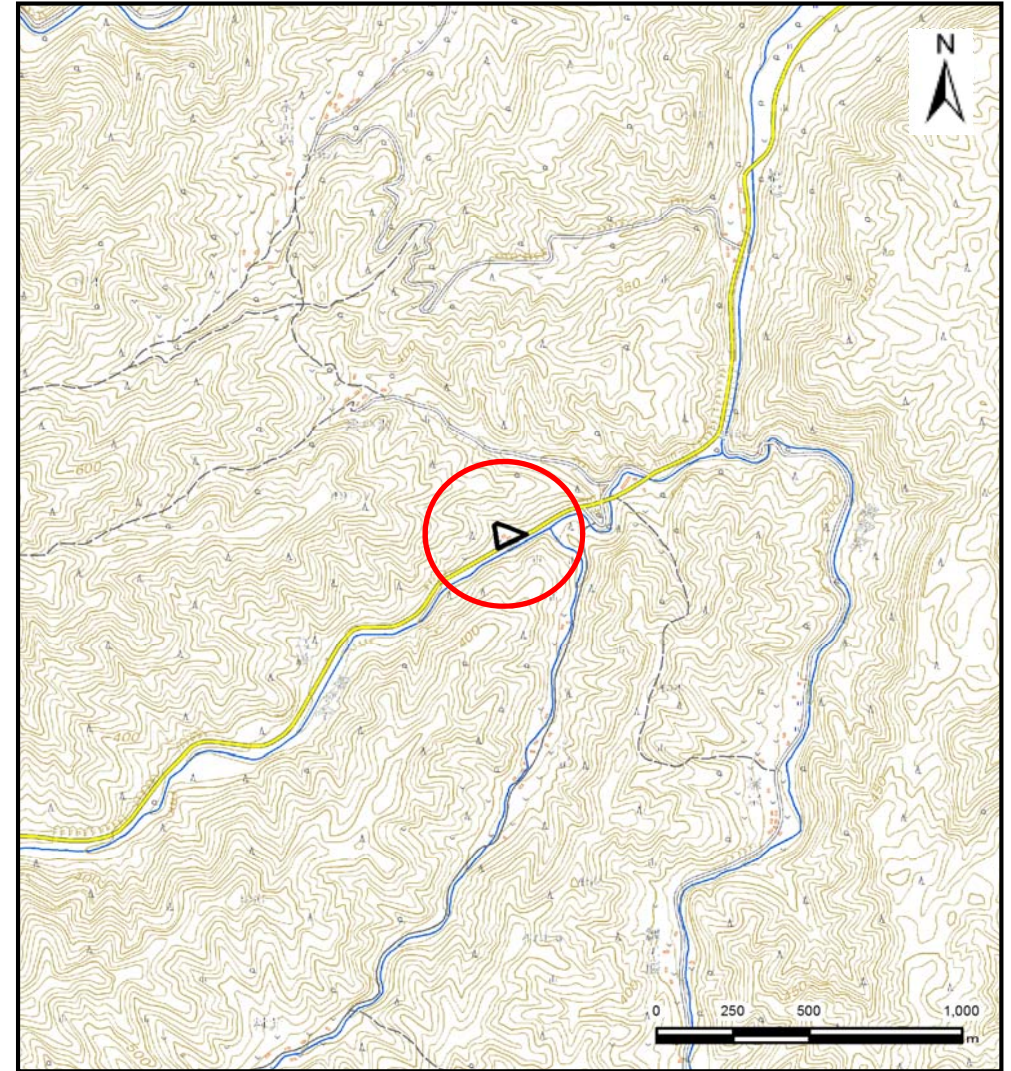
# 土砂災害防止に関する基礎調査(土石流)

表紙 位置,位置図

自然現象の種類	土石流
溪流番号	B041114
水系名	久慈川
河川名	長内川
溪流名	葛形沢(2)
所在地	久慈市山根町木売内第4地割
調査機関	岩手県北広域振興局土木部



概況図(S=1:200,000)



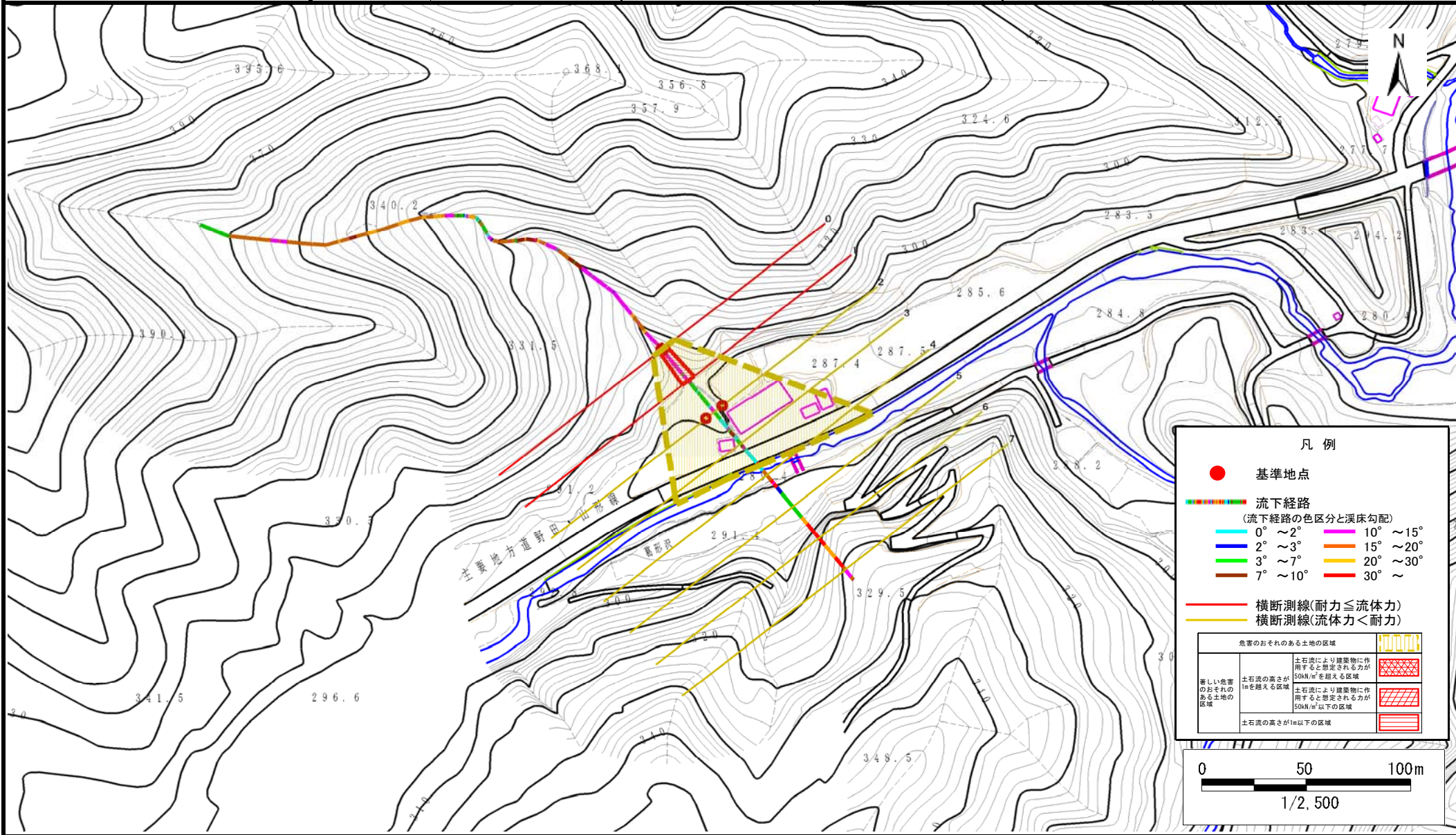
位置図(S=1:25,000)

# 土石流区域調査書

様式3-1 危害のおそれのある土地、著しい危害のおそれのある土地の設定図

調査年度	平成29年度
所在地	久慈市山根町木売内第4地割

溪流の位置	溪流番号	B041114	溪流名	葛形沢(2)	所在地	久慈市山根町木売内第4地割
-------	------	---------	-----	--------	-----	---------------



土石流区域調査書

様式3-2 建築物に作用すると想定される衝撃に関する事項

調査年度	平成29年度
所在地	久慈市山根町木売内第4地割

溪流番号	B041114	溪流名	葛形沢(2)	溪流の位置			
横断測線番号	土石流の高さh(m)	土石流の流体力Fd(kN/m <sup>2</sup> )	建築物の耐力P2(kN/m <sup>2</sup> )	横断測線番号	土石流の高さh(m)	土石流の流体力Fd(kN/m <sup>2</sup> )	建築物の耐力P2(kN/m <sup>2</sup> )
No.0	0.80	37.58	9.13				
No.1	0.46	16.64	14.74				
No.2	0.29	7.92	22.41				
No.3	0.24	5.03	26.61				
No.4	0.23	4.27	27.87				
No.5	0.21	2.71	30.10				
No.6	0.27	0.68	24.20				
No.7	0.00	0.00	0.00				