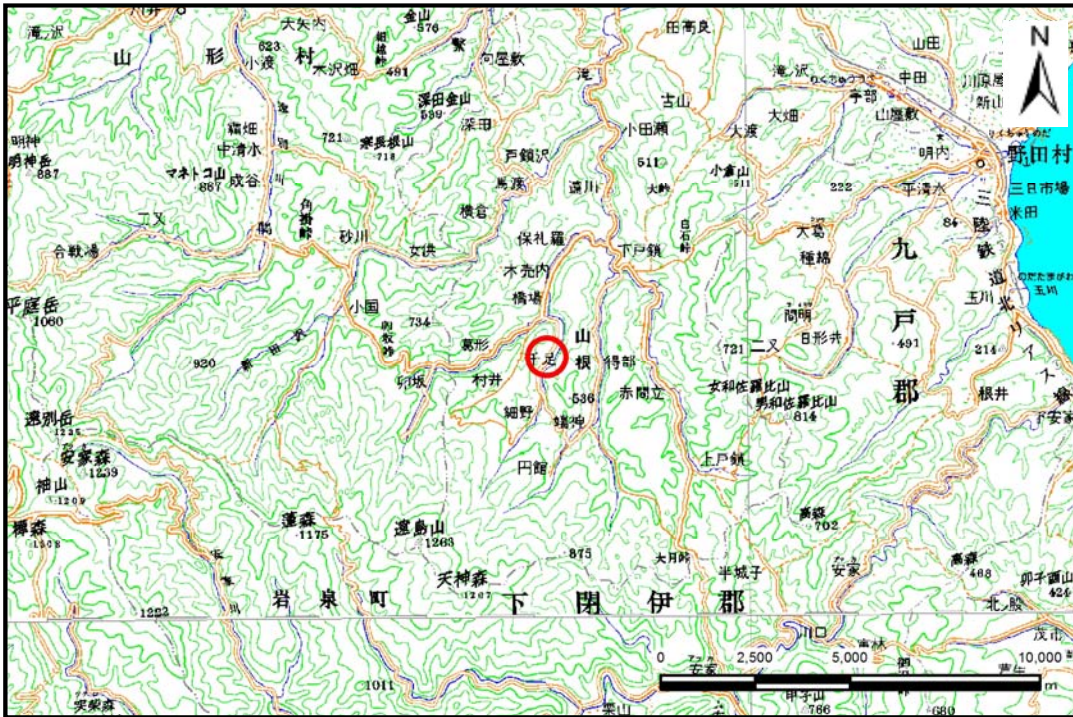


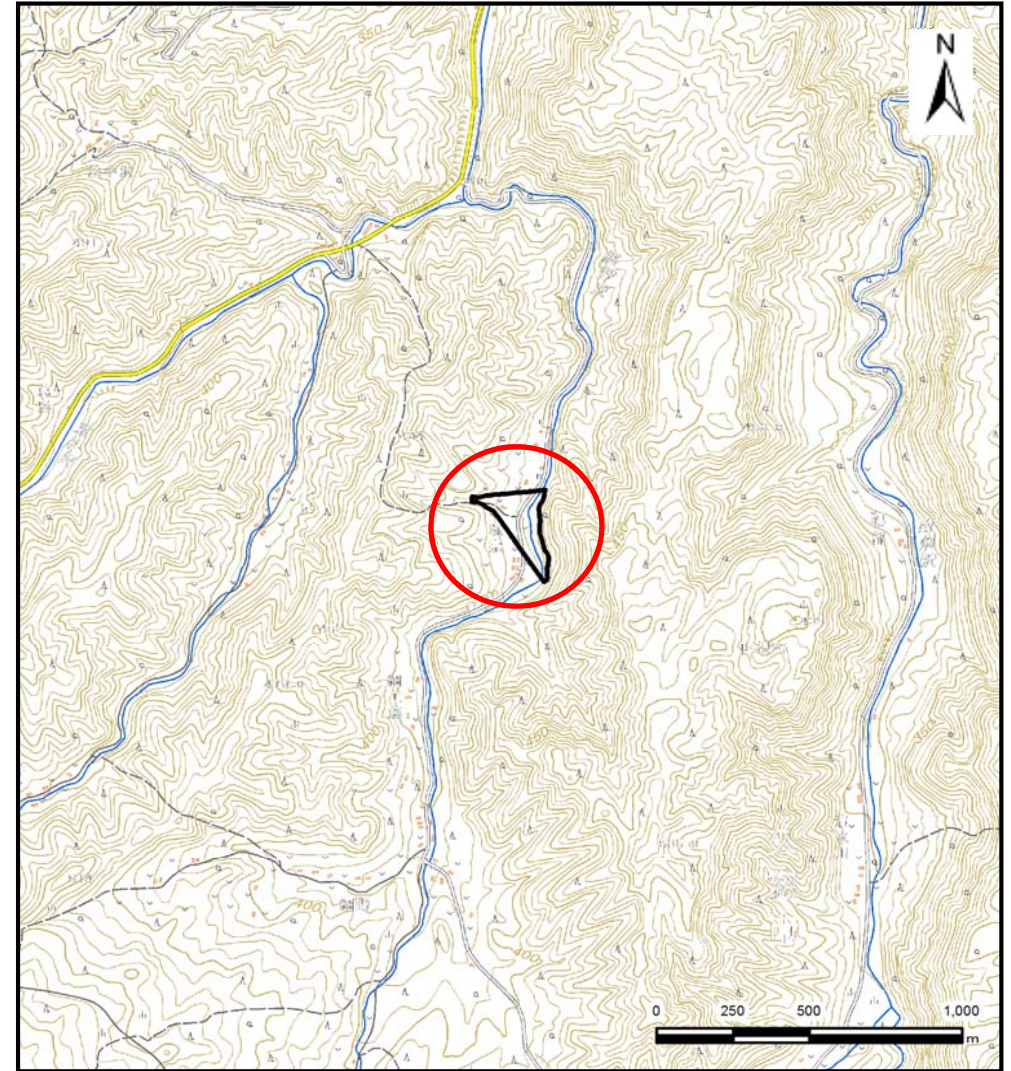
土砂災害防止に関する基礎調査(土石流)

表紙 位置,位置図

自然現象の種類	土石流
溪流番号	B041112
水系名	久慈川
河川名	長内川
溪流名	塚宗の沢(2)
所在地	久慈市山根町細野第4地割
調査機関	岩手県北広域振興局土木部



概況図(S=1:200,000)



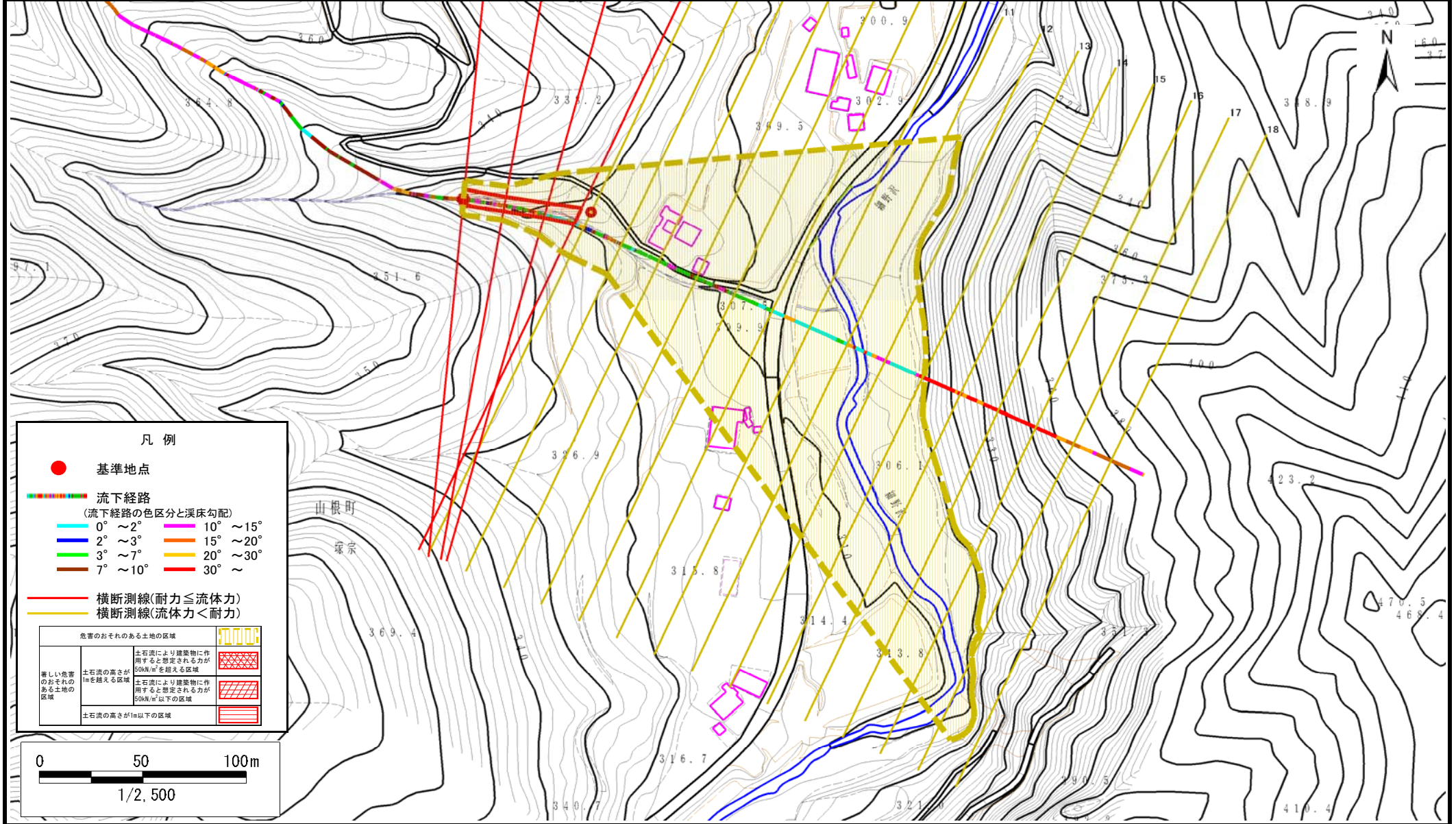
位置図(S=1:25,000)

土石流区域調査

様式3-1 危害のおそれのある土地、著しい危害のおそれのある土地の設定図

調査年度 平成29年度

溪流の位置 溪流番号 B041112 溪流名 塚宗の沢(2) 所在地 久慈市山根町細野第4地割



土石流区域調書

様式3-2 建築物に作用すると想定される衝撃に関する事項

調査年度	平成29年度
所在地	久慈市山根町細野第4地割

溪	流	の	位	置	溪流番号	B041112	溪流名	塚宗の沢(2)	所在地	久慈市山根町細野第4地割
横断測線番号	土石流の高さh(m)	土石流の流体力Fd(kN/m ²)	建築物の耐力P2(kN/m ²)	横断測線番号	土石流の高さh(m)	土石流の流体力Fd(kN/m ²)	建築物の耐力P2(kN/m ²)			
No.0	0.86	28.85	8.65							
No.1	0.85	26.38	8.72							
No.2	0.79	21.29	9.26							
No.3	0.69	15.60	10.31							
No.4	0.45	8.58	14.98							
No.5	0.45	7.84	15.16							
No.6	0.44	7.09	15.31							
No.7	0.44	7.20	15.42							
No.8	0.51	8.48	13.46							
No.9	0.46	6.72	14.76							
No.10	0.46	5.75	14.78							
No.11	0.47	4.69	14.60							
No.12	0.48	3.97	14.31							
No.13	0.50	3.17	13.74							
No.14	0.00	0.00	0.00							
No.15	0.00	0.00	0.00							
No.16	0.00	0.00	0.00							
No.17	0.00	0.00	0.00							
No.18	0.00	0.00	0.00							