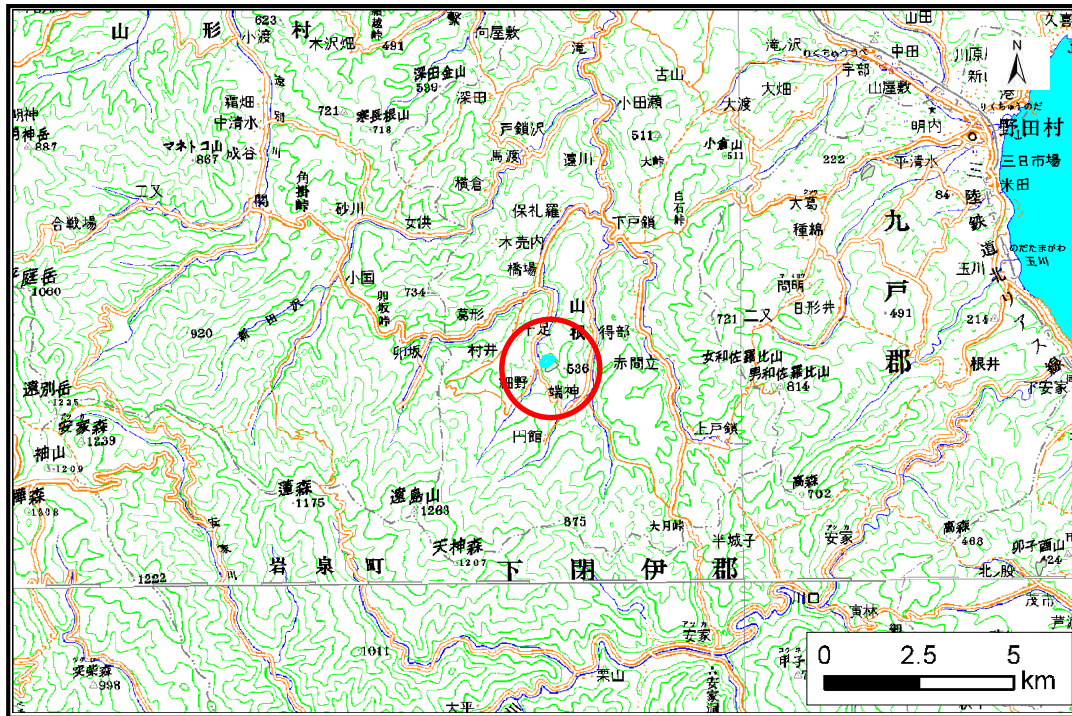


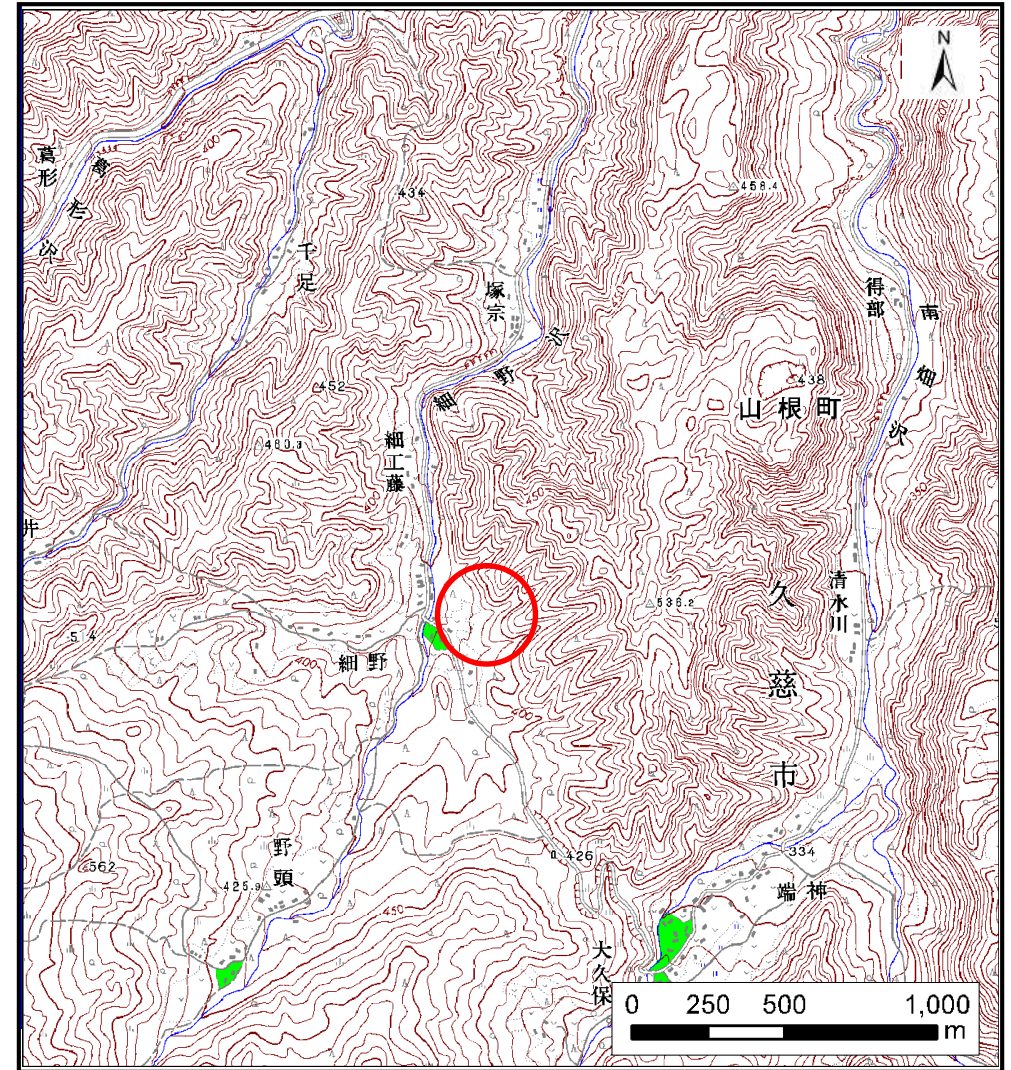
土砂災害防止に関する基礎調査(土石流)

表紙 位置,位置図

自然現象の種類	土石流
溪流番号	B041106
水系名	久慈川
河川名	長内川
溪流名	細野の沢(2)
所在地	久慈市山根町細野第2・3地割
調査機関	岩手県久慈地方振興局土木部



位置図(S=1:200,000)



概況図(S=1:25,000)

土石流区域調査

様式3-1 危害のおそれのある土地、著しい危害のおそれのある土地の設定図

調査年度 平成20年度

溪流の位置	溪流番号	B041106	溪流名	細野の沢(2)	所在地	久慈市山根町細野第2・3地割
-------	------	---------	-----	---------	-----	----------------

