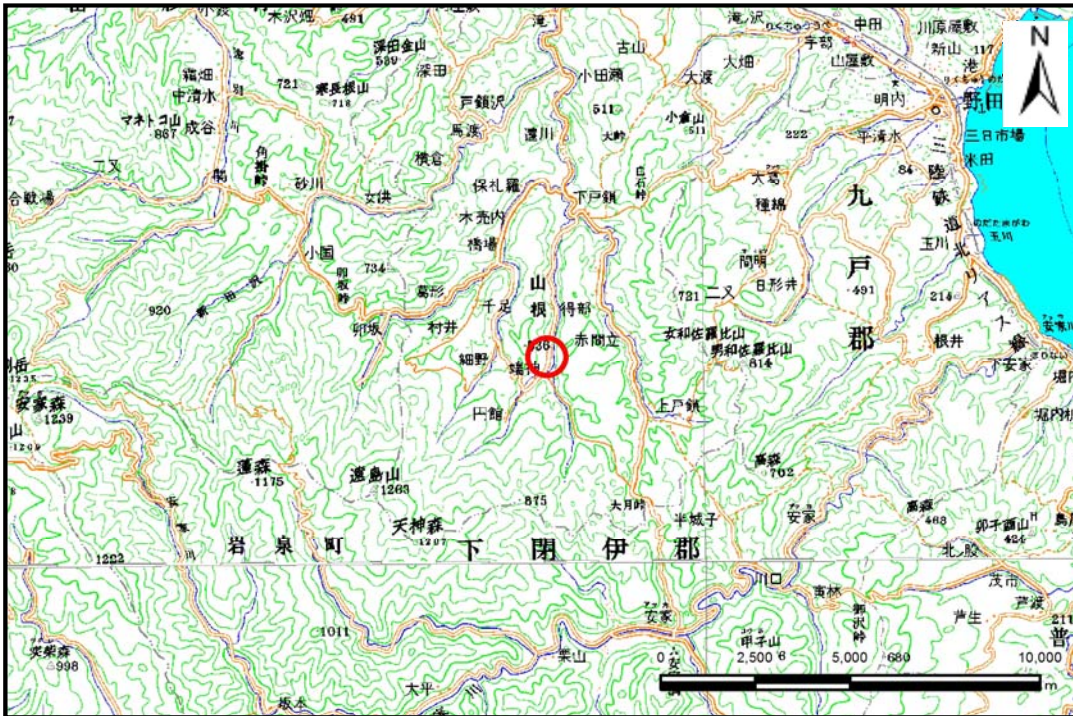


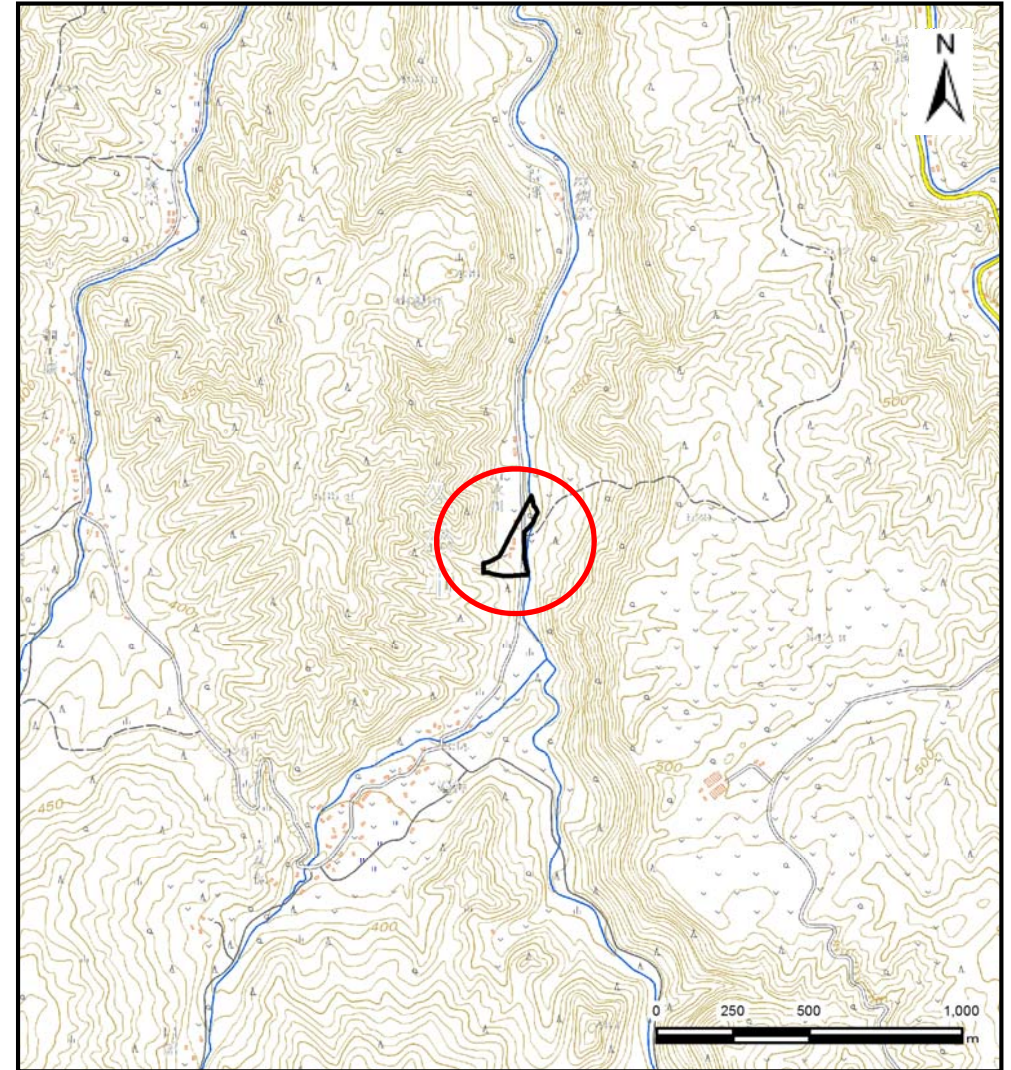
# 土砂災害防止に関する基礎調査(土石流)

表紙 位置,位置図

自然現象の種類	土石流
溪流番号	B041103
水系名	久慈川
河川名	長内川
溪流名	清水川の沢
所在地	久慈市山根町端神第5地割
調査機関	岩手県北広域振興局土木部



概況図(S=1:200,000)



位置図(S=1:25,000)

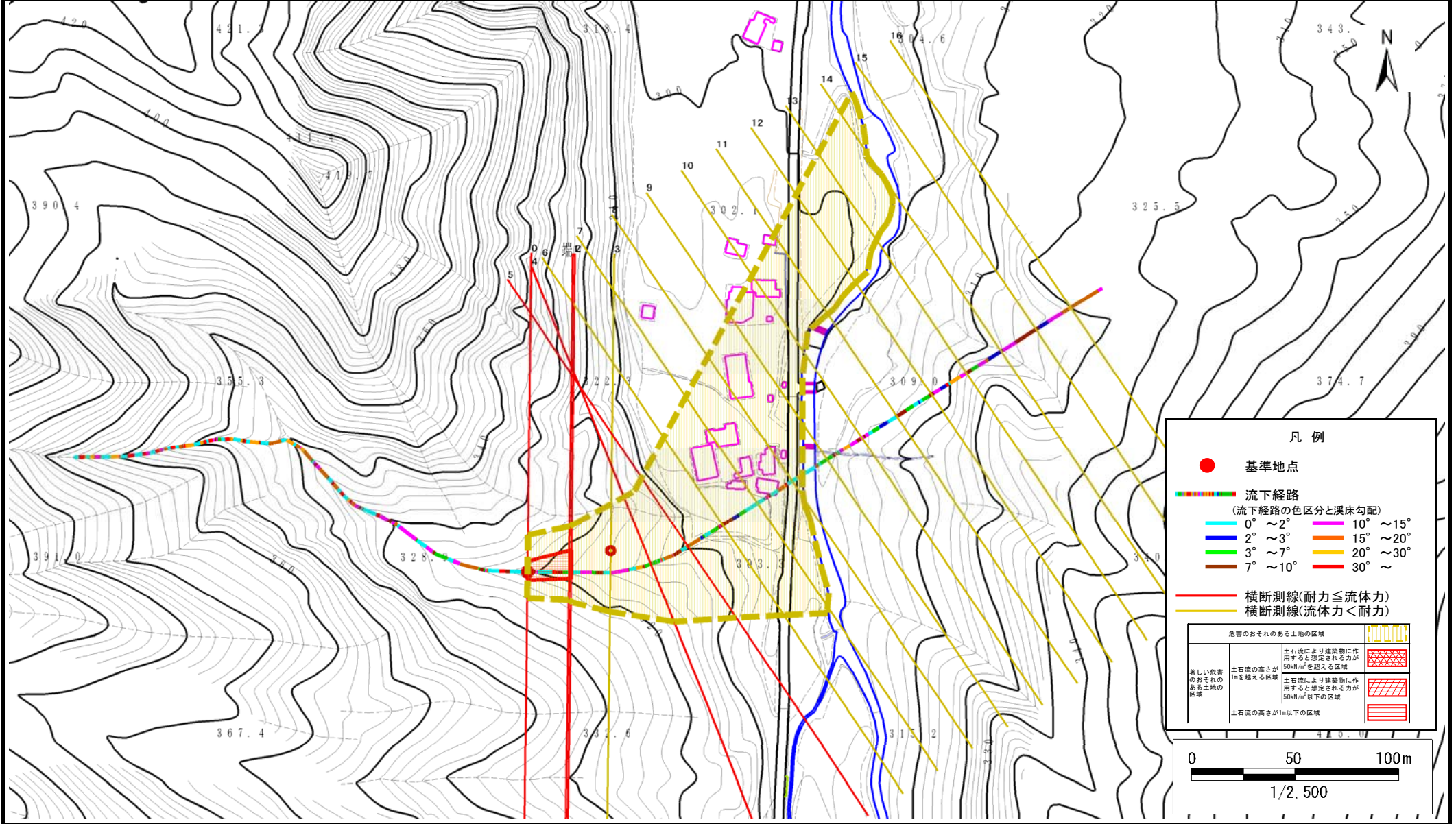


# 土石流区域調査書

様式3-1 危害のおそれのある土地、著しい危害のおそれのある土地の設定図

調査年度 平成29年度

溪流の位置 溪流番号 B041103 溪流名 清水川の沢 所在地 久慈市山根町端神第5地割



# 土石流区域調査書

様式3-2 建築物に作用すると想定される衝撃に関する事項

調査年度	平成29年度
所在地	久慈市山根町端神第5地割

溪流の位置	溪流番号	B041103	溪流名	清水川の沢	所在地	久慈市山根町端神第5地割
-------	------	---------	-----	-------	-----	--------------

横断測線番号	土石流の高さh(m)	土石流の流体力Fd(kN/m <sup>2</sup> )	建築物の耐力P2(kN/m <sup>2</sup> )	横断測線番号	土石流の高さh(m)	土石流の流体力Fd(kN/m <sup>2</sup> )	建築物の耐力P2(kN/m <sup>2</sup> )
No.0	0.92	23.43	8.14				
No.1	0.71	15.37	10.07				
No.2	0.70	14.80	10.26				
No.3	0.54	9.78	12.88				
No.4	0.66	12.96	10.77				
No.5	0.67	12.32	10.62				
No.6	0.54	8.81	12.80				
No.7	0.54	8.21	12.84				
No.8	0.54	8.28	12.89				
No.9	0.54	7.79	12.85				
No.10	0.55	5.78	12.70				
No.11	0.56	4.59	12.33				
No.12	0.61	3.35	11.55				
No.13	0.88	1.25	8.43				
No.14	2.00	0.24	4.90				
No.15	0.00	0.00	0.00				
No.16	0.00	0.00	0.00				