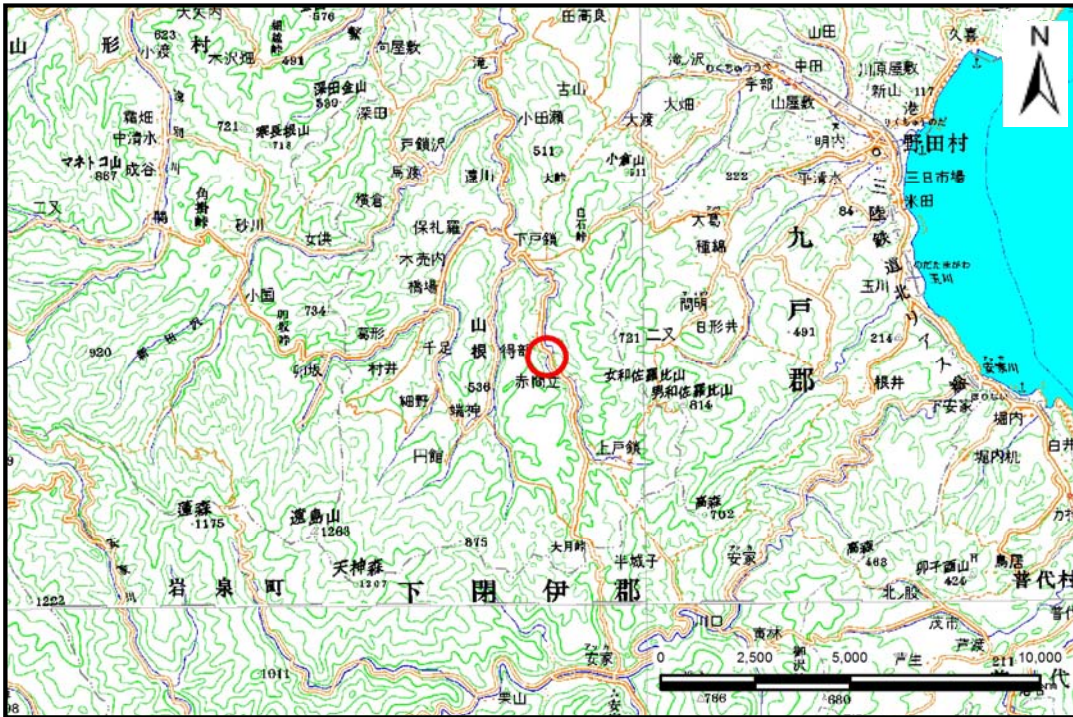


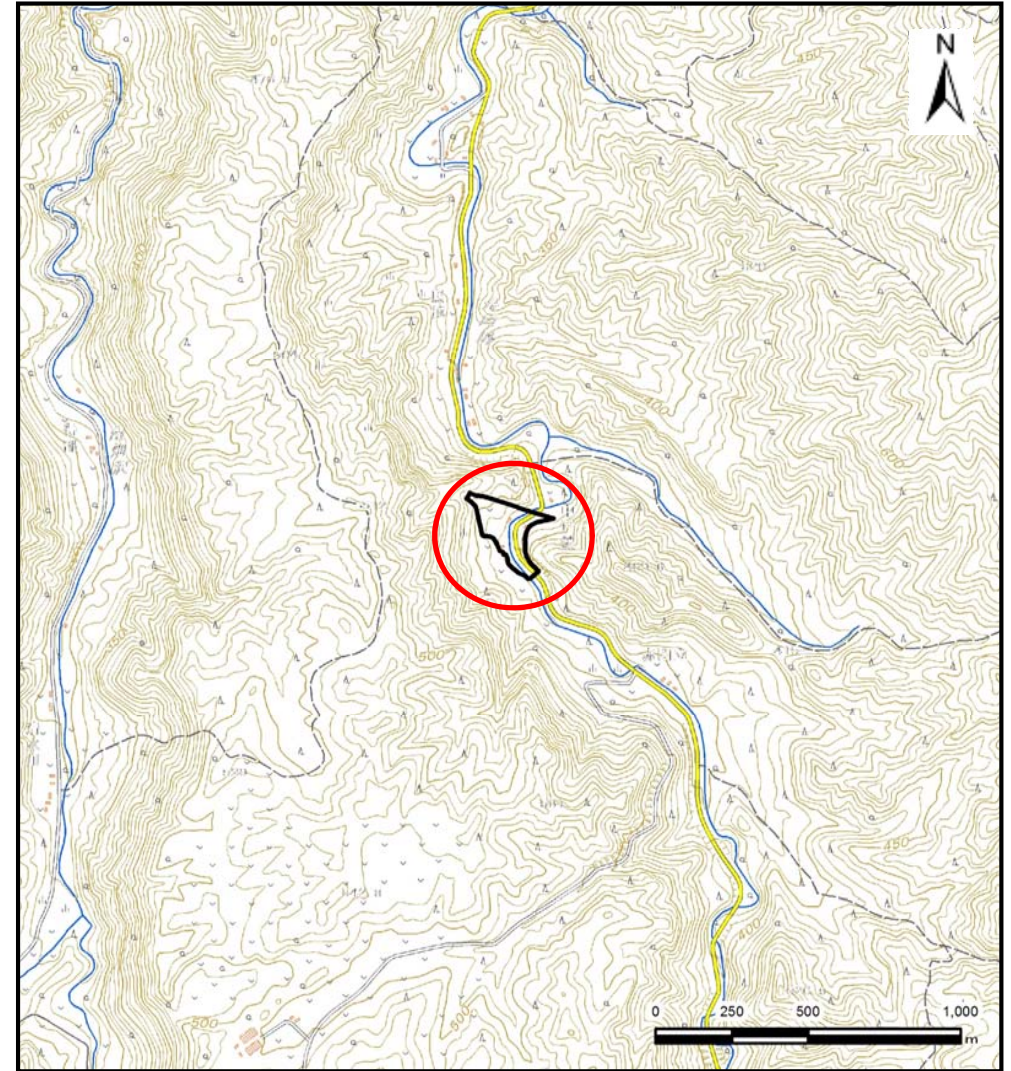
土砂災害防止に関する基礎調査(土石流)

表紙 位置,位置図

自然現象の種類	土石流
溪流番号	B041102
水系名	久慈川
河川名	長内川
溪流名	中戸鎖の沢
所在地	久慈市山根町下戸鎖第1地割
調査機関	岩手県北広域振興局土木部



概況図(S=1:200,000)



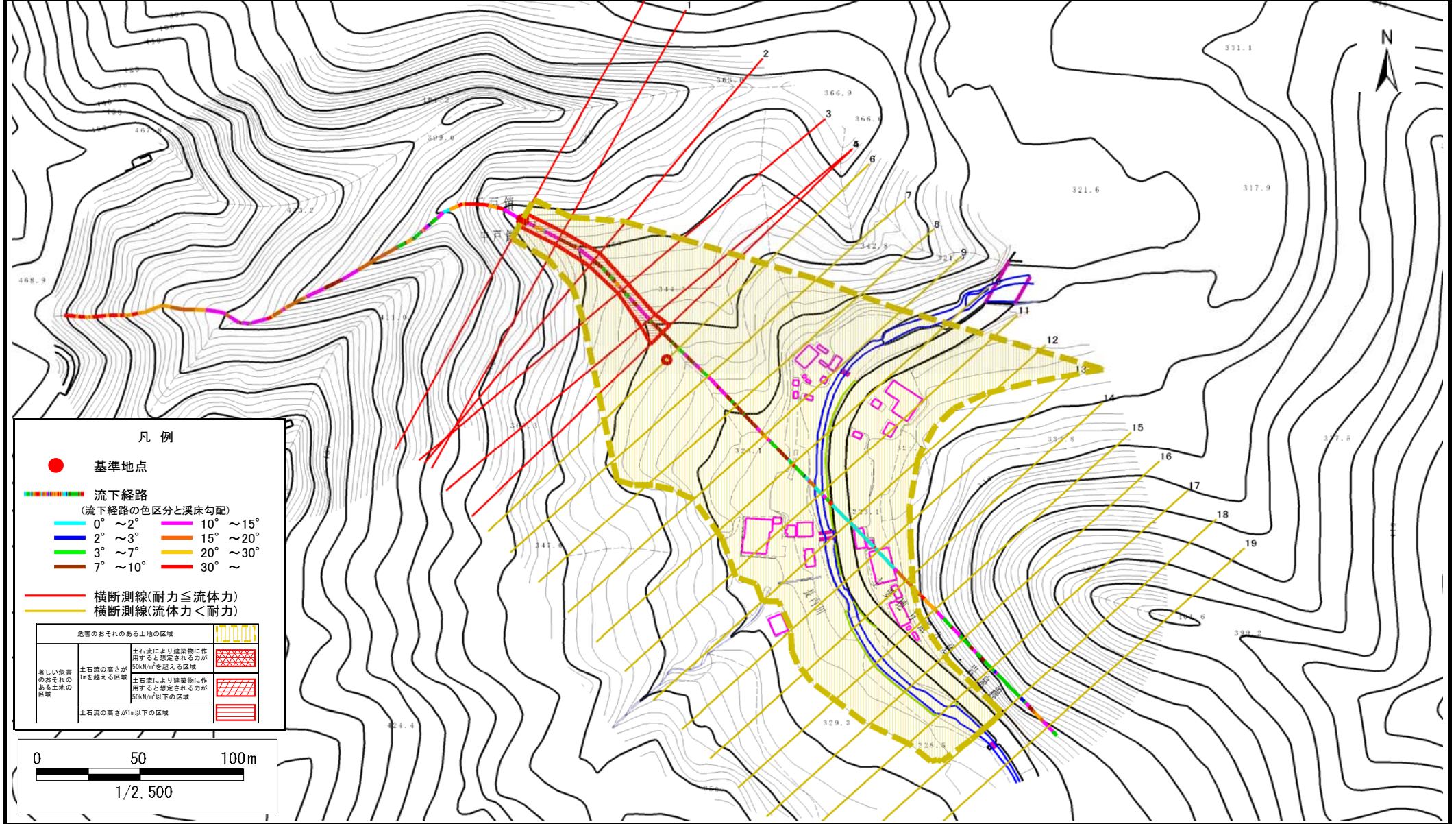
位置図(S=1:25,000)

土石流区域調査

様式3-1 危害のおそれのある土地、著しい危害のおそれのある土地の設定図

調査年度 平成29年度

溪流の位置 溪流番号 B041102 溪流名 中戸鎖の沢 所在地 久慈市山根町下戸鎖第1地割



土 石 流 区 域 調 書

様式3-2 建築物に作用すると想定される衝撃に関する事項

調査年度	平成29年度
所在地	久慈市山根町下戸鎖第1地割

溪流の位置	溪流番号	B041102	溪流名	中戸鎖の沢	所在地	久慈市山根町下戸鎖第1地割
-------	------	---------	-----	-------	-----	---------------

横断測線番号	土石流の高さh(m)	土石流の流体力Fd(kN/m ²)	建築物の耐力P2(kN/m ²)	横断測線番号	土石流の高さh(m)	土石流の流体力Fd(kN/m ²)	建築物の耐力P2(kN/m ²)
No.0	0.57	29.18	12.12				
No.1	0.59	29.27	11.82				
No.2	0.55	26.02	12.63				
No.3	0.62	30.10	11.37				
No.4	0.52	22.80	13.26				
No.5	0.43	17.24	15.83				
No.6	0.37	14.25	17.99				
No.7	0.37	13.62	18.14				
No.8	0.30	10.09	21.70				
No.9	0.30	10.15	21.75				
No.10	0.17	3.49	36.45				
No.11	0.25	4.80	25.78				
No.12	0.26	3.61	25.28				
No.13	0.25	2.80	25.62				
No.14	0.26	2.00	25.10				
No.15	0.34	0.74	19.41				
No.16	0.00	0.00	0.00				
No.17	0.00	0.00	0.00				
No.18	0.00	0.00	0.00				
No.19	0.00	0.00	0.00				