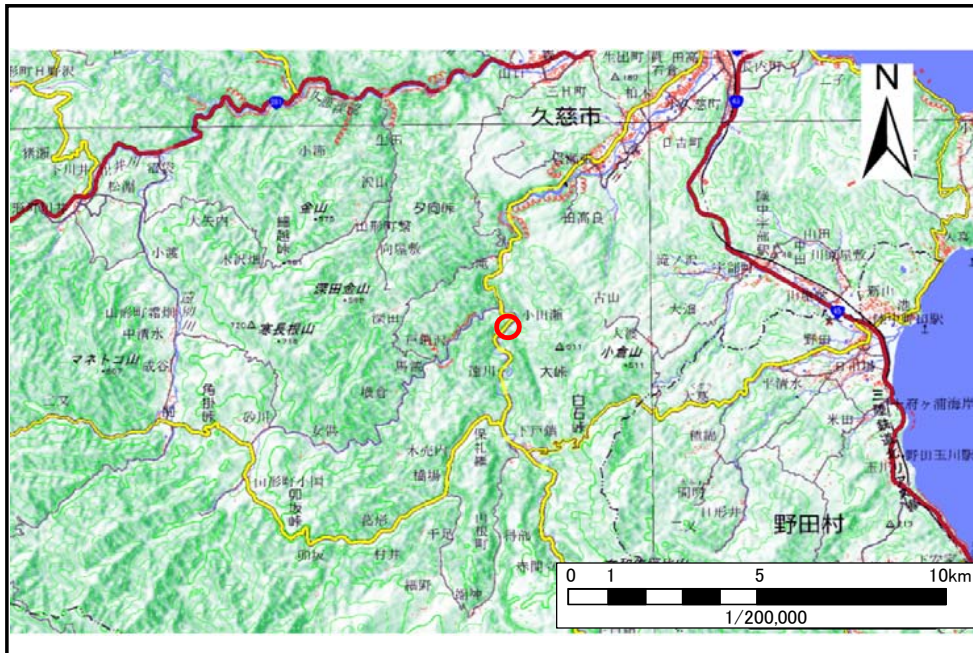


# 土砂災害防止に関する基礎調査(土石流)

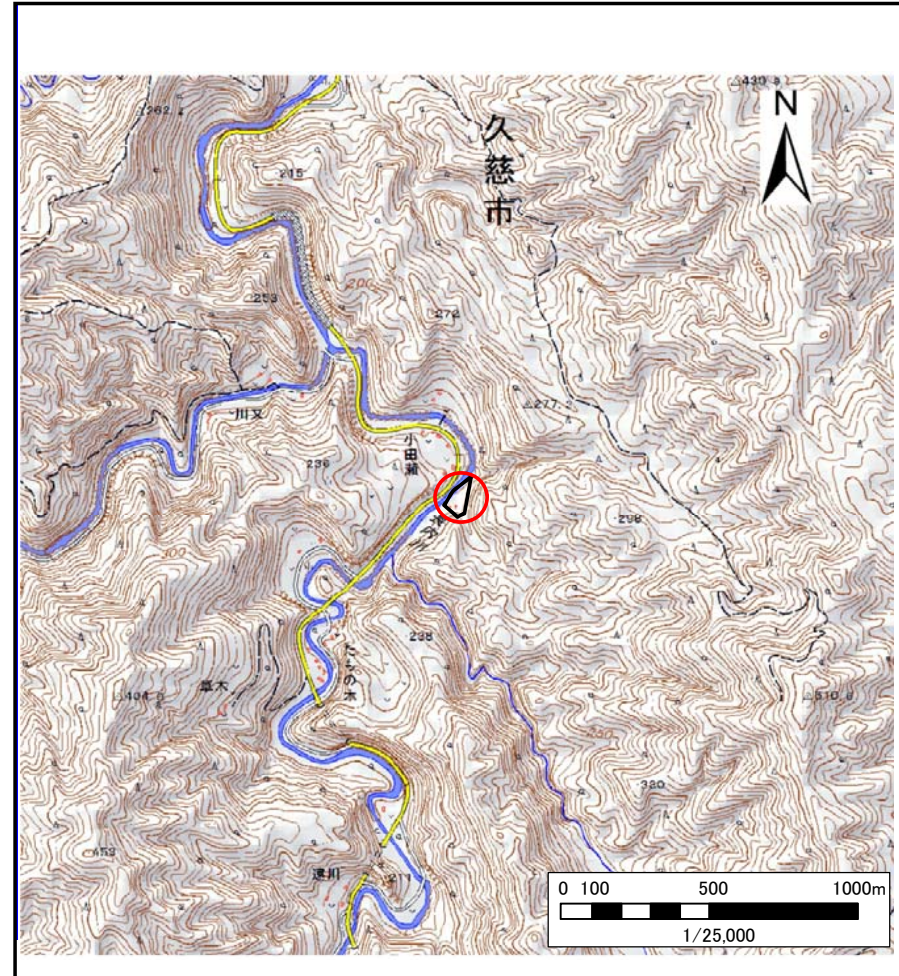
表紙 位置,位置図

自然現象の種類	土石流
溪流番号	B032132
水系名	久慈川
河川名	長内川
溪流名	小田瀬の沢
所在地	久慈市大川目町第37地割
調査機関	県北広域振興局土木部



概況図(S=1:200,000)

国土地理院の電子地形図20000『八戸』及び電子地形図25000『岩瀬張』を掲載



位置図(S=1:25,000)

# 土石流区域調査書

様式3-1 危害のおそれのある土地、著しい危害のおそれのある土地の設定図

調査年度 平成30年度

溪流の位置 溪流番号 B032132 溪流名 小田瀬の沢 所在地 久慈市大川目町第37地割

