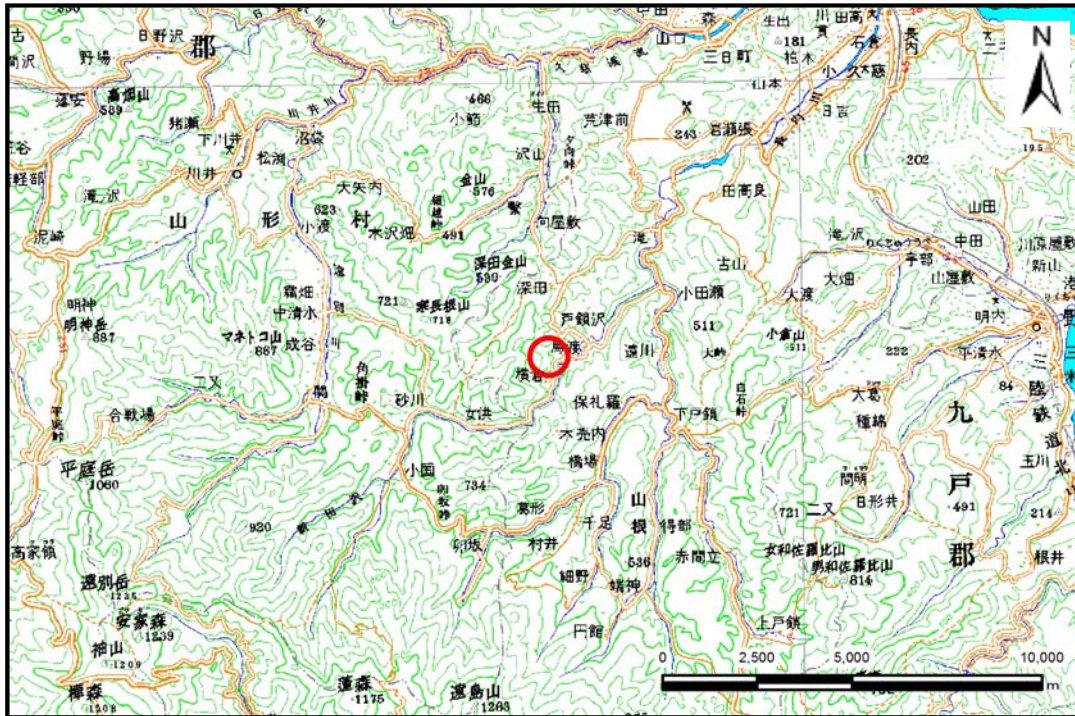


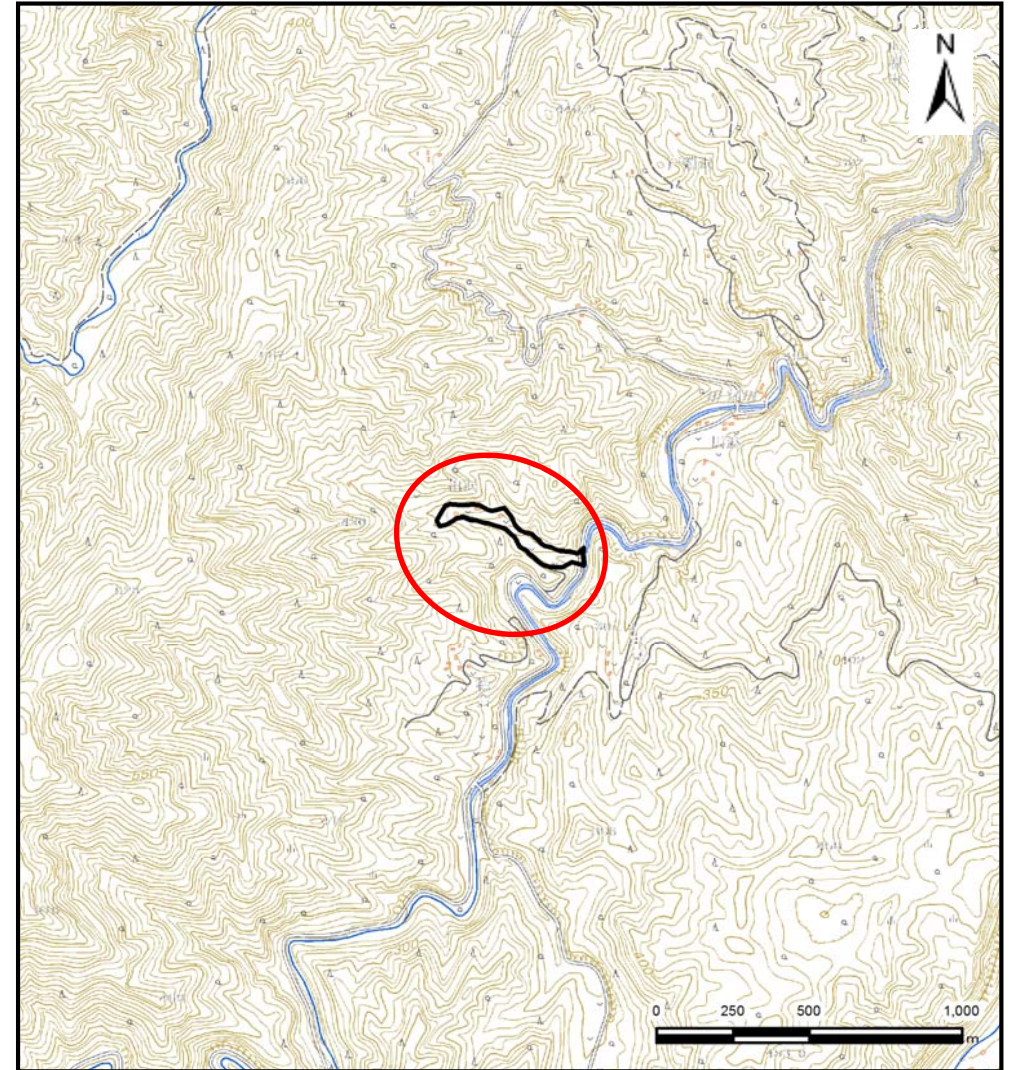
土砂災害防止に関する基礎調査(土石流)

表紙 位置,位置図

自然現象の種類	土石流
溪流番号	B032127
水系名	久慈川
河川名	川又川
溪流名	相沢の沢(1)
所在地	久慈市山根町深田第3地割
調査機関	岩手県北広域振興局土木部



概況図(S=1:200,000)



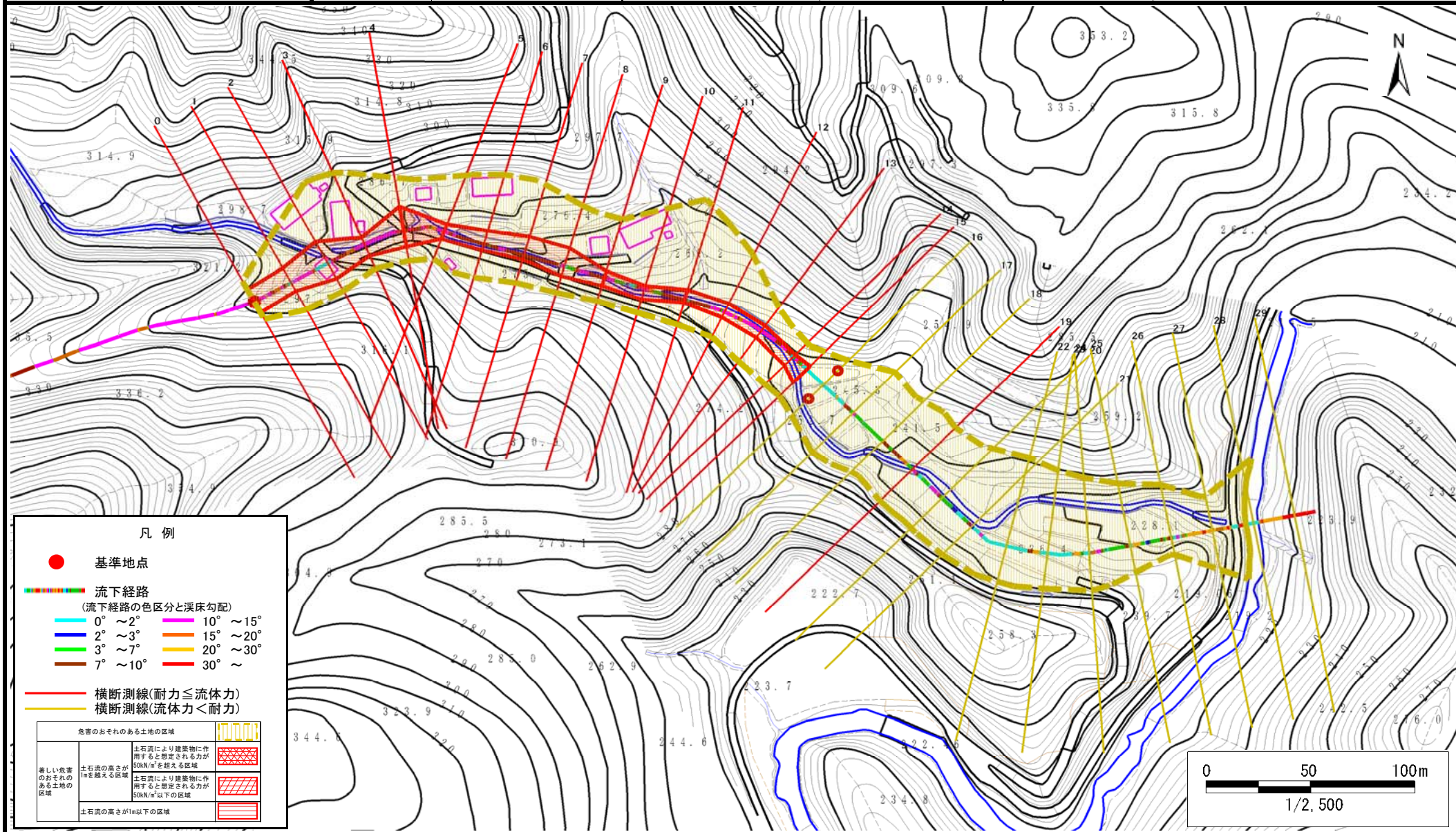
位置図(S=1:25,000)

土石流区域調査

様式3-1 危害のおそれのある土地、著しい危害のおそれのある土地の設定図

調査年度 平成29年度

溪流の位置	溪流番号	B032127	溪流名	相沢の沢(1)	所在地	久慈市山根町深田第3地割
-------	------	---------	-----	---------	-----	--------------



土石流区域調書

様式3-2 建築物に作用すると想定される衝撃に関する事項

調査年度	平成29年度
------	--------

溪流の位置	溪流番号	B032127	溪流名	相沢の沢(1)	所在地	久慈市山根町深田第3地割
-------	------	---------	-----	---------	-----	--------------

横断測線番号	土石流の高さh(m)	土石流の流体力Fd(kN/m ²)	建築物の耐力P2(kN/m ²)	横断測線番号	土石流の高さh(m)	土石流の流体力Fd(kN/m ²)	建築物の耐力P2(kN/m ²)
No.0	0.92	36.97	8.18	No. 27	0.48	5.71	14.29
No.1	0.90	35.27	8.34	No. 28	0.44	6.58	15.25
No.2	0.63	20.96	11.18	No. 29	0.53	4.32	13.11
No.3	0.98	38.73	7.78				
No.4	0.64	21.47	11.05				
No.5	1.12	46.78	7.01				
No.6	0.98	37.22	7.79				
No.7	0.85	30.05	8.65				
No.8	0.68	19.52	10.42				
No.9	0.99	30.72	7.71				
No.10	1.01	28.99	7.60				
No.11	1.05	30.35	7.38				
No.12	0.96	26.59	7.92				
No.13	0.96	24.22	7.91				
No.14	0.94	23.94	8.05				
No.15	0.71	15.52	10.11				
No.16	0.50	8.94	13.60				
No.17	0.50	8.88	13.61				
No.18	0.50	8.57	13.65				
No.19	0.68	13.79	10.54				
No.20	0.51	8.31	13.53				
No.21	0.50	7.64	13.59				
No.22	0.50	6.27	13.60				
No.23	0.51	5.85	13.56				
No.24	0.51	5.10	13.40				
No.25	0.52	4.90	13.35				
No.26	0.50	5.15	13.64				