

土砂災害防止に関する基礎調査(土石流)

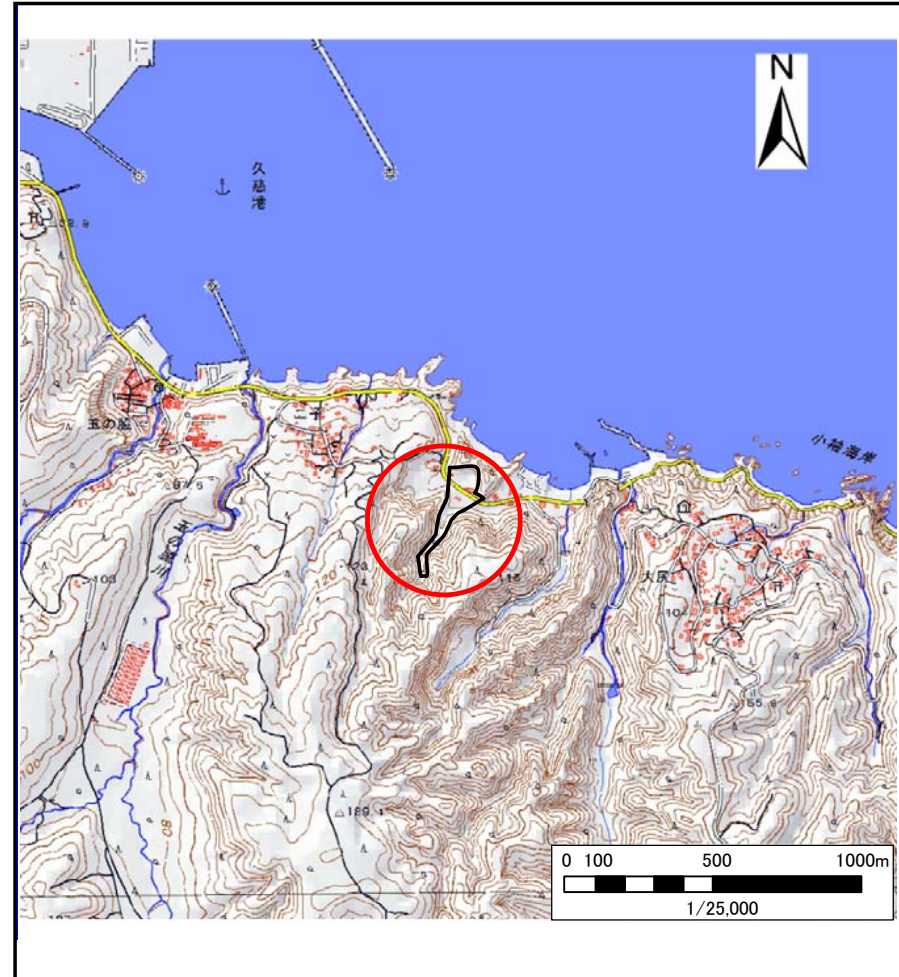
表紙 位置,位置図

自然現象の種類	土石流
溪流番号	B024116
水系名	—
河川名	—
溪流名	長内町の沢(2)
所在地	久慈市長内町第44地割
調査機関	県北広域振興局土木部



概況図(S=1:200,000)

国土院の電子地形図200000『八戸』及び電子地形図25000『久慈』を掲載



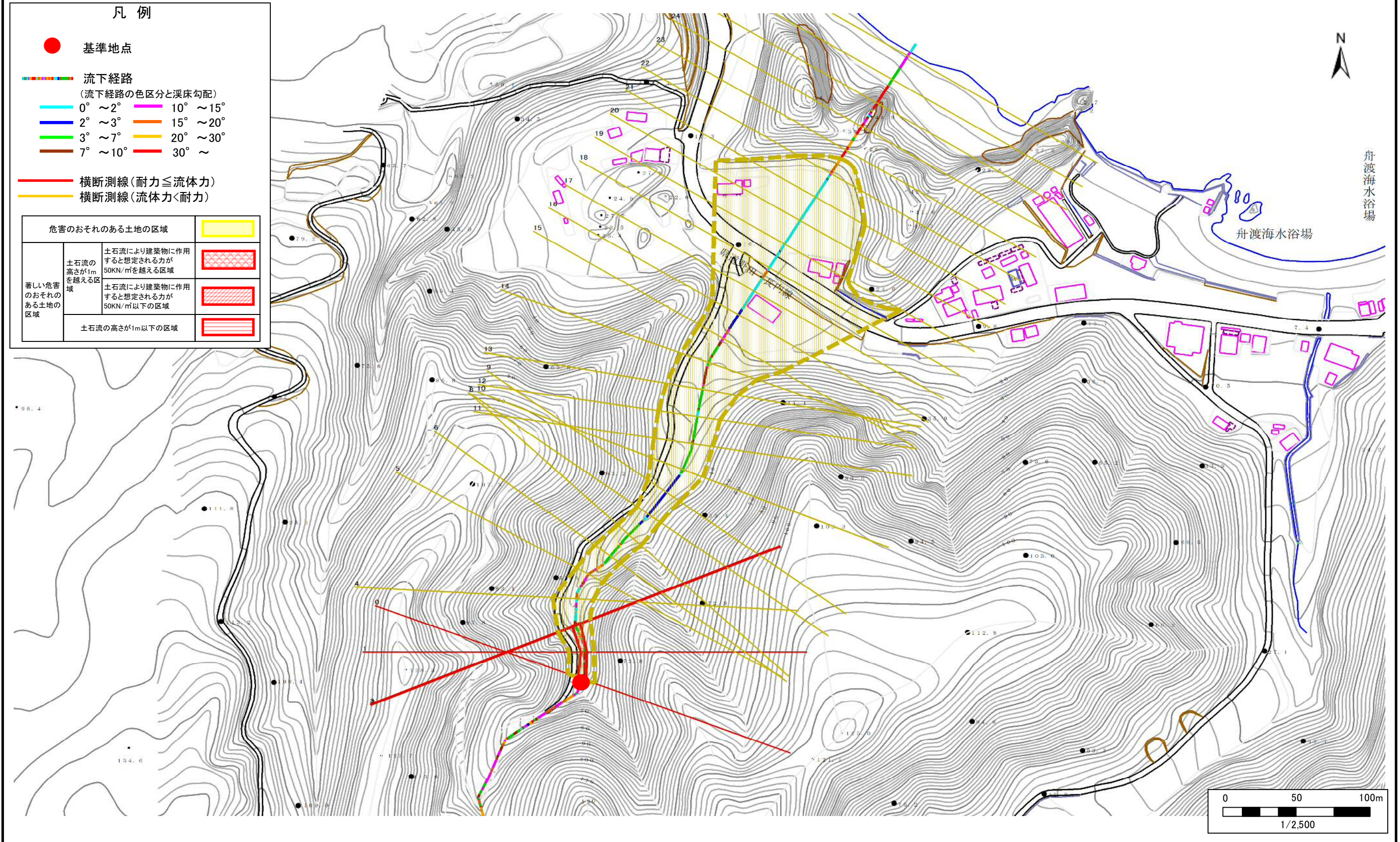
位置図(S=1:25,000)

土石流区域調査

様式3-1 危害のおそれのある土地、著しい危害のおそれのある土地の設定図

調査年度 平成30年度

溪流の位置	溪流番号	B024116	溪流名	長内町の沢(2)	所在地	久慈市長内町第44地割
-------	------	---------	-----	----------	-----	-------------



土石流区域調書

様式3-2 建築物に作用すると想定される衝撃に関する事項

調査年度 平成30年度

溪流の位置		溪流番号	溪流名		所在地
B024116		B024116	長内町の沢(2)		久慈市長内町第44地割

横断測線番号	土石流の高さh(m)	土石流の流体力Fd(kN/m ²)	建築物の耐力P2(kN/m ²)	横断測線番号	土石流の高さh(m)	土石流の流体力Fd(kN/m ²)	建築物の耐力P2(kN/m ²)
No.0	0.65	23.70	10.90	No.27	0.00	0.00	0.00
No.1	0.71	24.10	10.11				
No.2	0.54	15.62	12.82				
No.3	0.50	14.19	13.59				
No.4	0.47	11.81	14.41				
No.5	0.48	11.33	14.21				
No.6	0.46	10.91	14.86				
No.7	0.44	9.70	15.31				
No.8	0.43	8.53	15.66				
No.9	0.43	7.45	15.84				
No.10	0.43	6.44	15.58				
No.11	0.48	6.24	14.33				
No.12	0.42	5.17	15.96				
No.13	0.34	3.60	19.27				
No.14	0.34	3.73	19.60				
No.15	0.34	3.51	19.24				
No.16	0.35	3.20	19.11				
No.17	0.35	2.89	18.89				
No.18	0.35	2.97	19.11				
No.19	0.35	2.81	18.81				
No.20	0.36	2.63	18.63				
No.21	0.36	2.41	18.36				
No.22	0.37	2.09	17.82				
No.23	0.00	0.00	0.00				
No.24	0.00	0.00	0.00				
No.25	0.00	0.00	0.00				
No.26	0.00	0.00	0.00				