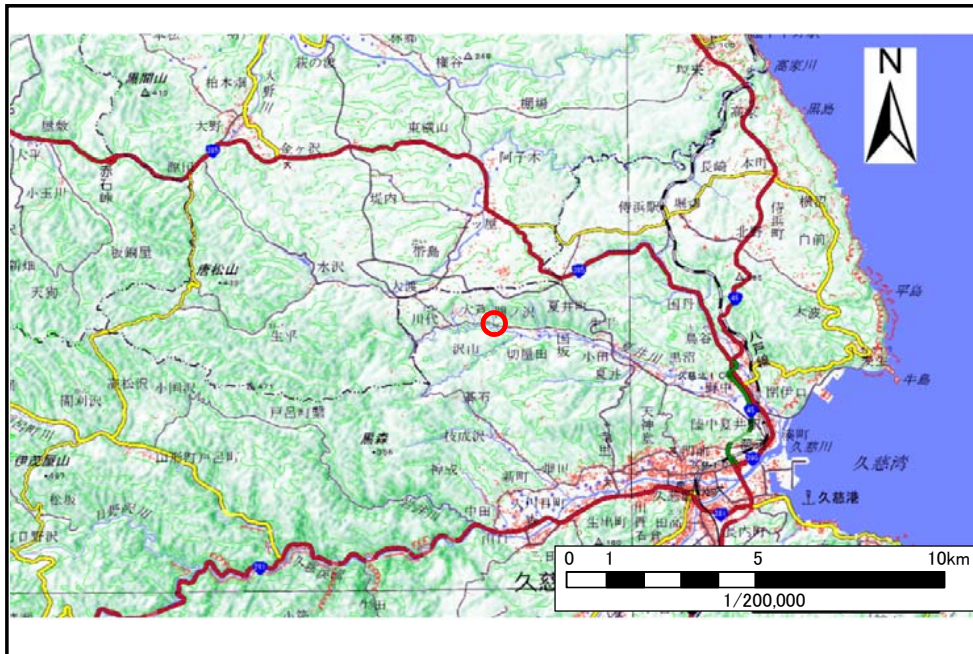


# 土砂災害防止に関する基礎調査(土石流)

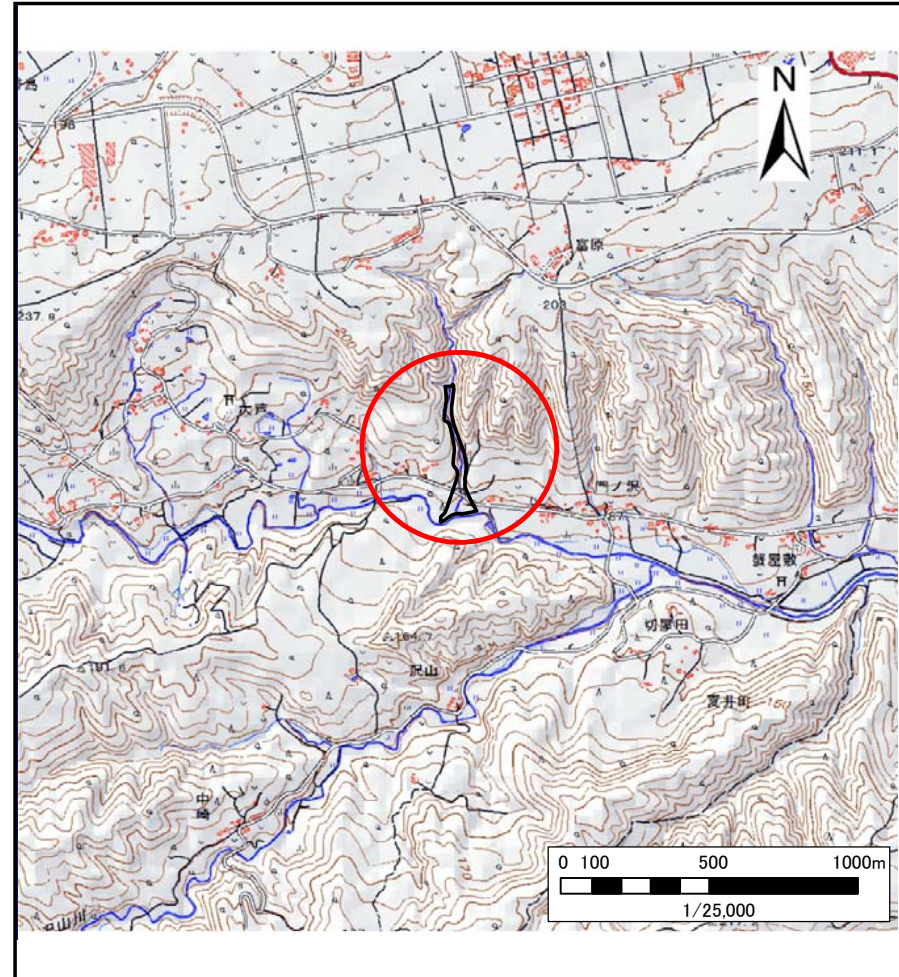
表紙 位置,位置図

自然現象の種類	土石流
溪流番号	B023106
水系名	久慈川
河川名	夏井川
溪流名	大芦の沢
所在地	久慈市夏井町夏井第15地割
調査機関	県北広域振興局土木部



概況図(S=1:200,000)

国土地理院の電子地形図200000『八戸』及び電子地形図25000『大川目』を掲載

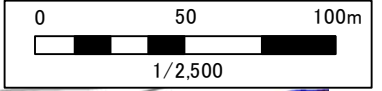
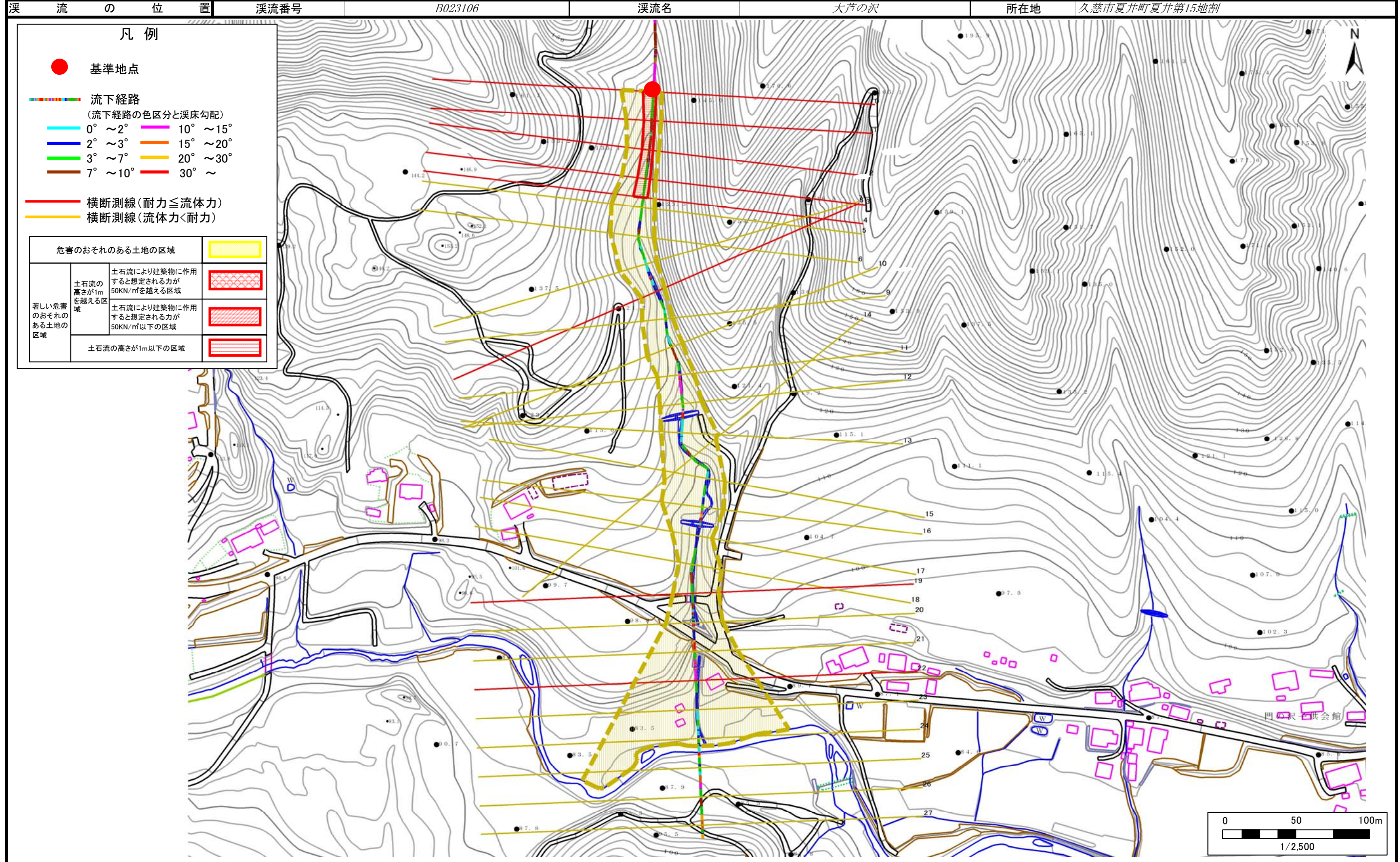


位置図(S=1:25,000)

# 土石流区域調査

様式3-1 危害のおそれのある土地、著しい危害のおそれのある土地の設定図

調査年度	平成30年度
所在地	久慈市夏井町夏井第15地割



# 土石流区域調書

様式3-2 建築物に作用すると想定される衝撃に関する事項

調査年度	平成30年度
------	--------

溪流の位置	溪流番号	B023106	溪流名	大芦の沢	所在地	久慈市夏井町夏井第15地割
-------	------	---------	-----	------	-----	---------------

横断測線番号	土石流の高さh(m)	土石流の流体力Fd(kN/m <sup>2</sup> )	建築物の耐力P2(kN/m <sup>2</sup> )	横断測線番号	土石流の高さh(m)	土石流の流体力Fd(kN/m <sup>2</sup> )	建築物の耐力P2(kN/m <sup>2</sup> )
No.0	0.68	17.52	10.49	No.27	0.68	1.47	10.51
No.1	0.74	20.70	9.79				
No.2	0.75	18.90	9.69				
No.3	0.65	13.68	10.88				
No.4	0.60	11.78	11.63				
No.5	0.57	10.72	12.15				
No.6	0.55	9.61	12.54				
No.7	0.63	10.73	11.14				
No.8	0.73	11.17	9.85				
No.9	0.67	8.77	10.61				
No.10	0.64	7.09	11.01				
No.11	0.69	6.85	10.41				
No.12	0.53	5.16	12.96				
No.13	0.61	5.79	11.59				
No.14	0.60	5.55	11.70				
No.15	0.53	4.72	13.12				
No.16	0.49	4.13	13.93				
No.17	0.65	6.76	10.84				
No.18	0.77	8.64	9.48				
No.19	0.95	12.18	7.95				
No.20	0.63	7.27	11.19				
No.21	0.72	8.53	10.02				
No.22	0.93	12.80	8.06				
No.23	0.73	9.20	9.87				
No.24	0.53	5.70	12.92				
No.25	0.49	4.03	13.84				
No.26	0.52	3.27	13.31				