

土砂災害防止に関する基礎調査(土石流)

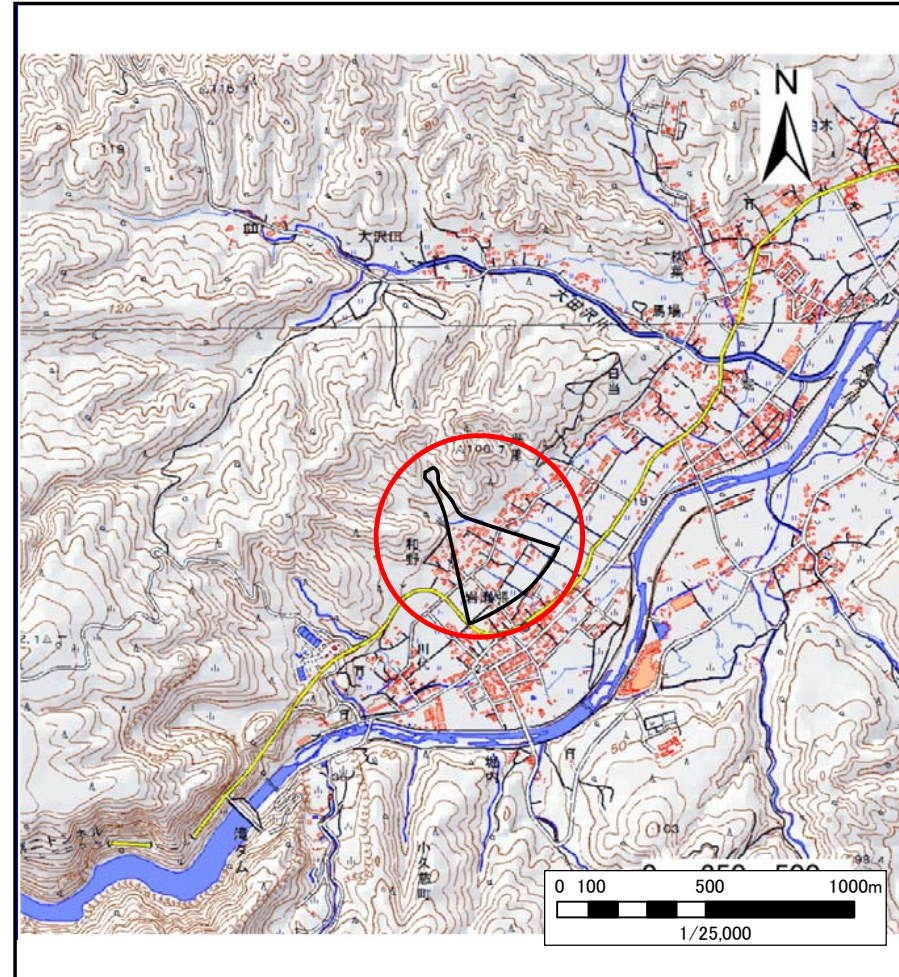
表紙 位置,位置図

自然現象の種類	土石流
溪流番号	A032009-1
水系名	久慈川
河川名	長内川
溪流名	和野の沢-1
所在地	久慈市小久慈町第6地割
調査機関	県北広域振興局土木部



概況図(S=1:200,000)

国土地理院の電子地形図20000『八戸』及び電子地形図25000『岩瀬張』『大川目』を掲載



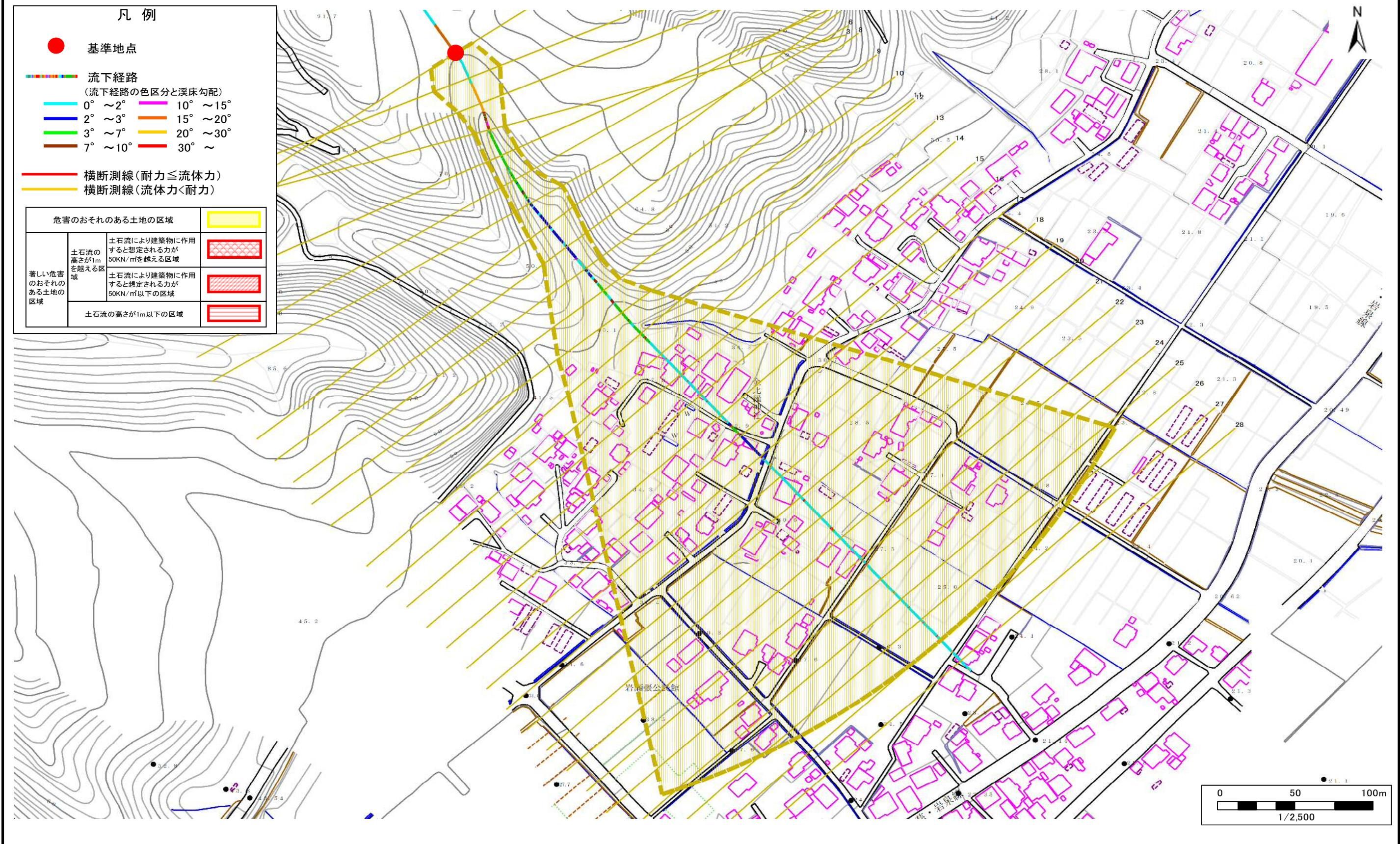
位置図(S=1:25,000)

土石流区域調査

様式3-1 危害のおそれのある土地、著しい危害のおそれのある土地の設定図

調査年度 平成30年度

溪流の位置 溪流番号 A032009-1 溪流名 和野の沢-1 所在地 久慈市小久慈町第6地割



土石流区域調書

様式3-2 建築物に作用すると想定される衝撃に関する事項

調査年度 平成30年度

溪流の位置	溪流番号	A032009-1	溪流名	和野の沢-1	所在地	久慈市小久慈町第6地割	
横断測線番号	土石流の高さh(m)	土石流の流体力Fd(kN/m ²)	建築物の耐力P2(kN/m ²)	横断測線番号	土石流の高さh(m)	土石流の流体力Fd(kN/m ²)	建築物の耐力P2(kN/m ²)
No.0	0.46	13.93	14.78	No.27	0.43	1.42	15.55
No.1	0.36	8.53	18.35	No.28	0.44	1.41	15.52
No.2	0.39	9.43	17.16				
No.3	0.53	12.66	13.09				
No.4	0.53	12.76	12.95				
No.5	0.43	7.31	15.70				
No.6	0.36	5.66	18.66				
No.7	0.35	5.74	18.79				
No.8	0.35	5.25	18.78				
No.9	0.35	3.67	18.86				
No.10	0.35	3.74	19.02				
No.11	0.37	2.57	18.09				
No.12	0.38	2.17	17.48				
No.13	0.40	1.89	16.90				
No.14	0.40	1.83	16.76				
No.15	0.39	1.88	16.99				
No.16	0.38	2.05	17.67				
No.17	0.38	2.06	17.70				
No.18	0.38	2.07	17.75				
No.19	0.37	2.12	17.93				
No.20	0.39	1.89	17.02				
No.21	0.41	1.70	16.42				
No.22	0.38	1.96	17.55				
No.23	0.39	1.85	17.09				
No.24	0.39	1.83	16.97				
No.25	0.42	1.60	16.15				
No.26	0.42	1.60	16.13				