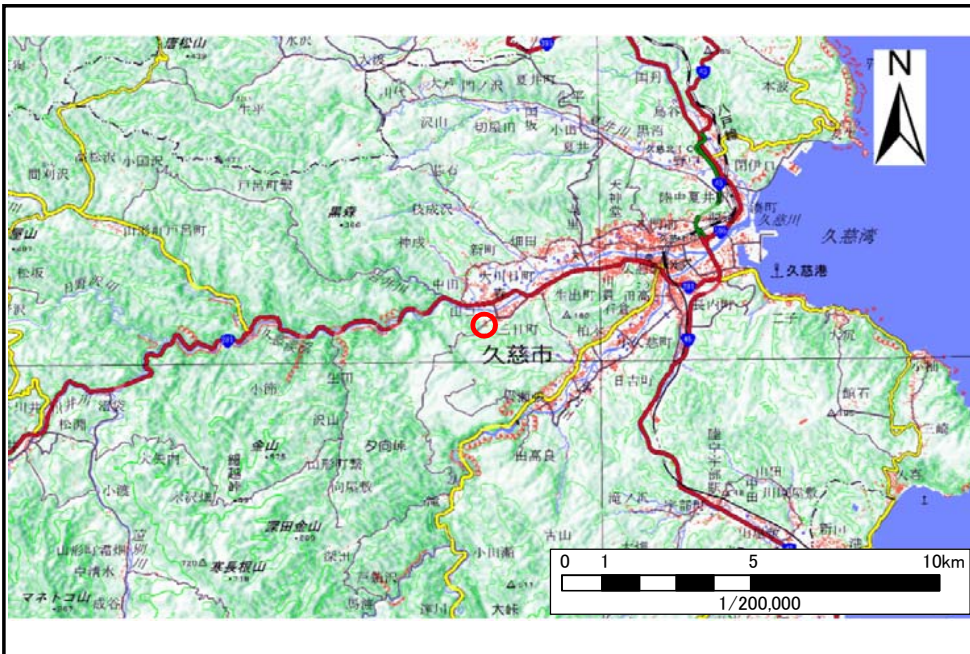


# 土砂災害防止に関する基礎調査(土石流)

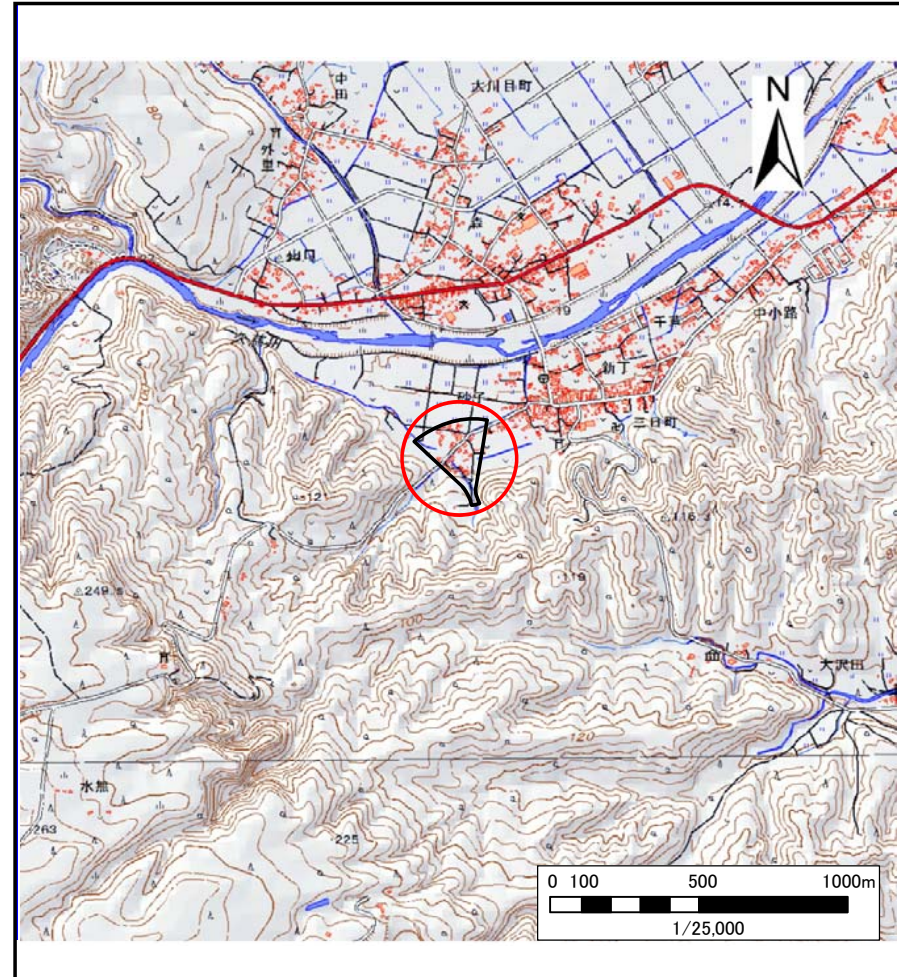
表紙 位置,位置図

自然現象の種類	土石流
溪流番号	A023001
水系名	久慈川
河川名	久慈川
溪流名	砂子の沢(1)
所在地	久慈市大川目町第8地割
調査機関	県北広域振興局土木部



概況図(S=1:200,000)

国土地理院の電子地形図200000『八戸』及び電子地形図25000『大川目』『岩瀬張』を掲載



位置図(S=1:25,000)

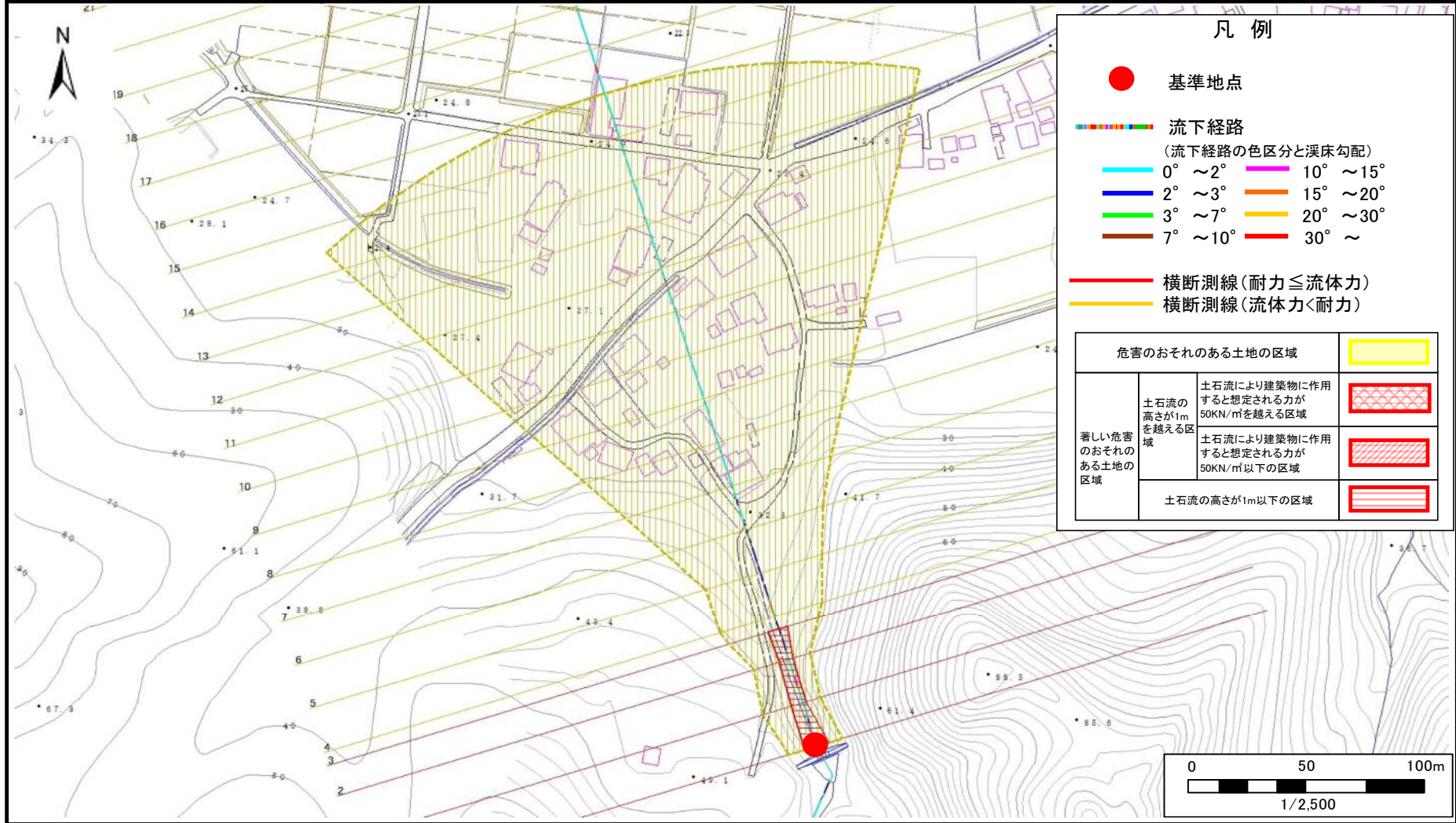


# 土石流区域調査書

様式3-1 危害のおそれのある土地、著しい危害のおそれのある土地の設定図

調査年度 平成30年度

溪流の位置 溪流番号 A023001 溪流名 砂子の沢(1) 所在地 久慈市大川目町第8地割



# 土石流区域調書

様式3-2 建築物に作用すると想定される衝撃に関する事項

調査年度	平成30年度
------	--------

溪流の位置	溪流番号	A023001		溪流名	砂子の沢(1)	所在地	久慈市大川目町第8地割
横断測線番号	土石流の高さh(m)	土石流の流体力Fd(kN/m <sup>2</sup> )	建築物の耐力P2(kN/m <sup>2</sup> )	横断測線番号	土石流の高さh(m)	土石流の流体力Fd(kN/m <sup>2</sup> )	建築物の耐力P2(kN/m <sup>2</sup> )
No.0	0.55	14.59	12.62				
No.1	0.72	19.58	9.95				
No.2	0.73	19.13	9.87				
No.3	0.58	12.84	12.09				
No.4	0.53	11.07	12.94				
No.5	0.41	7.37	16.35				
No.6	0.40	5.30	16.78				
No.7	0.40	4.20	16.68				
No.8	0.40	4.32	16.89				
No.9	0.41	3.48	16.36				
No.10	0.41	3.33	16.26				
No.11	0.43	2.64	15.59				
No.12	0.44	2.50	15.39				
No.13	0.46	2.15	14.83				
No.14	0.46	2.15	14.83				
No.15	0.48	1.82	14.14				
No.16	0.50	1.66	13.74				
No.17	0.48	1.79	14.22				
No.18	0.47	1.85	14.44				
No.19	0.48	1.81	14.30				
No.20	0.47	1.85	14.42				
No.21	0.50	1.64	13.69				
No.22	0.50	1.67	13.79				
No.23	0.49	1.74	14.05				