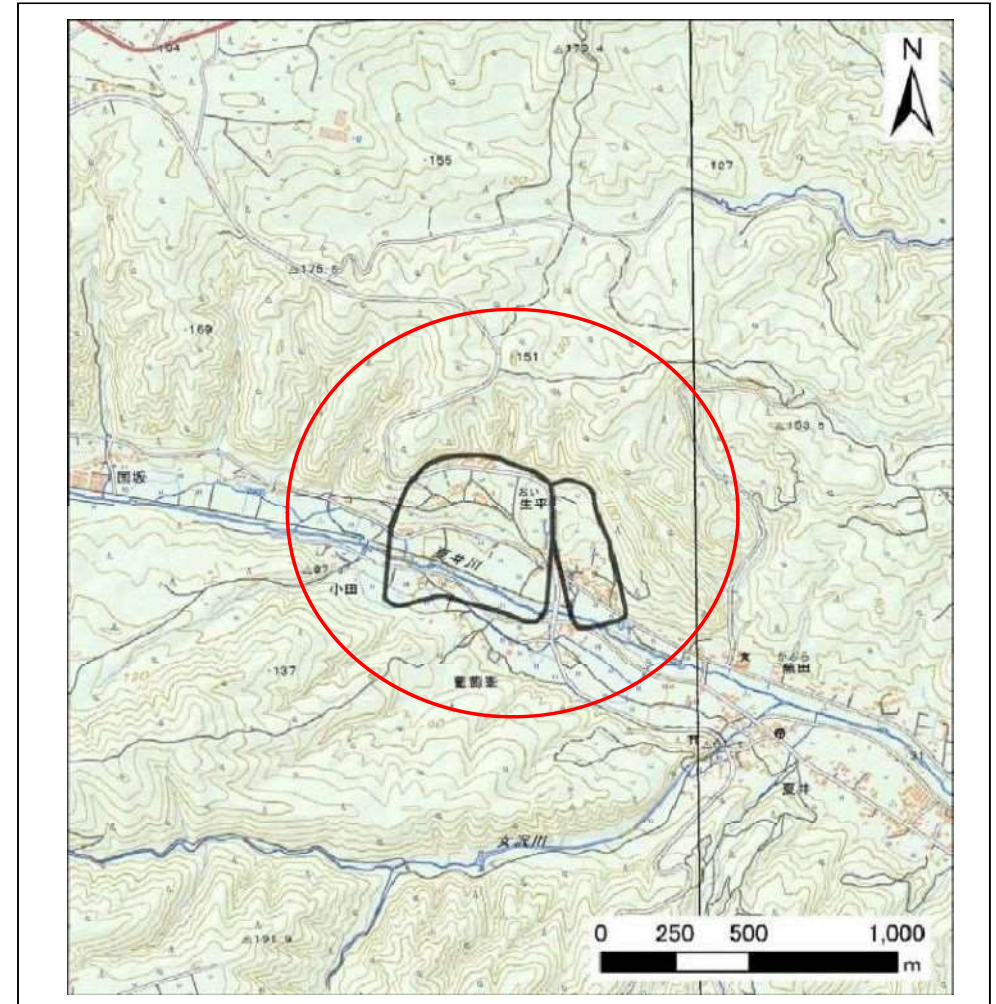


土砂災害防止に関する基礎調査(地滑り)

表紙 位置、位置図

自然現象の種類	地滑り
箇所番号	163
箇所名	夏井
所在地	久慈市夏井町夏井第5地割
調査機関	県北広域振興局土木部



位置図(S=1:25,000)



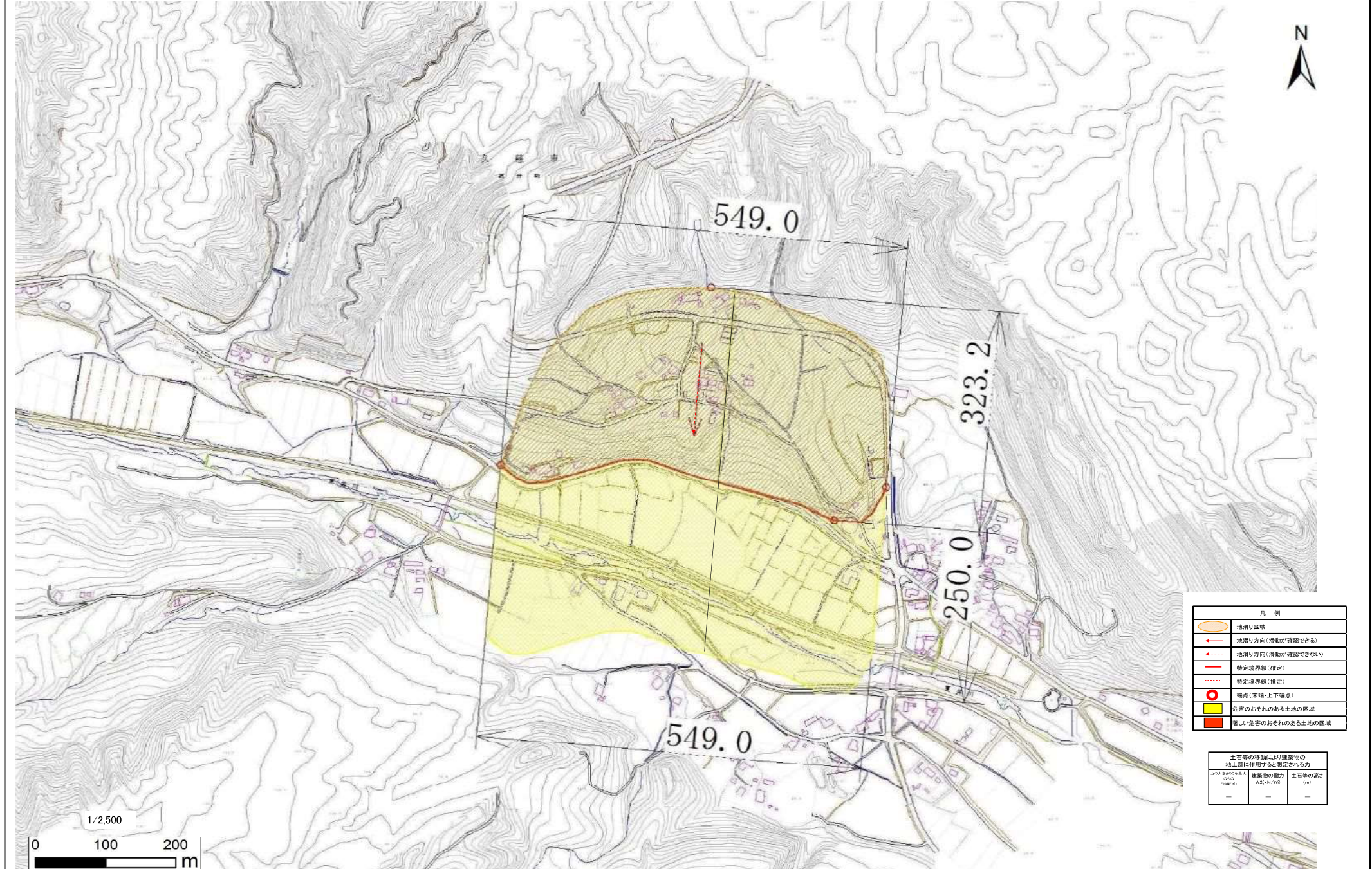
位置図(S=1:200,000)

国土地理院の電子地形図200000(地図画像)『八戸』及び電子地形図25000(地図画像)『大川目』、『久慈』を掲載

地滑り区域調査

様式3-1 危害のおそれのある土地等の設定図及び建築物に作用すると想定される衝撃に関する事項

地滑り区域名	図面番号	箇所名	所在地方	調査年度
1	1/3	山ノ内区分	大田町東津町夏井第3の地区	2020年度
地滑り区域名		箇所名		調査年度
1		山ノ内区分		2020年度



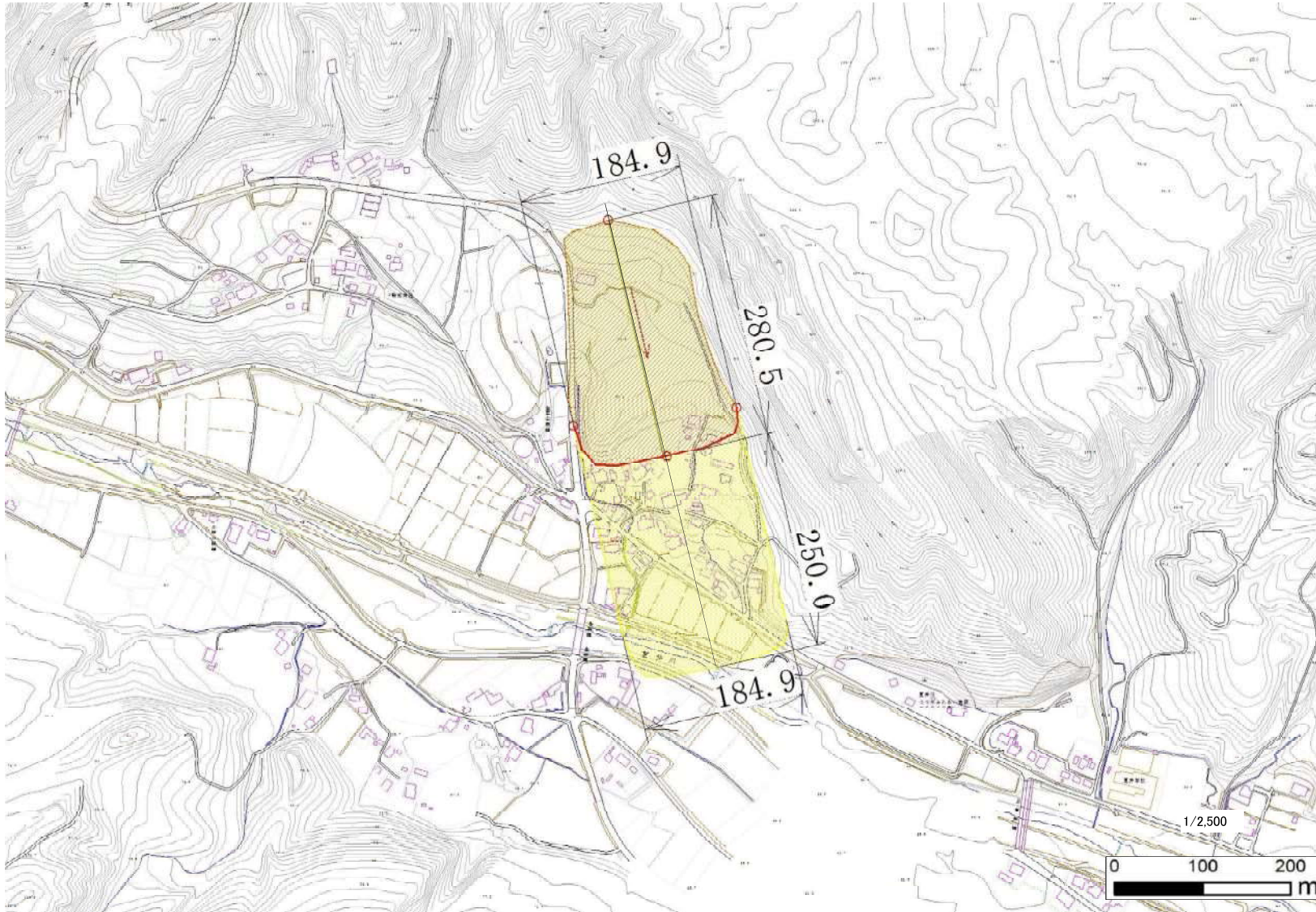
凡例	
	地滑り区域
	地滑り方向(滑動が確認できる)
	地滑り方向(滑動が確認できない)
	特定境界線(確定)
	特定境界線(推定)
	端点(基準・上下端点)
	危害のおそれのある土地の区域
	重しい危害のおそれのある土地の区域

土石等の移動により建築物の地上部に作用すると想定される力		
力の大きさ(最大値)	建築物の耐力	土石等の高さ
(kN/m ²)	(kN/m ²)	(m)
-	220(N/m ²)	-

地滑り区域調査書

様式3-1 危害のおそれのある土地等の設定図及び建築物に作用すると想定される衝撃に関する事項

地滑り地区	図面番号	図面名	更新	所在地	調査年度
地滑り区域名	10	ラック区分	7	箇所区分	調査年度



凡例	
	地滑り区域
	地滑り方向(滑動が確認できる)
	地滑り方向(滑動が確認できない)
	特定境界線(特定)
	特定境界線(推定)
	確点(基準・上下確点)
	危害のおそれのある土地の区域
	重しい危害のおそれのある土地の区域

土石等の移動により建築物の地上部に作用すると想定される力		
力の大きさ(単位: kN/m ²)	建築物の耐力 (kN/m ²)	土石等の高さ (m)
—	—	—

