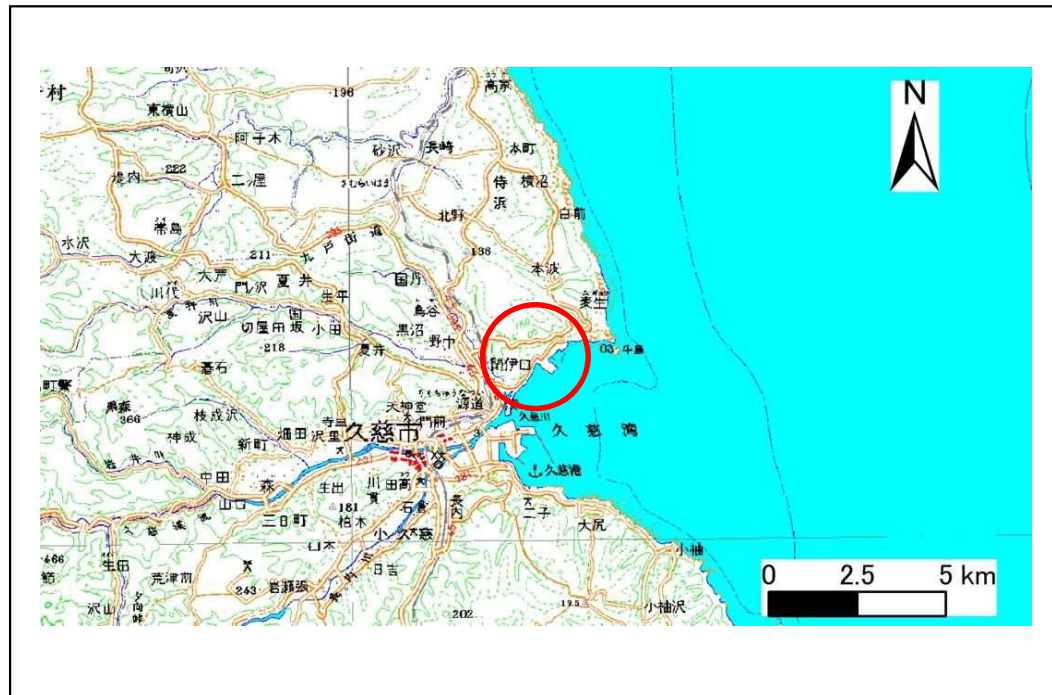


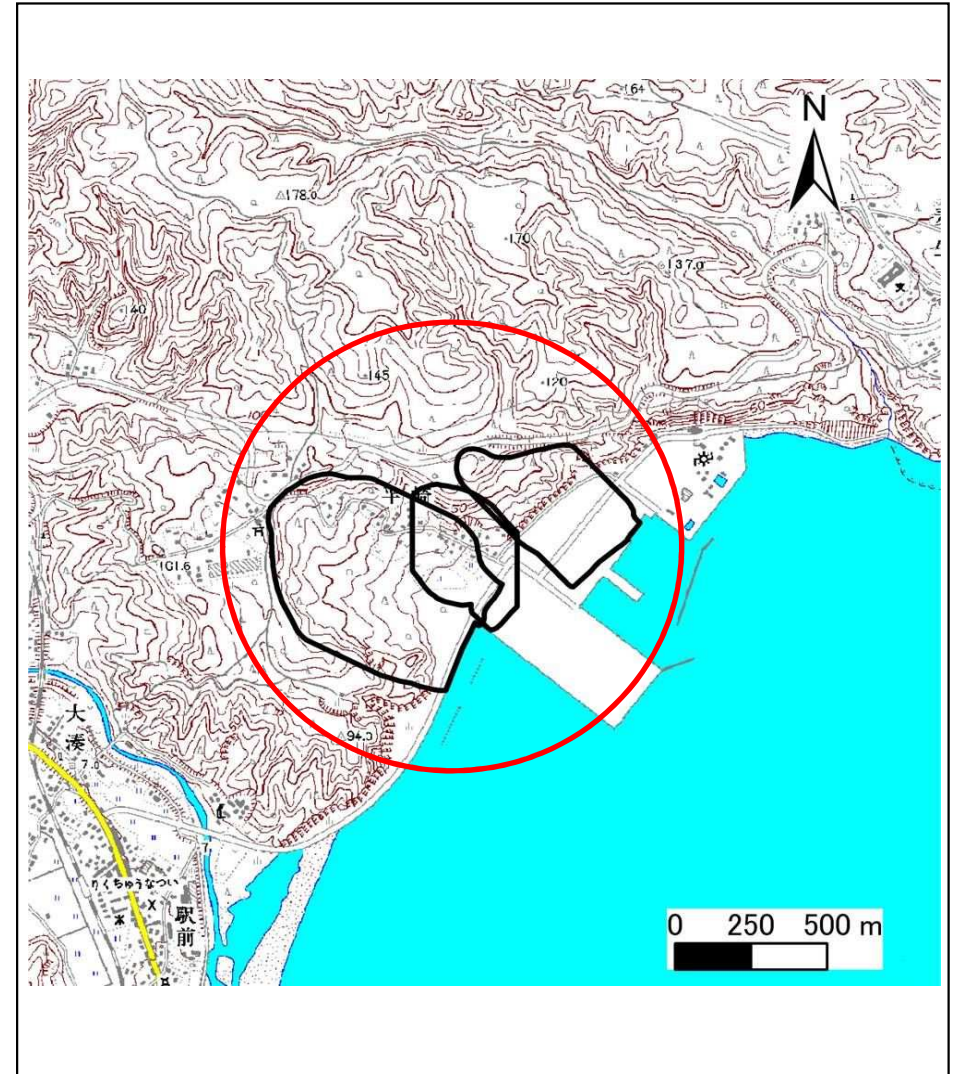
土砂災害防止に関する基礎調査(地滑り)

表紙 位置、位置図

自然現象の種類	地滑り
箇所番号	147
箇所名	半崎
所在地	久慈市夏井町閉伊口第8地割
調査機関	県北広域振興局土木部



位置図(S=1:200,000)



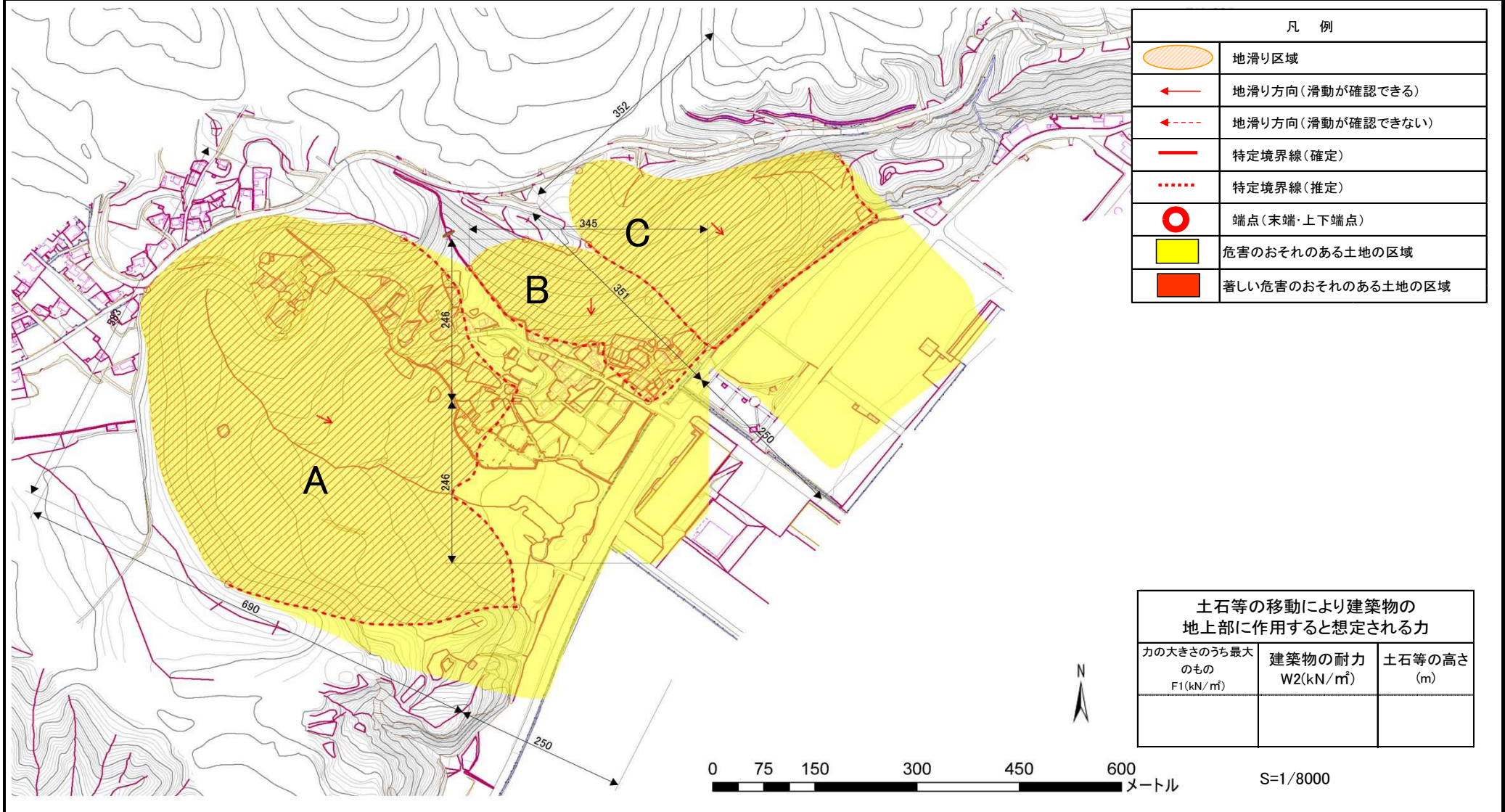
位置図(S=1:25,000)

地 滑 り 区 域 調 査 書

様式3-1 危害のおそれのある土地等の設定図 及び 建築物に作用すると想定される衝撃に関する事項

調査年度 平成27年度

地 滑 り の 位 置	箇所番号 147	箇所名 半崎	所在地 久慈市夏井町閑伊口第8地割
地滑り区域名	A,B,C	ランク区分	C
		箇所区分	地すべり危険区域

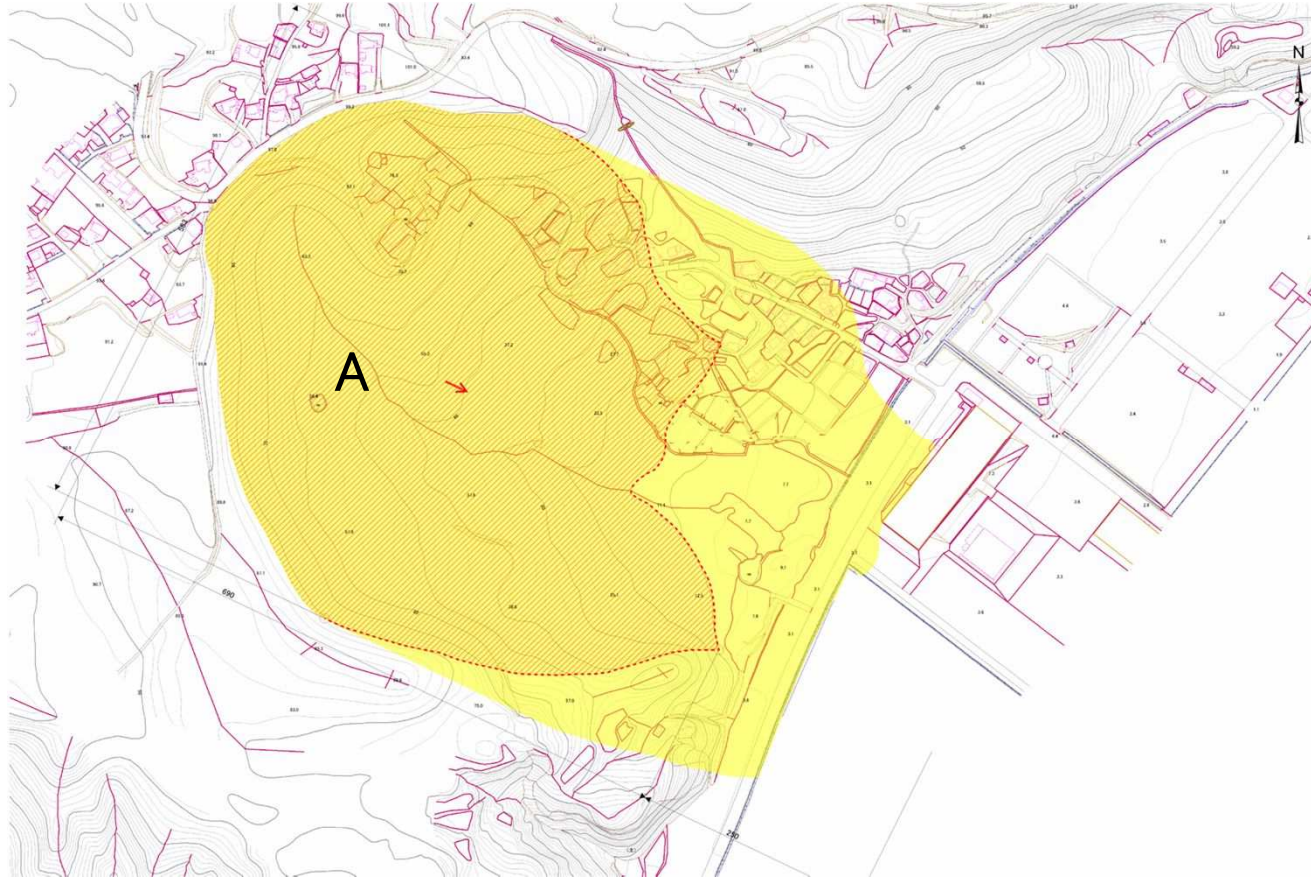


地 滑 り 区 域 調 査 書

様式3-1 危害のおそれのある土地等の設定図 及び 建築物に作用すると想定される衝撃に関する事項

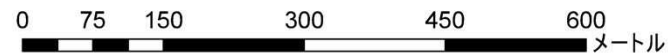
調査年度 平成27年度

地 滑 り の 位 置	箇所番号 147	箇所名 半崎	所在地 久慈市夏井町閑伊口第8地割
地滑り区域名	A	ランク区分	C
		箇所区分	地すべり危険区域



凡 例	
	地滑り区域
	地滑り方向(滑動が確認できる)
	地滑り方向(滑動が確認できない)
	特定境界線(確定)
	特定境界線(推定)
	端点(末端・上下端点)
	危害のおそれのある土地の区域
	著しい危害のおそれのある土地の区域

土石等の移動により建築物の 地上部に作用すると想定される力		
力の大きさのうち最 大のもの F1(kN/m ²)	建築物の耐力 W2(kN/m ²)	土石等の高さ (m)



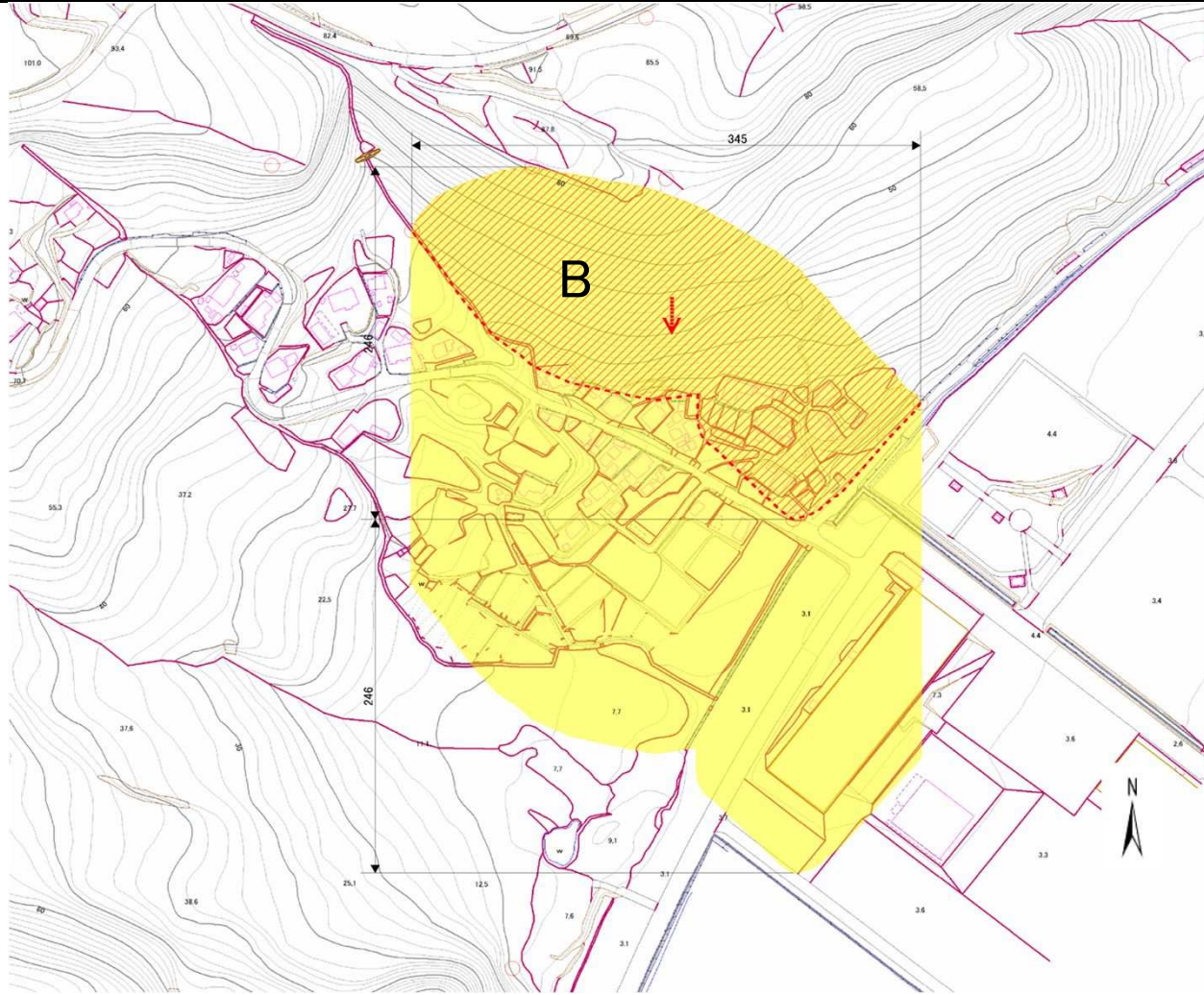
S=1/8000

地 滑 り 区 域 調 査 書

様式3-1 危害のおそれのある土地等の設定図 及び 建築物に作用すると想定される衝撃に関する事項

調査年度 平成27年度

地 滑 り の 位 置	箇所番号 147	箇所名 半崎	所在地 久慈市夏井町閑伊口第8地割
地滑り区域名 B	ランク区分 C	箇所区分 地すべり危険区域	



凡 例	
	地滑り区域
	地滑り方向(滑動が確認できる)
	地滑り方向(滑動が確認できない)
	特定境界線(確定)
	特定境界線(推定)
	端点(末端・上下端点)
	危害のおそれのある土地の区域
	著しい危害のおそれのある土地の区域

土石等の移動により建築物の 地上部に作用すると想定される力		
力の大きさのうち最 大のもの F1(kN/m ²)	建築物の耐力 W2(kN/m ²)	土石等の高さ (m)

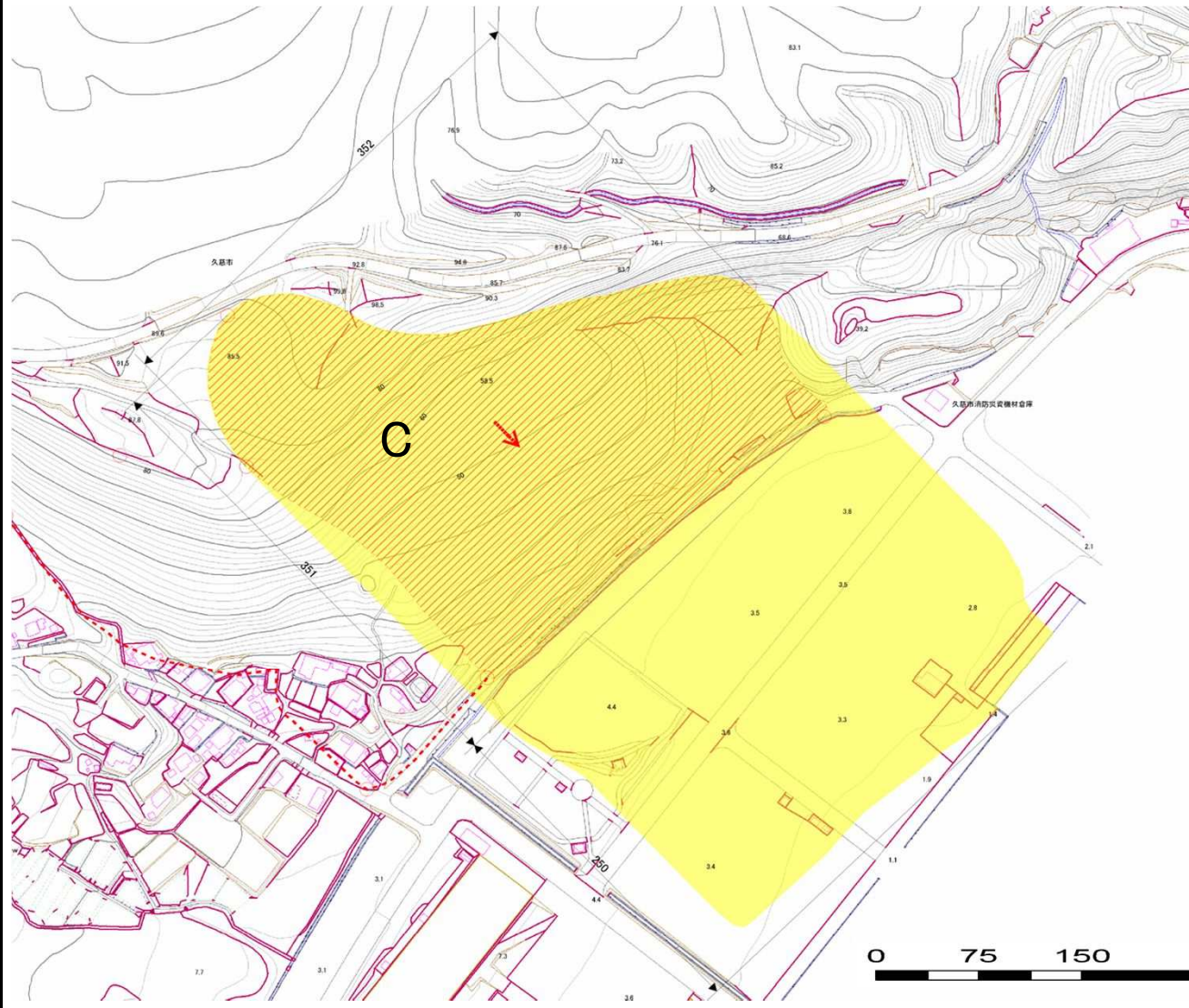
0 75 150 300 450 600 S=1/5000
メートル

地 滑 り 区 域 調 査 書

様式3-1 危害のおそれのある土地等の設定図 及び 建築物に作用すると想定される衝撃に関する事項

調査年度 平成27年度

地 滑 り の 位 置	箇所番号 147	箇所名 半崎	所在地 久慈市夏井町閑伊口第8地割
地滑り区域名	C	ランク区分	C
		箇所区分	地すべり危険区域



凡 例	
	地滑り区域
	地滑り方向(滑動が確認できる)
	地滑り方向(滑動が確認できない)
	特定境界線(確定)
	特定境界線(推定)
	端点(末端・上下端点)
	危害のおそれのある土地の区域
	著しい危害のおそれのある土地の区域

土石等の移動により建築物の 地上部に作用すると想定される力		
力の大きさのうち最 大のもの F1(kN/m ²)	建築物の耐力 W2(kN/m ²)	土石等の高さ (m)

N
S=1/5000

