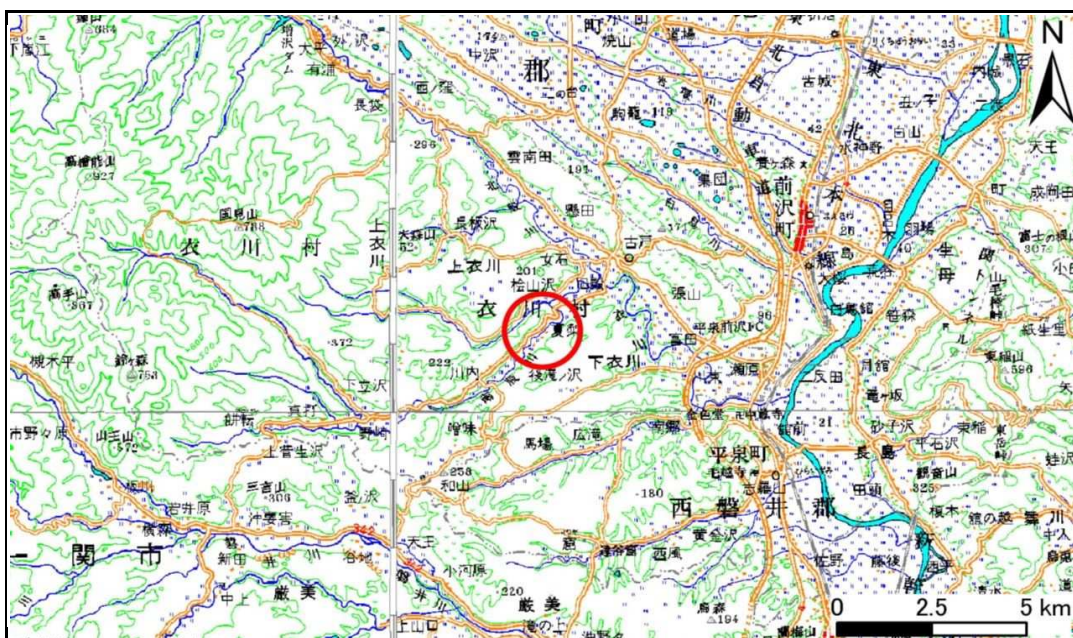


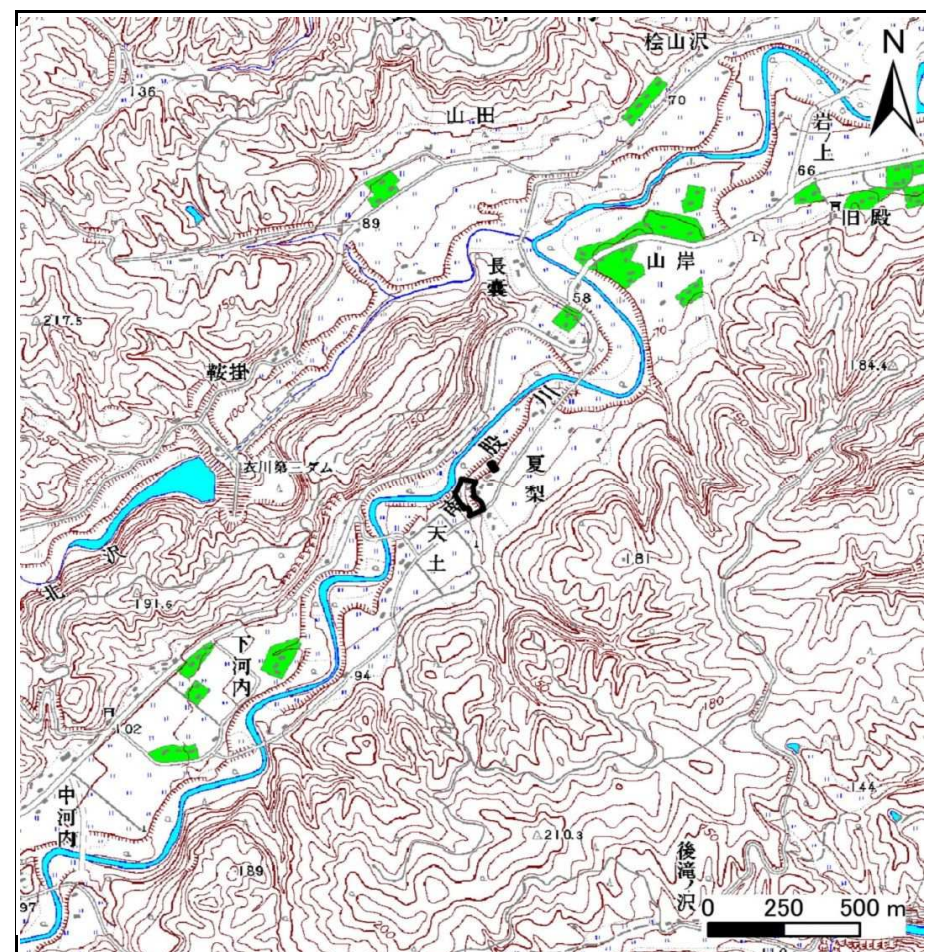
# 土砂災害防止に関する基礎調査(急傾斜地の崩壊)

表紙 概況、位置図

自然現象の種類	急傾斜地の崩壊
箇所番号	163B1029-1
箇所名	夏梨
所在地	奥州市衣川区夏梨
調査機関	岩手県南広域振興局



位置図(S=1:200,000)



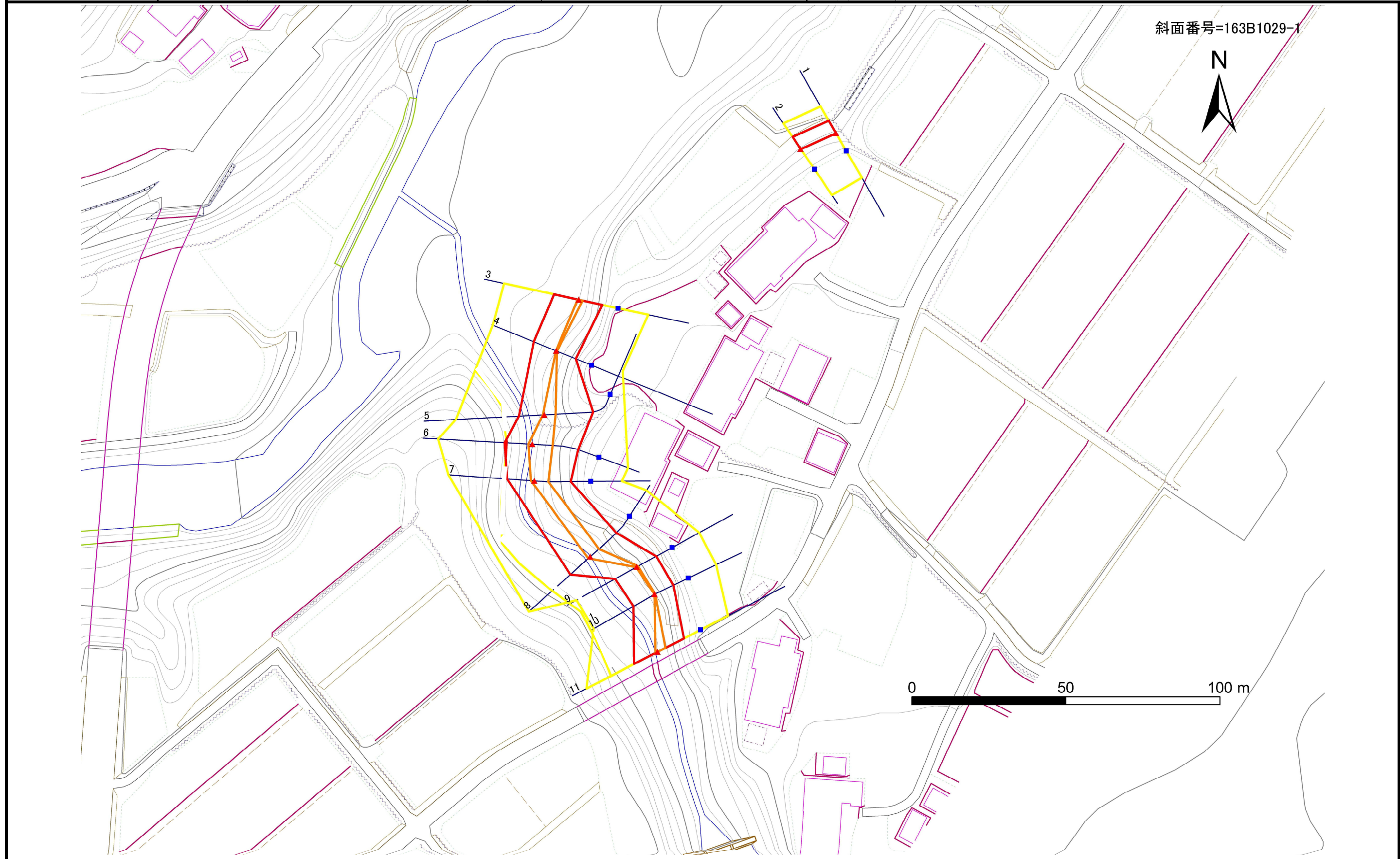
概況図(S=1:25,000)

# 急傾斜地の崩壊区域調書

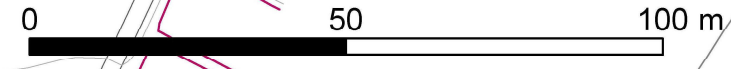
様式3-1 危害のおそれのある土地、著しい危害のおそれのある土地の設定図

調査年度 平成23年度

急傾斜地の位置	箇所番号	163B1029-1	箇所名	夏梨	所在地	奥州市衣川区夏梨
---------	------	------------	-----	----	-----	----------



斜面番号=163B1029-1



凡例	■ 上端	— 横断測線	■ 危害のおそれのある土地の区域	■ 土石等の移動による力が100kN/m <sup>2</sup> を超える範囲
	▲ 下端		■ 著しい危害のおそれのある土地の区域	■ 土石等の堆積高が3mを超える範囲

# 急傾斜地の崩壊区域調書

様式3-2 建築物に作用すると想定される衝撃に関する事項(1/1)

調査年度	平成23年度
------	--------

急傾斜地の位置		163B1029-1		箇所名		夏梨		所在地		奥州市衣川区夏梨						
横断 測線 番号	急傾斜地の下端に隣接する土地								急傾斜地内							
	土石等の移動の高さと力の大きさ				土石等の堆積高さと力の大きさ				土石等の移動の高さと力の大きさ				土石等の堆積高さと力の大きさ			
	区分	高さ (m)	下端からの距離 (m)	力の大きさ (kN/m <sup>2</sup> )	区分	下端からの水平 距離(m)	高さ (m)	力の大きさ (kN/m <sup>2</sup> )	区分	高さ (m)	上端からの比高 (m)	力の大きさ (kN/m <sup>2</sup> )	区分	上端からの比高 (m)	高さ (m)	力の大きさ (kN/m <sup>2</sup> )
1	100kN/m <sup>2</sup> を超える	-	- ~ -	-	3mを超える	- ~ -	-	-	100kN/m <sup>2</sup> を超える	-	- ~ -	-	3mを超える	- ~ -	-	-
	それ以外	1.00	0.00 ~ 4.77	59.41	それ以外	0.00 ~ 0.00	1.76	8.88	それ以外	1.00	5.00 ~ 5.00	59.41	それ以外	5.00 ~ 5.00	1.76	8.88
2	100kN/m <sup>2</sup> を超える	-	- ~ -	-	3mを超える	- ~ -	-	-	100kN/m <sup>2</sup> を超える	-	- ~ -	-	3mを超える	- ~ -	-	-
	それ以外	1.00	0.00 ~ 4.68	58.31	それ以外	0.00 ~ 0.00	1.62	8.21	それ以外	1.00	5.00 ~ 5.00	58.31	それ以外	5.00 ~ 5.00	1.62	8.21
3	100kN/m <sup>2</sup> を超える	1.00	0.00 ~ 0.41	106.05	3mを超える	- ~ -	-	-	100kN/m <sup>2</sup> を超える	1.00	11.25 ~ 12.41	106.05	3mを超える	- ~ -	-	-
	それ以外	1.00	0.41 ~ 8.19	100.00	それ以外	0.00 ~ 8.19	2.39	12.06	それ以外	1.00	5.00 ~ 11.25	100.00	それ以外	5.00 ~ 12.41	2.39	12.06
4	100kN/m <sup>2</sup> を超える	1.00	0.00 ~ 0.08	101.11	3mを超える	- ~ -	-	-	100kN/m <sup>2</sup> を超える	1.00	10.90 ~ 11.10	101.11	3mを超える	- ~ -	-	-
	それ以外	1.00	0.08 ~ 7.86	100.00	それ以外	0.00 ~ 7.86	2.33	11.77	それ以外	1.00	5.00 ~ 10.90	100.00	それ以外	5.00 ~ 11.10	2.33	11.77
5	100kN/m <sup>2</sup> を超える	1.00	0.00 ~ 0.51	107.53	3mを超える	- ~ -	-	-	100kN/m <sup>2</sup> を超える	1.00	12.22 ~ 14.38	107.53	3mを超える	- ~ -	-	-
	それ以外	1.00	0.51 ~ 8.29	100.00	それ以外	0.00 ~ 8.29	1.95	9.87	それ以外	1.00	5.00 ~ 12.22	100.00	それ以外	5.00 ~ 14.38	1.95	9.87
6	100kN/m <sup>2</sup> を超える	1.00	0.00 ~ 1.26	119.10	3mを超える	- ~ -	-	-	100kN/m <sup>2</sup> を超える	1.00	10.79 ~ 15.33	119.10	3mを超える	- ~ -	-	-
	それ以外	1.00	1.26 ~ 9.05	100.00	それ以外	0.00 ~ 9.05	2.26	11.43	それ以外	1.00	5.00 ~ 10.79	100.00	それ以外	5.00 ~ 15.33	2.26	11.43
7	100kN/m <sup>2</sup> を超える	1.00	0.00 ~ 1.11	116.75	3mを超える	- ~ -	-	-	100kN/m <sup>2</sup> を超える	1.00	10.53 ~ 14.00	116.75	3mを超える	- ~ -	-	-
	それ以外	1.00	1.11 ~ 8.90	100.00	それ以外	0.00 ~ 8.90	2.17	10.99	それ以外	1.00	5.00 ~ 10.53	100.00	それ以外	5.00 ~ 14.00	2.17	10.99
8	100kN/m <sup>2</sup> を超える	1.00	0.00 ~ 0.88	113.18	3mを超える	- ~ -	-	-	100kN/m <sup>2</sup> を超える	1.00	10.59 ~ 13.31	113.18	3mを超える	- ~ -	-	-
	それ以外	1.00	0.88 ~ 8.67	100.00	それ以外	0.00 ~ 8.67	2.13	10.78	それ以外	1.00	5.00 ~ 10.59	100.00	それ以外	5.00 ~ 13.31	2.13	10.78
9	100kN/m <sup>2</sup> を超える	1.00	0.00 ~ 0.17	102.50	3mを超える	- ~ -	-	-	100kN/m <sup>2</sup> を超える	1.00	10.68 ~ 11.12	102.50	3mを超える	- ~ -	-	-
	それ以外	1.00	0.17 ~ 7.95	100.00	それ以外	0.00 ~ 7.95	2.27	11.50	それ以外	1.00	5.00 ~ 10.68	100.00	それ以外	5.00 ~ 11.12	2.27	11.50
10	100kN/m <sup>2</sup> を超える	1.00	0.00 ~ 0.07	100.99	3mを超える	- ~ -	-	-	100kN/m <sup>2</sup> を超える	1.00	11.17 ~ 11.35	100.99	3mを超える	- ~ -	-	-
	それ以外	1.00	0.07 ~ 7.85	100.00	それ以外	0.00 ~ 7.85	2.38	12.00	それ以外	1.00	5.00 ~ 11.17	100.00	それ以外	5.00 ~ 11.35	2.38	12.00
11	100kN/m <sup>2</sup> を超える	1.00	0.00 ~ 0.82	112.29	3mを超える	- ~ -	-	-	100kN/m <sup>2</sup> を超える	1.00	10.62 ~ 12.99	112.29	3mを超える	- ~ -	-	-
	それ以外	1.00	0.82 ~ 8.61	100.00	それ以外	0.00 ~ 8.61	2.26	11.40	それ以外	1.00	5.00 ~ 10.62	100.00	それ以外	5.00 ~ 12.99	2.26	11.40
	100kN/m <sup>2</sup> を超える		~		3mを超える	~			100kN/m <sup>2</sup> を超える		~		3mを超える	~		
	それ以外		~		それ以外	~			それ以外		~		それ以外	~		
	100kN/m <sup>2</sup> を超える		~		3mを超える	~			100kN/m <sup>2</sup> を超える		~		3mを超える	~		
	それ以外		~		それ以外	~			それ以外		~		それ以外	~		
	100kN/m <sup>2</sup> を超える		~		3mを超える	~			100kN/m <sup>2</sup> を超える		~		3mを超える	~		
	それ以外		~		それ以外	~			それ以外		~		それ以外	~		