

土砂災害防止に関する基礎調査(急傾斜地の崩壊)

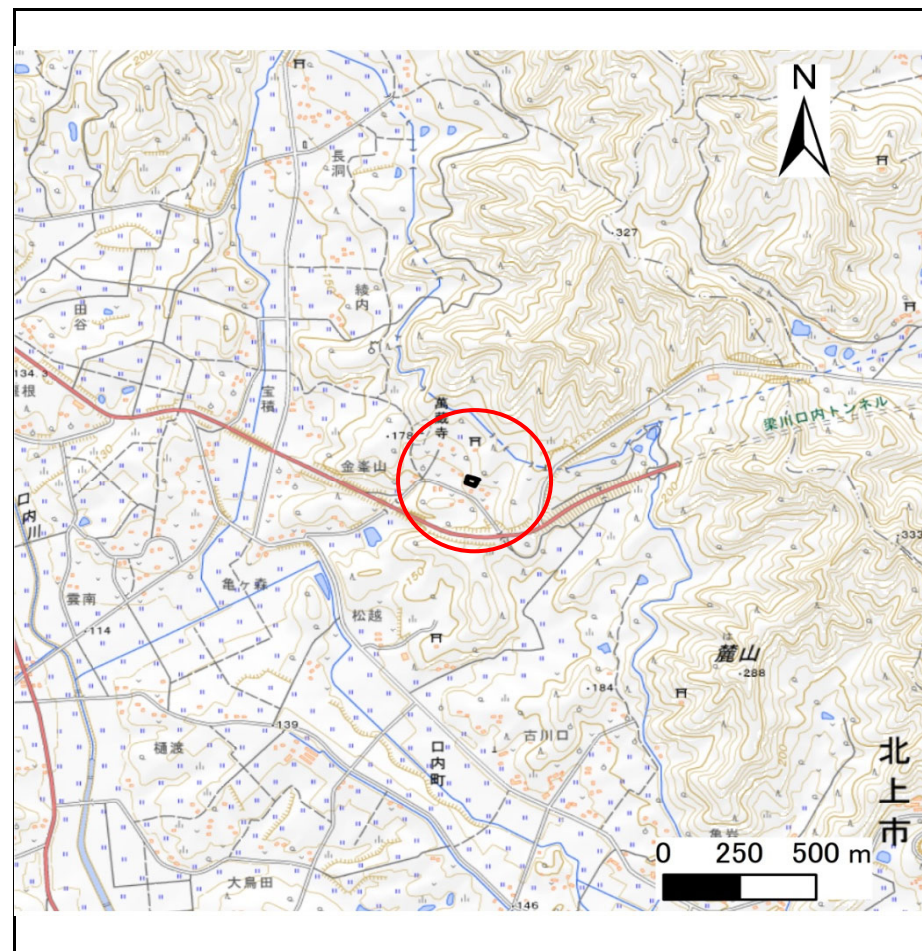
表紙 概況、位置図

自然現象の種類	急傾斜地の崩壊
箇所番号	206BN5041
箇所名	金峯山
所在地	北上市口内町金峯山
調査機関	岩手県県南広域振興局土木部 北上土木センター



位置図(S=1:200,000)

国土地理院の数値地図(地図画像)200,000「盛岡」、「一関」、及び電子地形図25,000「口内」を掲載



概況図(S=1:25,000)

急傾斜地の崩壊区域調書

様式3-1 危害のおそれのある土地、著しい危害のおそれのある土地の設定図

調査年度

令和6年度

急傾斜地の位置

箇所番号

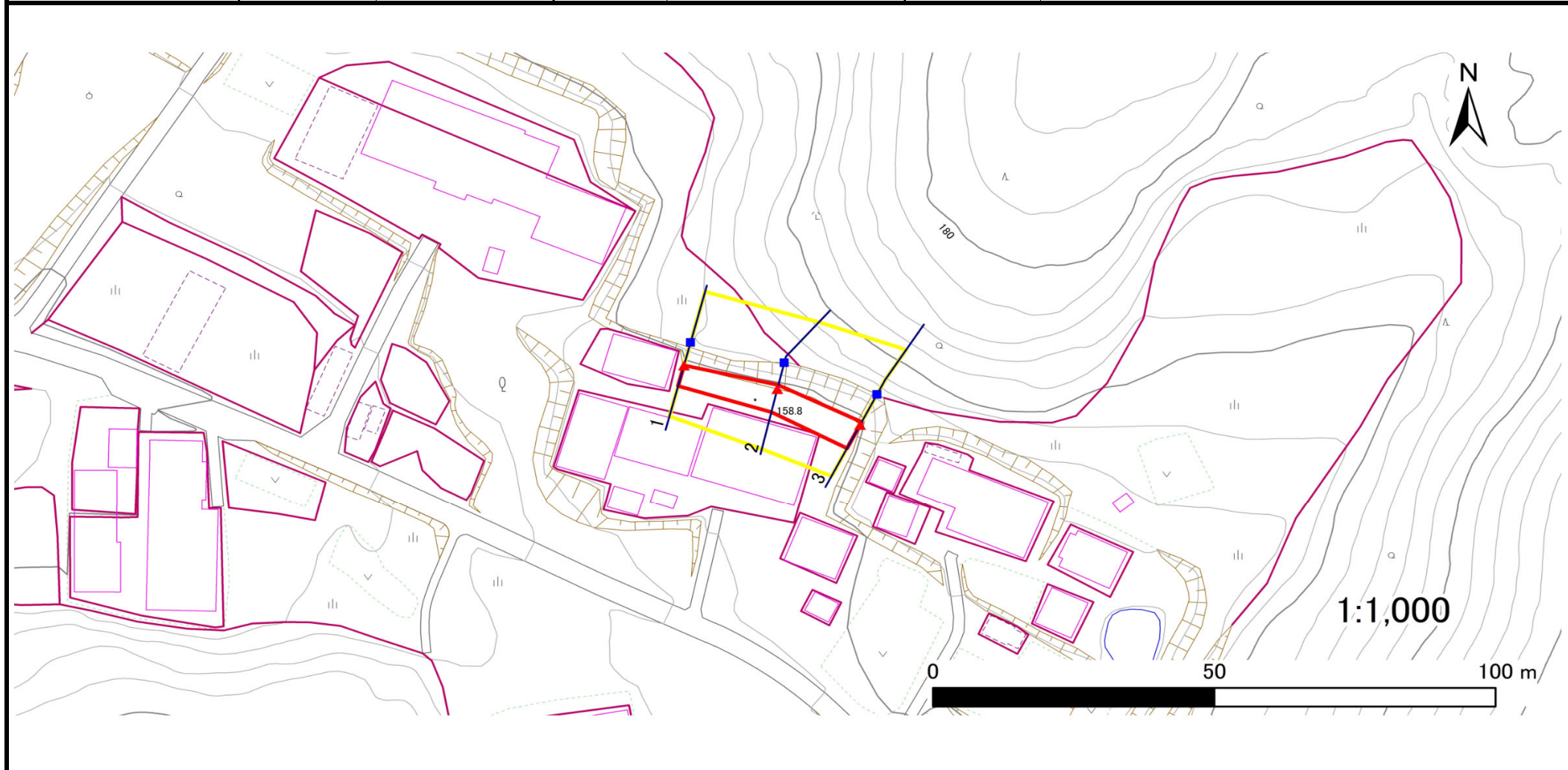
206BN5041

箇所名

金峯山

所在地

北上市口内町金峯山



凡例

■ 上端
▲ 下端

— 横断測線

■ 危害のおそれのある土地の区域
■ 著しい危害のおそれのある土地の区域

■ 土石等の移動による力が100kN/m²を超える範囲
■ 土石等の堆積高が3mを超える範囲

急傾斜地の崩壊区域調書

様式3-2 建築物に作用すると想定される衝撃に関する事項(1/1)

調査年度

令和6年度

急傾斜地の位置		箇所番号		206BN5041		箇所名		金峯山		所在地		北上市口内町金峯山				
横断 測線 番号	急傾斜地の下端に隣接する土地								急傾斜地内							
	土石等の移動の高さと力の大きさ				土石等の堆積高さとの大きさ				土石等の移動の高さと力の大きさ				土石等の堆積高さとの大きさ			
	区分	高さ (m)	下端からの距離 (m)	力の大きさ (kN/m ²)	区分	下端からの水平 距離(m)	高さ (m)	力の大きさ (kN/m ²)	区分	高さ (m)	上端からの比高 (m)	力の大きさ (kN/m ²)	区分	上端からの比高 (m)	高さ (m)	力の大きさ (kN/m ²)
1	100kN/m ² を超える	—	— ~ —	—	3mを超える	— ~ —	—	—	100kN/m ² を超える	—	— ~ —	—	3mを超える	— ~ —	—	—
	それ以外	1.00	0.00 ~ 4.05	50.69	それ以外	0.00 ~ 4.05	2.06	10.42	それ以外	1.00	5.00 ~ 5.00	50.69	それ以外	5.00 ~ 5.00	2.06	10.42
2	100kN/m ² を超える	—	— ~ —	—	3mを超える	— ~ —	—	—	100kN/m ² を超える	—	— ~ —	—	3mを超える	— ~ —	—	—
	それ以外	1.00	0.00 ~ 4.54	56.64	それ以外	0.00 ~ 4.54	2.09	10.55	それ以外	1.00	5.00 ~ 5.88	56.64	それ以外	5.00 ~ 5.88	2.09	10.55
3	100kN/m ² を超える	—	— ~ —	—	3mを超える	— ~ —	—	—	100kN/m ² を超える	—	— ~ —	—	3mを超える	— ~ —	—	—
	それ以外	1.00	0.00 ~ 5.04	62.75	それ以外	0.00 ~ 5.04	1.84	9.31	それ以外	1.00	5.00 ~ 5.50	62.75	それ以外	5.00 ~ 5.50	1.84	9.31
	100kN/m ² を超える		~		3mを超える		~		100kN/m ² を超える		~		3mを超える		~	
	それ以外		~		それ以外		~		それ以外		~		それ以外		~	
	100kN/m ² を超える		~		3mを超える		~		100kN/m ² を超える		~		3mを超える		~	
	それ以外		~		それ以外		~		それ以外		~		それ以外		~	
	100kN/m ² を超える		~		3mを超える		~		100kN/m ² を超える		~		3mを超える		~	
	それ以外		~		それ以外		~		それ以外		~		それ以外		~	
	100kN/m ² を超える		~		3mを超える		~		100kN/m ² を超える		~		3mを超える		~	
	それ以外		~		それ以外		~		それ以外		~		それ以外		~	
	100kN/m ² を超える		~		3mを超える		~		100kN/m ² を超える		~		3mを超える		~	
	それ以外		~		それ以外		~		それ以外		~		それ以外		~	
	100kN/m ² を超える		~		3mを超える		~		100kN/m ² を超える		~		3mを超える		~	
	それ以外		~		それ以外		~		それ以外		~		それ以外		~	
	100kN/m ² を超える		~		3mを超える		~		100kN/m ² を超える		~		3mを超える		~	
	それ以外		~		それ以外		~		それ以外		~		それ以外		~	
	100kN/m ² を超える		~		3mを超える		~		100kN/m ² を超える		~		3mを超える		~	
	それ以外		~		それ以外		~		それ以外		~		それ以外		~	