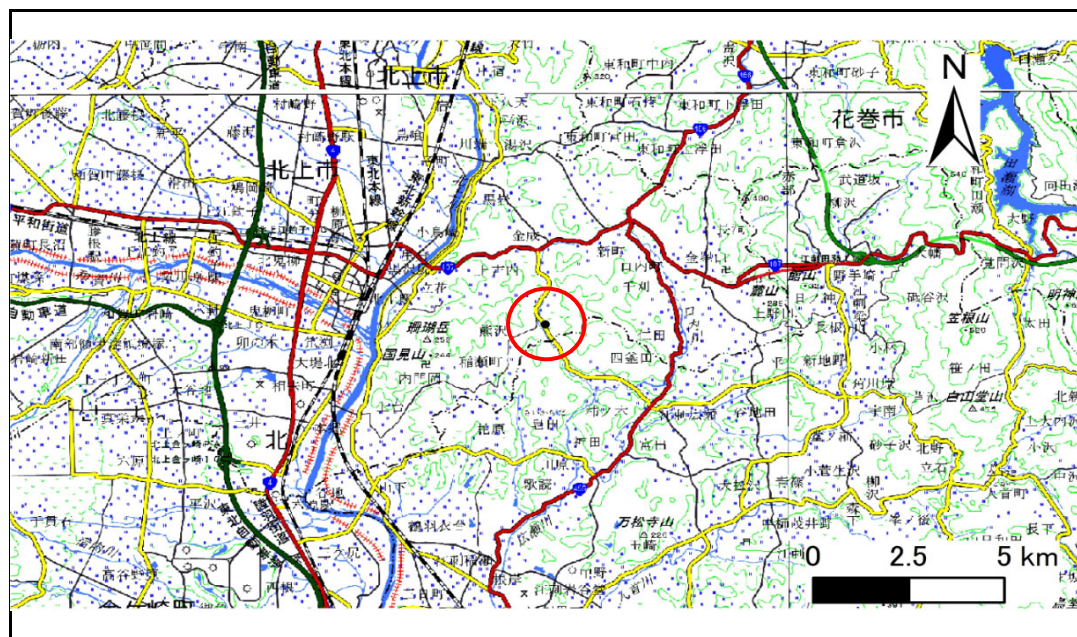


# 土砂災害防止に関する基礎調査(急傾斜地の崩壊)

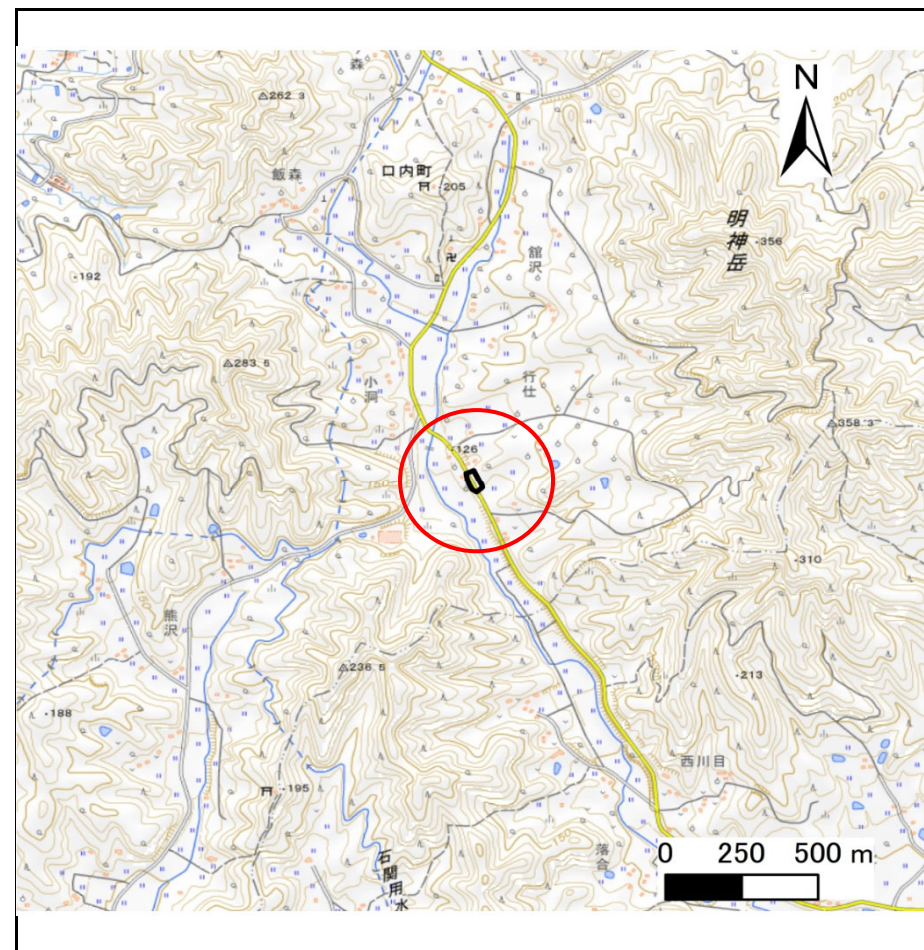
表紙 概況、位置図

自然現象の種類	急傾斜地の崩壊
箇所番号	206BN5039
箇所名	行仕A
所在地	北上市口内町行仕
調査機関	岩手県南広域振興局土木部 北上土木センター



位置図(S=1:200,000)

国土地理院の数値地図(地図画像)200,000「盛岡」、「一関」、及び電子地形図25,000「口内」を掲載



概況図(S=1:25,000)

# 急傾斜地の崩壊区域調書

様式3-1 危害のおそれのある土地、著しい危害のおそれのある土地の設定図

調査年度

令和6年度

急傾斜地の位置

箇所番号

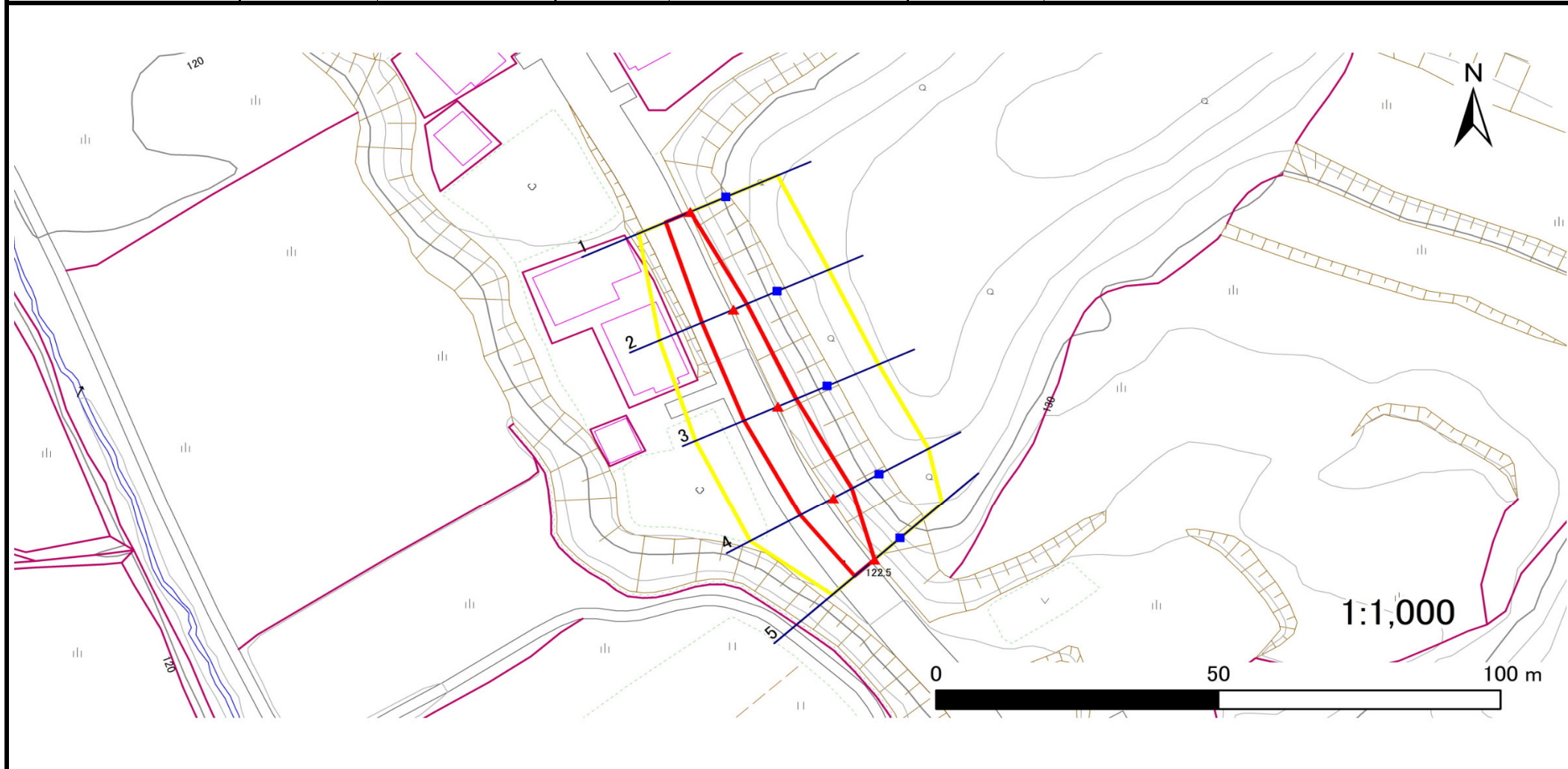
206BN5039

箇所名

行仕A

所在地

北上市口内町行仕



凡例

- 上端
- ▲ 下端

— 横断測線

- 危害のおそれのある土地の区域
- 著しい危害のおそれのある土地の区域

- 土石等の移動による力が100kN/m<sup>2</sup>を超える範囲
- 土石等の堆積高が3mを超える範囲

## 急傾斜地の崩壊区域調査

様式3-2 建築物に作用すると想定される衝撃に関する事項(1/1)

調査年度 令和6年度

急傾斜地の位置		箇所番号		206BN5039		箇所名		行仕A		所在地		北上市口内町行仕				
横断 測線 番号	急傾斜地の下端に隣接する土地								急傾斜地内							
	土石等の移動の高さと力の大きさ				土石等の堆積高さとの大きさ				土石等の移動の高さと力の大きさ				土石等の堆積高さとの大きさ			
	区分	高さ (m)	下端からの距離 (m)	力の大きさ (kN/m <sup>2</sup> )	区分	下端からの水平 距離(m)	高さ (m)	力の大きさ (kN/m <sup>2</sup> )	区分	高さ (m)	上端からの比高 (m)	力の大きさ (kN/m <sup>2</sup> )	区分	上端からの比高 (m)	高さ (m)	力の大きさ (kN/m <sup>2</sup> )
1	100kN/m <sup>2</sup> を超える	—	— ~ —	—	3mを超える	— ~ —	—	—	100kN/m <sup>2</sup> を超える	—	— ~ —	—	3mを超える	— ~ —	—	—
	それ以外	1.00	0.00 ~ 4.78	59.51	それ以外	0.00 ~ 0.00	1.72	8.72	それ以外	1.00	5.00 ~ 5.00	59.51	それ以外	5.00 ~ 5.00	1.72	8.72
2	100kN/m <sup>2</sup> を超える	—	— ~ —	—	3mを超える	— ~ —	—	—	100kN/m <sup>2</sup> を超える	—	— ~ —	—	3mを超える	— ~ —	—	—
	それ以外	1.00	0.00 ~ 6.12	76.71	それ以外	0.00 ~ 6.12	1.84	9.31	それ以外	1.00	5.00 ~ 7.18	76.71	それ以外	5.00 ~ 7.18	1.84	9.31
3	100kN/m <sup>2</sup> を超える	—	— ~ —	—	3mを超える	— ~ —	—	—	100kN/m <sup>2</sup> を超える	—	— ~ —	—	3mを超える	— ~ —	—	—
	それ以外	1.00	0.00 ~ 6.58	83.01	それ以外	0.00 ~ 6.58	1.83	9.27	それ以外	1.00	5.00 ~ 8.00	83.01	それ以外	5.00 ~ 8.00	1.83	9.27
4	100kN/m <sup>2</sup> を超える	—	— ~ —	—	3mを超える	— ~ —	—	—	100kN/m <sup>2</sup> を超える	—	— ~ —	—	3mを超える	— ~ —	—	—
	それ以外	1.00	0.00 ~ 6.68	84.28	それ以外	0.00 ~ 6.68	1.89	9.57	それ以外	1.00	5.00 ~ 8.42	84.28	それ以外	5.00 ~ 8.42	1.89	9.57
5	100kN/m <sup>2</sup> を超える	—	— ~ —	—	3mを超える	— ~ —	—	—	100kN/m <sup>2</sup> を超える	—	— ~ —	—	3mを超える	— ~ —	—	—
	それ以外	1.00	0.00 ~ 4.70	58.58	それ以外	0.00 ~ 4.70	1.82	9.21	それ以外	1.00	5.00 ~ 5.00	58.58	それ以外	5.00 ~ 5.00	1.82	9.21
	100kN/m <sup>2</sup> を超える		~		3mを超える	~			100kN/m <sup>2</sup> を超える		~		3mを超える	~		
	それ以外		~		それ以外	~			それ以外		~		それ以外	~		
	100kN/m <sup>2</sup> を超える		~		3mを超える	~			100kN/m <sup>2</sup> を超える		~		3mを超える	~		
	それ以外		~		それ以外	~			それ以外		~		それ以外	~		
	100kN/m <sup>2</sup> を超える		~		3mを超える	~			100kN/m <sup>2</sup> を超える		~		3mを超える	~		
	それ以外		~		それ以外	~			それ以外		~		それ以外	~		
	100kN/m <sup>2</sup> を超える		~		3mを超える	~			100kN/m <sup>2</sup> を超える		~		3mを超える	~		
	それ以外		~		それ以外	~			それ以外		~		それ以外	~		
	100kN/m <sup>2</sup> を超える		~		3mを超える	~			100kN/m <sup>2</sup> を超える		~		3mを超える	~		
	それ以外		~		それ以外	~			それ以外		~		それ以外	~		
	100kN/m <sup>2</sup> を超える		~		3mを超える	~			100kN/m <sup>2</sup> を超える		~		3mを超える	~		
	それ以外		~		それ以外	~			それ以外		~		それ以外	~		
	100kN/m <sup>2</sup> を超える		~		3mを超える	~			100kN/m <sup>2</sup> を超える		~		3mを超える	~		
	それ以外		~		それ以外	~			それ以外		~		それ以外	~		