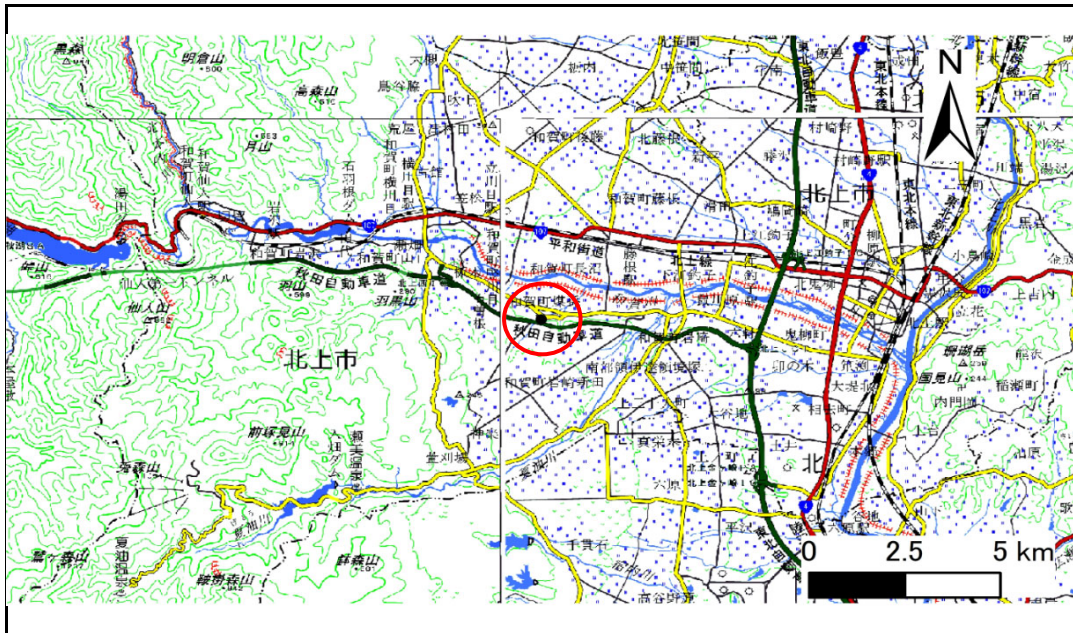


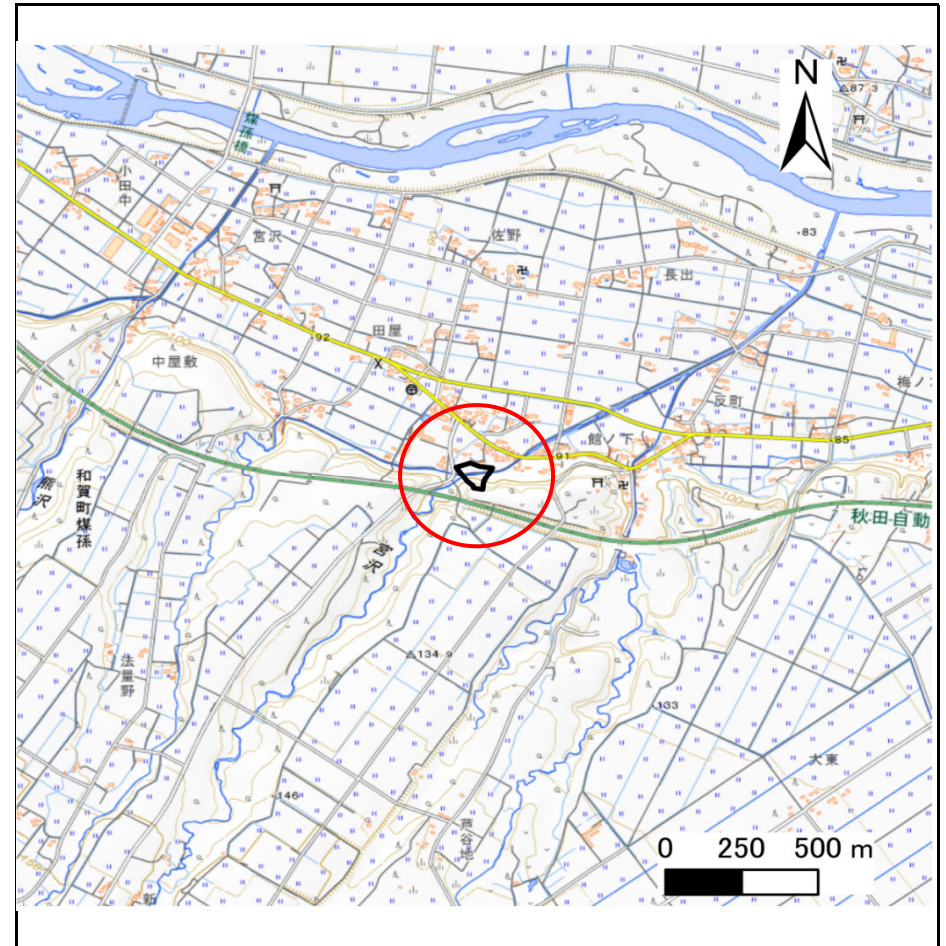
土砂災害防止に関する基礎調査(急傾斜地の崩壊)

表紙 概況、位置図

| | |
|---------|-----------------------|
| 自然現象の種類 | 急傾斜地の崩壊 |
| 箇所番号 | 206BN5022 |
| 箇所名 | 煤孫5地割 |
| 所在地 | 北上市和賀町煤孫5地割 |
| 調査機関 | 岩手県南広域振興局土木部 北上土木センター |



位置図(S=1:200,000)



概況図(S=1:25,000)

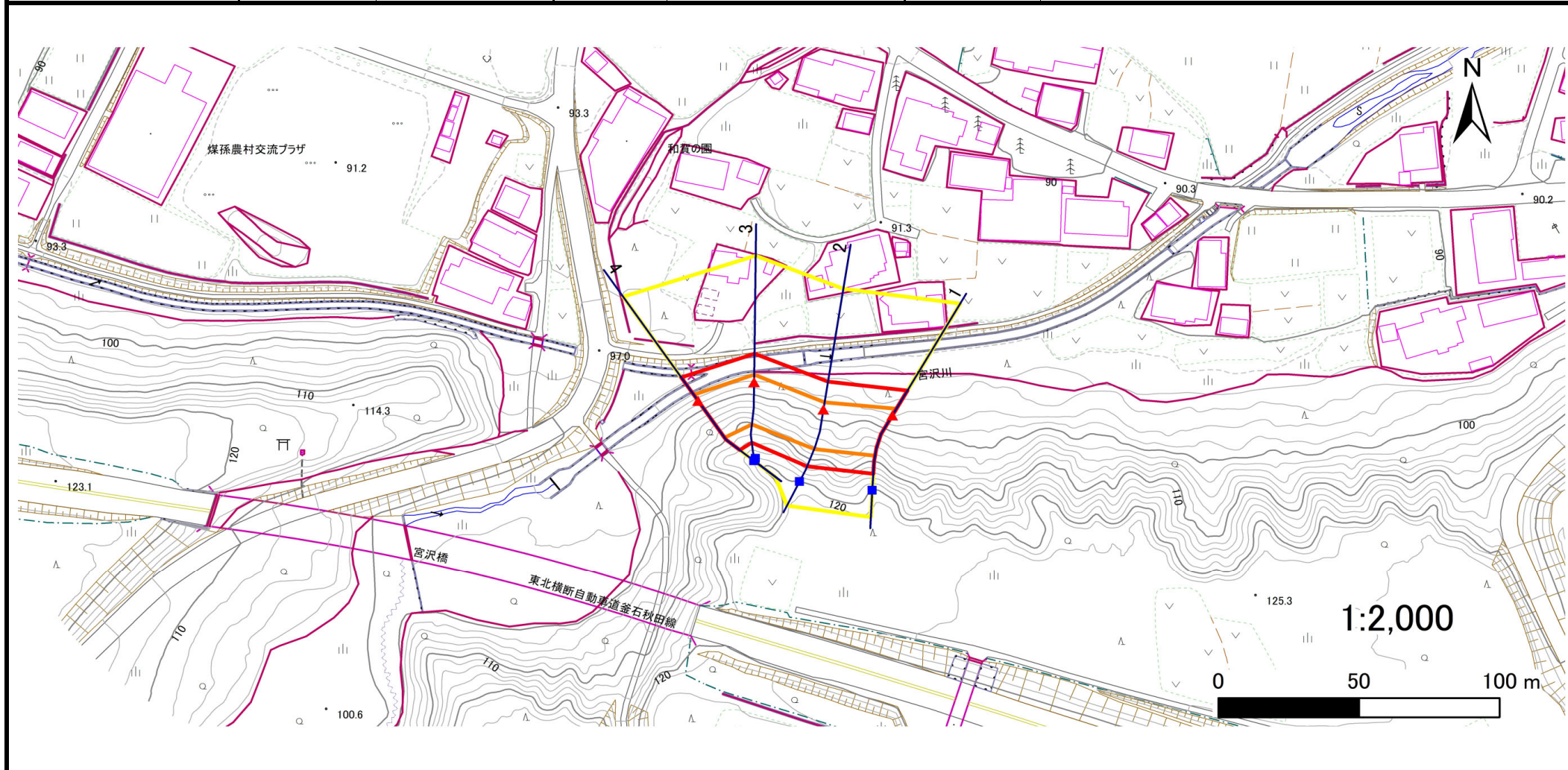
急傾斜地の崩壊区域調書

様式3-1 危害のおそれのある土地、著しい危害のおそれのある土地の設定図

調査年度

令和6年度

| | | | | | | |
|---------|------|-----------|-----|-------|-----|-------------|
| 急傾斜地の位置 | 箇所番号 | 206BN5022 | 箇所名 | 煤孫5地割 | 所在地 | 北上市和賀町煤孫5地割 |
|---------|------|-----------|-----|-------|-----|-------------|



| | | | | |
|----|------|--------|---------------------|--|
| 凡例 | ■ 上端 | — 横断測線 | ■ 危害のおそれのある土地の区域 | ■ 土石等の移動による力が100kN/m ² を超える範囲 |
| | ▲ 下端 | | ■ 著しい危害のおそれのある土地の区域 | ■ 土石等の堆積高が3mを超える範囲 |

急傾斜地の崩壊区域調査

様式3-2 建築物に作用すると想定される衝撃に関する事項(1/1)

調査年度

令和6年度

| 急傾斜地の位置 | | 箇所番号 | | 206BN5022 | | 箇所名 | | 煤孫5地割 | | 所在地 | | 北上市和賀町煤孫5地割 | | | | |
|----------------|---------------------------|-----------|----------------|-------------------------------|---------------|------------------|-----------|-------------------------------|---------------------------|-----------|----------------|-------------------------------|---------------|----------------|-----------|-------------------------------|
| 横断 測線 番号 | 急傾斜地の下端に隣接する土地 | | | | | | | | 急傾斜地内 | | | | | | | |
| | 土石等の移動の高さと力の大きさ | | | | 土石等の堆積高さとの大きさ | | | | 土石等の移動の高さと力の大きさ | | | | 土石等の堆積高さとの大きさ | | | |
| | 区分 | 高さ (m) | 下端からの距離 (m) | 力の大きさ (kN/m ²) | 区分 | 下端からの水平 距離(m) | 高さ (m) | 力の大きさ (kN/m ²) | 区分 | 高さ (m) | 上端からの比高 (m) | 力の大きさ (kN/m ²) | 区分 | 上端からの比高 (m) | 高さ (m) | 力の大きさ (kN/m ²) |
| 1 | 100kN/m ² を超える | 1.00 | 0.00 ~ 2.86 | 145.29 | 3mを超える | — ~ — | — | — | 100kN/m ² を超える | 1.00 | 10.59 ~ 24.02 | 145.29 | 3mを超える | — ~ — | — | — |
| | それ以外 | 1.00 | 2.86 ~ 10.65 | 100.00 | それ以外 | 0.00 ~ 10.65 | 2.78 | 14.05 | それ以外 | 1.00 | 5.00 ~ 10.59 | 100.00 | それ以外 | 5.00 ~ 24.02 | 2.78 | 14.05 |
| 2 | 100kN/m ² を超える | 1.00 | 0.00 ~ 2.70 | 142.54 | 3mを超える | — ~ — | — | — | 100kN/m ² を超える | 1.00 | 10.55 ~ 22.70 | 142.54 | 3mを超える | — ~ — | — | — |
| | それ以外 | 1.00 | 2.70 ~ 10.48 | 100.00 | それ以外 | 0.00 ~ 10.48 | 2.75 | 13.91 | それ以外 | 1.00 | 5.00 ~ 10.55 | 100.00 | それ以外 | 5.00 ~ 22.70 | 2.75 | 13.91 |
| 3 | 100kN/m ² を超える | 1.00 | 0.00 ~ 2.80 | 144.34 | 3mを超える | — ~ — | — | — | 100kN/m ² を超える | 1.00 | 10.59 ~ 23.50 | 144.34 | 3mを超える | — ~ — | — | — |
| | それ以外 | 1.00 | 2.80 ~ 10.59 | 100.00 | それ以外 | 0.00 ~ 10.59 | 2.78 | 14.04 | それ以外 | 1.00 | 5.00 ~ 10.59 | 100.00 | それ以外 | 5.00 ~ 23.50 | 2.78 | 14.04 |
| 4 | 100kN/m ² を超える | 1.00 | 0.00 ~ 2.75 | 143.33 | 3mを超える | — ~ — | — | — | 100kN/m ² を超える | 1.00 | 10.53 ~ 23.48 | 143.33 | 3mを超える | — ~ — | — | — |
| | それ以外 | 1.00 | 2.75 ~ 10.53 | 100.00 | それ以外 | 0.00 ~ 10.53 | 2.72 | 13.72 | それ以外 | 1.00 | 5.00 ~ 10.53 | 100.00 | それ以外 | 5.00 ~ 23.48 | 2.72 | 13.72 |
| | 100kN/m ² を超える | | ~ | | 3mを超える | ~ | | | 100kN/m ² を超える | | ~ | | 3mを超える | ~ | | |
| | それ以外 | | ~ | | それ以外 | ~ | | | それ以外 | | ~ | | それ以外 | ~ | | |
| | 100kN/m ² を超える | | ~ | | 3mを超える | ~ | | | 100kN/m ² を超える | | ~ | | 3mを超える | ~ | | |
| | それ以外 | | ~ | | それ以外 | ~ | | | それ以外 | | ~ | | それ以外 | ~ | | |
| | 100kN/m ² を超える | | ~ | | 3mを超える | ~ | | | 100kN/m ² を超える | | ~ | | 3mを超える | ~ | | |
| | それ以外 | | ~ | | それ以外 | ~ | | | それ以外 | | ~ | | それ以外 | ~ | | |
| | 100kN/m ² を超える | | ~ | | 3mを超える | ~ | | | 100kN/m ² を超える | | ~ | | 3mを超える | ~ | | |
| | それ以外 | | ~ | | それ以外 | ~ | | | それ以外 | | ~ | | それ以外 | ~ | | |
| | 100kN/m ² を超える | | ~ | | 3mを超える | ~ | | | 100kN/m ² を超える | | ~ | | 3mを超える | ~ | | |
| | それ以外 | | ~ | | それ以外 | ~ | | | それ以外 | | ~ | | それ以外 | ~ | | |
| | 100kN/m ² を超える | | ~ | | 3mを超える | ~ | | | 100kN/m ² を超える | | ~ | | 3mを超える | ~ | | |
| | それ以外 | | ~ | | それ以外 | ~ | | | それ以外 | | ~ | | それ以外 | ~ | | |
| | 100kN/m ² を超える | | ~ | | 3mを超える | ~ | | | 100kN/m ² を超える | | ~ | | 3mを超える | ~ | | |
| | それ以外 | | ~ | | それ以外 | ~ | | | それ以外 | | ~ | | それ以外 | ~ | | |