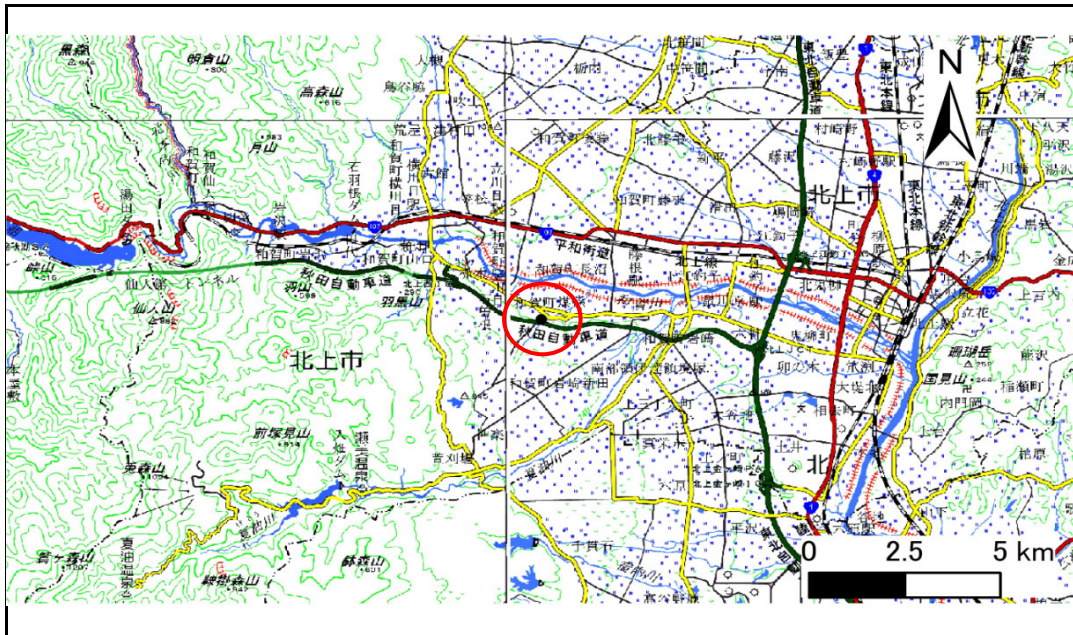


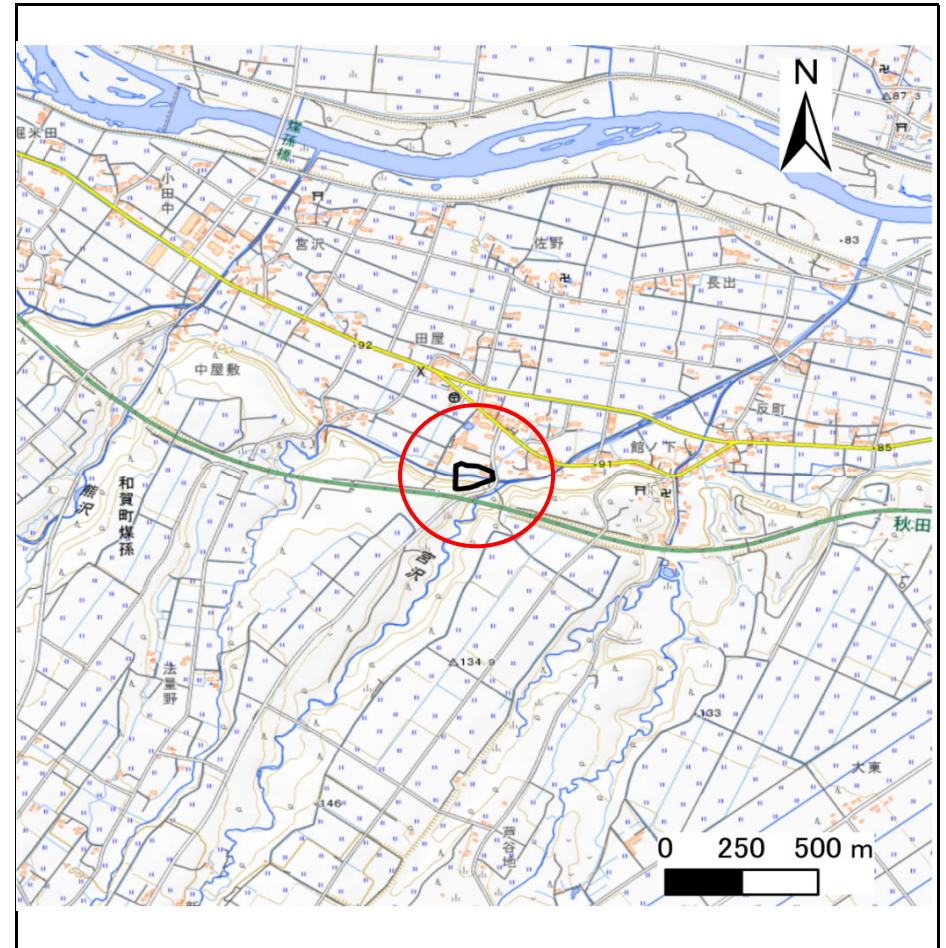
土砂災害防止に関する基礎調査(急傾斜地の崩壊)

表紙 概況、位置図

自然現象の種類	急傾斜地の崩壊
箇所番号	206BN5021
箇所名	煤孫4地割
所在地	北上市和賀町煤孫4地割
調査機関	岩手県南広域振興局土木部 北上土木センター



位置図(S=1:200,000)



概況図(S=1:25,000)

国土地理院の数値地図(地図画像)200,000「秋田」、「盛岡」、「新庄」、「一関」、及び電子地形図25,000「和賀仙人」、「北上」を掲載

急傾斜地の崩壊区域調書

様式3-1 危害のおそれのある土地、著しい危害のおそれのある土地の設定図

調査年度

令和6年度

急傾斜地の位置

箇所番号

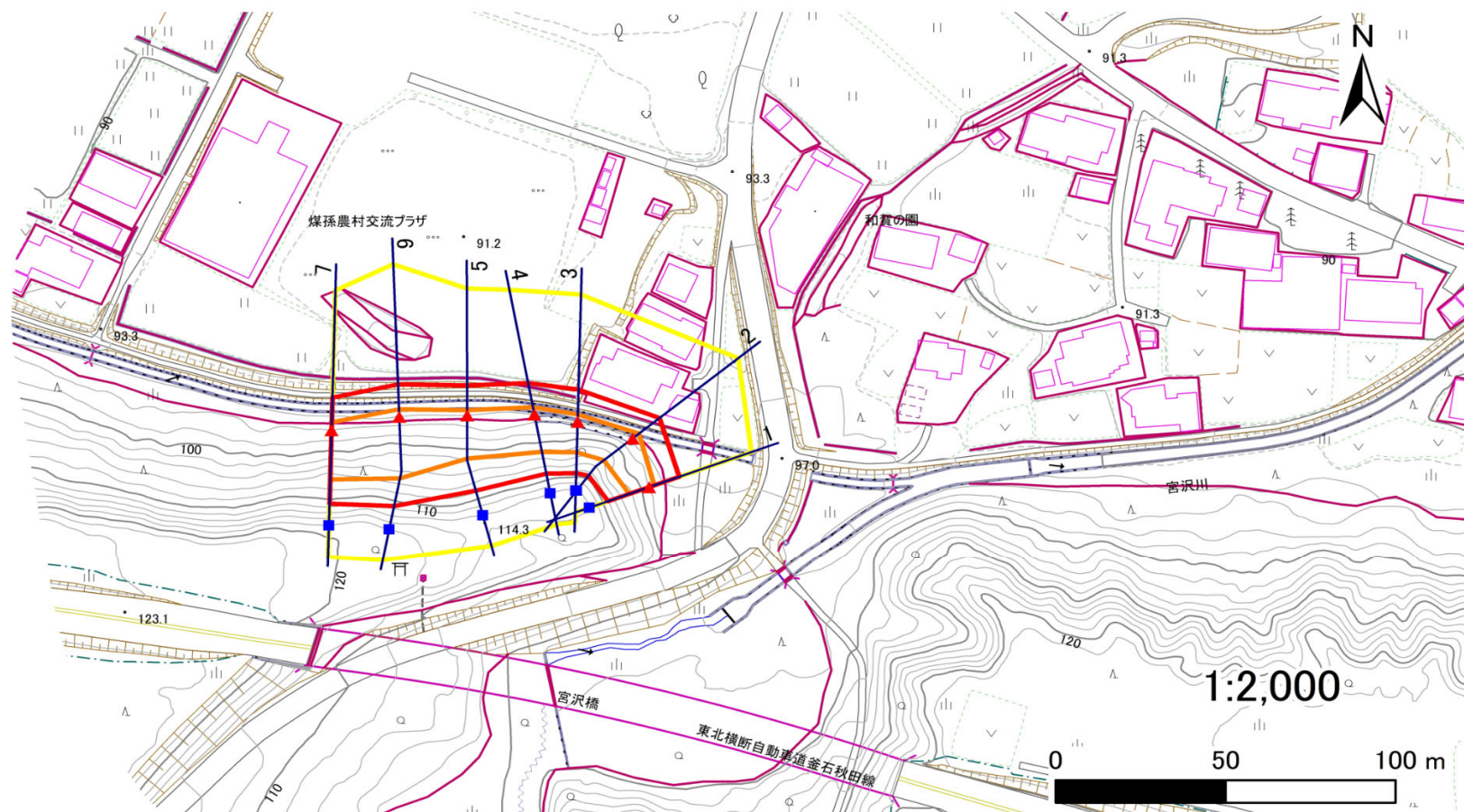
206BN5021

箇所名

煤孫4地割

所在地

北上市和賀町煤孫4地割



凡例

■ 上端
▲ 下端

— 横断測線

■ 危険のおそれのある土地の区域
■ 著しい危険のおそれのある土地の区域

■ 土石等の移動による力が100kN/m²を超える範囲
■ 土石等の堆積高が3mを超える範囲

急傾斜地の崩壊区域調査

様式3-2 建築物に作用すると想定される衝撃に関する事項(1/1)

調査年度	令和6年度
------	-------

急傾斜地の位置		箇所番号		206BN5021				箇所名		煤孫4地割				所在地		北上市和賀町煤孫4地割			
横断 測線 番号	急傾斜地の下端に隣接する土地																		
	土石等の移動の高さと力の大きさ								土石等の堆積高さとの大きさ										
	区分	高さ (m)	下端からの距離 (m)	力の大きさ (kN/m ²)	区分	下端からの水平 距離(m)	高さ (m)	力の大きさ (kN/m ²)	区分	高さ (m)	上端からの比高 (m)	力の大きさ (kN/m ²)	区分	上端からの比高 (m)	高さ (m)	力の大きさ (kN/m ²)			
1	100kN/m ² を超える	1.00	0.00 ~ 1.60	124.39	3mを超える	— ~ —	—	—	100kN/m ² を超える	1.00	10.69 ~ 16.00	124.39	3mを超える	— ~ —	—	—			
	それ以外	1.00	1.60 ~ 9.38	100.00	それ以外	0.00 ~ 9.38	2.48	12.52	それ以外	1.00	5.00 ~ 10.69	100.00	それ以外	5.00 ~ 16.00	2.48	12.52			
2	100kN/m ² を超える	1.00	0.00 ~ 2.35	136.74	3mを超える	— ~ —	—	—	100kN/m ² を超える	1.00	10.69 ~ 20.02	136.74	3mを超える	— ~ —	—	—			
	それ以外	1.00	2.35 ~ 10.14	100.00	それ以外	0.00 ~ 10.14	2.82	14.26	それ以外	1.00	5.00 ~ 10.69	100.00	それ以外	5.00 ~ 20.02	2.82	14.26			
3	100kN/m ² を超える	1.00	0.00 ~ 2.27	135.32	3mを超える	— ~ —	—	—	100kN/m ² を超える	1.00	11.04 ~ 20.00	135.32	3mを超える	— ~ —	—	—			
	それ以外	1.00	2.27 ~ 10.05	100.00	それ以外	0.00 ~ 10.05	2.92	14.74	それ以外	1.00	5.00 ~ 11.04	100.00	それ以外	5.00 ~ 20.00	2.92	14.74			
4	100kN/m ² を超える	1.00	0.00 ~ 2.34	136.45	3mを超える	— ~ —	—	—	100kN/m ² を超える	1.00	10.54 ~ 20.00	136.45	3mを超える	— ~ —	—	—			
	それ以外	1.00	2.34 ~ 10.12	100.00	それ以外	0.00 ~ 10.12	2.74	13.84	それ以外	1.00	5.00 ~ 10.54	100.00	それ以外	5.00 ~ 20.00	2.74	13.84			
5	100kN/m ² を超える	1.00	0.00 ~ 1.64	125.11	3mを超える	— ~ —	—	—	100kN/m ² を超える	1.00	11.52 ~ 20.00	125.11	3mを超える	— ~ —	—	—			
	それ以外	1.00	1.64 ~ 9.43	100.00	それ以外	0.00 ~ 9.43	2.47	12.50	それ以外	1.00	5.00 ~ 11.52	100.00	それ以外	5.00 ~ 20.00	2.47	12.50			
6	100kN/m ² を超える	1.00	0.00 ~ 2.36	136.80	3mを超える	— ~ —	—	—	100kN/m ² を超える	1.00	10.94 ~ 24.00	136.80	3mを超える	— ~ —	—	—			
	それ以外	1.00	2.36 ~ 10.14	100.00	それ以外	0.00 ~ 10.14	2.55	12.88	それ以外	1.00	5.00 ~ 10.94	100.00	それ以外	5.00 ~ 24.00	2.55	12.88			
7	100kN/m ² を超える	1.00	0.00 ~ 2.47	138.62	3mを超える	— ~ —	—	—	100kN/m ² を超える	1.00	10.58 ~ 22.00	138.62	3mを超える	— ~ —	—	—			
	それ以外	1.00	2.47 ~ 10.25	100.00	それ以外	0.00 ~ 10.25	2.65	13.38	それ以外	1.00	5.00 ~ 10.58	100.00	それ以外	5.00 ~ 22.00	2.65	13.38			
	100kN/m ² を超える		~		3mを超える	~			100kN/m ² を超える		~		3mを超える	~					
	それ以外		~		それ以外	~			それ以外		~		それ以外	~					
	100kN/m ² を超える		~		3mを超える	~			100kN/m ² を超える		~		3mを超える	~					
	それ以外		~		それ以外	~			それ以外		~		それ以外	~					
	100kN/m ² を超える		~		3mを超える	~			100kN/m ² を超える		~		3mを超える	~					
	それ以外		~		それ以外	~			それ以外		~		それ以外	~					
	100kN/m ² を超える		~		3mを超える	~			100kN/m ² を超える		~		3mを超える	~					
	それ以外		~		それ以外	~			それ以外		~		それ以外	~					
	100kN/m ² を超える		~		3mを超える	~			100kN/m ² を超える		~		3mを超える	~					
	それ以外		~		それ以外	~			それ以外		~		それ以外	~					