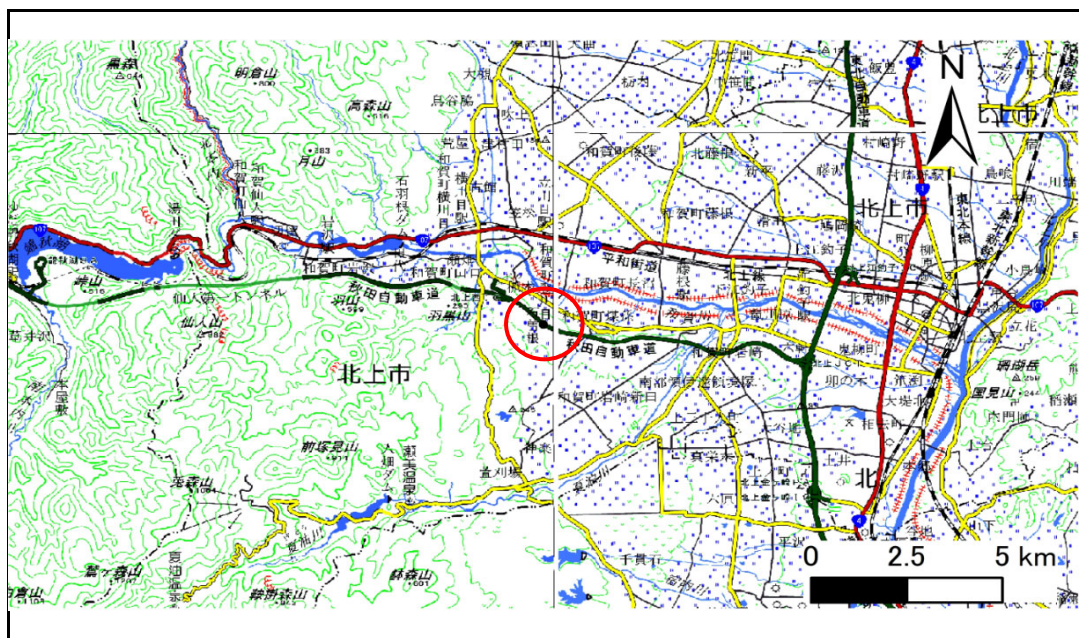


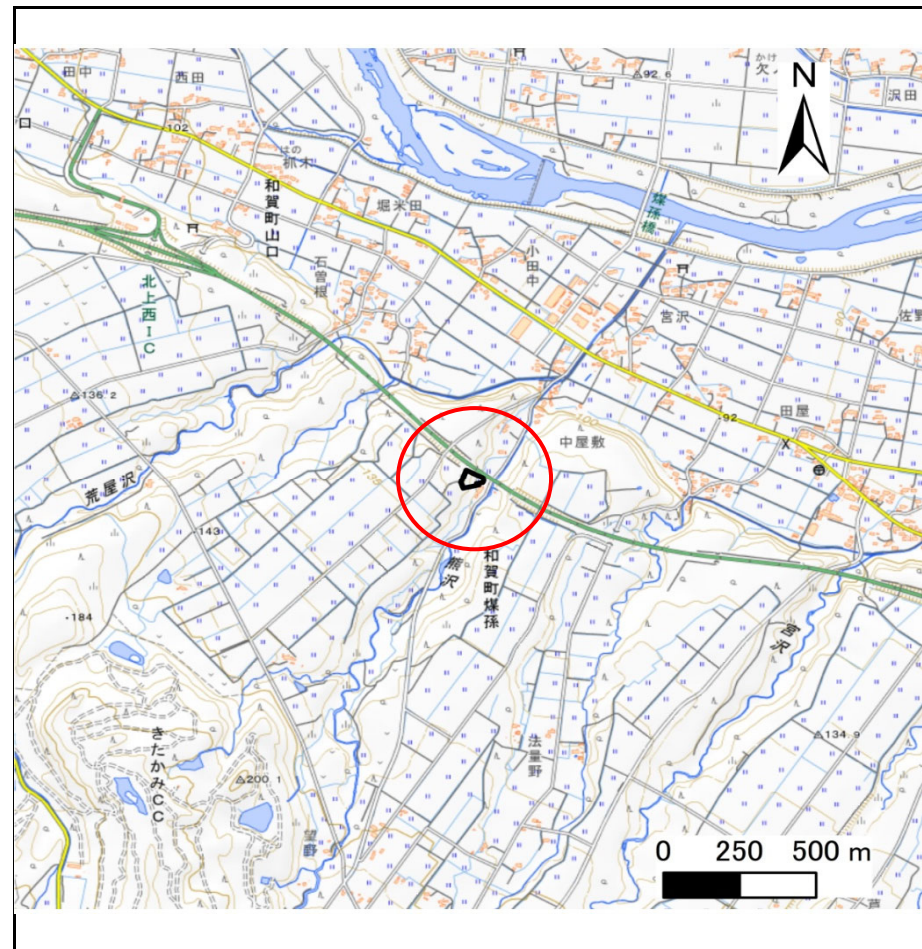
土砂災害防止に関する基礎調査(急傾斜地の崩壊)

表紙 概況、位置図

自然現象の種類	急傾斜地の崩壊
箇所番号	206BN5020
箇所名	煤孫10地割B
所在地	北上市和賀町煤孫10地割
調査機関	岩手県南広域振興局土木部 北上土木センター



位置図(S=1:200,000)



概況図(S=1:25,000)

国土地理院の数値地図(地図画像)200,000「秋田」、「盛岡」、「新庄」、「一関」、及び電子地形図25,000「和賀仙人」、「北上」を掲載

急傾斜地の崩壊区域調書

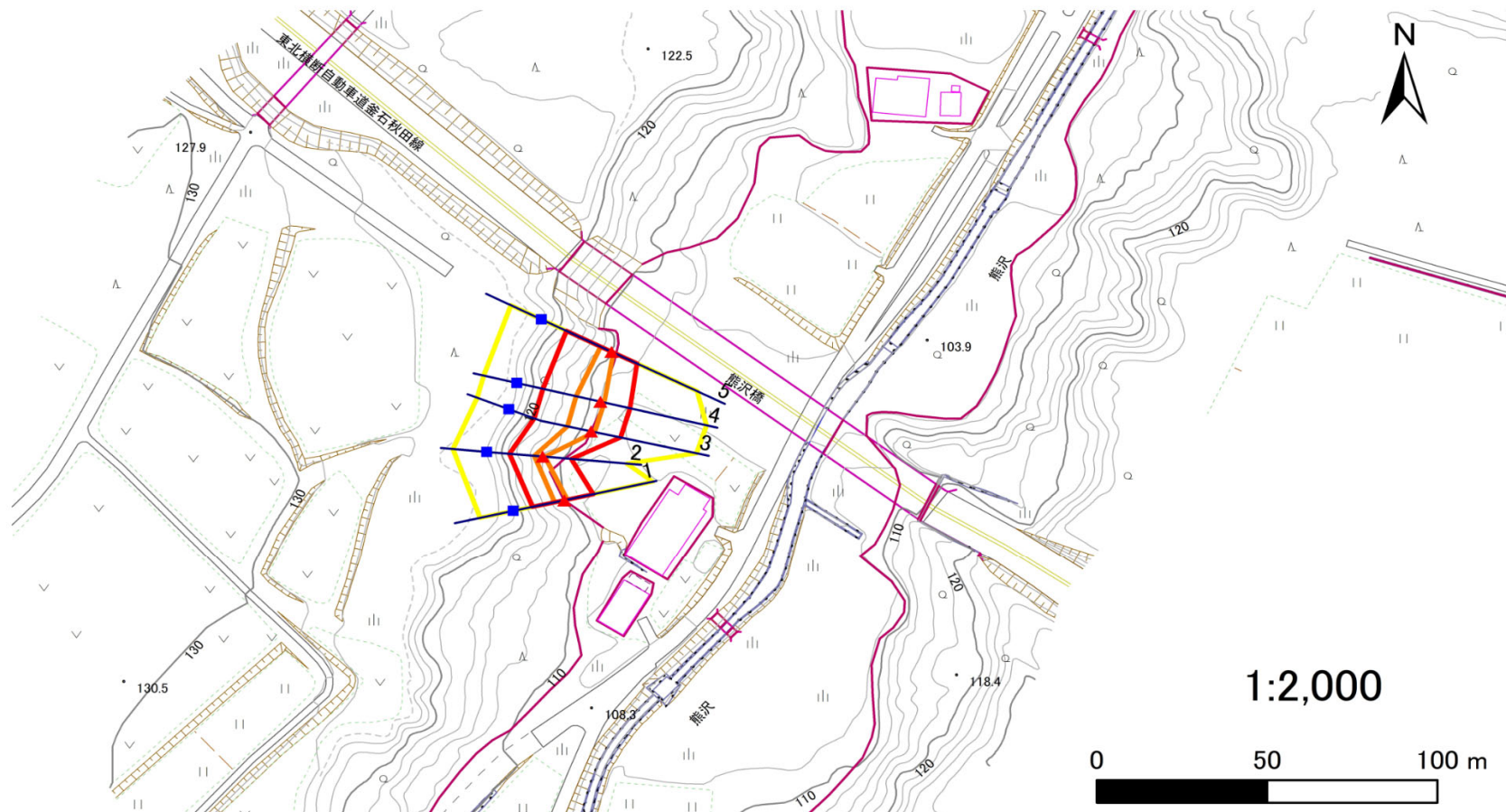
様式3-1 危害のおそれのある土地、著しい危害のおそれのある土地の設定図

調査年度

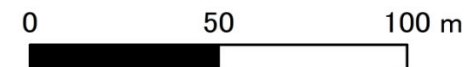
令和6年度

急傾斜地の位置	箇所番号	206BN5020	箇所名	煤孫10地割B	所在地	北上市和賀町煤孫10地割
---------	------	-----------	-----	---------	-----	--------------

北上市
和賀町



1:2,000



凡例

■ 上端
▲ 下端

— 横断測線

■ 危害のおそれのある土地の区域
■ 著しい危害のおそれのある土地の区域

■ 土石等の移動による力が100kN/m²を超える範囲
■ 土石等の堆積高が3mを超える範囲

急傾斜地の崩壊区域調査

様式3-2 建築物に作用すると想定される衝撃に関する事項(1/1)

調査年度	令和6年度
------	-------

急傾斜地の位置		箇所番号		206BN5020		箇所名		煤孫10地割B		所在地		北上市和賀町煤孫10地割				
横断 測線 番号	急傾斜地の下端に隣接する土地								急傾斜地内							
	土石等の移動の高さと力の大きさ				土石等の堆積高さとの大きさ				土石等の移動の高さと力の大きさ				土石等の堆積高さとの大きさ			
	区分	高さ (m)	下端からの距離 (m)	力の大きさ (kN/m ²)	区分	下端からの水平 距離(m)	高さ (m)	力の大きさ (kN/m ²)	区分	高さ (m)	上端からの比高 (m)	力の大きさ (kN/m ²)	区分	上端からの比高 (m)	高さ (m)	力の大きさ (kN/m ²)
1	100kN/m ² を超える	1.00	0.00 ~ 0.86	112.90	3mを超える	— ~ —	—	—	100kN/m ² を超える	1.00	10.74 ~ 13.25	112.90	3mを超える	— ~ —	—	—
	それ以外	1.00	0.86 ~ 8.65	100.00	それ以外	0.00 ~ 8.65	2.29	11.59	それ以外	1.00	5.00 ~ 10.74	100.00	それ以外	5.00 ~ 13.25	2.29	11.59
2	100kN/m ² を超える	1.00	0.00 ~ 0.64	109.59	3mを超える	— ~ —	—	—	100kN/m ² を超える	1.00	10.54 ~ 12.40	109.59	3mを超える	— ~ —	—	—
	それ以外	1.00	0.64 ~ 8.43	100.00	それ以外	0.00 ~ 8.43	2.16	10.94	それ以外	1.00	5.00 ~ 10.54	100.00	それ以外	5.00 ~ 12.40	2.16	10.94
3	100kN/m ² を超える	1.00	0.00 ~ 1.09	116.34	3mを超える	— ~ —	—	—	100kN/m ² を超える	1.00	11.40 ~ 15.86	116.34	3mを超える	— ~ —	—	—
	それ以外	1.00	1.09 ~ 8.87	100.00	それ以外	0.00 ~ 8.87	2.18	11.02	それ以外	1.00	5.00 ~ 11.40	100.00	それ以外	5.00 ~ 15.86	2.18	11.02
4	100kN/m ² を超える	1.00	0.00 ~ 1.13	117.06	3mを超える	— ~ —	—	—	100kN/m ² を超える	1.00	11.35 ~ 16.00	117.06	3mを超える	— ~ —	—	—
	それ以外	1.00	1.13 ~ 8.92	100.00	それ以外	0.00 ~ 8.92	2.18	11.04	それ以外	1.00	5.00 ~ 11.35	100.00	それ以外	5.00 ~ 16.00	2.18	11.04
5	100kN/m ² を超える	1.00	0.00 ~ 0.56	108.29	3mを超える	— ~ —	—	—	100kN/m ² を超える	1.00	11.80 ~ 14.00	108.29	3mを超える	— ~ —	—	—
	それ以外	1.00	0.56 ~ 8.34	100.00	それ以外	0.00 ~ 8.34	1.98	9.99	それ以外	1.00	5.00 ~ 11.80	100.00	それ以外	5.00 ~ 14.00	1.98	9.99
	100kN/m ² を超える		~		3mを超える	~			100kN/m ² を超える		~		3mを超える	~		
	それ以外		~		それ以外	~			それ以外		~		それ以外	~		
	100kN/m ² を超える		~		3mを超える	~			100kN/m ² を超える		~		3mを超える	~		
	それ以外		~		それ以外	~			それ以外		~		それ以外	~		
	100kN/m ² を超える		~		3mを超える	~			100kN/m ² を超える		~		3mを超える	~		
	それ以外		~		それ以外	~			それ以外		~		それ以外	~		
	100kN/m ² を超える		~		3mを超える	~			100kN/m ² を超える		~		3mを超える	~		
	それ以外		~		それ以外	~			それ以外		~		それ以外	~		
	100kN/m ² を超える		~		3mを超える	~			100kN/m ² を超える		~		3mを超える	~		
	それ以外		~		それ以外	~			それ以外		~		それ以外	~		
	100kN/m ² を超える		~		3mを超える	~			100kN/m ² を超える		~		3mを超える	~		
	それ以外		~		それ以外	~			それ以外		~		それ以外	~		
	100kN/m ² を超える		~		3mを超える	~			100kN/m ² を超える		~		3mを超える	~		
	それ以外		~		それ以外	~			それ以外		~		それ以外	~		