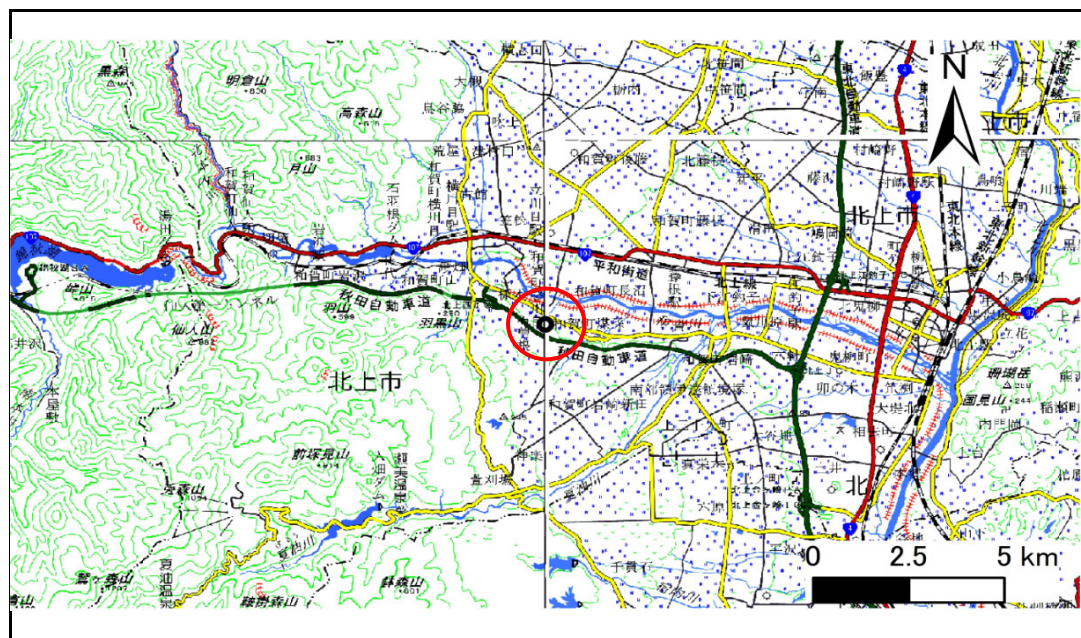


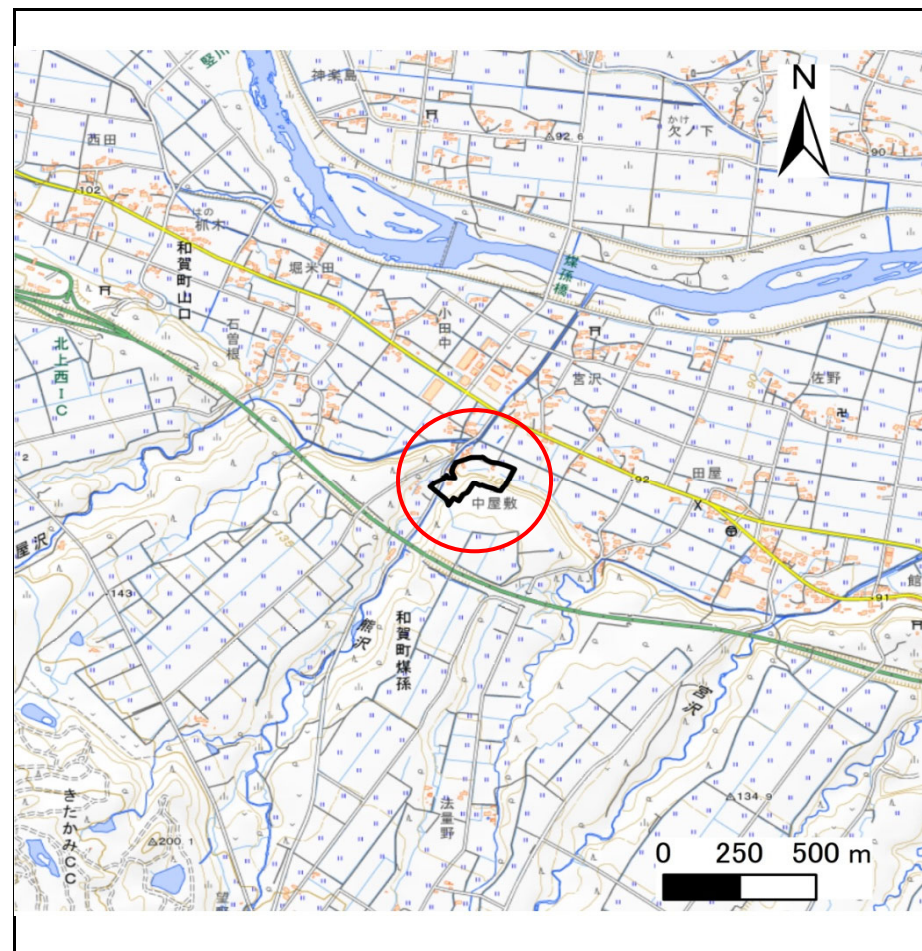
土砂災害防止に関する基礎調査(急傾斜地の崩壊)

表紙 概況、位置図

自然現象の種類	急傾斜地の崩壊
箇所番号	206BN5018
箇所名	煤孫10地割
所在地	北上市和賀町煤孫10地割
調査機関	岩手県南広域振興局土木部 北上土木センター



位置図(S=1:200,000)



概況図(S=1:25,000)

国土地理院の数値地図(地図画像)200,000「秋田」、「盛岡」、「新庄」、「一関」、及び電子地形図25,000「和賀仙人」、「北上」を掲載

急傾斜地の崩壊区域調書

様式3-1 危害のおそれのある土地、著しい危害のおそれのある土地の設定図

調査年度

令和6年度

急傾斜地の位置

箇所番号

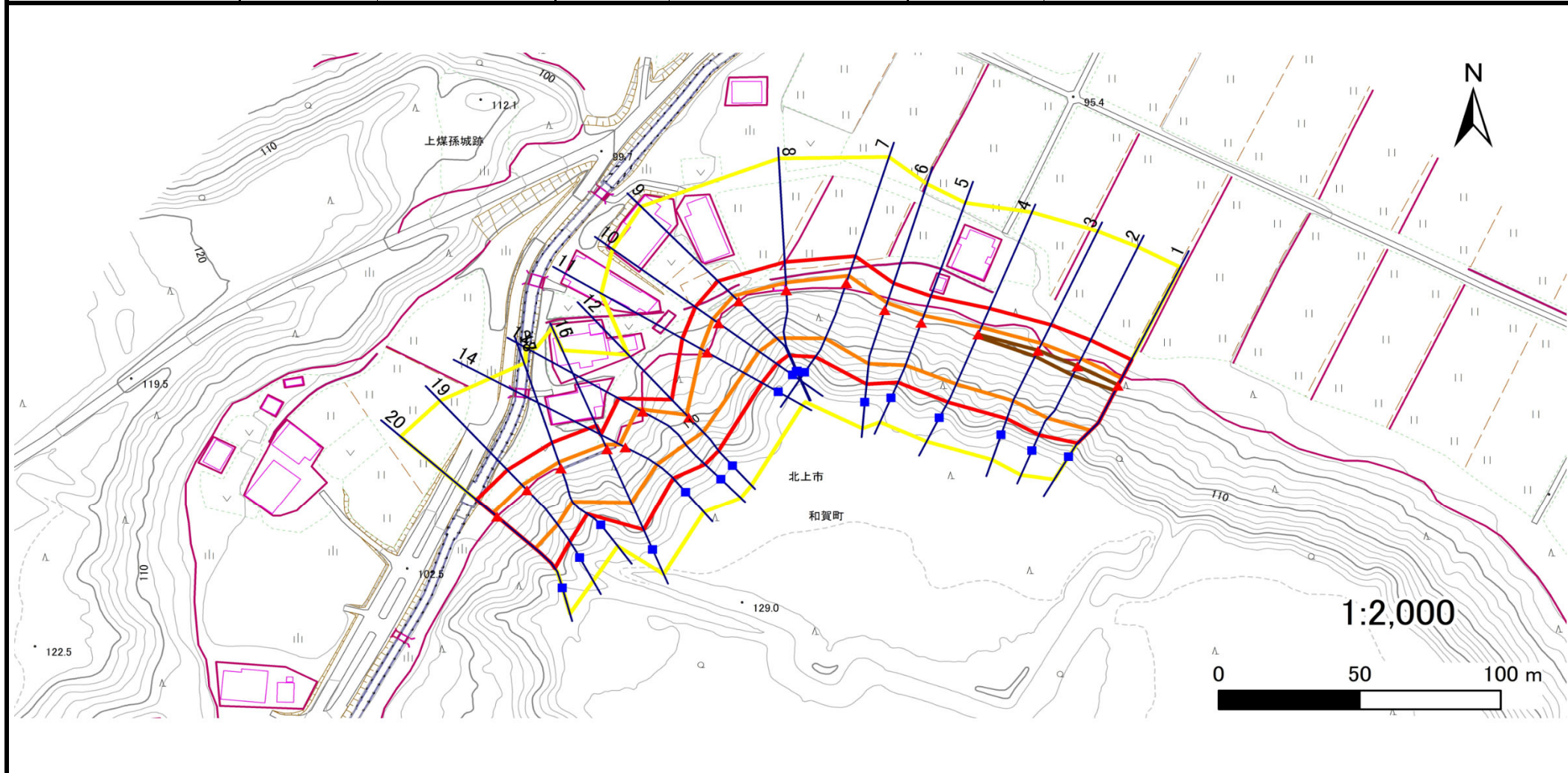
206BN5018

箇所名

煤孫10地割

所在地

北上市和賀町煤孫10地割



凡例

■ 上端
▲ 下端

— 横断測線

■ 危害のおそれのある土地の区域
■ 著しい危害のおそれのある土地の区域

■ 土石等の移動による力が100kN/m²を超える範囲
■ 土石等の堆積高が3mを超える範囲

急傾斜地の崩壊区域調査

様式3-2 建築物に作用すると想定される衝撃に関する事項(1/2)

											調査年度	令和6年度				
急傾斜地の位置		箇所番号	206BN5018			箇所名	煤孫10地割			所在地	北上市和賀町煤孫10地割					
横断 測線 番号	急傾斜地の下端に隣接する土地								急傾斜地内							
	土石等の移動の高さと力の大きさ				土石等の堆積高さと力の大きさ				土石等の移動の高さと力の大きさ				土石等の堆積高さと力の大きさ			
	区分	高さ (m)	下端からの距離 (m)	力の大きさ (kN/m ²)	区分	下端からの水平 距離(m)	高さ (m)	力の大きさ (kN/m ²)	区分	高さ (m)	上端からの比高 (m)	力の大きさ (kN/m ²)	区分	上端からの比高 (m)	高さ (m)	力の大きさ (kN/m ²)
1	100kN/m ² を超える	1.00	0.00 ~ 3.12	149.74	3mを超える	0.00 ~ 0.25	3.14	15.86	100kN/m ² を超える	1.00	10.61 ~ 26.80	149.74	3mを超える	25.00 ~ 26.80	3.14	15.86
	それ以外	1.00	3.12 ~ 10.90	100.00	それ以外	0.25 ~ 10.90	3.00	15.16	それ以外	1.00	5.00 ~ 10.61	100.00	それ以外	5.00 ~ 25.00	3.00	15.16
2	100kN/m ² を超える	1.00	0.00 ~ 3.13	149.89	3mを超える	0.00 ~ 0.11	3.06	15.46	100kN/m ² を超える	1.00	10.53 ~ 28.00	149.89	3mを超える	25.00 ~ 28.00	3.06	15.46
	それ以外	1.00	3.13 ~ 10.91	100.00	それ以外	0.11 ~ 10.91	3.00	15.16	それ以外	1.00	5.00 ~ 10.53	100.00	それ以外	5.00 ~ 25.00	3.00	15.16
3	100kN/m ² を超える	1.00	0.00 ~ 3.05	148.47	3mを超える	0.00 ~ 0.11	3.06	15.46	100kN/m ² を超える	1.00	10.53 ~ 26.85	148.47	3mを超える	25.00 ~ 26.85	3.06	15.46
	それ以外	1.00	3.05 ~ 10.83	100.00	それ以外	0.11 ~ 10.83	3.00	15.16	それ以外	1.00	5.00 ~ 10.53	100.00	それ以外	5.00 ~ 25.00	3.00	15.16
4	100kN/m ² を超える	1.00	0.00 ~ 2.86	145.23	3mを超える	0.00 ~ 0.00	3.00	15.16	100kN/m ² を超える	1.00	10.56 ~ 25.70	145.23	3mを超える	25.00 ~ 25.70	3.00	15.16
	それ以外	1.00	2.86 ~ 10.64	100.00	それ以外	0.00 ~ 10.64	3.00	15.16	それ以外	1.00	5.00 ~ 10.56	100.00	それ以外	5.00 ~ 25.00	3.00	15.16
5	100kN/m ² を超える	1.00	0.00 ~ 2.82	144.55	3mを超える	— ~ —	—	—	100kN/m ² を超える	1.00	10.53 ~ 24.00	144.55	3mを超える	— ~ —	—	—
	それ以外	1.00	2.82 ~ 10.60	100.00	それ以外	0.00 ~ 10.60	2.73	13.80	それ以外	1.00	5.00 ~ 10.53	100.00	それ以外	5.00 ~ 24.00	2.73	13.80
6	100kN/m ² を超える	1.00	0.00 ~ 2.81	144.43	3mを超える	— ~ —	—	—	100kN/m ² を超える	1.00	10.60 ~ 26.00	144.43	3mを超える	— ~ —	—	—
	それ以外	1.00	2.81 ~ 10.60	100.00	それ以外	0.00 ~ 10.60	2.97	15.01	それ以外	1.00	5.00 ~ 10.60	100.00	それ以外	5.00 ~ 26.00	2.97	15.01
7	100kN/m ² を超える	1.00	0.00 ~ 2.83	144.79	3mを超える	— ~ —	—	—	100kN/m ² を超える	1.00	10.63 ~ 26.72	144.79	3mを超える	— ~ —	—	—
	それ以外	1.00	2.83 ~ 10.62	100.00	それ以外	0.00 ~ 10.62	2.96	14.94	それ以外	1.00	5.00 ~ 10.63	100.00	それ以外	5.00 ~ 26.72	2.96	14.94
8	100kN/m ² を超える	1.00	0.00 ~ 2.92	146.29	3mを超える	0.00 ~ 0.15	3.08	15.56	100kN/m ² を超える	1.00	10.54 ~ 25.01	146.29	3mを超える	25.00 ~ 25.01	3.08	15.56
	それ以外	1.00	2.92 ~ 10.70	100.00	それ以外	0.15 ~ 10.70	3.00	15.16	それ以外	1.00	5.00 ~ 10.54	100.00	それ以外	5.00 ~ 25.00	3.00	15.16
9	100kN/m ² を超える	1.00	0.00 ~ 2.74	143.24	3mを超える	— ~ —	—	—	100kN/m ² を超える	1.00	10.59 ~ 24.90	143.24	3mを超える	— ~ —	—	—
	それ以外	1.00	2.74 ~ 10.53	100.00	それ以外	0.00 ~ 10.53	2.64	13.36	それ以外	1.00	5.00 ~ 10.59	100.00	それ以外	5.00 ~ 24.90	2.64	13.36
10	100kN/m ² を超える	1.00	0.00 ~ 2.55	140.09	3mを超える	— ~ —	—	—	100kN/m ² を超える	1.00	10.64 ~ 23.46	140.09	3mを超える	— ~ —	—	—
	それ以外	1.00	2.55 ~ 10.34	100.00	それ以外	0.00 ~ 10.34	2.62	13.25	それ以外	1.00	5.00 ~ 10.64	100.00	それ以外	5.00 ~ 23.46	2.62	13.25
11	100kN/m ² を超える	1.00	0.00 ~ 2.50	139.12	3mを超える	— ~ —	—	—	100kN/m ² を超える	1.00	10.55 ~ 21.86	139.12	3mを超える	— ~ —	—	—
	それ以外	1.00	2.50 ~ 10.28	100.00	それ以外	0.00 ~ 10.28	2.67	13.50	それ以外	1.00	5.00 ~ 10.55	100.00	それ以外	5.00 ~ 21.86	2.67	13.50
12	100kN/m ² を超える	1.00	0.00 ~ 1.31	119.87	3mを超える	— ~ —	—	—	100kN/m ² を超える	1.00	10.96 ~ 16.00	119.87	3mを超える	— ~ —	—	—
	それ以外	1.00	1.31 ~ 9.10	100.00	それ以外	0.00 ~ 9.10	2.23	11.28	それ以外	1.00	5.00 ~ 10.96	100.00	それ以外	5.00 ~ 16.00	2.23	11.28
13	100kN/m ² を超える	1.00	0.00 ~ 2.03	131.47	3mを超える	— ~ —	—	—	100kN/m ² を超える	1.00	11.48 ~ 24.00	131.47	3mを超える	— ~ —	—	—
	それ以外	1.00	2.03 ~ 9.82	100.00	それ以外	0.00 ~ 9.82	2.48	12.52	それ以外	1.00	5.00 ~ 11.48	100.00	それ以外	5.00 ~ 24.00	2.48	12.52
14	100kN/m ² を超える	1.00	0.00 ~ 2.19	133.98	3mを超える	— ~ —	—	—	100kN/m ² を超える	1.00	10.61 ~ 20.00	133.98	3mを超える	— ~ —	—	—
	それ以外	1.00	2.19 ~ 9.97	100.00	それ以外	0.00 ~ 9.97	2.63	13.31	それ以外	1.00	5.00 ~ 10.61	100.00	それ以外	5.00 ~ 20.00	2.63	13.31
15	100kN/m ² を超える	1.00	0.00 ~ 1.94	130.00	3mを超える	— ~ —	—	—	100kN/m ² を超える	1.00	11.83 ~ 25.27	130.00	3mを超える	— ~ —	—	—
	それ以外	1.00	1.94 ~ 9.73	100.00	それ以外	0.00 ~ 9.73	2.75	13.92	それ以外	1.00	5.00 ~ 11.83	100.00	それ以外	5.00 ~ 25.27	2.75	13.92

急傾斜地の崩壊区域調書

様式3-2 建築物に作用すると想定される衝撃に関する事項(2/2)

調査年度	令和6年度
------	-------

急傾斜地の位置		206BN5018			箇所名		煤孫10地割		所在地		北上市和賀町煤孫10地割					
横断 測線 番号	急傾斜地の下端に隣接する土地															
	土石等の移動の高さと力の大きさ				土石等の堆積高さとの大きさ				土石等の移動の高さと力の大きさ				土石等の堆積高さとの大きさ			
	区分	高さ (m)	下端からの距離 (m)	力の大きさ (kN/m ²)	区分	下端からの水平 距離(m)	高さ (m)	力の大きさ (kN/m ²)	区分	高さ (m)	上端からの比高 (m)	力の大きさ (kN/m ²)	区分	上端からの比高 (m)	高さ (m)	力の大きさ (kN/m ²)
16	100kN/m ² を超える	1.00	0.00 ~ 1.94	130.00	3mを超える	— ~ —	—	—	100kN/m ² を超える	1.00	11.83 ~ 25.27	130.00	3mを超える	— ~ —	—	—
	それ以外	1.00	1.94 ~ 9.73	100.00	それ以外	0.00 ~ 9.73	2.45	12.36	それ以外	1.00	5.00 ~ 11.83	100.00	それ以外	5.00 ~ 25.27	2.45	12.36
17	100kN/m ² を超える	1.00	0.00 ~ 2.45	138.31	3mを超える	— ~ —	—	—	100kN/m ² を超える	1.00	10.53 ~ 20.95	138.31	3mを超える	— ~ —	—	—
	それ以外	1.00	2.45 ~ 10.23	100.00	それ以外	0.00 ~ 10.23	2.38	12.03	それ以外	1.00	5.00 ~ 10.53	100.00	それ以外	5.00 ~ 20.95	2.38	12.03
18	100kN/m ² を超える	1.00	0.00 ~ 2.45	138.31	3mを超える	— ~ —	—	—	100kN/m ² を超える	1.00	10.53 ~ 20.95	138.31	3mを超える	— ~ —	—	—
	それ以外	1.00	2.45 ~ 10.23	100.00	それ以外	0.00 ~ 10.23	2.71	13.72	それ以外	1.00	5.00 ~ 10.53	100.00	それ以外	5.00 ~ 20.95	2.71	13.72
19	100kN/m ² を超える	1.00	0.00 ~ 2.50	139.20	3mを超える	— ~ —	—	—	100kN/m ² を超える	1.00	10.64 ~ 22.89	139.20	3mを超える	— ~ —	—	—
	それ以外	1.00	2.50 ~ 10.29	100.00	それ以外	0.00 ~ 10.29	2.62	13.25	それ以外	1.00	5.00 ~ 10.64	100.00	それ以外	5.00 ~ 22.89	2.62	13.25
20	100kN/m ² を超える	1.00	0.00 ~ 1.96	130.32	3mを超える	— ~ —	—	—	100kN/m ² を超える	1.00	11.44 ~ 22.88	130.32	3mを超える	— ~ —	—	—
	それ以外	1.00	1.96 ~ 9.75	100.00	それ以外	0.00 ~ 9.75	2.48	12.54	それ以外	1.00	5.00 ~ 11.44	100.00	それ以外	5.00 ~ 22.88	2.48	12.54
	100kN/m ² を超える		~		3mを超える	~			100kN/m ² を超える		~		3mを超える	~		
	それ以外		~		それ以外	~			それ以外		~		それ以外	~		
	100kN/m ² を超える		~		3mを超える	~			100kN/m ² を超える		~		3mを超える	~		
	それ以外		~		それ以外	~			それ以外		~		それ以外	~		
	100kN/m ² を超える		~		3mを超える	~			100kN/m ² を超える		~		3mを超える	~		
	それ以外		~		それ以外	~			それ以外		~		それ以外	~		
	100kN/m ² を超える		~		3mを超える	~			100kN/m ² を超える		~		3mを超える	~		
	それ以外		~		それ以外	~			それ以外		~		それ以外	~		
	100kN/m ² を超える		~		3mを超える	~			100kN/m ² を超える		~		3mを超える	~		
	それ以外		~		それ以外	~			それ以外		~		それ以外	~		
	100kN/m ² を超える		~		3mを超える	~			100kN/m ² を超える		~		3mを超える	~		
	それ以外		~		それ以外	~			それ以外		~		それ以外	~		
	100kN/m ² を超える		~		3mを超える	~			100kN/m ² を超える		~		3mを超える	~		
	それ以外		~		それ以外	~			それ以外		~		それ以外	~		