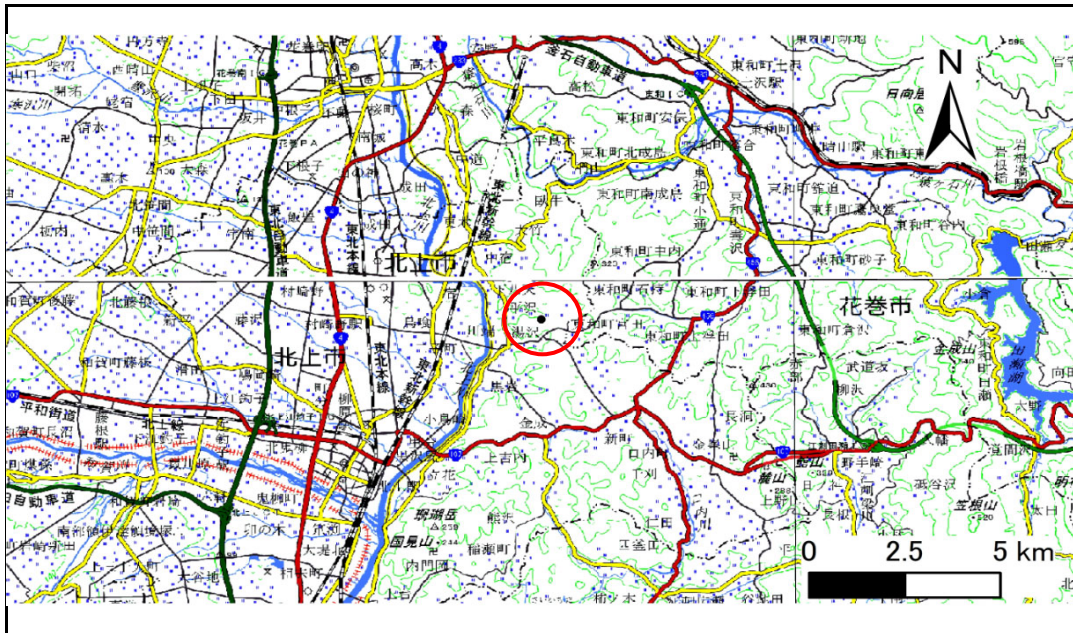


土砂災害防止に関する基礎調査(急傾斜地の崩壊)

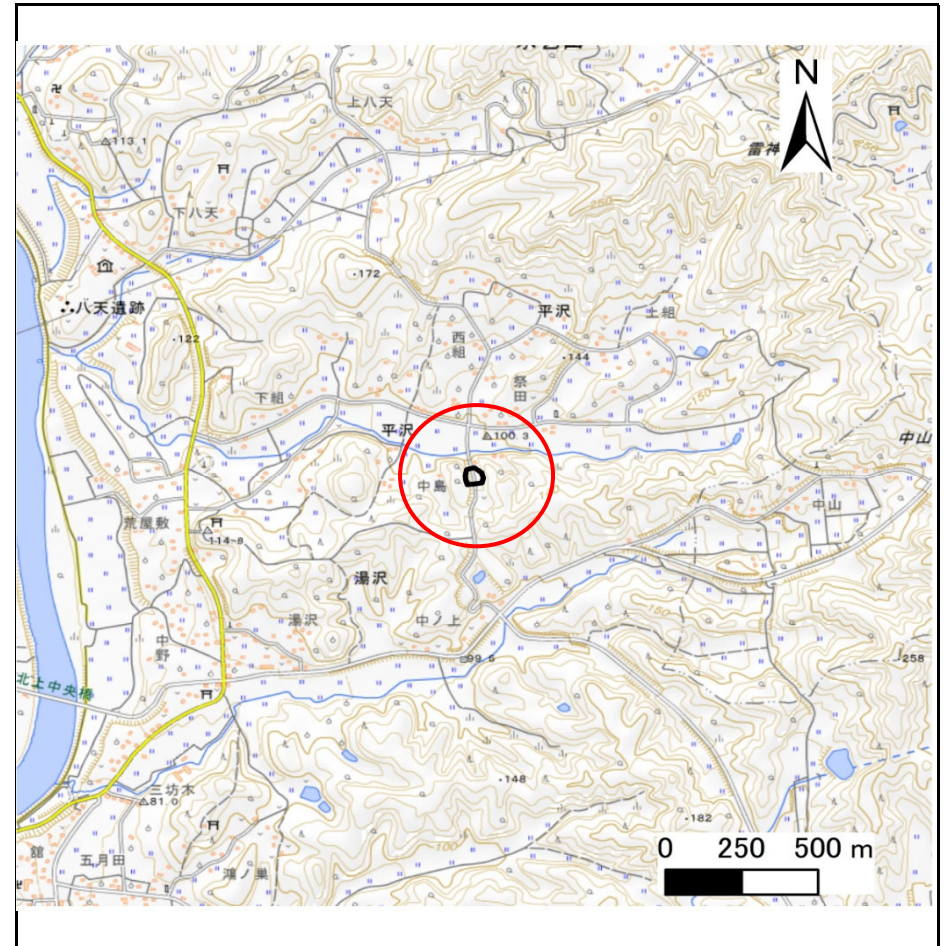
表紙 概況、位置図

自然現象の種類	急傾斜地の崩壊
箇所番号	206BN5010
箇所名	平沢18地割C
所在地	北上市平沢18地割
調査機関	岩手県南広域振興局土木部 北上土木センター



位置図(S=1:200,000)

国土地理院の数値地図(地図画像)200,000「盛岡」、「一関」、及び電子地形図25,000「土沢」、「口内」を掲載



概況図(S=1:25,000)

急傾斜地の崩壊区域調書

様式3-1 危害のおそれのある土地、著しい危害のおそれのある土地の設定図

調査年度

令和6年度

急傾斜地の位置

箇所番号

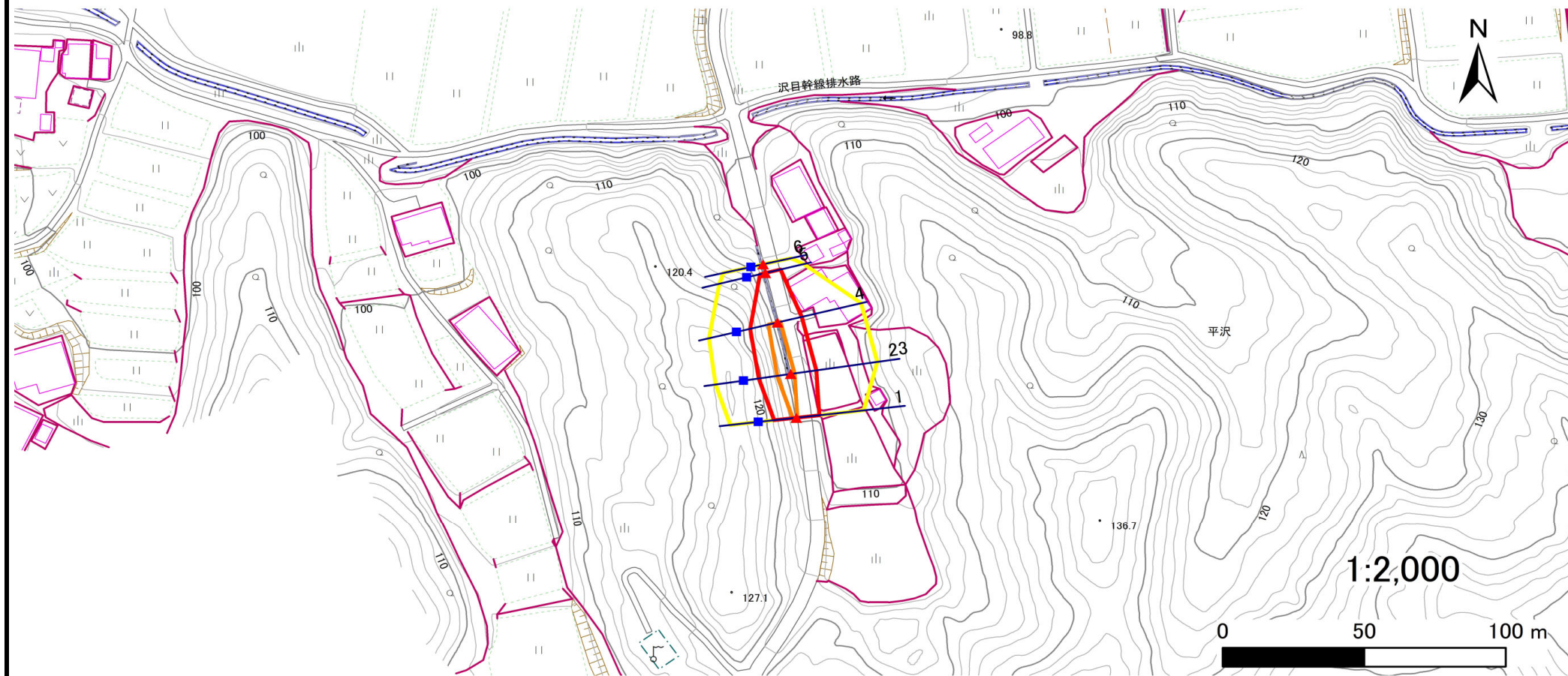
206BN5010

箇所名

平沢18地割C

所在地

北上市平沢18地割



凡例	■ 上端	— 横断測線	▭ 危害のおそれのある土地の区域	▭ 土石等の移動による力が100kN/m ² を超える範囲
	▲ 下端		▭ 著しい危害のおそれのある土地の区域	▭ 土石等の堆積高が3mを超える範囲

急傾斜地の崩壊区域調査

様式3-2 建築物に作用すると想定される衝撃に関する事項(1/1)

調査年度

令和6年度

急傾斜地の位置		206BN5010		箇所名		平沢18地割C		所在地		北上市平沢18地割						
横断 測線 番号	急傾斜地の下端に隣接する土地								急傾斜地内							
	土石等の移動の高さと力の大きさ				土石等の堆積高さとの大きさ				土石等の移動の高さと力の大きさ				土石等の堆積高さとの大きさ			
	区分	高さ (m)	下端からの距離 (m)	力の大きさ (kN/m ²)	区分	下端からの水平 距離(m)	高さ (m)	力の大きさ (kN/m ²)	区分	高さ (m)	上端からの比高 (m)	力の大きさ (kN/m ²)	区分	上端からの比高 (m)	高さ (m)	力の大きさ (kN/m ²)
1	100kN/m ² を超える	1.00	0.00 ~ 0.41	106.09	3mを超える	— ~ —	—	—	100kN/m ² を超える	1.00	10.87 ~ 12.00	106.09	3mを超える	— ~ —	—	—
	それ以外	1.00	0.41 ~ 8.20	100.00	それ以外	0.00 ~ 8.20	2.32	11.74	それ以外	1.00	5.00 ~ 10.87	100.00	それ以外	5.00 ~ 12.00	2.32	11.74
2	100kN/m ² を超える	1.00	0.00 ~ 1.37	120.74	3mを超える	— ~ —	—	—	100kN/m ² を超える	1.00	11.01 ~ 15.45	120.74	3mを超える	— ~ —	—	—
	それ以外	1.00	1.37 ~ 9.15	100.00	それ以外	0.00 ~ 9.15	2.55	12.90	それ以外	1.00	5.00 ~ 11.01	100.00	それ以外	5.00 ~ 15.45	2.55	12.90
3	100kN/m ² を超える	1.00	0.00 ~ 1.37	120.74	3mを超える	— ~ —	—	—	100kN/m ² を超える	1.00	11.01 ~ 15.45	120.74	3mを超える	— ~ —	—	—
	それ以外	1.00	1.37 ~ 9.15	100.00	それ以外	0.00 ~ 9.15	2.35	11.88	それ以外	1.00	5.00 ~ 11.01	100.00	それ以外	5.00 ~ 15.45	2.35	11.88
4	100kN/m ² を超える	1.00	0.00 ~ 1.03	115.41	3mを超える	— ~ —	—	—	100kN/m ² を超える	1.00	11.79 ~ 15.18	115.41	3mを超える	— ~ —	—	—
	それ以外	1.00	1.03 ~ 8.81	100.00	それ以外	0.00 ~ 8.81	2.45	12.40	それ以外	1.00	5.00 ~ 11.79	100.00	それ以外	5.00 ~ 15.18	2.45	12.40
5	100kN/m ² を超える	—	— ~ —	—	3mを超える	— ~ —	—	—	100kN/m ² を超える	—	— ~ —	—	3mを超える	— ~ —	—	—
	それ以外	1.00	0.00 ~ 5.53	69.05	それ以外	0.00 ~ 5.53	2.01	10.15	それ以外	1.00	5.00 ~ 7.00	69.05	それ以外	5.00 ~ 7.00	2.01	10.15
6	100kN/m ² を超える	—	— ~ —	—	3mを超える	— ~ —	—	—	100kN/m ² を超える	—	— ~ —	—	3mを超える	— ~ —	—	—
	それ以外	—	— ~ —	—	それ以外	— ~ —	—	—	それ以外	—	— ~ —	—	それ以外	— ~ —	—	—
	100kN/m ² を超える		~		3mを超える	~			100kN/m ² を超える		~		3mを超える	~		
	それ以外		~		それ以外	~			それ以外		~		それ以外	~		
	100kN/m ² を超える		~		3mを超える	~			100kN/m ² を超える		~		3mを超える	~		
	それ以外		~		それ以外	~			それ以外		~		それ以外	~		
	100kN/m ² を超える		~		3mを超える	~			100kN/m ² を超える		~		3mを超える	~		
	それ以外		~		それ以外	~			それ以外		~		それ以外	~		
	100kN/m ² を超える		~		3mを超える	~			100kN/m ² を超える		~		3mを超える	~		
	それ以外		~		それ以外	~			それ以外		~		それ以外	~		
	100kN/m ² を超える		~		3mを超える	~			100kN/m ² を超える		~		3mを超える	~		
	それ以外		~		それ以外	~			それ以外		~		それ以外	~		